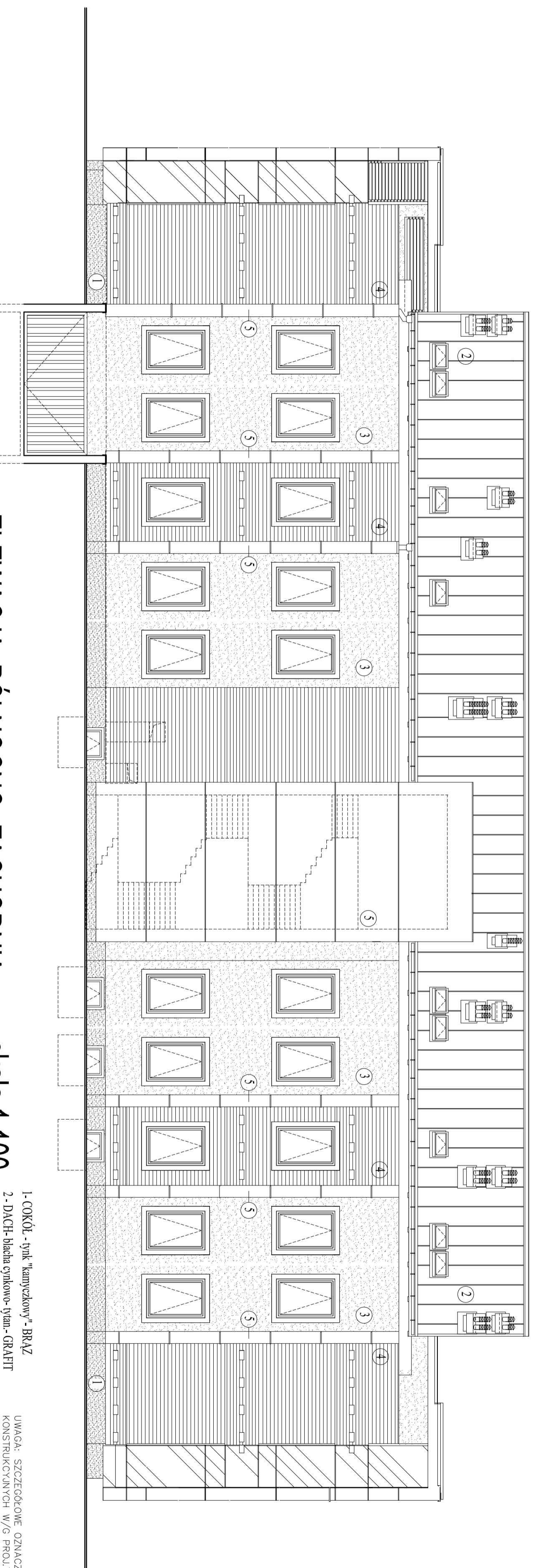


ELEWACJA POŁUDNIOWO-WSCHODNIA



ELEWACJA PÓŁNOCNO-ZACHODNIA

skala 1:100

- 1- COKÓŁ - tynk "kamyczkowy" - BRAZ
- 2- DACH- blacha cynkowo-tytan - GRAFIT
- 3- ŚCIANY - tynk - SZARY
- 4- ŚCIANY - drewno - BRAZ
- 5- ŚCIANY - blacha - SZARY
- 6- OBRÓBKA BLACH, RYNNY- stal - SZARE
- 7- OKNA I DRZWI- SZARE
- 8- KOMINY - SZARE
- T- TABLICA INFORMACYJNA

UWAGA: SZCZEGÓŁOWE OZNACZENIA POZYCJI ELEMENTÓW KONSTRUKCYJNYCH W/G PROJEKTOWANEGO KONSTRUKCYJNEGO

PROJEKTOWY	INŻYNIER	IMIE I NAZWISKO	ADRES
PROJEKTOWY	INŻYNIER	IMIE I NAZWISKO	ADRES
PROJEKTOWY	INŻYNIER	IMIE I NAZWISKO	ADRES
PROJEKTOWY	INŻYNIER	IMIE I NAZWISKO	ADRES

BRANŻA	PROJEKTANT	NR LPR-FR01	Podpis i data
Konstrukcja	mgr inż. Marcin Szulc	90.007.01/152/91	
Wytyczne	mgr inż. Marcin Szulc	90.007.01/152/91	
Wytyczne	mgr inż. Marcin Szulc	90.007.01/152/91	
Wytyczne	mgr inż. Marcin Szulc	90.007.01/152/91	

ROZDZIAŁ OPISOWY: Projekt wykonawczy

PROJEKT: ELEWACJA POŁUD-WSCH, PÓŁNOC-ZACH

DATA: 25-kwiecień-2008

SKALA: 1:100