

W5

- blacha stalowa ocynkowana powlekana
- papa asfaltowa na zakład
- deskowanie na konst. drew. 2,5cm
- krokiewie 7x20xcm
- płyta OSB wodoodporna 2,0cm
- wełna mineralna 20cm
- parizolacja - folia wys. naporozpuszczalności 2 x 1,8cm
- sufit z płyt g-k.

W1

- terakota 1,0cm
- podkład cementowy 4,0cm
- folia budowlana PE
- styropian EPS 100-038 lub parking-styropian EPS 200-036 5,0cm
- folia polistyrowa
- beton B10 10,0cm
- podstypka 30,0cm

W1a

- terakota (wyk. dw.) 1,0cm
- podkład cementowy 4,0cm
- folia budowlana PE
- styropian EPS 100-038 3,0cm
- płyta żelbetowa monolityczna 30,0cm

W2

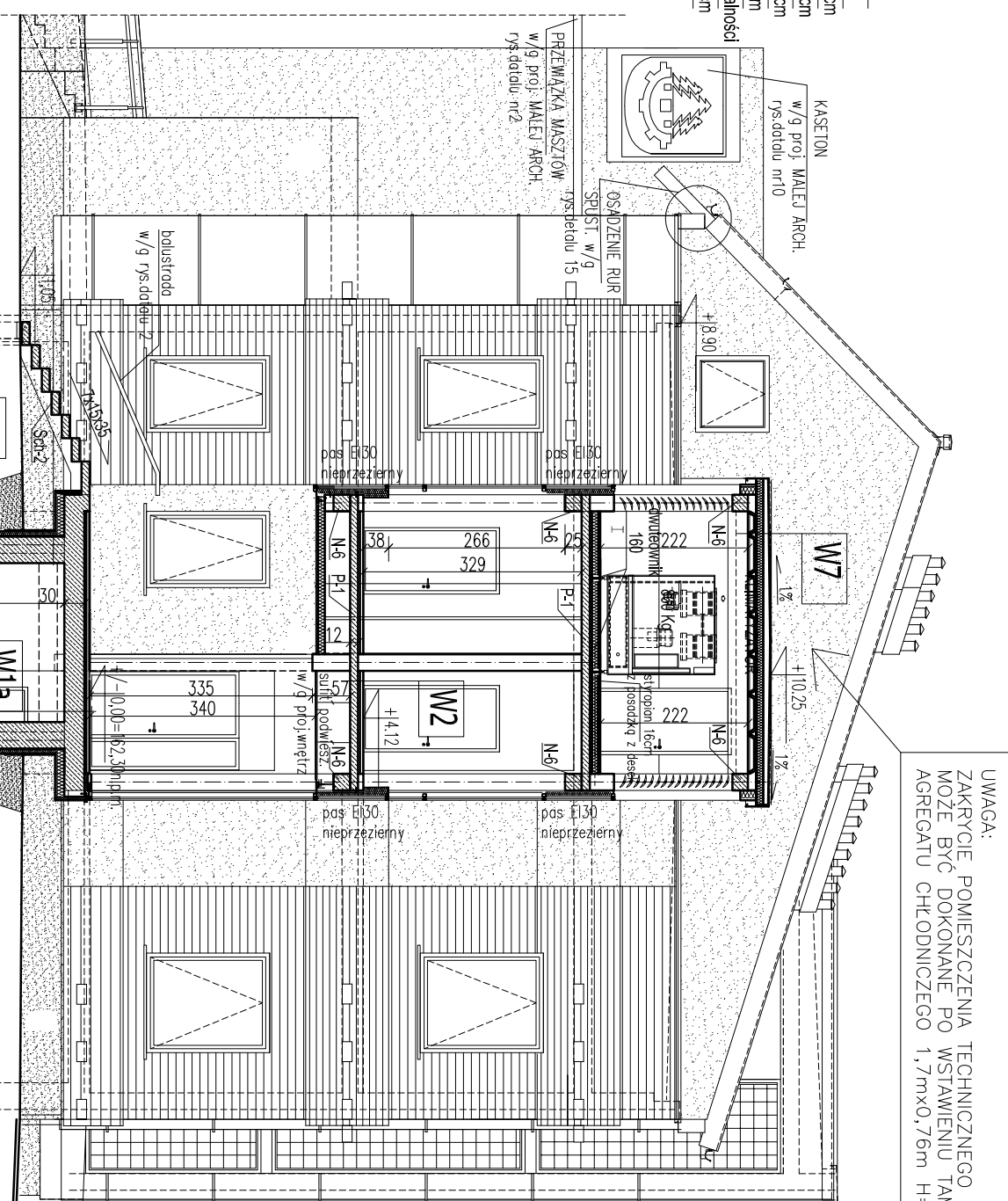
- terakota (wyk. dw.) 1,0 cm
- podkład cementowy 4,0 cm
- folia budowlana PE
- styropian EPS 100-038 3,0cm
- płyta kanałowa 24,0cm

W3

- mrozoodporne płytki ceramiczne
- wytluska betonowa zbrojona siatką 10,0cm
- mata deniująca 1,00cm
- Izolacja p.wodna -miękkie PCV na wł. syntet. 1,8mm
- styropian EPS 200 036 na klej poliuretan. 10,0cm
- styropian dźwiękoizolacyjny 5,0cm
- folia parozalacyjna
- folia polietyl. na zakład klej. taśmą d=0,4mm
- beton B10 niezbrojony ze spadkiem 3%
- płyta kanałowa 24,0cm

W7

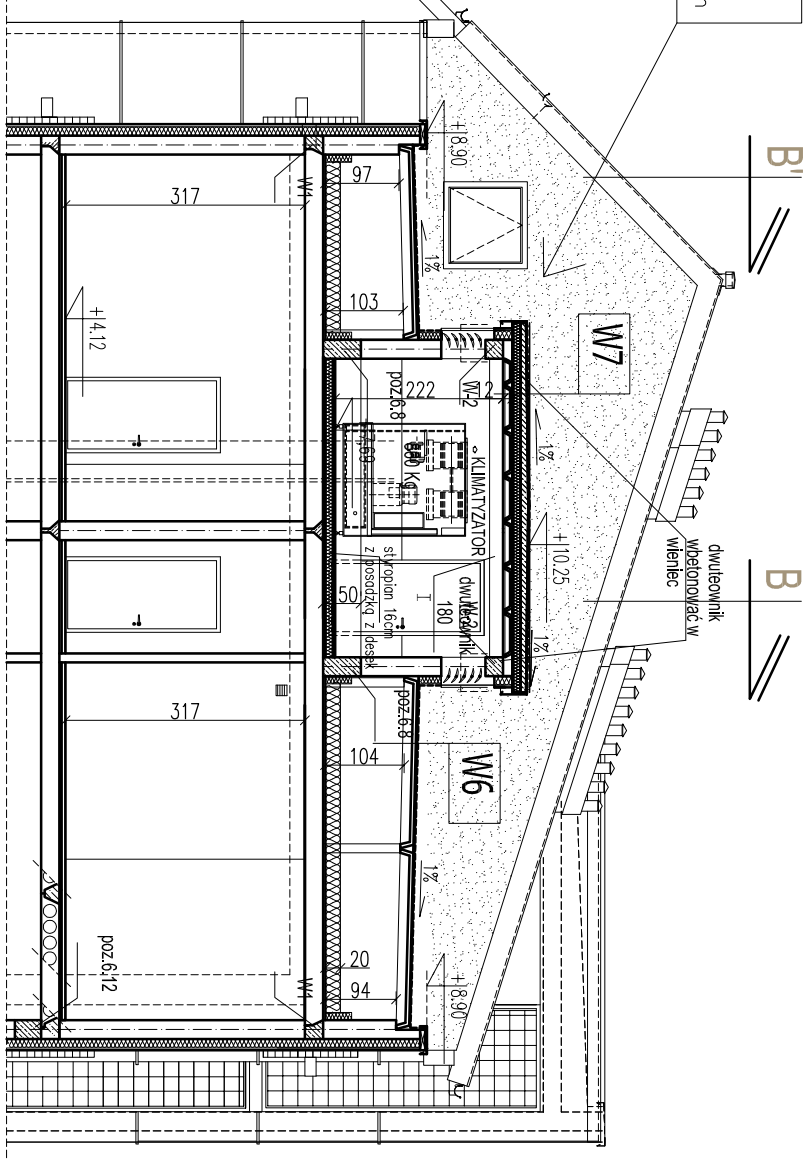
- pokrycie - termozgrzewalna papa elastomerowa wierzchniego krycia np. POLBIT WF PYE PV 250 S5
- firmy ICOPAL
- papa bitumiczna termozgrzewalna elastomerowa pochladowa x 2 np. EXTRADACH PF PYE PV 200 S5
- firmy ICOPAL
- hydroizobizowana wełna skalna min.6cm ze spadkiem np. DACHROCK
- firmy ROCKWOOL
- folia parozalacyjna 5cm.
- płyta kerolkowa



UWAGA:
ZAKRYCIE POMIESZCZENIA TECHNICZNEGO 3/22
MOŻE BYĆ DOKONANE PO WSTAWIENIU TAM
AGREGATU CHŁODNICZEGO 1,7mx0,76m H=1,9m

PRZEKROJ C-C'

PRZEKROJ C-C



S1

- ściana konstrukcyjna 25,0 cm
- ruszt z lat drewnianych 6x4 cm
- styropian EPS 70-040 12,0 cm
- folia wiatroizolacyjna
- profilowane deski elewacyjne 2,0 cm

S2

- ściana zewn. silitak 25,0 cm
- licowanie:
- styropian EPS 70-040 12,0 cm
- panele blaszane na system konstrukcji

S3

- ściana zewn. silitak 25,0 cm
- docięplenie:
- styropian EPS 70-040 12,0 cm
- łynek mineralny strukturalny

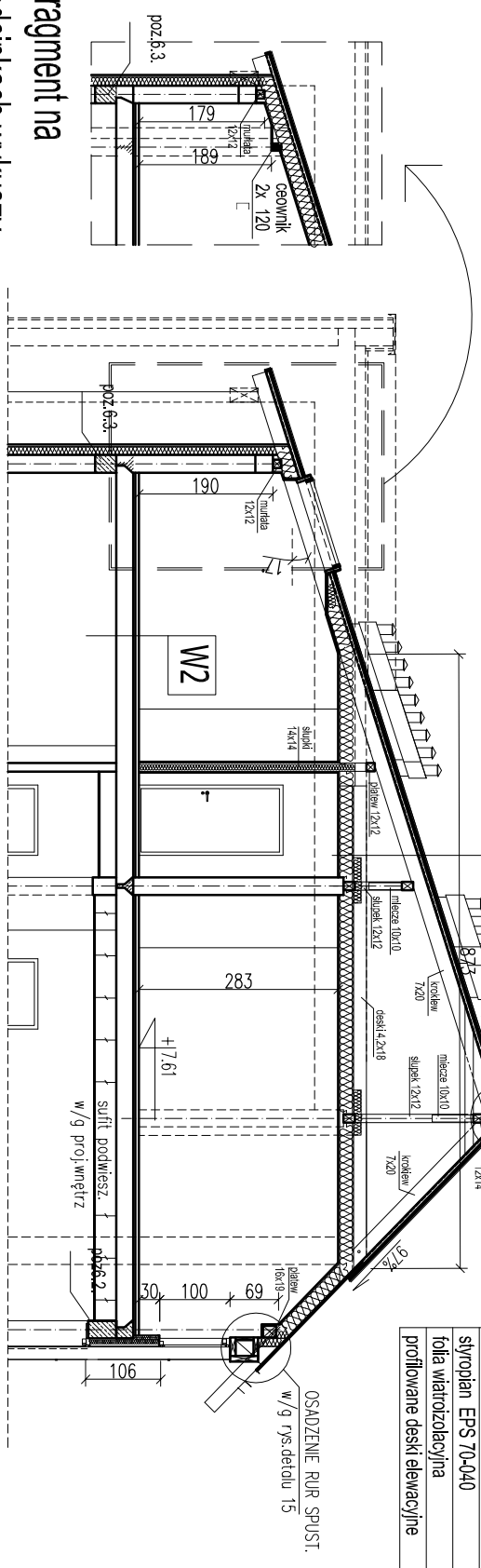
S4

- ściana żelbetowa monolityczna 40,0 cm
- izolacja p.wilgociowa-1x papa na lepiku
- polistyren ekstrudowany XPS 8,0 cm
- łynek mozaikowy żywiczy - ponad gruntem

S5

- ściana gazobeton 24,0 cm
- docięplenie:
- styropian EPS 70-040 12,0 cm
- łynek mineralny strukturalny

fragment na
odcinkach wykuszy



FRAGMENT PRZEKROJU A'-A'

UWAGA: SZCZEGÓLNE OZNACZENIA POZYCJI ELEMENTÓW KONSTRUKCYJNYCH W/G PROJ. TECHNICZNEGO KONSTRUKCJI

JEDNOSTKA PROJEKTOWA		NAZWA I ADRES OBIEKTA		NR PVS.	
DF-Studio Projektowe s.c.		ul. Brzozowa 53, 01-653 Warszawa		10	
15-566 Budysekulopolu Fedyczne 21, tel./fax:(085)7417081		ul. Brzozowa 53, tel./fax:(085) 7417081		10	
BRANŻA		PROJEKTANT		NR UPR. PROJ.	
Architektura		drch. Miroslaw Samski		PD 007/6, BI/152/91	
Współpraca		drch. P. Lipiński		Podpis i data	
Sprawdził		drch. K. Góralczyk			
ROZDZIAŁ OPERACJONALNIK		Projekt wykonawczy		PRZEKROJ C-C-C'-C'A'	
RYSUNEK:		PRZEKROJ C-C-C'-C'A'		SKALA: 1:100	

DATA: 25-kwiecień-2007