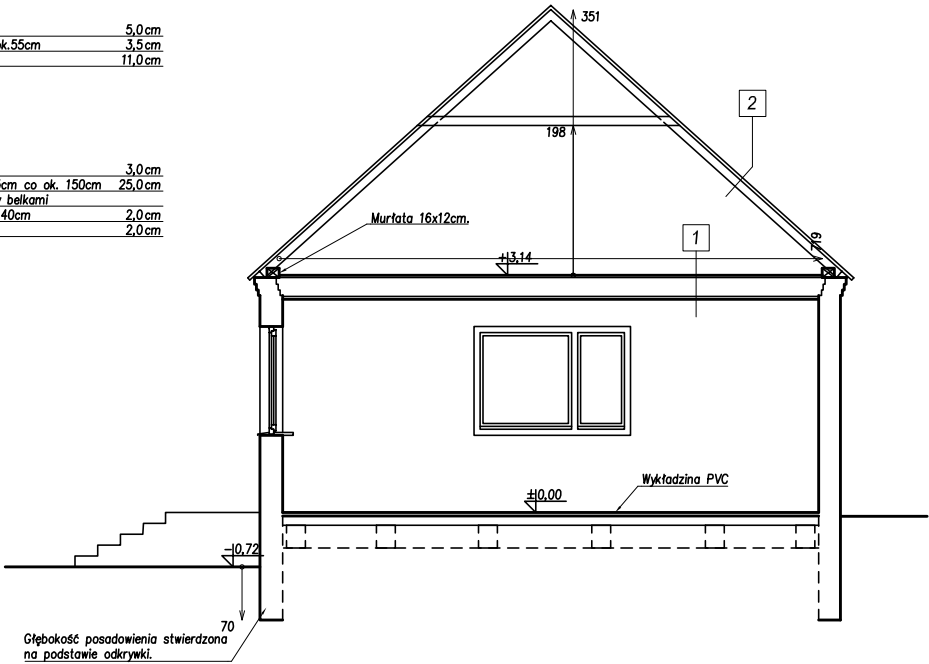


2	
eternit folisty	5,0 cm
deski 3,5x17cm co ok. 55cm	3,5 cm
Krokwie #11cm	11,0 cm

1	
deski	3,0 cm
belki stropowe 12x25cm co ok. 150cm	25,0 cm
wełna min. między belkami	2,0 cm
łaty 2x10cm co ok. 40cm	2,0 cm
boazeria	2,0 cm



Głębokość posadowienia stwierdzona na podstawie odkrywek.

30.07.2010r.	PRZEKROJ A-A	Świecica w Wolicy Rabinowej	branża	inżynier	nr uprawnień	podpis
data	-inwentaryzacja	Wolica Rabinowska	architektura	mgr inż. arch. Grzegorz Młodyński	BL-P000010202	
skala	1 : 50	nazwa i adres obiektu				
nr rysunku	13					