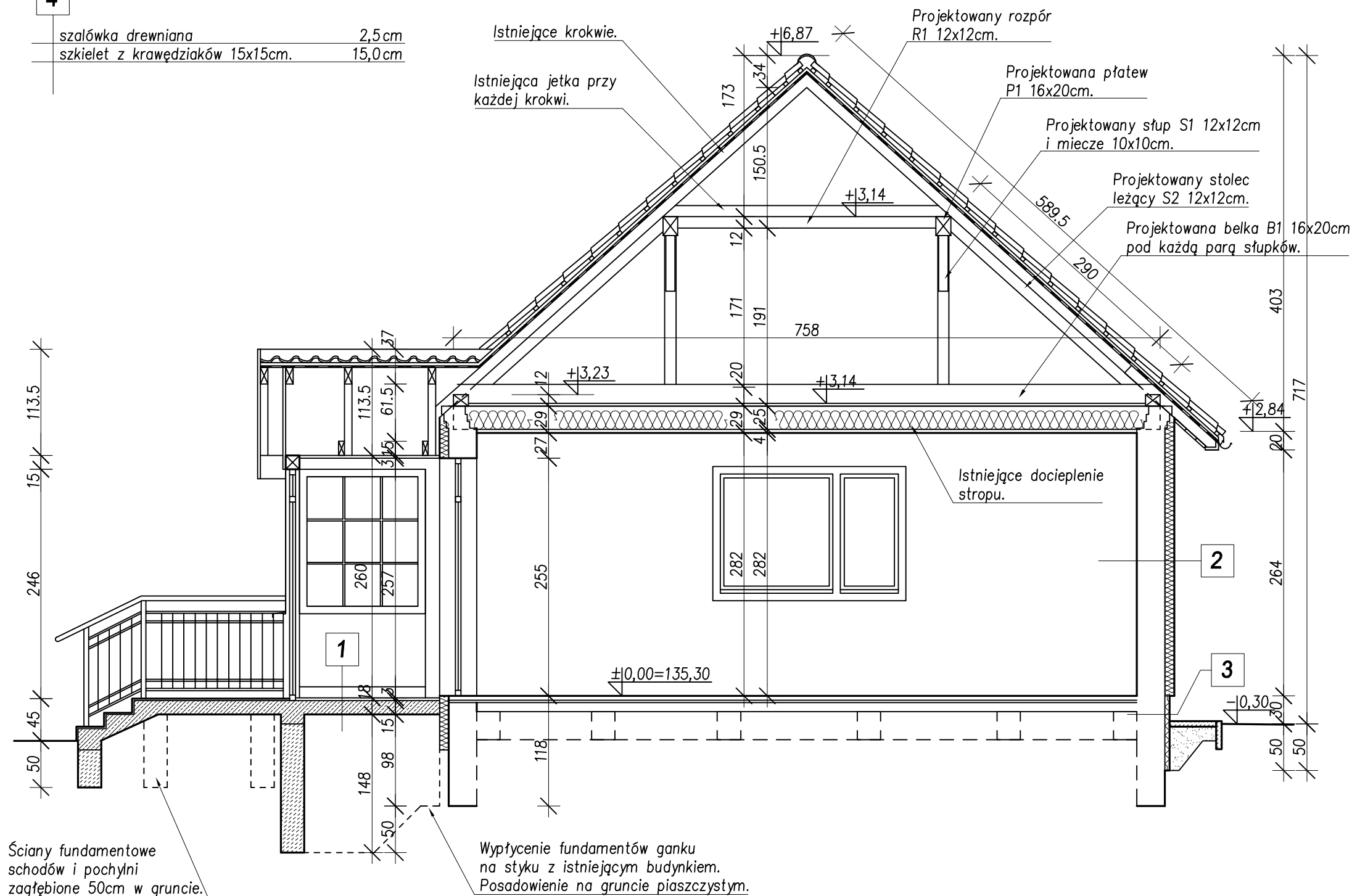
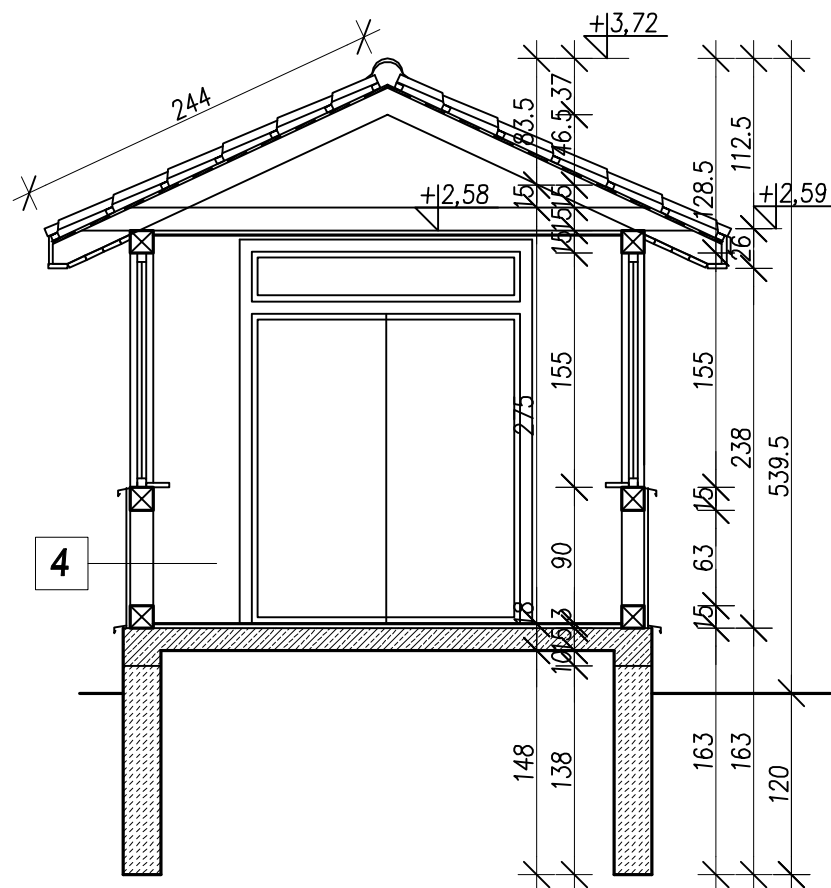


1	terakota na półtłustej zaprawie klejowej	1,5cm
	zaprawa uszczelniająca	0,3cm
	zaprawa wyrówn. ze spadkiem 0,5%	1,0-4,0cm
	beton C12/15	15,0cm
	ubity piasek	15,0cm

2	tynek mineralny cienkowarstwowy	0,5cm
	tynek podkładowy na siatce	0,5cm
	styropian EPS 70-040	10,0cm
	ściana istniejąca murowana	25,0cm
	tynek cementowo-wapienny	1,5cm

3	tynek akrylowy mozaikowy	1,5cm
	tynek podkładowy na siatce	0,3cm
	polistyren ekstrudowany na kleju asf.	5,0cm
	masa asfaltowo-kauczukowa	0,3cm
	istniejąca ściana betonowa	

4	szalówka drewniana	2,5cm
	szkielet z krawędziaków 15x15cm.	15,0cm



30.07.2010r. data	30.07.2010r. data	mgr inż. arch. Grzegorz Mózdzynski architektura	mgr inż. Stanisław Plewko konstrukcja	nr uprawnień BL-POK001/2002	podpis
A5	PRZEKRÓJ A-A, B-B	Świątlica w Wólce Ratawieckiej Wólka Ratawiecka	nazwa i adres obiektu		
1 : 50 skala					
nr rysunku					