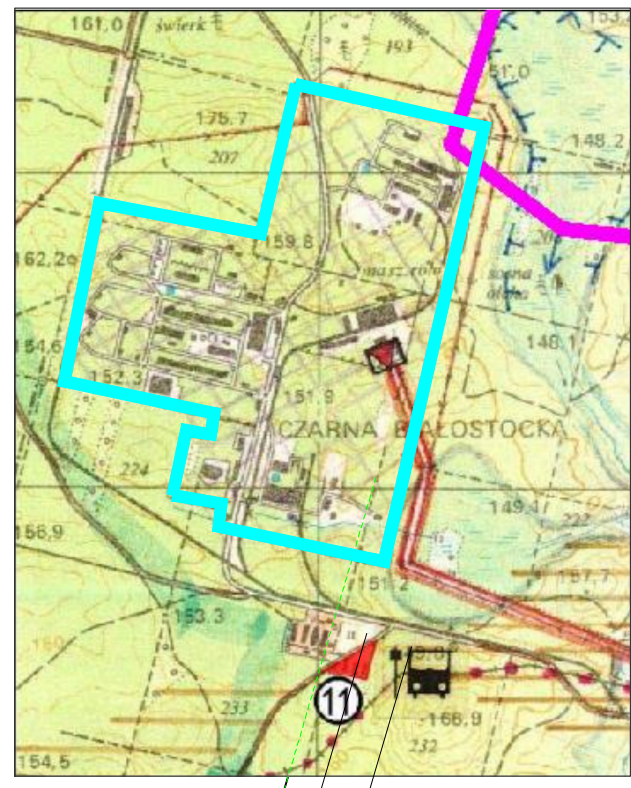


ZMIANA MIEJSCOWEGO PLANU ZAGOSPODAROWANIA PRZESTRZENNEGO TERENU PO BYŁEJ FABRYCE MASZYN ROLNICZYCH „BIAFAMAR” W CZARNEJ BIAŁOSTOCKIEJ

Załącznik Nr 1
do Uchwały Nr
Gmina Czarna Białostocka
z dnia
SKALA 1: 2000
0 20 40 60 80 100m

WYRYS ZE STUDIUM UWARUNKOWAŃ I KIERUNKÓW ZAGOSPODAROWANIA
PRZESTRZENNEGO GMINY CZARNA BIAŁOSTOCKA (wraz ze zm.)



granica opracowania zmiany miejscowego
planu zagospodarowania przestrzennego

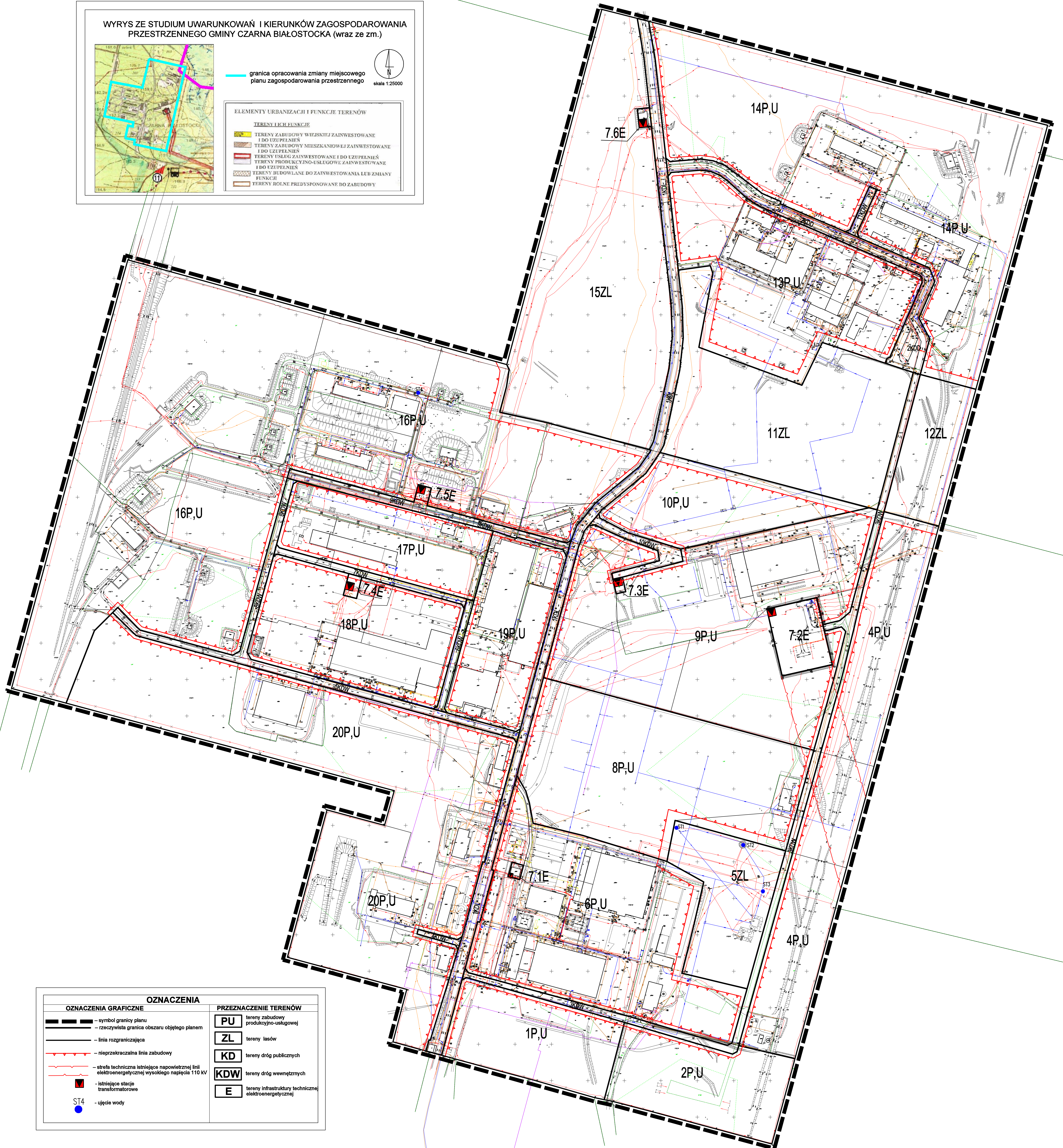


skala 1:25000

ELEMENTY URBANIZACJI I FUNKCJE TERENÓW

TERENY I ICH FUNKCJE

- TERENY ZABUDOWY WIEJSKIEJ ZAINWESTOWANE I DO UZUPEŁNIENIA
- TERENY ZABUDOWY MIESZKANOWEJ ZAINWESTOWANE I DO UZUPEŁNIENIA
- TERENY USŁUG ZAINWESTOWANE I DO UZUPEŁNIENIA
- TERENY PRODUKCYJNO-USŁUGOWE ZAINWESTOWANE I DO UZUPEŁNIENIA
- TERENY BUDOWLANE DO ZAINWESTOWANIA LUB ZMIANY FUNKCJI
- TERENY ROLNE PREDYSPONOWANE DO ZABUDOWY



OZNACZENIA	
OZNACZENIA GRAFICZNE	PRZEZNACZENIE TERENÓW
	— symbol granicy planu
	— rzeczywista granica obszaru objętego planem
	— linia rozgraniczająca
	— nieprzekraczalna linia zabudowy
	— strefa techniczna istniejącej napowietrznej linii elektroenergetycznej wysokiego napięcia 110 kV
	— istniejące stacje transformatorowe
	— ujęcie wody
	PU tereny zabudowy produkcyjno-usługowej
	ZL tereny lasów
	KD tereny dróg publicznych
	KDW tereny dróg wewnętrznych
	E tereny infrastruktury technicznej elektroenergetycznej