



ARCHITEKT BARAŃCZUK

MACIEJ BARAŃCZUK

Łązy Małe 16,

16-080, Tykocin

Nazwa elementu projektu budowlanego	<b>PROJEKT WYKONAWCZY</b>	
Nazwa zamierzenia budowlanego:	<b>PROJEKT RENOWACJI I REWITALIZACJI TOROWISKA KOLEJKI WĄSKOTOROWEJ ORAZ STWORZENIE WZDŁUŻ TOROWISKA PROMENADY BĘDĄCEJ ZIELONĄ PRZESTRZNIĄ PUBLICZNĄ I ZAGOSPODAROWANIEM TERENÓW PRZYLEGLYCH Z ELEMENTAMI MAŁEJ ARCHITEKTURY, ZIELENIA ZORGANIZOWANĄ WRAZ Z OŚWIETLENIEM TERENU I MONITORINGIEM WIZYJNYM NA CZĘŚCI DZIAŁEK NR 1067/18, 1067/9 W CZARNEJ BIAŁOSTOCKIEJ</b>	
Adres obiektu budowlanego:	MIASTO CZARNA BIAŁOSTOCKA, pow. białostocki, woj. Podlaskie, rejon ulic: Torowej, H. Sienkiewicza oraz Marszałka J. Piłsudskiego	
Kategoria obiektu budowlanego:	IV	
- nazwa jednostki ewidencyjnej: - nazwa i numer obrębu ewidencyjnego: - numery działek ewidencyjnych:	Miasto Czarna Białostocka Czarna Białostocka	200202_4 obręb 0044 1067/18, 1069/59, 1067/20, 1067/9 i 1066/6
- identyfikator działki ewidencyjnej:	200202_4	
Imię i nazwisko (nazwa Inwestora) Adres Inwestora:	GMINA CZARNA BIAŁOSTOCKA 16-020 Czarna Białostocka, ul. Torowa 14A	

Zakres opracowania	Pełniona funkcja projektowa:	Imię i nazwisko; Specjalność; Nr uprawnień budowlanych	Data opracowania:	Podpis:
Architektura <b>Zagospodarowanie</b>	Projektant Spec. Uprawnień: Numer upr.:	mgr inż. arch. Piotr Poznański Architektoniczne do proj. bez ograniczeń BŁ/120/01	28.03.2024 r.	
Współpraca	Projektant Spec. Uprawnień: Numer upr.:	mgr inż. arch. Jarosław Barańczuk mgr inż. arch. Maciej Barańczuk	28.03.2024 r.	
Branża drogowa	Projektant Spec. Uprawnień: Numer upr.:	mgr inż. Tomasz Borowik drogowe do proj. bez ograniczeń nr PDL/0081/POOD/06	28.03.2024 r.	
Branża elektroenergetyczna	Projektant Spec. Uprawnień: Numer upr.:	mgr inż. Wojciech Grudziński instalacyjne w zakresie sieci, instalacji i urządzeń elektrycznych i elektroenergetycznych do proj. bez ograniczeń nr BŁ/138/92	28.03.2024 r.	
Z uwagi na nieskomplikowany charakter robót nie wymagane jest sprawdzenie projektu przez sprawdzającego zgodnie z art. 20 ust. 3 pkt 2 pr. bud.				

Białystok, 28.03.2024 r.

## II. SPIS ZAWARTOŚCI DO PROJEKTU ARCHITEKTONICZNO - BUDOWLANEGO

I. STRONA TYTUŁOWA	1
II. SPIS ZAWARTOŚCI DO PROJEKTU ARCH. – BUDOWLANEGO	2
III. OPIS DO PROJEKTU ARCHITEKTONICZNO – BUDOWLANEGO	3
1. Rodzaj i kategoria obiektu budowlanego.....	3
2. Obecny sposób użytkowania obiektu .....	3
3. Charakterystyczne parametry techniczne tężni.....	3
4. Układ przestrzenny oraz forma architektoniczna obiektu budowlanego.....	3
5. Opinia geotechniczna.....	6
6. Część projektowa branży drogowej.....	6
7. Infrastruktura techniczna.....	8
8. Montaż elementów małej architektury i urządzeń.....	8
9. Warunki ochrony przeciwpożarowej.....	9
10. Analiza technicznych, środowiskowych i ekonomicznych możliwości realizacji wysokowydajnych systemów alternatywnych zaopatrzenia w energię i ciepło.....	9
11. Dostęp i warunki korzystania z obiektu osób niepełnosprawnych i starszych.....	9
12. Parametry techniczne obiektu charakteryzujące jego wpływ na środowisko i jego wykorzystywanie oraz na zdrowie ludzi i objekty sąsiednie.....	9
IV. CZĘŚĆ RYSUNKOWA DO PROJEKTU ARCHITEKTONICZNEGO ORAZ ZIELENI	10
1. PROJEKT ZAGOSPODAROWANIA TERENU	11
2. PROJEKT ZAGOSPODAROWANIA TERENU – UKŁAD GRAFICZNY	12
3. PROJEKT ZIELENIE – ZAKRES 1	13
4. PROJEKT ZIELENIE – ZAKRES 2	14
5. PROJEKT ZIELENIE – ZAKRES 3	15
6. PROJEKT ZIELENIE – ZAKRES 4	16
7. PROJEKT ZIELENIE – ZAKRES 5	17
8. PROJEKT ZIELENIE – ZAKRES 6	18
9. PROJEKT ZIELENIE – ZAKRES 7	19
10. PROJEKT ZIELENIE – ZAKRES 8	20
11. PROJEKT ZIELENIE – ZAKRES 9	21
12. PROJEKT ZIELENIE – ZAKRES 10	22
13. PROJEKT ZIELENIE – ZAKRES 11	23
14. PROJEKT ZIELENIE – ZAKRES 12	24
15. PROJEKT ZIELENIE – ZAKRES 13	25
16. PROJEKT ZIELENIE – ZAKRES 14	26
17. RYSUNEK TECHNICZNY PERGOLI AŻUROWEJ	27
V. OŚWIADCZENIE	28

### III. OPIS DO PROJEKTU WYKONAWCZEGO

#### **1. Rodzaj i kategoria obiektu budowlanego**

Przedmiotem opracowania jest projekt małej architektury do zgłoszenia robót polegających na renowacji i rewitalizacji torowiska kolejki wąskotorowej (teren pod opieką Wojewódzkiego Konserwatora Zabytków w Białymstoku) oraz stworzenie wzdłuż torowiska promenady będącej zieloną przestrzenią publiczną i zagospodarowaniem terenów przyległych z elementami małej architektury, zielenią zorganizowaną wraz z oświetleniem terenu i monitorowaniem wizyjnym w ramach zadania „Zielona Kolejka” w miejscowości Czarna Białostocka w rejonie ulic: Torowej, Henryka Sienkiewicza i Marszałka Józefa Piłsudskiego na działkach: 1067/18, 1069/59, 1067/20, 1067/9 i 1066/6, obręb 0044 Czarna Białostocka. Kategoria obiektu budowlanego IV.

#### **2. Obecny sposób użytkowania obiektu**

Projektowana inwestycja zlokalizowana jest w mieście Czarna Białostocka między ul. Torową i ul. Piłsudskiego. W pobliżu planowanej inwestycji znajduje się droga dla rowerów, obiekt sakralny, zabudowa mieszkaniowa wielorodzinna, obiekty handlowe, obiekty usługowe, a także nieczynna linia kolei wąskotorowej. W miejscu planowanej trasy drogi dla pieszych znajdują się niezagospodarowane tereny zielone, oraz elementy kolejowe tj. szyny, podkłady. Istniejące tory klejowe przerośnięte są darnią, częściowo niewidoczne.

W liniach rozgraniczających działek geodezyjnych, na których prowadzone są roboty projektowe znajduje się istniejące uzbrojenie terenu w postaci: sieci ciepłowniczej, sieci kanalizacji sanitarnej, sieci teletechnicznej, sieci elektroenergetycznej, sieci kanalizacji deszczowej.

#### **3. Charakterystyczne parametry techniczne traktu pieszego:**

Powierzchnia traktu dla pieszych: 846,7 m<sup>2</sup>.

Łączna długość kostki brukowej rozbiórkowej: 818 mb.

Łączna długość geowłókniny przy brzeżu: 1100 mb.

Łączna długość obrzeża ogrodowego (odcinki 1m): 1536 mb.

Łączna powierzchnia kory sosnowej – grubość warstwy 5cm: 1210 m<sup>2</sup>.

Łączna powierzchnia kamienia płukanego śnieżnobiałego – otoczaki – grubość warstwy 8cm: 200 m<sup>2</sup>.

#### **4. Układ przestrzenny oraz forma architektoniczna obiektu budowlanego**

Tematem opracowania jest renowacja i rewitalizacja torowiska istniejącej kolejki wąskotorowej oraz stworzenie wzdłuż torowiska promenady (zgodnie z projektem architektonicznym zatwierdzonym przez Zamawiającego) będącej zieloną przestrzenią publiczną i zagospodarowaniem terenów przyległych na działkach Gminy Czarna Białostocka, tj. 1067/18, 1069/59, 1067/20, 1067/9 i 1066/6.

W rozdziale 3 w/w uchwały w § 12.3 zapisano:

„...ustala się tereny kolejki wąskotorowej (nieczynnej) oznaczone na rysunku planu symbolami 1KKW i 2KKW...”

W rozdziale 6 zapisano: „Zasady ochrony dziedzictwa kulturowego i zabytków oraz dóbr kultury współczesnej” i szczegółowo opisano jak należy projektować i prowadzić roboty budowlane przy zabytków:

§26.1. Przez teren objęty planem, przechodzi torowisko nieczynnej kolejki wąskotorowej relacji Kopna Góra-Czarna Białostocka, wpisanej do rejestru zabytków na podstawie decyzji Wojewódzkiego Konserwatora Zabytków w Białymstoku Nr WKZ-5340/14/91 z dnia 13 października 1992r. pod nr rejestru 750- oznaczone graficznie na rysunku planu. Wszelkie prace budowlane w obrębie torowiska wymagają pozwolenia Podlaskiego Wojewódzkiego Konserwatora Zabytków.

2. Na obszarze objętym planem nie występują zabytki nieruchome, obszary wpisane do rejestru zabytków, inne niż wymieniony w ust. 1 oraz udokumentowane stanowiska archeologiczne.

3. Jeżeli w trakcie prowadzenia robót budowlanych lub ziemnych zostanie odkryty przedmiot, co do którego istnieje przypuszczenie że jest on zabytkiem, należy wstrzymać wszelkie roboty mogące uszkodzić lub zniszczyć odkryty przedmiot, zabezpieczyć go oraz miejsce jego odkrycia przy użyciu dostępnych środków, niezwłocznie zawiadomić właściwego Wojewódzkiego Konserwatora Zabytków, a jeżeli nie jest to możliwe, Burmistrza Czarnej Białostockiej.

W związku z zapisami Uchwały dokumentacja projektowa uzyskała pozwolenie Podlaskiego Wojewódzkiego Konserwatora Zabytków i zgodę na prowadzenie robót u Wojewódzkiego Konserwatora Zabytków, Decyzja nr Z-I.5142.42.2024.PT z dnia 12.06.2024r.

Na terenie objętym opracowaniem nie występują pomniki przyrody, rośliny chronione oraz miejsca chronione dla zwierzęny, gadów, płazów i ptaków.

Ideą stworzenia promenady wzdłuż torowiska kolejki wąskotorowej, jako zielonej przestrzeni publicznej i zagospodarowania terenów przyległych jest projekt terenów zielonych z doбором gatunków zieleni niskiej, średniej, wysokiej nawiązującej do miejsca, w którym projektuje się pasaż, tj. miejscowości Czarna Białostocka, która znajduje się w otoczeniu lasów otuliny Parku Krajobrazowego Puszczy Knyszyńskiej jako lokalnego ciągu ekologicznego prowadzącego przez miasto Czarna Białostocka z kierunku południowo-wschodniego na północno-zachodni.

Oprócz przestrzeni przy torowisku, tj. działki nr ew. gr. 1067/18( o powierzchni 1656m<sup>2</sup>) oraz działki o nr ew. gr. 1067/9 ( o powierzchni 2421m<sup>2</sup>) w projekcie zostaną zagospodarowane zielenią zorganizowaną również częściowo działki 1067/20, 1069/59 i działka 1066/6, co pokazano na planszy PZT.

Ze względu na fakt, iż działki 1067/18 oraz 1067/9 w Czarnej Białostockiej znajdują się na terenach objętych ochroną konserwatorską, uzyskano 12.06.2024r Decyzje nr Z-I.5142.42.2024.PT w formie Pozwolenia Podlaskiego Wojewódzkiego Konserwatora Zabytków na prowadzenie robót budowlanych polegających na renowacji i rewitalizacji torowiska kolejki wąskotorowej oraz stworzenie wzdłuż torowiska promenady będącej zieloną przestrzenią publiczną i zagospodarowaniem

terenów przyległych z elementami małej architektury, zielenią zorganizowaną wraz z oświetleniem terenu i monitoringiem wizyjnym na częściach działek nr 1067/18, 1067/9 w Czarnej Białostockiej, zgodnie z dokumentacją projektową autorstwa mgr inż. Tomasza Borowika z zespołem, datowaną na 8 marca 2024r, pod warunkiem spełnienia warunków opisanych w wyżej wymienionej decyzji.

Należy oczyścić szyny, podkłady kolejowe oraz zasypkę między podkładami z darni i ziemi. Linia torowiska kolejki wąskotorowej nie zmienia swojego przebiegu. Jej obecna szerokość w osiach główek torów wynosi 600mm i pozostaje bez zmian. Roboty mają na celu odsłonięcie torowiska wraz z podkładami na odcinku od ulicy Torowej do ulicy Henryka Sienkiewicza odcinek około 150 mb – powierzchnia terenu do usunięcia warstwy darni (średniej gł. 0.10m) na szerokość podkładów – 1.20m wynosi ok. 180m<sup>2</sup>, oraz odcinku od ulicy Henryka Sienkiewicza do ulicy Józefa Piłsudskiego (odcinek około 205mb – powierzchnia terenu do usunięcia warstwy darni (średniej gł. 0.10m) na szerokości podkładów – 1.20m wynosi 246m<sup>2</sup>. Ze względu na niemalże całkowite zasypanie ziemią i zarośnięcie trawami i ruchem całego przebiegu torowiska na wyznaczonym odcinku niemożliwe jest stwierdzenie stanu technicznego podkładów torowych.

Dokonać wymiany zdegradowanych podkładów na nowe z drewna liściastego twardego lub sosnowego litego w ilości ok. 105szt. na odcinku ok. 55 mb (w miejscu wbudowania płyt granitowych) zabezpieczonych preparatami przeciwgnilnymi lub ciśnieniowo lub wykonanych z podkładów kolei szerokiej. Na pozostałym przebiegu kolejki dokonać wymiany ok. 30% podkładów na nowe z drewna liściastego twardego lub sosnowego litego zabezpieczonych preparatami przeciwgnilnymi lub ciśnieniowo lub wykonanych z podkładów kolei szerokiej z uzupełnieniem brakujących gwoździ (haków szynowych) mocujących szyny do podkładów (ok. 172 szt. podkładów o wymiarach - dł. ok. 1,2 m, szer. ok. 0,20 m, wysokość ok. 0,20 m). Przy ul. H. Sienkiewicza między główkami torów wykonać montaż ww. 10 płyt granitowych, płomieniowanych o wymiarze 50x50 cm gr. min. 8 cm w rozstawie co ok. 5,5 m do obsadzenia np. mosiężnych tabliczek upamiętniających osoby zasłużone i związane z lasami, i ochroną przyrody.

W miejscu przejścia pasażu przez torowisko należy między główkami torów i kątownikiem ograniczającym położyć płyty granitowe płomieniowane (między kątownikiem a główką toru zasypać przestrzeń kruszywem). Poza alejami na całym odcinku przytorza i między terenami należy zastosować nawierzchnię typu leśnego, tj. kora, z nasadzeniami określonymi w części opisowej i rysunkowej projektu zieleni.

Planuje się w części między ul. Sienkiewicza a ul. Piłsudskiego dwa dojścia łączące promenadę z targowicą - przedstawione na PZT. W związku z robotami ziemnymi związanymi z wyrównaniem terenu projektowanej promenady do poziomu istniejącej kolejki wąskotorowej należy podnieść teren do poziomu projektowanych ścieżek między punktami B', C', D', E'. Przed podniesieniem terenu należy zdemontować na odcinku 10m (4 istniejące przęsła) wraz istniejącymi stopami i fundamentami. Po wykonaniu prac ziemnych należy wykonać odbudowę ogrodzenia w układzie schodkowym dopasowanym do spadku terenu oraz powstałych wymiarów w miejscu planowanego łącznika. Po wytyczeniu ścieżki prowadzącej do targowicy należy po obu stronach ścieżki osadzić dwa słupki, między którymi należy zainstalować furtkę dwuskrzydłową o szerokości skrzydła od 1,2m do 1,5m (w zależności od wymiarów ścieżki między obrzeżami chodnikowymi oraz słupkami

ogrodzeniowymi) – dokładny wymiar należy zdjąć po wykonaniu montażu słupków. Te same działania należy wykonać między punktami F', G', H', I'. Przewidywana ilość ziemi nawiezionej służącej do wyrównania wynosi ok. 124m<sup>3</sup>. Nawiezioną ziemię należy utwardzić warstwowo oraz rozplantować w celu wykonania nasypów o kącie nachylenia nie większym niż 10%. Od skrajni ścieżki na szerokości 1m równoległe do obrzeża teren skarpy musi być wypłaszczony.

### **5. Opinia geotechniczna**

Ze względu na skalę oraz specyfikę robót ziemnych, odstąpiono od wykonania odwiertów geologicznych.

W przypadku uzyskania informacji o niestabilnym gruncie w miejscu planowanej tężni należy zlecić wykonanie badań podłoża gruntowego oraz opinii geotechnicznej firmie geologicznej w celu stwierdzenia kategorii geotechnicznej (na podstawie Rozporządzenia Ministra Transportu, Budownictwa i Gospodarki Morskiej z dnia 25 kwietnia 2012r. w sprawie ustalenia geotechnicznych warunków posadawienia obiektów budowlanych (Dz. U. z 2012r. poz. 463 z późn. zm.).

Na podstawie otrzymanych wyników rozpoznania geotechnicznego oraz uwzględniając charakterystykę założenia projektowego stwierdza się **I kategorię geotechniczną – warunki gruntowe proste.**

### **6. Część projektowa branży drogowej**

Zaprojektowano drogę dla pieszych o nawierzchni tłuczniowej – nawierzchnia mineralna stosowana do alei parkowych, ścieżek spacerowych, rowerowych i leśnych. Projektowana nawierzchnia składa się z wysokiej jakości kamieni naturalnych, grysów oraz specjalnego lepiszcza ekologicznego. Nawierzchnia jest biologicznie czynna, przepuszczalna dla wody i całkowicie przyjazna dla środowiska naturalnego.

Na odcinku krzyżowania się drogi dla pieszych z istniejącymi elementami szynowymi zaprojektowano nawierzchnię z kostki kamiennej granitowej łupanej nieregularnej grubości 7/9 cm zamkniętą w kątowniki stalowe 70x70x2 mm zabezpieczonym antykorozyjnie i pokrytym warstwą wierzchnią w technologii proszkowej w kolorze antracytowym. Analogicznie działania należy wykonać w sąsiadującej nowo wybudowanej ulicy Zmiany w Czarnej Białostockiej. Wolne miejsce między kątownikami, a szyną należy wypełnić ozdobnym grysem frakcji 8/16 mm, jako zabezpieczenie pieszych przed urazami. Nawierzchnie drogi dla pieszych po zewnętrznej (jako obrzeże) planuje się wykończyć będącymi na stanie Gminy kamienną kostką granitową o nieregularnych wymiarach (wymiar 15x15, 15x20, 15x22 pozyskaną z rozbiórki starych ulic w Czarnej Białostockiej. Dokonano inspekcji składu odzyskanej kostki. Obramowanie będzie układane na ławie z oporem z betonu C12/15 łączonych dedykowanymi zaprawami do granitu oraz po wewnętrznej betonowymi obwałowaniami chodnikowymi (prostymi i łukowymi o promieniu 0,5m, 1m i 2 m) grubości 6cm wyniesionymi ok. 1 cm nad granit, układanych na ławie z oporem z betonu C12/15. Szyny, podkłady, zasyпка między podkładami zostaną oczyszczone z darni i ziemi. W przypadku stwierdzenia degradacji podkładów kolejowych zostaną one wymienione na nowe, z materiałów i w technologii zgodnej ze stosowaną w

czasie budowy torów oraz zgodnie z zaleceniami i wytycznymi narzuconymi przez Wojewódzkiego Konserwatora Zabytków. Na początku torowiska, tj. przy ul. H.Sienkiewicza zaplanowano między główkami torów montaż 10 płyt o wymiarze 50x50 cm upamiętniających osoby wybitnie zasłużone i związane z lasami, kolejką wąskotorową i Miastem Czarną Białostocką. Projekt uwzględnia możliwość montażu i odsłonięcia kolejnych płyt z nazwiskami osób zasłużonych w trakcie użytkowania promenady.

Projekt promenady dla pieszych jest spójną kontynuacją wcześniej wykonanych inwestycji tj. istniejącego utwardzenia przed budynkiem Urzędu Miejskiego w Czarnej Białostockiej oraz nowowyprowadzonej ul. Zmiany.

Linia torowiska kolejki wąskotorowej nie zmienia swojego przebiegu. Jej obecna szerokość w osiach główek torów wynosi 600mm i pozostaje bez zmian. Roboty renowacyjne i rewitalizacyjne mają na celu odsłonięcie torowiska wraz z podkładami na odcinku od ulicy Torowej do ulicy Henryka Sienkiewicza ( odcinek około 150 mb. – powierzchnia terenu do odsłonięcia warstwy darni na szerokość podkładów – 1.20m wynosi 180m<sup>2</sup>, przy średniej gł 0.10m – objętość ziemi do wywiezienia wynosi 18m<sup>3</sup> oraz odcinku od ulicy Henryka Sienkiewicza do ulicy Józefa Piłsudskiego (odcinek około 205mb – powierzchnia terenu do odsłonięcia warstwy darni na szerokości podkładów – 1.20m wynosi 246,00m<sup>2</sup>, przy średniej gł 0.10m – objętość ziemi do wywiezienia wynosi 24.60m<sup>3</sup>).

Ze względu na niemalże całkowite zasypanie ziemią i zarośnięcie trawami i ruchem całego przebiegu torowiska na wyznaczonym odcinku niemożliwe jest stwierdzenie stanu technicznego podkładów torowych.

Dokonać wymiany zdegradowanych podkładów na nowe z drewna liściastego twardego lub sosnowego litego w ilości ok. 105szt. na odcinku ok. 55 mb (w miejscu wbudowania płyt granitowych) zabezpieczonych preparatami przeciwegnilnymi lub ciśnieniowo lub wykonanych z podkładów kolei szerokiej. Na pozostałym przebiegu kolejki dokonać wymiany ok. 30% podkładów na nowe z drewna liściastego twardego lub sosnowego litego zabezpieczonych preparatami przeciwegnilnymi lub ciśnieniowo lub wykonanych z podkładów kolei szerokiej z uzupełnieniem brakujących gwoździ (haków szynowych) mocujących szyny do podkładów ( ok. 172 szt. podkładów o wymiarach - dł. ok. 1,2 m, szer. ok. 0,20 m, wysokość ok. 0,20 m). Przy ul. H. Sienkiewicza między główkami torów wykonać montaż ww. 10 płyt granitowych, płomieniowanych o wymiarze 50x50 cm gr. min. 8 cm w rozstawie co ok. 5,5 m do obsadzenia np. mosiężnych tabliczek upamiętniających osoby zasłużone i związane z lasami, i ochroną przyrody.

Przy wymianie podkładów należy przygotować odpowiedni podkład w postaci podsypki, gr. 0,2m wykonanej ze żwiru płukanego, piasku gruboziarnistego lub tłucznia.

W miejscu przejścia pasażu przez torowisko należy między główkami torów i kątownikiem ograniczającym położyć płyty granitowe płomieniowane ( między kątownikiem a główką toru zasypać przestrzeń kruszywem). Poza alejami na całym odcinku przytorza i między terenami należy zastosować nawierzchnię typu leśnego, tj. kora, z nasadzeniami określonymi w części opisowej i rysunkowej projektu zieleni.

## **7. Infrastruktura techniczna**

W zakresie opracowania jest budowa oświetlenia terenu wraz ze słupami z zastosowaniem lamp solarnych.

Projektowane oświetlenie terenu wykonane będzie z zastosowaniem solarnych lamp parkowych mocowanych na słupach aluminiowych o wysokości 4m. Lamy zasilane będą z wbudowanego akumulatora oraz wysokowydajnego modułu fotowoltaicznego umieszczonego na szczycie oprawy. Pojemność baterii powinna zapewniać możliwie najdłuższy czas pracy oprawy zapewniający minimum 4 noce, a ładować się w możliwie jak najkrótszym czasie. Żywotność akumulatora ponad 1000 cykli. Lampa winna posiadać wbudowany czujnik zmierzchowy, aby włączała się automatycznie po zmroku. Możliwość wyboru trybu świecenia oprawy z zaprogramowanych trzech trybów oświetlenia.

Do oświetlenia zastosować słupy aluminiowe, stożkowe o wysokości 4m, średnica zakończenia słupa 76mm, średnica przy podstawie 120mm. Na szczycie słupów zamocować oprawy solarne LED o mocy 15W, temperaturze barwowej 4000K, strumieniu świetlnym 3000lm z dookólnym rozsyłem światła. Kolor słupów Wykonawca winien ustalić z Inwestorem przed złożeniem zamówienia. Słupy oświetleniowe posadzić na fundamentach prefabrykowanych, odpowiednich dla zastosowanego rodzaju słupa, zgodnie z zaleceniami producenta – fundament prefabrykowany o wymiarach 1000mm x 260mm x 275mm, z rozstawem śrub mocujących 200mm x 200mm. Z uwagi na powyższe nie zakłada się podłączenia projektowanego oświetlenia do istniejącej sieci energetycznej. Należy przewidzieć regulację studni telekomunikacyjnej przy ul. Piłsudskiego o wartość wynikającą z niwelety terenu przy nasypie kolejki wąskotorowej ( z projektu wynika regulacja o 10cm - wysokość ostateczna musi zostać dopasowana do ostatecznej wysokości przebiegu traktu pieszego).

### **8. Montaż elementów małej architektury i urządzeń**

Wszystkie elementy małej architektury i urządzenia opisane w części I Tomu, tj.:

- Kosz na śmieci z segregacją odpadów 4 segmentowe – 4 szt
- Pergola ażurowa konstrukcji stalowej 7szt
- Donice betonowe – 12szt
- Płyty granitowe 50x50 pod płyty upamiętniające – 10szt.
- Tablica informacyjna konstrukcji aluminiowej wys.2,50m, szer.1,20m, gr.0,08m z częścią ekspozycyjną tablicy o wymiarach: wys.1,40m, szer.1,0m - 5 szt.
- Tablica informacyjna konstrukcji aluminiowej formatu A3 - 4 szt.
- Latarnia parkowa solarna – 7szt
- Latarnia parkowa solarna wraz z kamerami 4 szt
- Słupek metalowy, do wbetonowania U-12c drogowy biało-czerwony – 11szt
- Ławka parkowa stalowo drewniana z oparciem 3 szt
- Ławka parkowa stalowo drewniana bez oparcia 2 szt
- Leżak parkowy stalowo drewniany 4 szt
- Ławka parkowa betonowo drewniana 4 szt
- Ławka parkowa betonowa 4 szt
- Ławka parkowa betonowo drewniana z oparciem 3 szt
- Leżak parkowy betonowo drewniany 4 szt

Elementy małej architektury i urządzenia mają zostać umieszczone zgodnie z PZT i mają zostać trwale umocowane do podłoża.

### **9. Warunki ochrony przeciwpożarowej**

Dla w/w zamierzenia nie projektuje się hydrantów, zraszaczy itp. zabezpieczeń ppoż.



Z uwagi na charakter opracowania nie przewiduje się zagrożenia pożarowego podczas realizacji inwestycji. Podczas użytkowania traktu pieszego ochrona przeciwpożarowa i nadzór będzie spoczywał na monitoringu straży miejskiej lub dyżurnego Państwowej Straży Pożarnej.

Podczas budowy wykonawca ma obowiązek przestrzegania przepisów ochrony przeciwpożarowej. Nie planuje się prac zagrażających zaprószeniu ognia. Na ogrodzonym placu budowy musi się znaleźć podstawowy sprzęt przeciwpożarowy w postaci koca gaśniczego oraz dwóch 5 kg gaśnic w klasie ABC.

Materiały łatwopalne będą składowane z dala od składowanego drewna w sposób zgodny z obowiązującymi przepisami i zabezpieczone przed dostępem osób niepowołanych. W przypadku powstania pożaru wywołanego przez personel lub niewłaściwe roboty wykonawca odpowiada finansowo za straty.

#### **10. Analiza technicznych, środowiskowych i ekonomicznych możliwości realizacji wysokowydajnych systemów alternatywnych zaopatrzenia w energię i ciepło**

Z uwagi na charakter opracowania nie stosuje się zaopatrzenia obiektu w źródło ciepła – jest to przestrzeń otwarta publiczna.

#### **11. Dostęp i warunki korzystania z obiektu osób niepełnosprawnych i starszych**

Trakt pieszy przystosowany jest do korzystania przez osoby niepełnosprawne ruchowo poprzez zastosowanie nie stosowania barier architektonicznych, tj schody, rampy, itd. między ścieżkami.

#### **12. Parametry techniczne obiektu charakteryzujące jego wpływ na środowisko i jego wykorzystywanie oraz na zdrowie ludzi i obiekty sąsiednie**

Przedsięwzięcie infrastrukturalne, skala lokalna. Przedsięwzięcie polega na wykonaniu nawierzchni dla pieszych ciągów komunikacyjnych. Nie wnioskowano o wydanie decyzji o środowiskowych uwarunkowaniach, gdyż projektowana budowa posiada długość około 370m. Większość materiałów, które będą wykorzystane przy realizacji projektu jest pochodzenia naturalnego, nawierzchni tłuczniowej – nawierzchnia mineralna, ziemia uniwersalna, ziemia torfowa, kora oraz nasadzenia zgodnie z projektem architektonicznym, projektem drogowym oraz projektem architektury zieleni.

Powyższa inwestycja nie będzie negatywnie oddziaływać na środowisko, na zdrowie ludzi oraz na inne obiekty budowlane ze względu na zastosowane rozwiązania techniczne i budowlane (w tym urządzenia budowlane) - zgodnie z przepisami odrębnymi.

Powyższy teren położony jest poza obszarem wpływów górniczych.

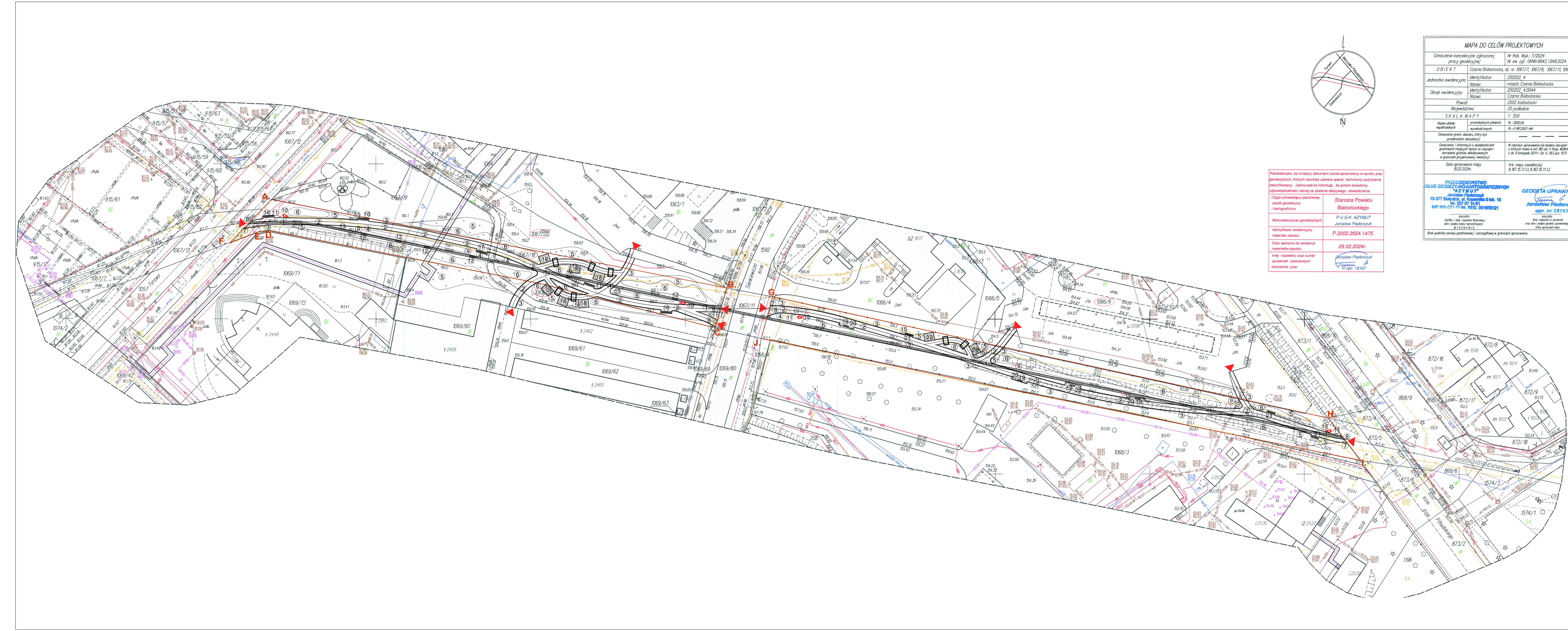
## **IV. CZĘŚĆ RYSUNKOWA DO PROJEKTU ARCHITEKTONICZNEGO**

## V. Oświadczenie:

Zgodnie z art. 34 Ust. 3d pkt 3 Prawo Budowlane oświadczamy, iż projekt architektoniczno - budowlany dla inwestycji polegającej na prowadzeniu robót budowlanych polegających na renowacji i rewitalizacji torowiska kolejki wąskotorowej oraz stworzenie wzdłuż torowiska promenady będącej zieloną przestrzenią publiczną i zagospodarowaniem terenów przyległych z elementami małej architektury, zielenią zorganizowaną wraz z oświetleniem terenu i monitoringiem wizyjnym na częściach działek nr 1067/18, 1067/9 w Czarnej Białostockiej został wykonany zgodnie z obowiązującymi przepisami i zasadami wiedzy technicznej.

<i>Zakres opracowania</i>	<i>Pełniona funkcja projektowa:</i>	<i>Imię i nazwisko; Specjalność; Nr uprawnień budowlanych</i>	<i>Data opracowania:</i>	<i>Podpis:</i>
Architektura <b>Zagospodarowanie</b>	Projektant Spec. Uprawnień: Numer upr.:	mgr inż. arch. Piotr Poznański Architektoniczne do proj. bez ograniczeń BŁ/120/01	28.03.2024 r.	
Współpraca	Projektant Spec. Uprawnień: Numer upr.:	mgr inż. arch. Jarosław Barańczuk mgr inż. arch. Maciej Barańczuk	28.03.2024 r.	
Branża drogowa	Projektant Spec. Uprawnień: Numer upr.:	mgr inż. Tomasz Borowik drogowe do proj. bez ograniczeń nr PDL/0081/POOD/06	28.03.2024 r.	
Branża elektroenergetyczna	Projektant Spec. Uprawnień: Numer upr.:	mgr inż. Wojciech Grudziński instalacyjne w zakresie sieci, instalacji i urządzeń elektrycznych i elektroenergetycznych do proj. bez ograniczeń nr BŁ/138/92	28.03.2024 r.	

Białystok, 28.03.2024 r.



Podpisuję, że niniejszy dokument został opracowany w wyniku prac geodezyjnych, których rezultaty zawiera operat techniczny poświadczony przez Urząd Geodezyjno-Kartograficzny. Jednocześnie informuję, że jestem świadomy odpowiedzialności karnej za złożenie fałszywego oświadczenia.

Organ prowadzący partycypację:  
zespół geodezyjny i kartograficzny  
Starosta Powiatu  
Białostockiego

Wykonanie prac geodezyjnych:  
P.U.G-K AZYMUT  
Jarosław Fiedorczuk

Identyfikator ewidencyjny:  
P.202.2024.1475

Data wpisania do ewidencji:  
materiału zasobu  
29.02.2024r.

Inne i następne oraz numer uprawnień zawodowych:  
Jarosław Fiedorczuk  
upr. nr 18167

MAPA DO CELÓW PROJEKTOWYCH	
Oznaczenie kancelaryjne zgłoszonej pracy geodezyjnej	Nr Rob. Wyk: 7/2024
O B I E K T	Czarna Białostocka, dz. nr 1067/7, 1067/8, 1067/11, 1067/18
Jednostka ewidencyjna	Identyfikator: 200202_4
Nazwa	miasto Czarna Białostocka
Obszar ewidencyjny	Identyfikator: 200202_4.0044
Nazwa	Czarna Białostocka
Powiat	2002 Białostocki
Województwo	20 Podlaskie
SKALA MAPY	1:500
Hasło atlasu współrzędnych	przebiegających płaszczyzn wysokościowych
Identyfikator	PL-2002/B
Oznaczenie granic obszarów, którymi był przedmiotem składowania	PL-418/2002-N
Oznaczenie w informacjach o składowaniach granicznych mających wpływ na zagospodarowanie granic składowanych w granicach projektowanej ewidencji	
Data opracowania mapy	Ark. mapy zasobniczej: 8.97.5.1111 & 8.97.5.1112

**PRZEDSIĘBIORSTWO  
SŁUG GEODEZYJNO-KARTOGRAFICZNYCH  
"AZYMUT"**

15-377 Białystok, ul. Kopernika 9 lok. 16  
tel. 507 97 44 81  
NIP 966-031-77-94, REG. 051970121

prezesa  
Jarosław Fiedorczuk  
upr. nr 18167

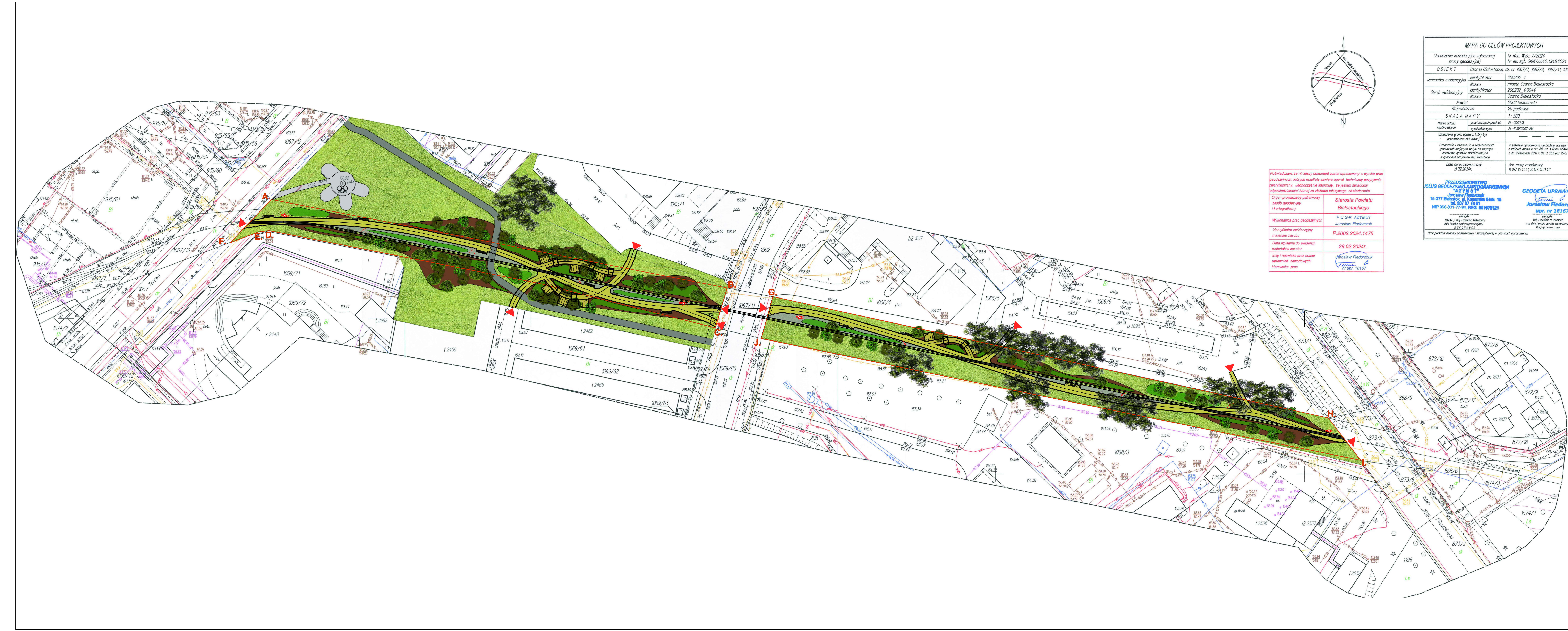
**GEODETA UPRAWNIONY**

Jarosław Fiedorczuk  
upr. nr 18167

**PROJEKT ZAGOSPODAROWANIA TERENU**  
dz. nr ew. 1067/18, 1069/59, 1067/20, 1067/9 i 1066/6  
Czarna Białostocka, gm. Czarna Białostocka  
skala 1:500

ZNAK	NAZWA
A.....	Granica działek / granica opracowania
▶	Węzłowiec na projektowany teren
—	Kolejka wąskotorowa objęta renowacją
①	Płyty granitowe zainstalowane między głowkami torowiska kolejki wąskotorowej
②	Traki pieszy - nawierzchnia z grysu
③	Obrazce krawężnikowe - kostka granitowa
④	Kamienie płukane smietozbiato
⑤	Kora sosnowa
⑥	Tereny zielone - nasadzenia
⑦	Płytki integracyjne ostrzegawcze żółte - dla osób niewidomych
⑧	Skłupki drogowe - 11 szt.
⑨	Laternia odświetleniowa solarna - 7 szt.
⑩	Laternia odświetleniowa solarna wraz z kamerą monitoringu - 4 szt.
⑪	Tablica informacyjna - 5 szt.
⑫	Donice - 12 szt.
⑬	Płyty granitowe 50x50 pod płyty upamiętniające - 10 szt.
⑭	Pergola ażurowa konstrukcji stalowej - 7 szt.
⑮	Kosz na śmieci z segregacją odpadów 4 segmentowa - 4 szt.
⑯	Ławka parkowa stalowo drewniana z oparciem - 3 szt.
⑰	Ławka parkowa stalowo drewniana - 12 szt.
⑱	Ławka parkowa betonowa drewniana bez oparcia - 4 szt.
⑲	Ławka parkowa betonowa bez oparcia - 4 szt.
⑳	Ławka parkowa betonowa drewniana z oparciem - 3 szt.
㉑	Ławka parkowa betonowa drewniana - 4 szt.

<p>PRACOWNIA PROJEKTOWA "ARCHITEKT BARANCUK" Maciej Baranćuk 16-000 TYCZYN ŁAZY MAŁE 16</p>		
OBJEKT:	PROJEKT RENOWACJI TERENÓW ZAGOSPODAROWANIA TERENÓW I URUCHOMIENIA WIDOKU TOROWISKA KOLEJKI WĄSKOTOROWEJ PRZY STACJI BIAŁOSTOCKA WRAZ Z OŚWIETLENIEM TERENU ARCHITECTURY, ZIELENIA, ZAGOSPODAROWANIA TERENU I URUCHOMIENIA WIDOKU W CZARNEJ BIAŁOSTOCKI W RAMACH OSOBY "ZIELONA KOLEJKA"	
LOKALIZACJA:	OSIADLA BIAŁOSTOCKIE, OSIEDLE: 1067/20, 1067/9 i 1066/6, 001 CZARNA BIAŁOSTOCKA	
INWESTOR:	Urząd Miasta Czarna Białostocka 16-000 Czarna Białostocka	
PROJEKTANT:	mgr inż. Tomasz Baranćuk Up. Bud. 001.001.000000 16.001.001.001	
BRANŻA DROGOWA:	mgr inż. Tomasz Baranćuk Up. Bud. 001.001.000000 16.001.001.001	
INSTALACJE ELEKTRYCZNE:	mgr inż. Włodzisław Gwóźdź Up. Bud. 001.001.000000 16.001.001.001	
WSPÓŁPRACA:	mgr inż. Jarosław Fiedorczuk upr. nr 18167	
1	PROJEKT ZAGOSPODAROWANIA TERENU	1:500



Podpisuję, że niniejszy dokument został opracowany w wyniku prac geodezyjnych, których rezultaty zawiera operat techniczny pozytywnie zweryfikowany. Jednocześnie informuję, że jestem świadomy odpowiedzialności karnej za złożenie fałszywego oświadczenia.

Organ prowadzący parkowy zespół geodezyjny i kartograficzny: **Starosta Powiatu Jarosław Fiedorczuk**

Wykonawca prac geodezyjnych: **P U G-K AZYMUT Jarosław Fiedorczuk**

Identyfikator ewidencyjny materiału zasobu: **P.2022.2024.1475**

Data wpisania do ewidencji materiału zasobu: **29.02.2024r.**

Imię i nazwisko oraz numer uprawnień zawodowych kierownika prac: **Jarosław Fiedorczuk, 1111/18167**

MAPA DO CELÓW PROJEKTOWYCH	
Oznaczenie konkretnych zgłoszonej pracy geodezyjnej	Nr Rab. Wyk: 1/2024 Nr ew. zgł: GKNV.6642.1948.2024
O B I E K T	Czarna Białostocka, dz. nr 1067/7, 1067/9, 1067/11, 1067/18
Jednostka ewidencyjna	Identyfikator: 200202_4 Nazwa: miasto Czarna Białostocka
Obszar ewidencyjny	Identyfikator: 200202_4.0044 Nazwa: Czarna Białostocka
Powiat	202 podziałka
SKALA MAPY	1:500
Nazwa układu współrzędnych	PL-2002/B PL-EW2002-M
Oznaczenie granic obszarów, który był przedmiotem składowania	
Oznaczenie informacji o składowaniach granicznych mających wpływ na zagospodarowanie parku z zielonymi terenami w granicach projektowanej inwestycji	W zakresie opracowania nie badano obiektów o których mowa w art. 80 ust. 4 Rozp. MOWA z dn. 3 listopada 2011r. Dz. U. 263 poz. 872
Data opracowania mapy	Ark. mapy zasadniczej: 8.97.15.1111 & 8.97.15.1112 15.02.2024r.

**PRZEDSIĘBIORSTWO SŁUG GEODEZYJNO-KARTOGRAFICZNYCH "AZYMUT"**  
Jarosław Fiedorczuk  
15-377 Białystok, ul. Kopernika 5 lat. 16  
NIP 968-031-77-94, REG. 031970121

**GEODETA UPRAWNIONY**  
Jarosław Fiedorczuk  
upr. nr 18167

**PROJEKT ZAGOSPODAROWANIA TERENU**  
dz. nr ew. 1067/18, 1069/59, 1067/20, 1067/9 i 1066/6  
Czarna Białostocka, gm. Czarna Białostocka  
skala 1:500

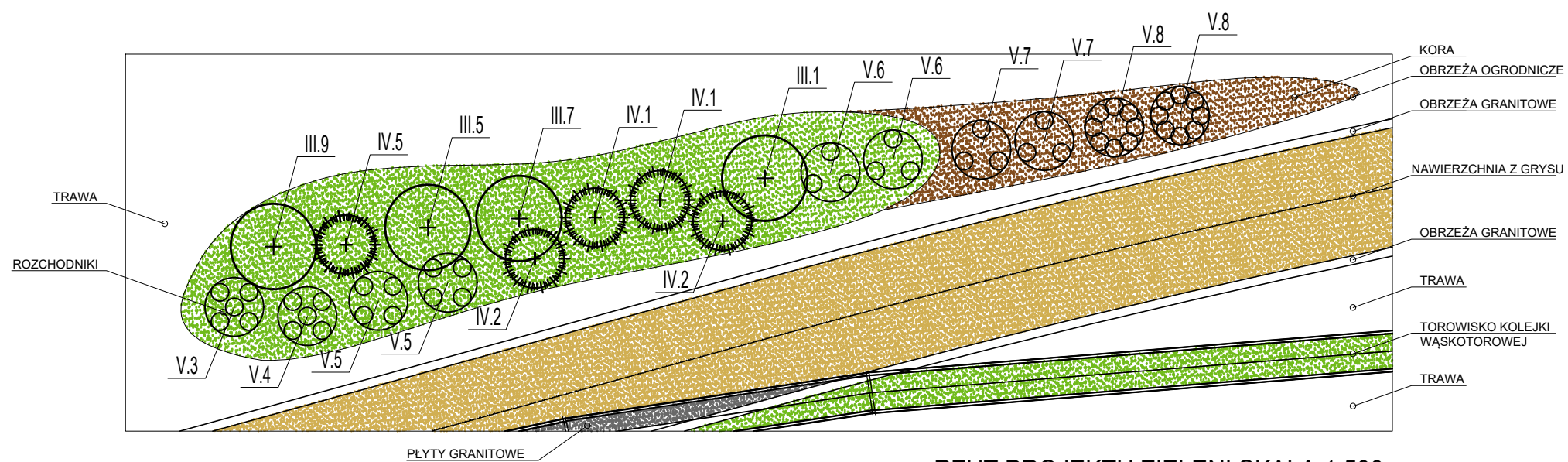
ZNAK	NAZWA
A.....	Granica działek / granica opracowania
▶	Węzeł na projektowany teren
—	Kolejka wąskotorowa objęta renowacją
—	Płyty granitowe zainstalowane między głowkami torowiska kolejki wąskotorowej
—	Traki pieszy - nawierzchnia z grysu
—	Obrazce krawężnikowe - kostka granitowa
—	Kamienie płukane smietozbiato
—	Kora sosnowa
—	Tereny zielone - nasadzenia
—	Płyty integracyjne ostrzegawcze żółte - dla osób niewidomych
—	Skłupi drogowe - 11szt.
—	Laternia odświetleniowa solarna - 7szt.
—	Laternia odświetleniowa solarna wraz z kamerą monitoringu - 4szt.
—	Tablica informacyjna - 5szt.
—	Płyty granitowe 50x50 pod płyty upamiętniające - 10szt.
—	Pergola sznurowa konstrukcji stalowej - 7szt.
—	Kosz na śmieci z segregacją odpadów 4 segmentowa - 4 szt.
—	Lawka parkowa stalowo drewniana z oparciem - 3 szt.
—	Leżak parkowy stalowo drewniany - 12 szt.
—	Lawka parkowa betonowa drewniana bez oparcia - 4 szt.
—	Lawka parkowa betonowa bez oparcia - 4 szt.
—	Lawka parkowa betonowa drewniana z oparciem - 3 szt.
—	Leżak parkowy stalowo drewniany - 4 szt.

LOKALIZACJA:	PRACOWNIA PROJEKTOWA "ARCHITEKT BARANCZUK Maciej Barančuk" 16-005 TYSCZYN ŁĄZY MAŁE 16
INWESTOR:	miasto Czarna Białostocka 16-000 Czarna Białostocka
PROJEKTANT:	mgr inż. Tomasz Borowski 16-000 Czarna Białostocka
BRANŻA DROGOWA:	mgr inż. Tomasz Borowski 16-000 Czarna Białostocka
INSTALACJE ELEKTRYCZNE:	mgr inż. Wojciech Gwałtowski 16-000 Czarna Białostocka
WSPÓŁPRACA:	mgr inż. arch. Jarosław Barančuk 16-000 Czarna Białostocka
2	PROJEKT ZAGOSPODAROWANIA TERENU - UKŁAD GRAFICZNY 1:500

LEGENDA DOBORU GATUNKOWEGO ZIELENI							
III. Drzewa i krzewy liściaste		IV. Trawy		V. Byliny		VI. Rozchodniki	
III.1 - Forsycja pośrednia Goldrausch	-1szt.	IV.1 - Wydmuchrzyca piaskowa	- 2szt.	V.3 - Funkia Minuteman	-1szt.	VI.1 - <i>Sedum</i> rozchodniki - kolekcja - 84szt./28m <sup>2</sup>	
III.5 - Kalina japońska Kilimandjaro	-1szt.	IV.2 - Miskant chiński Adagio	- 2szt.	V.4 - Przetacznik kłosowy First Choice	-1szt.		
III.7 - Enkiant dzwinkowaty	-1szt.	IV.5 - Rozplenica japońska piórkówka "Moudry"	- 1szt.	V.5 - Liriope szafirkowata Big Blue	-2szt.		
III.9 - Perukowiec podolski Royal Purple	-1szt.			V.6 - Mikołajek alpejski	-2szt.		
				V.7 - Puszczenia cebulicowata	-2szt.		
				V.8 - Szafirek armeński	-2szt.		

LEGENDA:

ROZCHODNIKI
  KORA
  PROJEKTOWANY TRAKT PIESZY
  TRAWA
  PLYTY GRANITOWE



RZUT PROJEKTU ZIELENI SKALA 1:500



LOKALIZACJA OPRACOWANIA

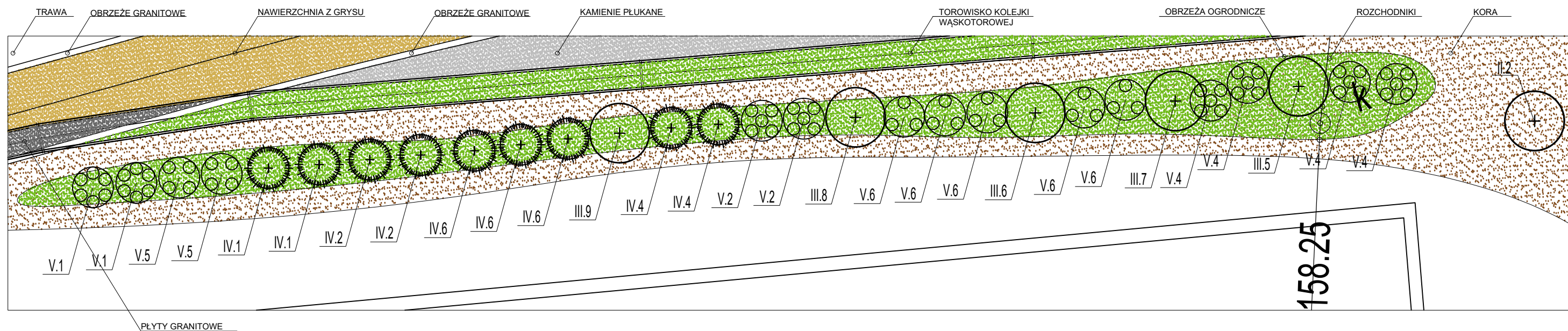
**UWAGA!**  
 OSTATECZNA LOKALIZACJA I ILOŚĆ ROŚLIN PRZED WYKONANIEM POWINNA ZOSTAĆ USTALONA Z ZAMAWIAJĄCYM.

PRACOWNIA PROJEKTOWA "ARCHITEKT BARAŃCZUK Maciej Barańczuk" 16-080 TYKOCIN, ŁĄZY MAŁE 16		
OBIEKT:	PROJEKT RENOWACJI I REWITALIZACJI TOROWISKA KOLEJKI WĄSKOTOROWEJ ORAZ STWORZENIE WZDŁUŻ TOROWISKA PROMENADY BĘDĄCEJ ZIELONĄ PRZESTRZENIĄ PUBLICZNĄ I ZAGOSPODAROWANIEM TERENÓW PRZYLEGLYCH Z ELEMENTAMI MAŁEJ ARCHITEKTURY, ZIELENIĄ ZORGANIZOWANĄ WRAZ Z OŚWIETLENIEM TERENU I MONITORINGIEM WIZYJNYM W CZARNEJ BIAŁOSTOCKIEJ W RAMACH ZADANIA "ZIELONA KOLEJKA"	28 lutego 2023r.
LOKALIZACJA:	DZIAŁKA NR EW GR.1067/18, 1067/9 16-020 CZARNA BIAŁOSTOCKA	
INWESTOR:	Gmina Czarna Białostocka ul. Torowa 14A 16-020 Czarna Białostocka	
OPRACOWANIE:	mgr inż. arch. Jarosław Barańczuk mgr inż. arch. Maciej Barańczuk	
<b>3</b>	<b>PROJEKT ZIELENI ZAKRES 1</b>	

LEGENDA DOBORU GATUNKOWEGO ZIELENI							
III. Drzewa i krzewy liściaste		IV. Trawy		V. Byliny		VI. Rozchodniki	
III.5 - Kalina japońska Kilimandjaro	-1szt.	IV.1 - Wydmuchrzyca piaskowa	- 2szt.	V.1 - Szałwia omszona Blauhugel	-2szt.	VI.1 - <i>Sedum</i> rozchodniki - kolekcja - 117szt./39m <sup>2</sup>	
III.6 - Dereń biały Argenteomarginata	-1szt.	IV.2 - Miskant chiński Adagio	- 2szt.	V.2 - Żurawka Sweet Tea	-2szt.		
III.7 - Enkiant dzwinkowaty	-1szt.	IV.4 - Miskant chiński Morning Light	- 2szt.	V.4 - Przetacznik kłosowy First Choice	-4szt.		
III.8 - Głóg pośredni 'Paul's Scarlet'	-1szt.	IV.6 - Juka Karolińska	- 3szt.	V.5 - Liriope szafirkowata Big Blue	-2szt.		
III.9 - Perukowiec podolski Royal Purple	-1szt.			V.6 - Mikołajek alpejski	-5szt.		

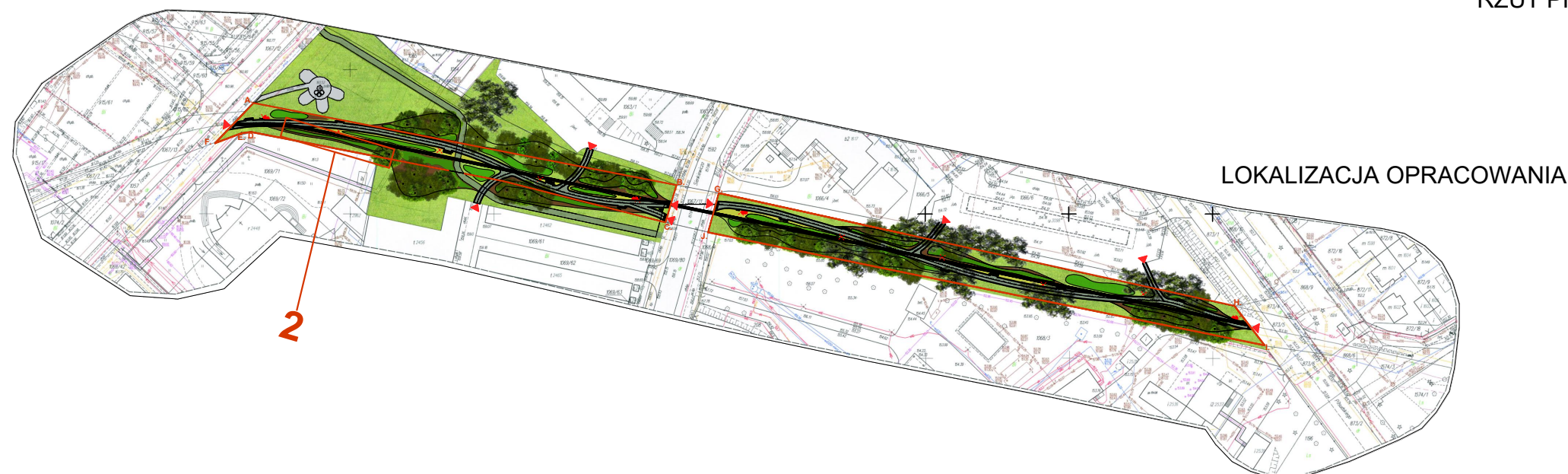
LEGENDA:

	ROZCHODNIKI		KORA		PROJEKTOWANY TRAKT PIESZY		KAMIENIE PŁUKANE		TRAWA		PLYTY GRANITOWE
--	-------------	--	------	--	---------------------------	--	------------------	--	-------	--	-----------------



RZUT PROJEKTU ZIELENI SKALA 1:500

UWAGA!  
OSTATECZNA LOKALIZACJA I ILOŚĆ ROŚLIN PRZED WYKONANIEM POWINNA ZOSTAĆ USTALONA Z ZAMAWIAJĄCYM.



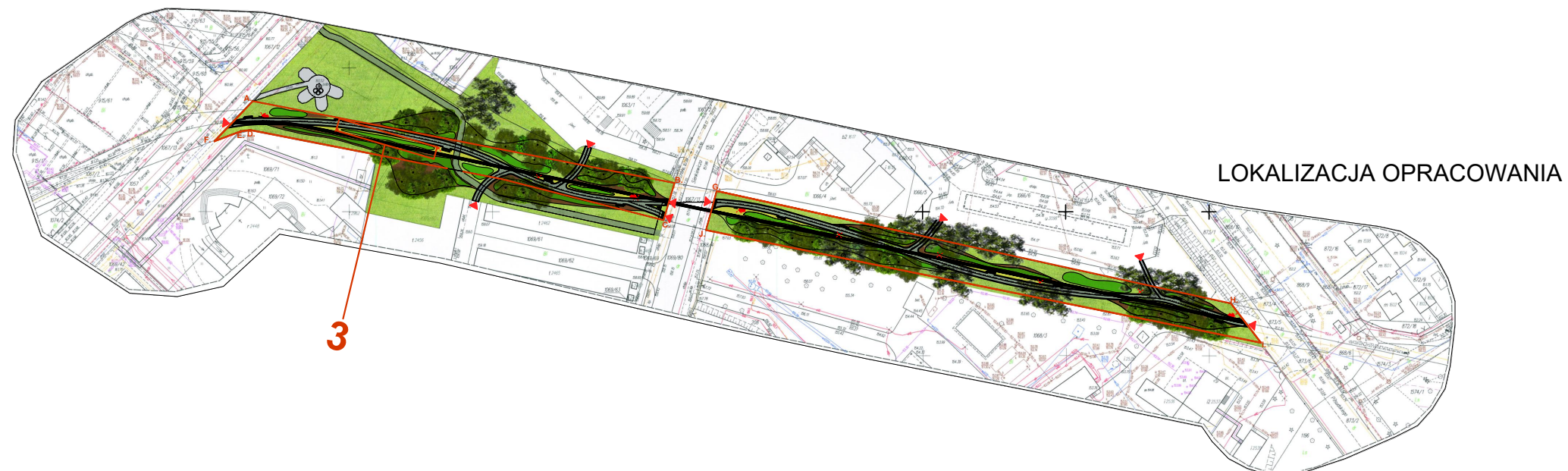
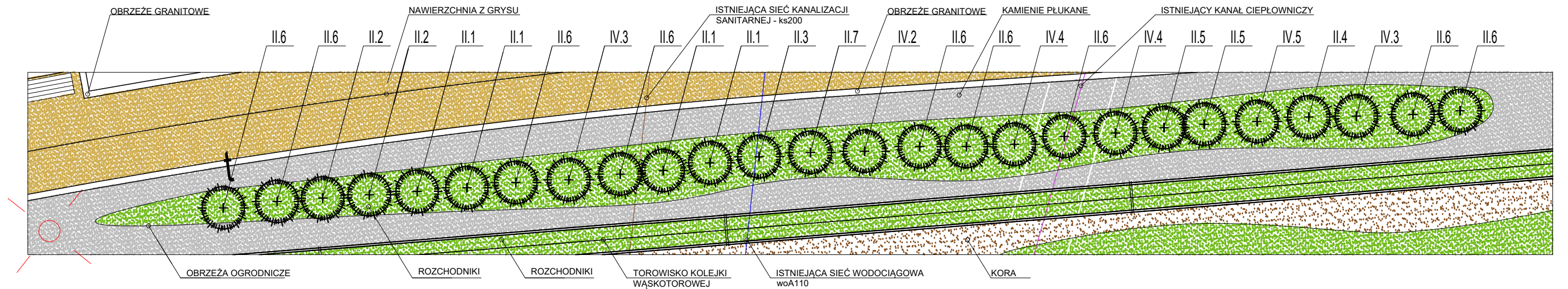
		
PRACOWNIA PROJEKTOWA "ARCHITEKT BARAŃCZUK Maciej Barańczuk" 16-080 TYKOCIN, ŁĄZY MAŁE 16		
OBIEKT:	PROJEKT RENOWACJI I REWITALIZACJI TOROWISKA KOLEJKI WĄSKOTOROWEJ ORAZ STWORZENIE WZDŁUŻ TOROWISKA PROMENADY BĘDĄCEJ ZIELONĄ PRZESTRZNIĄ PUBLICZNĄ I ZAGOSPODAROWANIEM TERENÓW PRZYLEGLYCH Z ELEMENTAMI MAŁEJ ARCHITEKTURY, ZIELENIĄ ZORGANIZOWANĄ WRAZ Z OŚWIETLENIEM TERENU I MONITORINGIEM WIZYJNYM W CZARNEJ BIAŁOSTOCKIEJ W RAMACH ZADANIA "ZIELONA KOLEJKA"	28 lutego 2023r.
LOKALIZACJA:	DZIAŁKA NR EW GR.1067/18, 1067/9 16-020 CZARNA BIAŁOSTOCKA	
INWESTOR:	Gmina Czarna Białostocka ul. Torowa 14A 16-020 Czarna Białostocka	
OPRACOWANIE:	mgr inż. arch. Jarosław Barańczuk mgr inż. arch. Maciej Barańczuk	
4	PROJEKT ZIELENI ZAKRES 2	

LEGENDA DOBORU GATUNKOWEGO ZIELENI

II. Krzewy iglaste		IV. Trawy		VI. Rozchodniki	
II.1 - Sosna kosodrzewina Pumilio	-6szt.	IV.2 - Miskant chiński Adagio	- 1szt.	VI.1 - <i>Sedum</i> rozchodniki - kolekcja - 114szt./38m <sup>2</sup>	
II.2 - Cyprysik groszkowy	-2szt.	IV.3 - Miskant chiński 'Malepartus'	- 2szt.		
II.3 - Cis pospolity Elegantissima	-1szt.	IV.4 - Miskant chiński Morning Light	- 2szt.		
II.4 - Cis pośredni Hillii	-2szt.	IV.5 - Rozplenica japońska piórkówka "Moudry"	- 1szt.		
II.5 - Jałowiec łuskowaty Hunnetorp	-2szt.				
II.6 - Jałowiec płożący Limeglow	-7szt.				
II.7 - Jałowiec Pfitzera King of Spring	-1szt.				

LEGENDA:

 ROZCHODNIKI	 KORA	 PROJEKTOWANY TRAKT PIESZY	 KAMIENIE PŁUKANE	 TRAWA
---	--	---	--	---

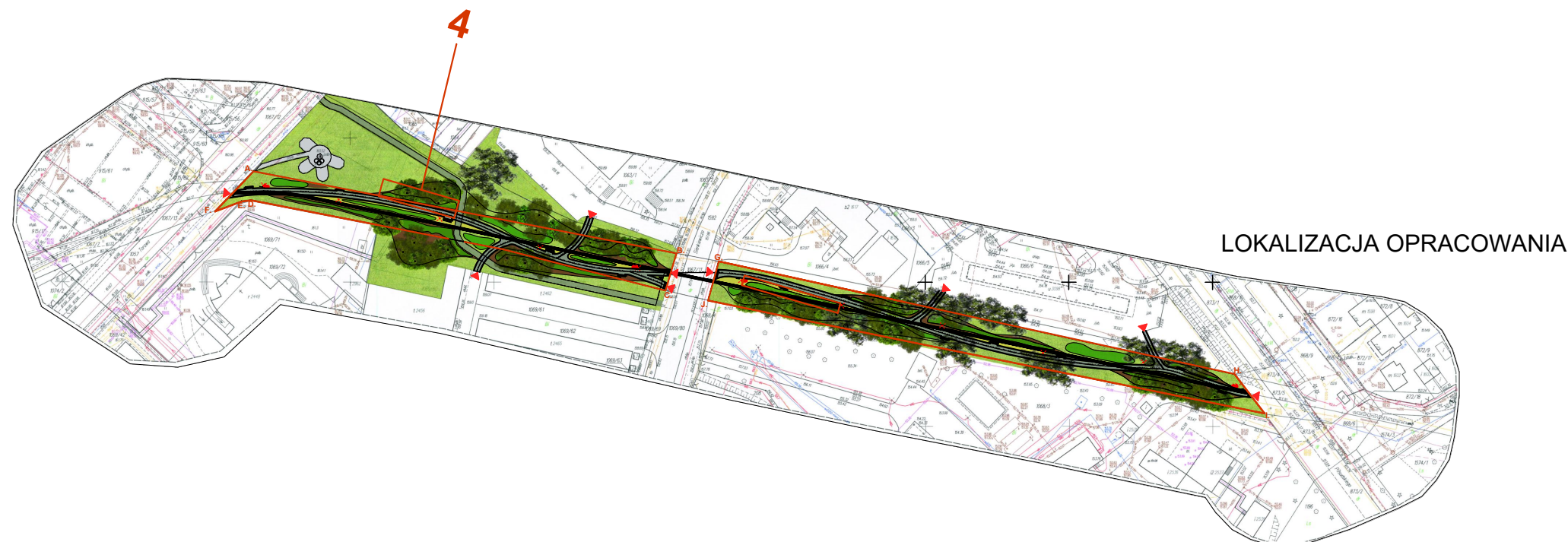
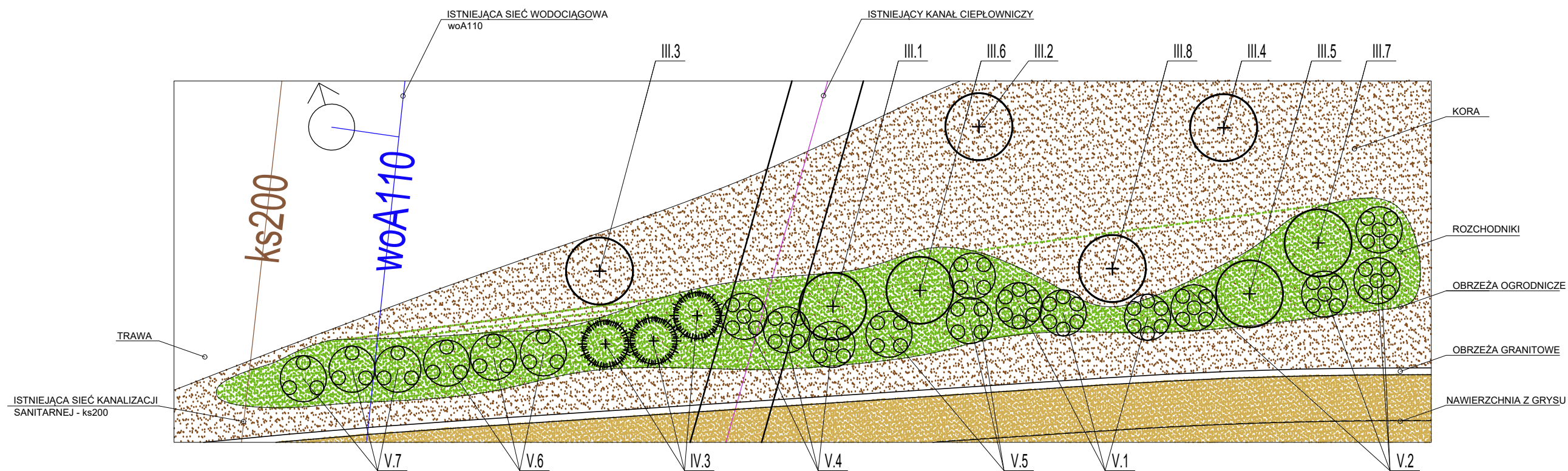
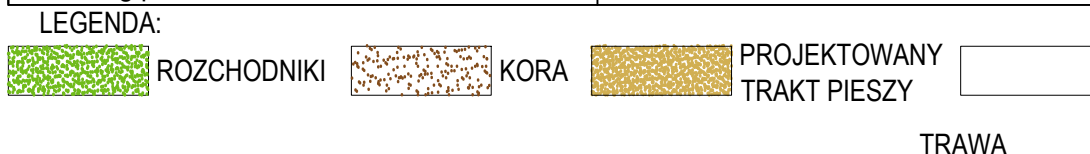


UWAGA!  
OSTATECZNA LOKALIZACJA I ILOŚĆ ROŚLIN PRZED WYKONANIEM POWINNA ZOSTAĆ USTALONA Z ZAMAWIAJĄCYM.

 <p>PRACOWNIA PROJEKTOWA "ARCHITEKT BARAŃCZUK Maciej Barańczuk" 16-080 TYKOCIN, ŁĄZY MAŁE 16</p>		
OBIEKT:	PROJEKT RENOWACJI I REWITALIZACJI TOROWISKA KOLEJKI WĄSKOTOROWEJ ORAZ STWORZENIE WZDŁUŻ TOROWISKA PROMENADY BĘDĄCEJ ZIELONĄ PRZESTRZENIĄ PUBLICZNĄ I ZAGOSPODAROWANIEM TERENÓW PRZYLEGLYCH Z ELEMENTAMI MAŁEJ ARCHITEKTURY, ZIELENIĄ ZORGANIZOWANĄ WRAZ Z OŚWIETLENIEM TERENU I MONITORINGIEM WIZYJNYM W CZARNEJ BIAŁOSTOCKIEJ W RAMACH ZADANIA "ZIELONA KOLEJKA"	28 lutego 2023r.
LOKALIZACJA:	DZIAŁKA NR EW GR.1067/18, 1067/9 16-020 CZARNA BIAŁOSTOCKA	
INWESTOR:	Gmina Czarna Białostocka ul. Torowa 14A 16-020 Czarna Białostocka	
OPRACOWANIE:	mgr inż. arch. Jarosław Barańczuk mgr inż. arch. Maciej Barańczuk	
5	PROJEKT ZIELENI ZAKRES 3	



LEGENDA DOBORU GATUNKOWEGO ZIELENI			
III. Drzewa i krzewy liściaste		IV. Trawy	
III.1 - Forsycja pośrednia Goldrausch	-1szt.	IV.3 - Miskant chiński 'Malepartus'	- 3szt.
III.2 - Klon pospolity Priceton Gold	-1szt.		
III.3 - Klon palmowy Orange Dream	-1szt.		
III.4 - Klon kolumnowy Crimson Sentry	-1szt.		
III.5 - Kalina japońska Kilimandjaro	-1szt.		
III.6 - Dereń biały Argenteomarginata	-1szt.		
III.7 - Enkiant dzwonkowy	-1szt.		
III.8 - Głóg pośredni 'Paul's Scarlet'	-1szt.		
		V. Byliny	
		V.1 - Szałwia omszona Blauhugel	-3szt.
		V.2 - Żurawka Sweet Tea	-4szt.
		V.4 - Przetacznik kłosowy First Choice	-3szt.
		V.5 - Liriope szafirkowata Big Blue	-3szt.
		V.6 - Mikołajek alpejski	-3szt.
		V.7 - Puszczenia cebulicowata	-3szt.
		VI. Rozchodniki	
		VI.1 - <i>Sedum</i> rozchodniki - kolekcja - 120szt./40m <sup>2</sup>	

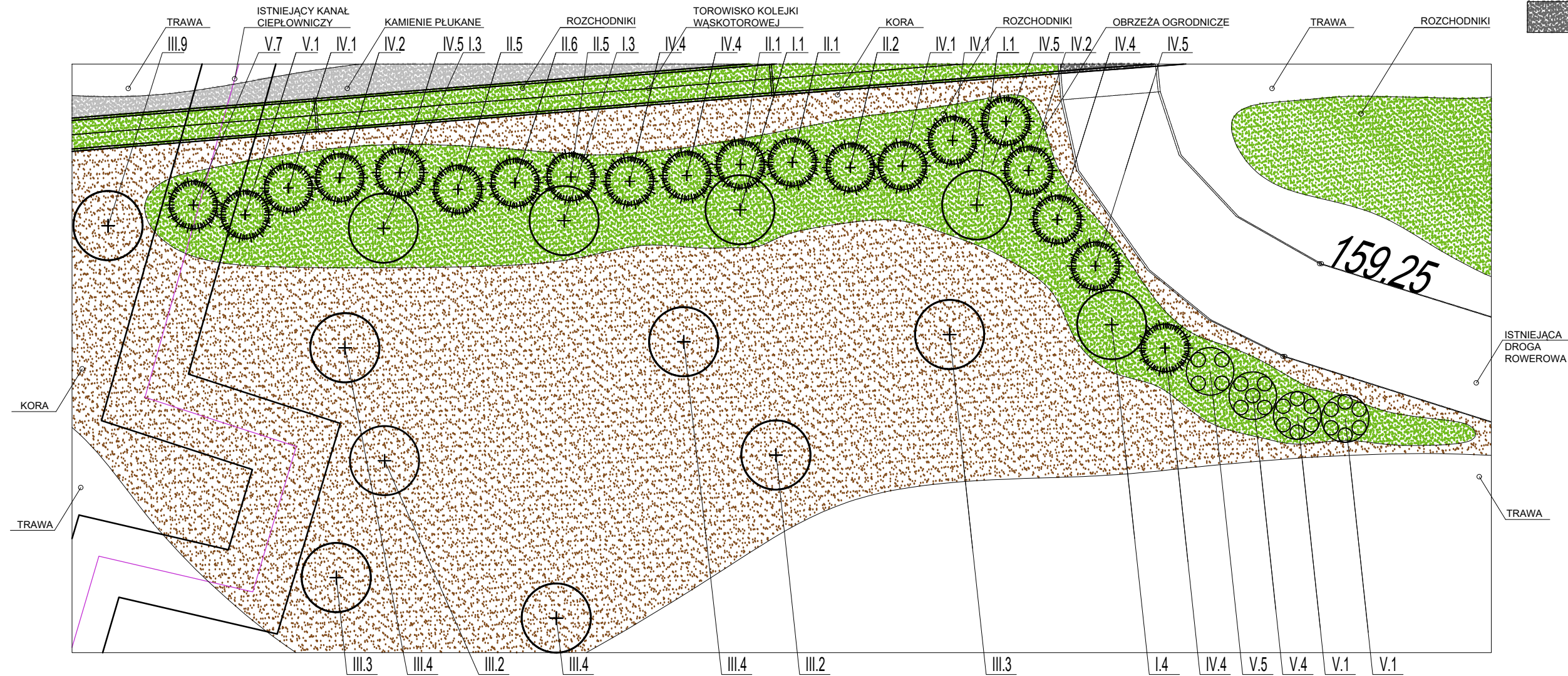


**UWAGA!**  
**OSTATECZNA LOKALIZACJA I ILOŚĆ ROŚLIN PRZED WYKONANIEM POWINNA ZOSTAĆ USTALONA Z ZAMAWIAJĄCYM.**

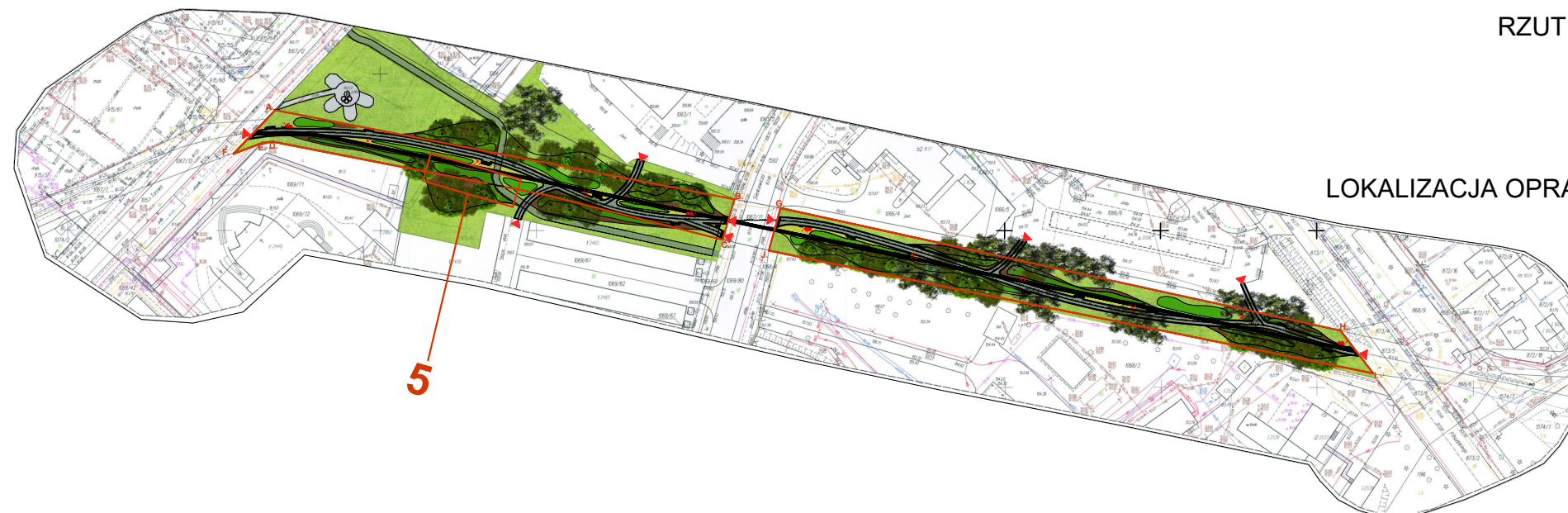
PRACOWNIA PROJEKTOWA "ARCHITEKT BARAŃCZUK Maciej Barańczuk" 16-080 TYKOCIN, ŁĄZY MAŁE 16		
OBIEKT:	PROJEKT RENOWACJI I REWITALIZACJI TOROWISKA KOLEJKI WĄSKOTOROWEJ ORAZ STWORZENIE WZDŁUŻ TOROWISKA PROMENADY BĘDĄCEJ ZIELONĄ PRZESTRZENIĄ PUBLICZNĄ I ZAGOSPODARWANIEM TERENÓW PRZYLEGLYCH Z ELEMENTAMI MAŁEJ ARCHITEKTURY, ZIELENIĄ ZORGANIZOWANĄ WRAZ Z OŚWIETLENIEM TERENU I MONITORINGIEM WIZYJNYM W CZARNEJ BIAŁOSTOCKIEJ W RAMACH ZADANIA "ZIELONA KOLEJKA"	28 lutego 2023r.
LOKALIZACJA:	DZIAŁKA NR EW GR.1067/18, 1067/9 16-020 CZARNA BIAŁOSTOCKA	
INWESTOR:	Gmina Czarna Białostocka ul. Torowa 14A 16-020 Czarna Białostocka	
OPRACOWANIE:	mgr inż. arch. Jarosław Barańczuk mgr inż. arch. Maciej Barańczuk	
<b>6</b>	<b>PROJEKT ZIELENI ZAKRES 4</b>	

LEGENDA DOBORU GATUNKOWEGO ZIELENI		
I. Drzewa iglaste	II. Krzewy iglaste	III. Drzewa i krzewy liściaste
I.1 - Sosna czarna 'Green Tower' -2szt.	II.1 - Sosna kosodrzewina Pumilio -2szt.	III.2 - Klon pospolity Priceton Gold -2szt.
I.3 - Świerk biały Sun on the Sky -2szt.	II.2 - Cyprysik groszkowy -1szt.	III.3 - Klon palmowy Orange Dream -2szt.
I.4 - Świerk kaukaski 'Aurea' -1szt.	II.5 - Jałowiec łuskowaty Hunnetorp -2szt.	III.4 - Klon kolumnowy Crimson Sentry -3szt.
	II.6 - Jałowiec płożący Limeglow -1szt.	III.9 - Perukowiec podolski Royal Purple -1szt.
IV. Trawy	V. Byliny	VI. Rozchodniki
IV.1 - Wydmuchrzyca piaskowa -4szt.	V.1 - Szalwia omszona Blauhugel -3szt.	VI.1 - <i>Sedum</i> rozchodniki - kolekcja - 177szt./59m <sup>2</sup>
IV.2 - Miskant chiński Adagio -2szt.	V.4 - Przetacznik kłosowy First Choice -1szt.	
IV.4 - Miskant chiński Morning Light -3szt.	V.5 - Liriope szafirkowata Big Blue -1szt.	
IV.5 - Rozplenica japońska piórkówka "Moudry" -3szt.	V.7 - Puszczenia cebulicowata -1szt.	

LEGENDA:	
	ROZCHODNIKI
	KORA
	PROJEKTOWANY TRAKT PIESZY
	KAMIENIE PŁUKANE
	TRAWA
	PŁYTY GRANITOWE



RZUT PROJEKTU ZIELENI SKALA 1:500




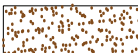




LOKALIZACJA OPRACOWANIA

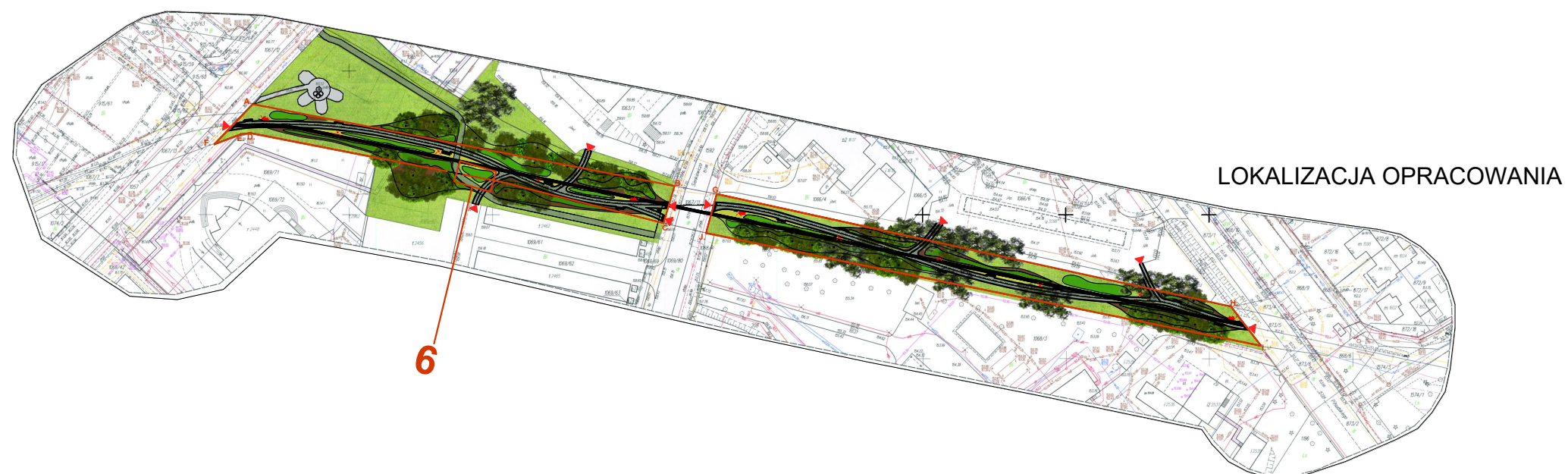
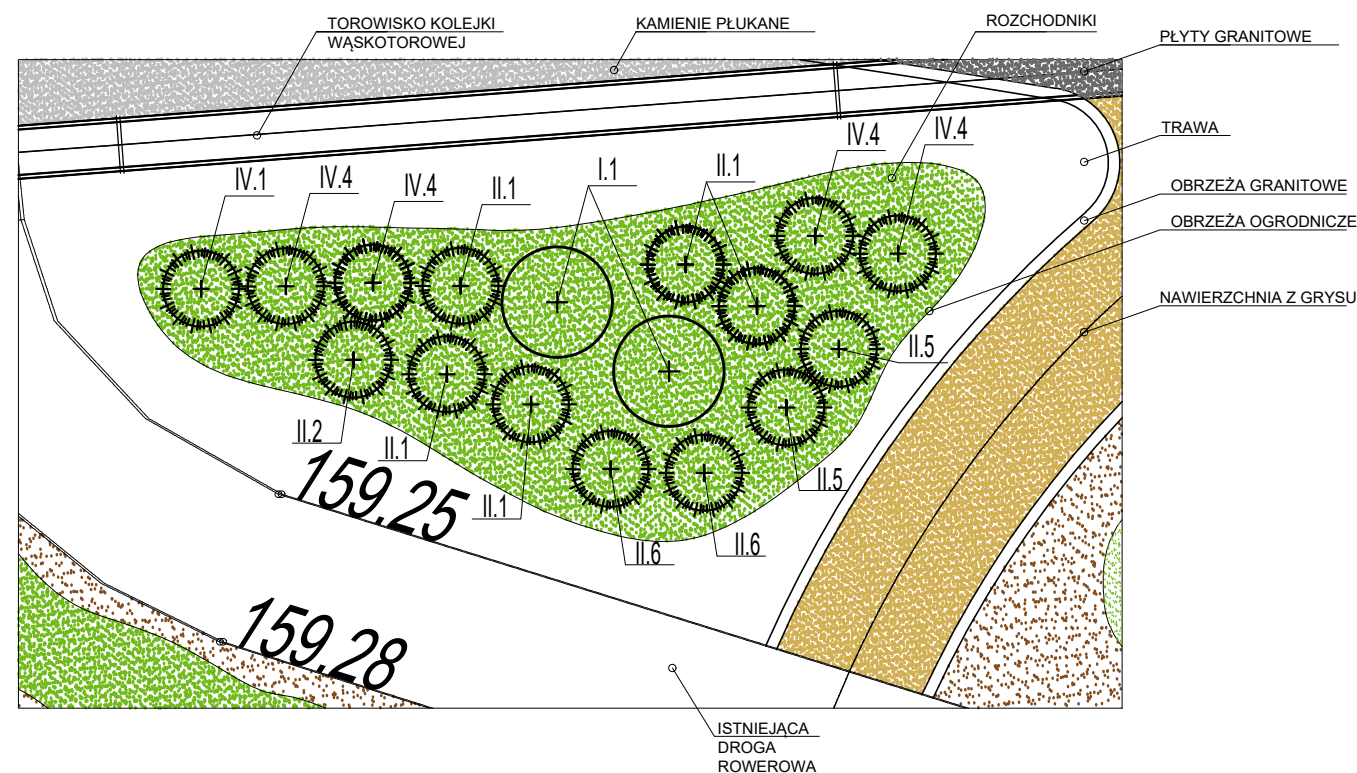
UWAGA! OSTATECZNA LOKALIZACJA I ILOŚĆ ROŚLIN PRZED WYKONANIEM POWINNA ZOSTAĆ USTALONA Z ZAMAWIAJĄCYM.

PRACOWNIA PROJEKTOWA "ARCHITEKT BARAŃCZUK Maciej Barańczuk" 16-080 TYKOCIN, ŁĄZY MAŁE 16		
OBIEKT:	PROJEKT RENOWACJI I REWITALIZACJI TOROWISKA KOLEJKI WĄSKOTOROWEJ ORAZ STWORZENIE WZDŁUŻ TOROWISKA PROMENADY BĘDĄCEJ ZIELONĄ PRZESTRZNIĄ PUBLICZNĄ I ZAGOSPODAROWANIE TERENÓW PRZYLEGLYCH Z ELEMENTAMI MAŁEJ ARCHITEKTURY, ZIELENIĄ ZORGANIZOWANĄ WRAZ Z OŚWIETLENIEM TERENU I MONITORINGIEM WIZYJNYM W CZARNEJ BIAŁOSTOCKIEJ W RAMACH ZADANIA "ZIELONA KOLEJKA"	28 lutego 2023r.
LOKALIZACJA:	DZIAŁKA NR EW GR.1067/18, 1067/9 16-020 CZARNA BIAŁOSTOCKA	
INWESTOR:	Gmina Czarna Białostocka ul. Torowa 14A 16-020 Czarna Białostocka	
OPRACOWANIE:	mgr inż. arch. Jarosław Barańczuk mgr inż. arch. Maciej Barańczuk	
7	PROJEKT ZIELENI ZAKRES 5	

LEGENDA DOBORU GATUNKOWEGO ZIELENI			
I. Drzewa iglaste	II. Krzewy iglaste	IV. Trawy	VI. Rozchodniki
I.1 - Sosna czarna 'Green Tower' -2szt.	II.1 - Sosna kosodrzewina Pumilio -5szt. II.2 - Cyprysik groszkowy -1szt. II.5 - Jałowiec łuskowaty Hunnetorp -2szt. II.6 - Jałowiec płożący Limeglow -2szt.	IV.1 - Wydmuchrzyca piaskowa - 1szt. IV.4 - Miskant chiński Morning Light - 4szt.	VI.1 - <i>Sedum</i> rozchodniki - kolekcja - 99szt./33m <sup>2</sup>

LEGENDA:

 ROZCHODNIKI	 KORA	 PROJEKTOWANY TRAKT PIESZY	 KAMIEŃ PŁUKANE	 TRAWA	 PŁYTY GRANITOWE
---	--	---	--	---	---



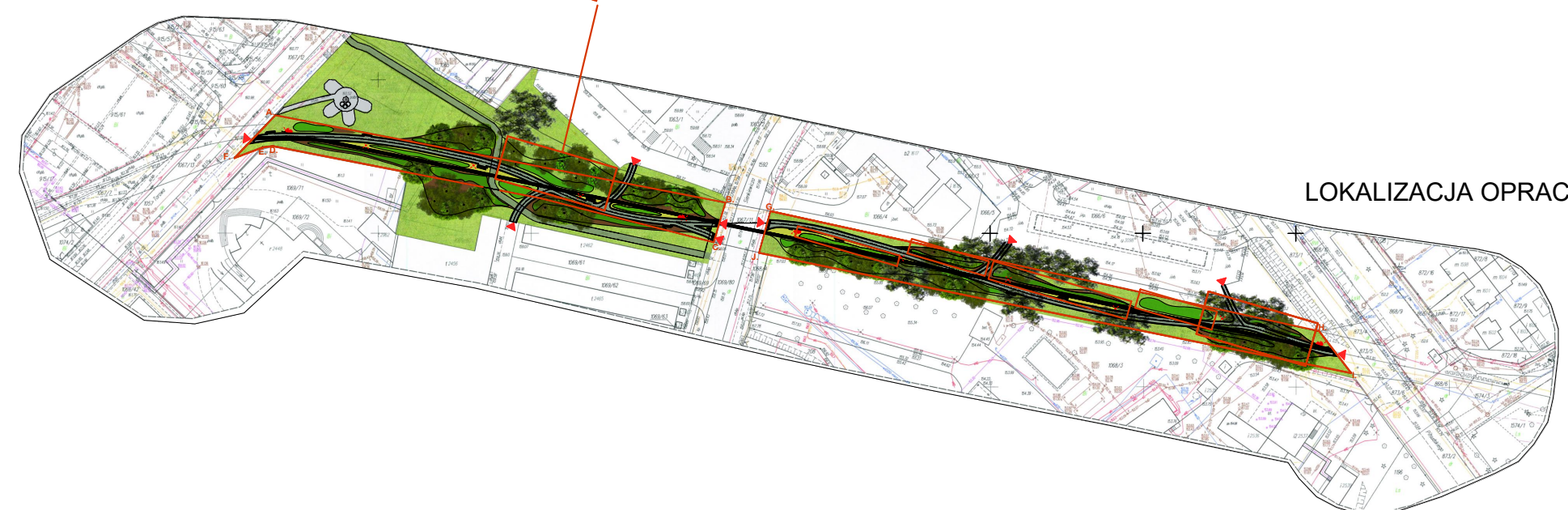
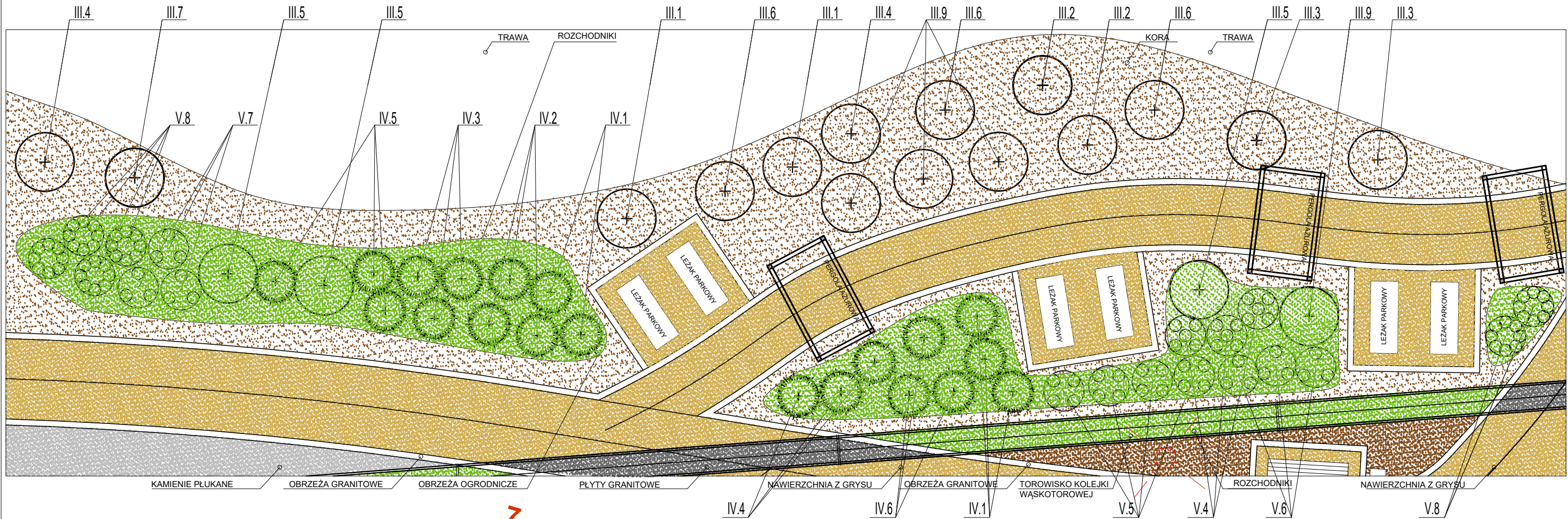
**UWAGA!**  
OSTATECZNA LOKALIZACJA I ILOŚĆ ROŚLIN PRZED WYKONANIEM POWINNA ZOSTAĆ USTALONA Z ZAMAWIAJĄCYM.

 <p>PRACOWNIA PROJEKTOWA "ARCHITEKT BARAŃCZUK Maciej Barańczuk" 16-080 TYKOCIN, ŁĄZY MAŁE 16</p>		
OBIEKT:	PROJEKT RENOWACJI I REWITALIZACJI TOROWISKA KOLEJKI WĄSKOTOROWEJ ORAZ STWORZENIE WZDŁUŻ TOROWISKA PROMENADY BĘDĄCEJ ZIELONĄ PRZESTRZNIĄ PUBLICZNĄ I ZAGOSPODAROWANIEM TERENÓW PRZYLEGLYCH Z ELEMENTAMI MAŁEJ ARCHITEKTURY, ZIELENIĄ ZORGANIZOWANĄ WRAZ Z OŚWIETLENIEM TERENU I MONITORINGIEM WIZYJNYM W CZARNEJ BIAŁOSTOCKIEJ W RAMACH ZADANIA "ZIELONA KOLEJKA"	28 lutego 2023r.
LOKALIZACJA:	DZIAŁKA NR EW GR.1067/18, 1067/9 16-020 CZARNA BIAŁOSTOCKA	
INWESTOR:	Gmina Czarna Białostocka ul. Torowa 14A 16-020 Czarna Białostocka	
OPRACOWANIE:	mgr inż. arch. Jarosław Barańczuk mgr inż. arch. Maciej Barańczuk	
8	PROJEKT ZIELENI ZAKRES 6	

LEGENDA DOBORU GATUNKOWEGO ZIELENI							
III. Drzewa i krzewy liściaste		IV. Trawy		V. Byliny		VI. Rozchodniki	
III.1 - Forsycja pośrednia Goldrausch	-2szt.	IV.1 - Wydmuchrzyca piaskowa	- 5szt.	V.4 - Przetacznik kłosowy First Choice	-3szt.	VI.1 - <i>Sedum</i> rozchodniki - kolekcja - 324szt./108m <sup>2</sup>	
III.2 - Klon pospolity Priceton Gold	-2szt.	IV.2 - Miskant chiński Adagio	- 3szt.	V.5 - Liriope szafirkowata Big Blue	-4szt.		
III.3 - Klon palmowy Orange Dream	-2szt.	IV.3 - Miskant chiński 'Malepartus'	- 3szt.	V.6 - Mikołajek alpejski	-3szt.		
III.4 - Klon kolumnowy Crimson Sentry	-2szt.	IV.4 - Miskant chiński Morning Light	- 3szt.	V.7 - Puszkinia cebulicowata	-3szt.		
III.5 - Kalina japońska Kilimandjaro	-3szt.	IV.5 - Rozplenica japońska piórkówka "Moudry"	- 3szt.	V.8 - Szafirek armeński	-6szt.		
III.6 - Dereń biały Argenteomarginata	-3szt.	IV.6 - Juka Karolińska	- 3szt.				
III.7 - Enkiant dzwonkowy	-1szt.						
III.9 - Perukowiec podolski Royal Purple	-4szt.						

LEGENDA:

	ROZCHODNIKI		KORA		PROJEKTOWANY TRAKT PIESZY		KAMIEŃ PŁUKANE		TRAWA		PLYTY GRANITOWE
--	-------------	--	------	--	---------------------------	--	----------------	--	-------	--	-----------------



LOKALIZACJA OPRACOWANIA

**UWAGA!**  
OSTATECZNA LOKALIZACJA I ILOŚĆ ROŚLIN PRZED WYKONANIEM POWINNA ZOSTAĆ USTALONA Z ZAMAWIAJĄCYM.

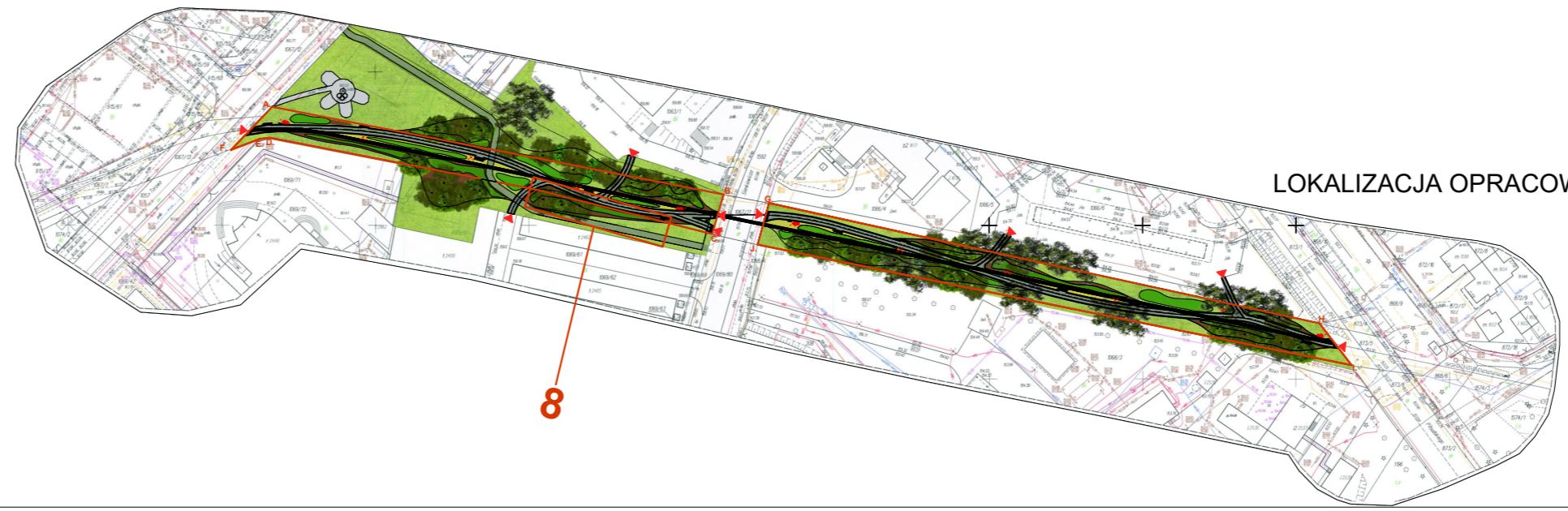
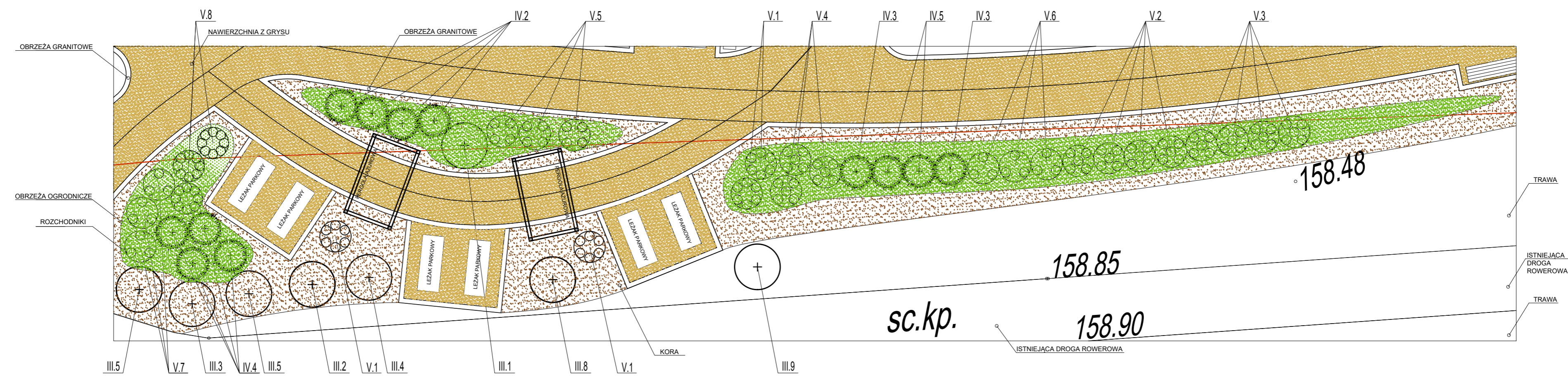
 <p>PRACOWNIA PROJEKTOWA "ARCHITEKT BARAŃCZUK Maciej Barańczuk" 16-080 TYKOCIN, ŁĄZY MAŁE 16</p>		
OBIEKT:	PROJEKT RENOWACJI I REWITALIZACJI TOROWISKA KOLEJKI WĄSKOTOROWEJ ORAZ STWORZENIE WZDŁUŻ TOROWISKA PROMENADY BĘDĄCEJ ZIEŁONĄ PRZESTRZENIĄ PUBLICZNĄ I ZAGOSPODARWIEM TERENÓW PRZYLEGLYCH Z ELEMENTAMI MAŁEJ ARCHITEKTURY, ZIELENIĄ ZORGANIZOWANĄ WRAZ Z OŚWIETLENIEM TERENU I MONITORINGIEM WIZYJNYM W CZARNEJ BIAŁOSTOCKIEJ W RAMACH ZADANIA "ZIEŁONA KOLEJKA"	28 lutego 2023r.
LOKALIZACJA:	DZIAŁKA NR EW GR.1067/18, 1067/9 16-020 CZARNA BIAŁOSTOCKA	
INWESTOR:	Gmina Czarna Białostocka ul. Torowa 14A 16-020 Czarna Białostocka	
OPRACOWANIE:	mgr inż. arch. Jarosław Barańczuk mgr inż. arch. Maciej Barańczuk	
9	PROJEKT ZIELENI ZAKRES 7	

**LEGENDA DOBORU GATUNKOWEGO ZIELENI**

III. Drzewa i krzewy liściaste	IV. Trawy	V. Byliny	VI. Rozchodniki
III.1 - Forsycja pośrednia Goldrausch -1szt.	IV.2 - Miskant chiński Adagio - 6szt.	V.1 - Szałwia omszona Blauhugel -4szt.	VI.1 - <i>Sedum</i> rozchodniki - kolekcja - 219szt./73m <sup>2</sup>
III.2 - Klon pospolity Priceton Gold -1szt.	IV.4 - Miskant chiński Morning Light - 4szt.	V.2 - Żurawka Sweet Tea -4szt.	
III.3 - Klon palmowy Orange Dream -1szt.	IV.5 - Rozplenica japońska piórkówka "Moudry" - 2szt.	V.3 - Funkia Minuteman -4szt.	
III.4 - Klon kolumnowy Crimson Sentry -1szt.		V.4 - Przetacznik kłosowy First Choice -3szt.	
III.5 - Kalina japońska Kilimandjaro -2szt.		V.5 - Liriope szafirkowata Big Blue -3szt.	
III.8 - Głóg pośredni 'Paul's Scarlet' -1szt.		V.6 - Mikołajek alpejski -3szt.	
III.9 - Perukowiec podolski Royal Purple -1szt.		V.7 - Puszczenia cebulicowata -3szt.	
		V.8 - Szafirek armeński -3szt.	

**LEGENDA:**

ROZCHODNIKI
  KORA
  PROJEKTOWANY TRAKT PIESZY
  TRAWA



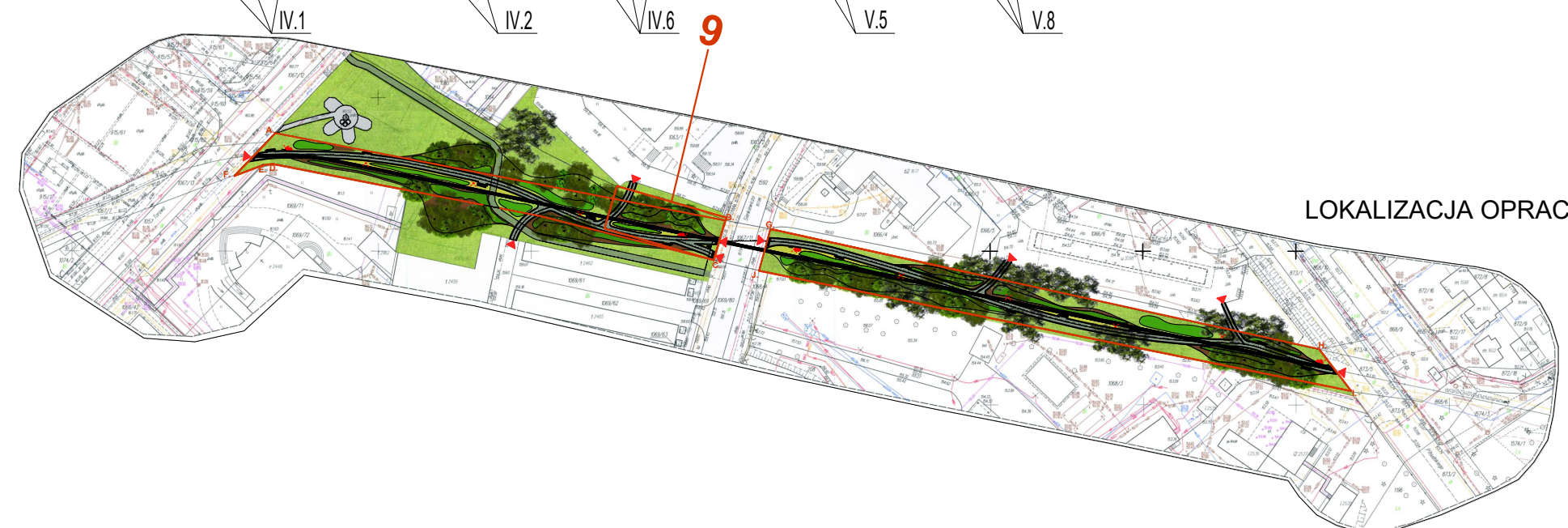
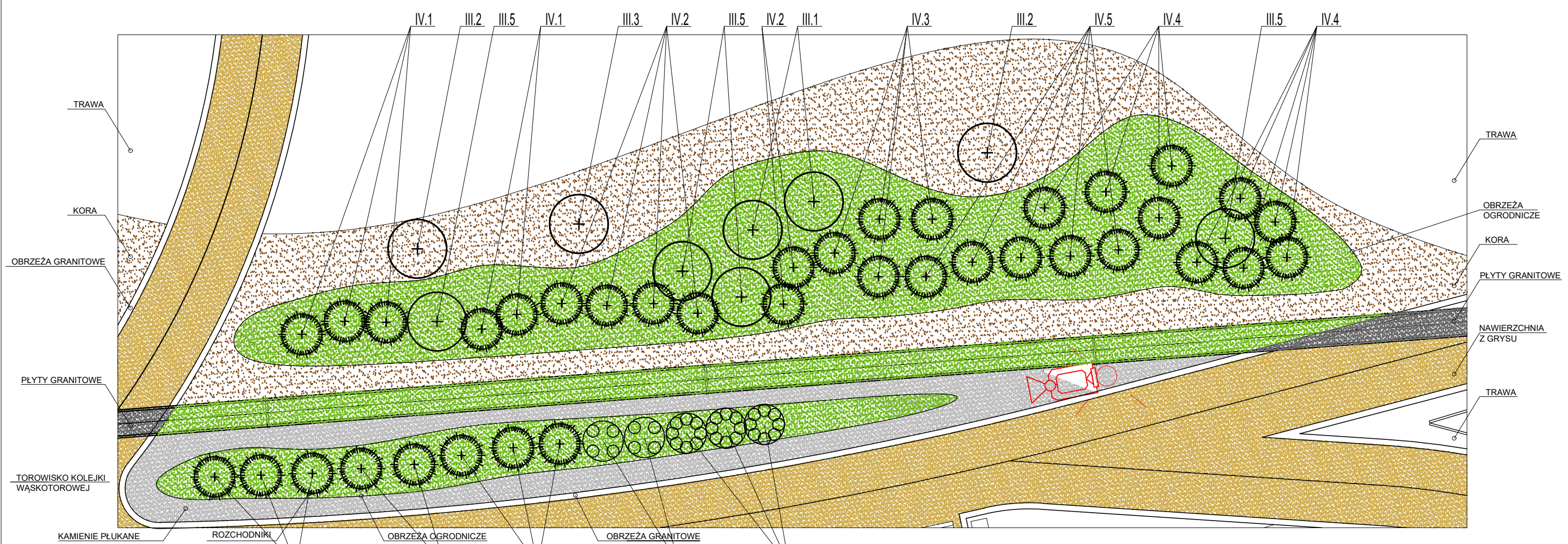
**UWAGA!**  
 OSTATECZNA LOKALIZACJA I ILOŚĆ ROŚLIN PRZED WYKONANIEM POWINNA ZOSTAĆ USTALONA Z ZAMAWIAJĄCYM.

 PRACOWNIA PROJEKTOWA "ARCHITEKT BARAŃCZUK Maciej Barańczuk" 16-080 TYKOCIN, ŁĄZY MAŁE 16		
OBIEKT:	PROJEKT RENOWACJI I REWITALIZACJI TOROWISKA KOLEJKI WĄSKOTOROWEJ ORAZ STWORZENIE WZDŁUŻ TOROWISKA PROMENADY BIEDĄCEJ ZIELONĄ PRZESTRZENIĄ PUBLICZNĄ I ZAGOSPODAROWANIEM TERENÓW PRZYLEGLYCH Z ELEMENTAMI MAŁEJ ARCHITEKTURY, ZIELENIA ZORGANIZOWANĄ WRAZ Z OŚWIETLENIEM TERENU I MONITORYNGIEM WIZYJNYM W CZARNEJ BIAŁOSTOCKIEJ W RAMACH ZADANIA "ZIELONA KOLEJKA"	28 lutego 2023r.
LOKALIZACJA:	DZIAŁKA NR EW GR.1067/18, 1067/9 16-020 CZARNA BIAŁOSTOCKA	
INWESTOR:	Gmina Czarna Białostocka ul.Torowa 14A 16-020 Czarna Białostocka	
OPRACOWANIE:	mgr inż. arch. Jarosław Barańczuk mgr inż. arch. Maciej Barańczuk	
<b>10</b>	<b>PROJEKT ZIELENIA</b>	<b>ZAKRES 8</b>

LEGENDA DOBORU GATUNKOWEGO ZIELENI			
III. Drzewa i krzewy liściaste	IV. Trawy	V. Byliny	IV. Rozchodniki
III.1 - Forsycja pośrednia Goldrausch -2szt.	IV.1 - Wydmuchrzyca piaszkowa - 8szt.	V.5 - Liriope szafirkowata Big Blue -2szt.	IV.1 - <i>Sedum</i> rozchodniki - kolekcja - 240szt./80m <sup>2</sup>
III.2 - Klon pospolity Priceton Gold -2szt.	IV.2 - Miskant chiński Adagio - 8szt.	V.8 - Szafirek armeński -3szt.	- 60szt./20m <sup>2</sup>
III.3 - Klon palmowy Orange Dream -1szt.	IV.3 - Miskant chiński 'Malepartus' - 4szt.		ŁĄCZNIE - 300szt./100m <sup>2</sup>
III.5 - Kalina japońska Kilimandjaro -4szt.	IV.4 - Miskant chiński Morning Light - 9szt.		
	IV.5 - Rozplenica japońska piórkówka "Moudry" - 5szt.		
	IV.6 - Juka Karolińska - 3szt.		

LEGENDA:

ROZCHODNIKI
  KORA
  PROJEKTOWANY TRAKT PIESZY
  KAMIENIE PŁUKANE
  TRAWA
  PŁYTY GRANITOWE



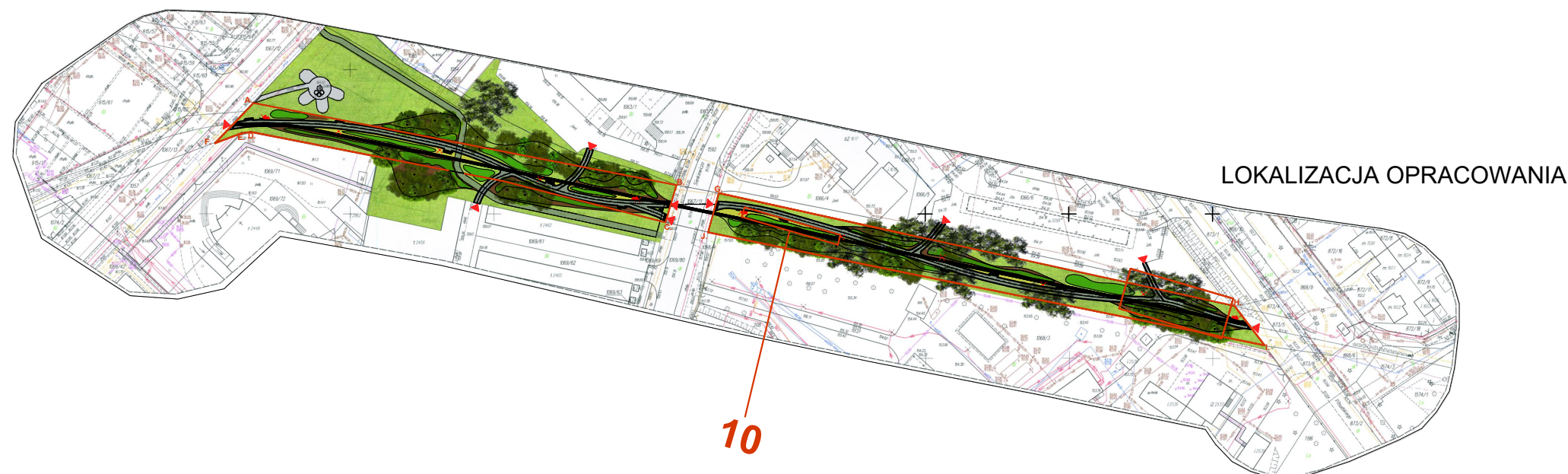
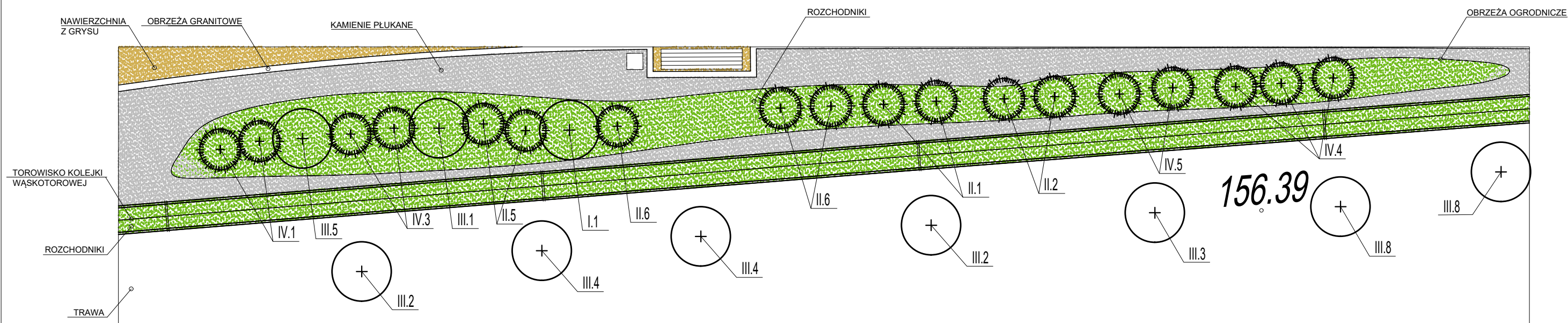
LOKALIZACJA OPRACOWANIA

**UWAGA!**  
 OSTATECZNA LOKALIZACJA I ILOŚĆ ROŚLIN PRZED WYKONANIEM POWINNA ZOSTAĆ USTALONA Z ZAMAWIAJĄCYM.

 PRACOWNIA PROJEKTOWA "ARCHITEKT BARAŃCZUK Maciej Barańczuk" 16-080 TYKOCIN, ŁĄZY MAŁE 16		
OBIEKT:	PROJEKT RENOWACJI I REWITALIZACJI TOROWISKA KOLEJKI WĄSKOTOROWEJ ORAZ STWORZENIE WZDŁUŻ TOROWISKA PROMENADY BĘDĄCEJ ZIELONĄ PRZESTRZNIĄ PUBLICZNĄ I ZAGOSPODAROWANIEM TERENÓW PRZYLEGLYCH Z ELEMENTAMI MAŁEJ ARCHITEKTURY, ZIELENIĄ ZORGANIZOWANĄ WRAZ Z OŚWIETLENIEM TERENU I MONITORINGIEM WIZYJNYM W CZARNEJ BIAŁOSTOCKIEJ W RAMACH ZADANIA "ZIELONA KOLEJKA"	28 lutego 2023r.
LOKALIZACJA:	DZIAŁKA NR EW GR.1067/18, 1067/9 16-020 CZARNA BIAŁOSTOCKA	
INWESTOR:	Gmina Czarna Białostocka ul. Torowa 14A 16-020 Czarna Białostocka	
OPRACOWANIE:	mgr inż. arch. Jarosław Barańczuk mgr inż. arch. Maciej Barańczuk	
11	PROJEKT ZIELENI ZAKRES 9	

LEGENDA DOBORU GATUNKOWEGO ZIELENI					
I. Drzewa iglaste	II. Krzewy iglaste	III. Drzewa i krzewy liściaste	IV. Trawy	VI. Rozchodniki	
I.1 - Sosna czarna 'Green Tower' -1szt.	II.1 - Sosna kosodrzewina Pumilio -2szt. II.2 - Cyprysik groszkowy -2szt. II.5 - Jałowiec łuskowaty Hunnetorp -2zt.	III.1 - Forsycja pośrednia Goldrausch -1szt. III.2 - Klon pospolity Priceton Gold -2szt. III.3 - Klon palmowy Orange Dream -1szt. III.4 - Klon kolumnowy Crimson Sentry -2szt. III.5 - Kalina japońska Kilimandjaro -1szt. III.8 - Głóg pośredni 'Paul's Scarlet' -2szt.	IV.1 - Wydmuchrzyca piaskowa - 2szt. IV.3 - Miskant chiński 'Malepartus' - 2szt. IV.4 - Miskant chiński Morning Light - 3szt. IV.5 - Rozplenica japońska piórkówka "Moudry" - 2szt. IV.6 - Juka Karolińska - 3szt.	VI.1 - <i>Sedum</i> rozchodniki - kolekcja - 120szt./40m <sup>2</sup>	

LEGENDA:



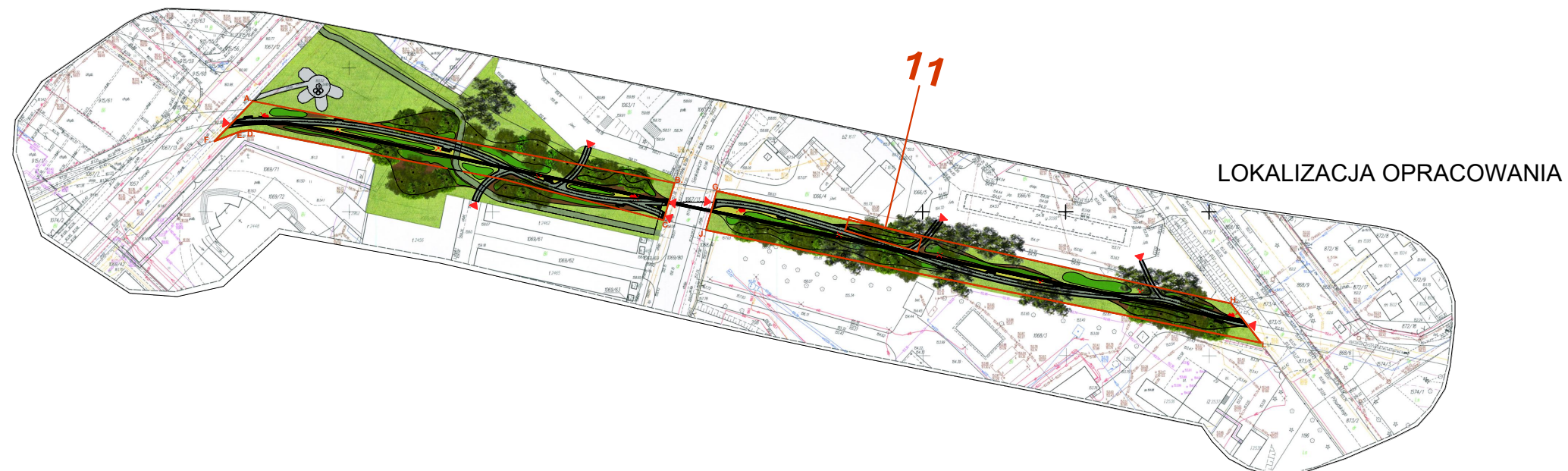
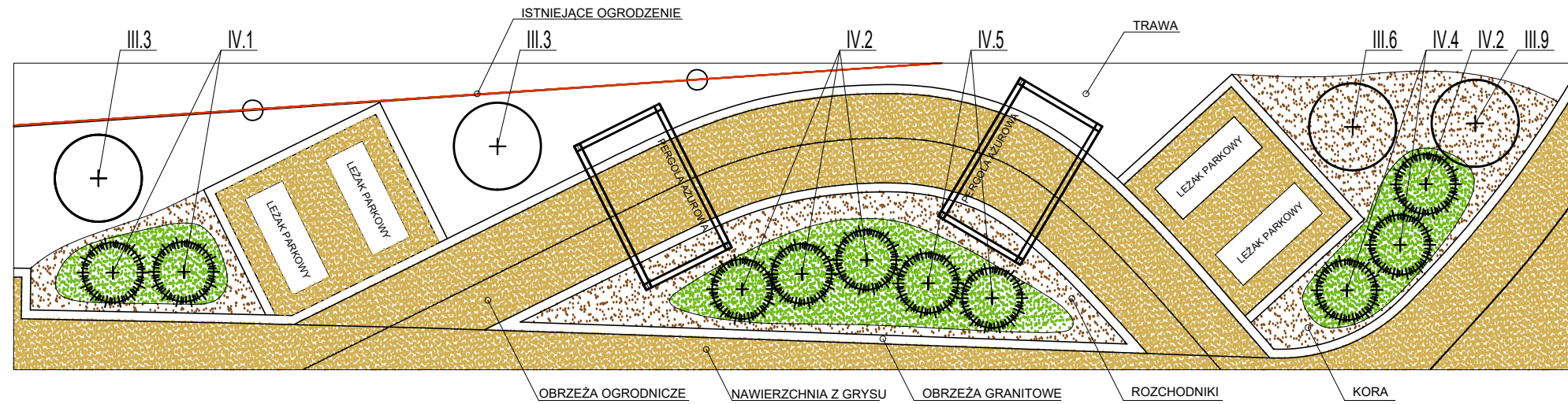
**UWAGA!**  
OSTATECZNA LOKALIZACJA I ILOŚĆ ROŚLIN PRZED WYKONANIEM POWINNA ZOSTAĆ USTALONA Z ZAMAWIAJĄCYM.

PRACOWNIA PROJEKTOWA "ARCHITEKT BARAŃCZUK Maciej Barańczuk" 16-080 TYKOCIN, ŁĄZY MAŁE 16		
OBIEKT:	PROJEKT RENOWACJI I REWITALIZACJI TOROWISKA KOLEJKI WĄSKOTOROWEJ ORAZ STWORZENIE WZDŁUŻ TOROWISKA PROMENADY BĘDĄCEJ ZIELONĄ PRZESTRZENIĄ PUBLICZNĄ I ZAGOSPODAROWANIEM TERENÓW PRZYLEGLYCH Z ELEMENTAMI MAŁEJ ARCHITEKTURY, ZIELENIĄ ZORGANIZOWANĄ WRAZ Z OŚWIETLENIEM TERENU I MONITORINGIEM WIZYJNYM W CZARNEJ BIAŁOSTOCKIEJ W RAMACH ZADANIA "ZIELONA KOLEJKA"	28 lutego 2023r.
LOKALIZACJA:	DZIAŁKA NR EW GR.1067/18, 1067/9 16-020 CZARNA BIAŁOSTOCKA	
INWESTOR:	Gmina Czarna Białostocka ul. Torowa 14A 16-020 Czarna Białostocka	
OPRACOWANIE:	mgr inż. arch. Jarosław Barańczuk mgr inż. arch. Maciej Barańczuk	
12	PROJEKT ZIELENI ZAKRES 10	

LEGENDA DOBORU GATUNKOWEGO ZIELENI		
III. Drzewa i krzewy liściaste	IV. Trawy	VI. Rozchodniki
III.3 - Klon palmowy Orange Dream -2szt.	IV.1 - Wydmuchrzyca piaszkowa - 2szt.	VI.1 - <i>Sedum</i> rozchodniki - kolekcja - 90szt./30m <sup>2</sup>
III.6 - Dereń biały Argenteomarginata -1szt.	IV.2 - Miskant chiński Adagio - 4szt.	
III.9 - Perukowiec podolski Royal Purple -1szt.	IV.4 - Miskant chiński Morning Light - 2szt.	
	IV.5 - Rozplenica japońska piórkówka "Moudry" - 2szt.	

LEGENDA:

 ROZCHODNIKI	 KORA	 PROJEKTOWANY TRAKT PIESZY	 TRAWA
---	--	---	---



**UWAGA!**  
OSTATECZNA LOKALIZACJA I ILOŚĆ ROŚLIN PRZED WYKONANIEM POWINNA ZOSTAĆ USTALONA Z ZAMAWIAJĄCYM.

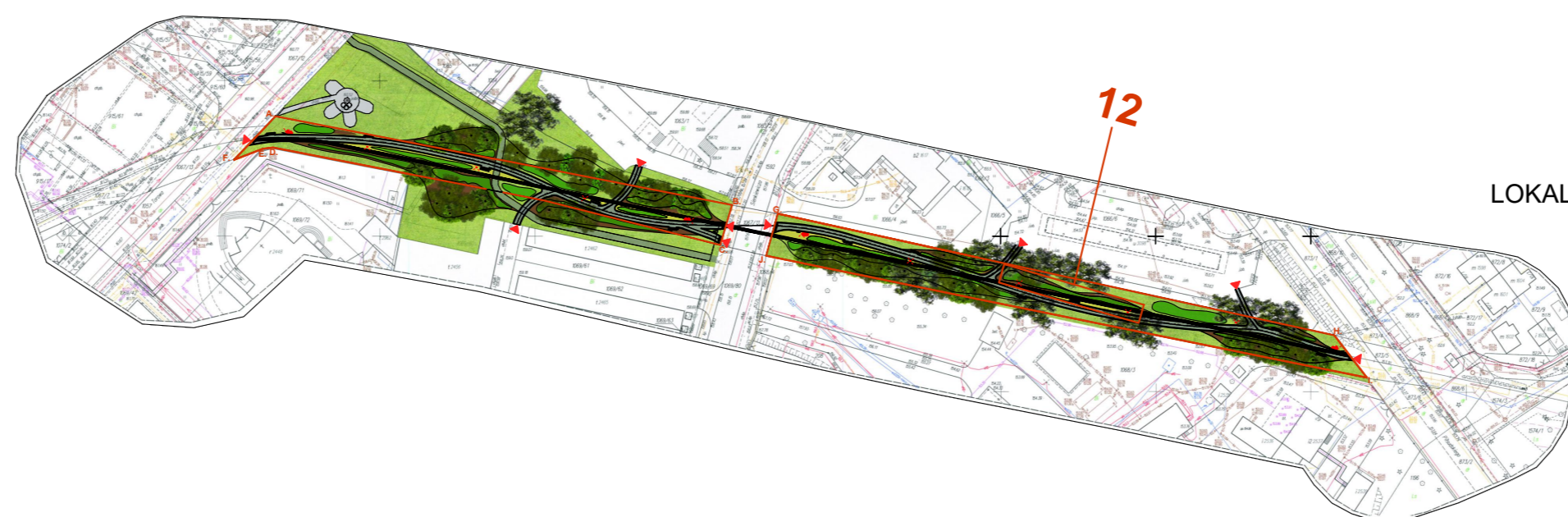
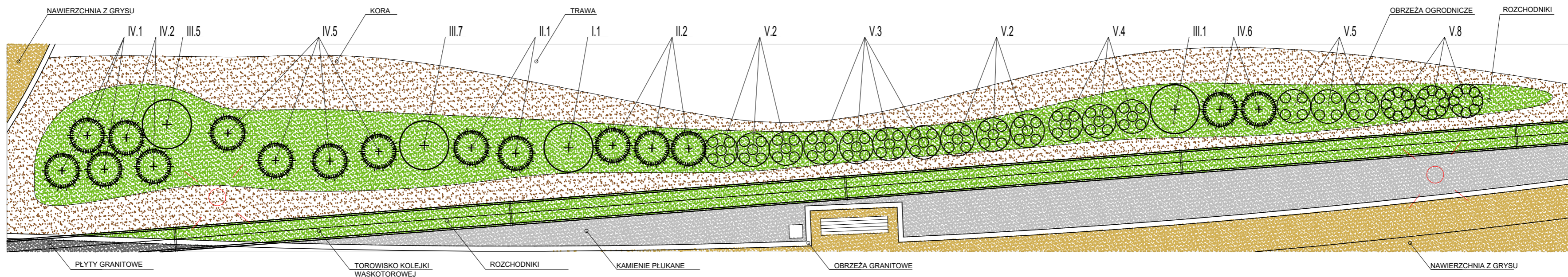
		
PRACOWNIA PROJEKTOWA "ARCHITEKT BARAŃCZUK Maciej Barańczuk" 16-080 TYKOCIN, ŁĄZY MAŁE 16		
OBIEKT:	PROJEKT RENOWACJI I REWITALIZACJI TOROWISKA KOLEJKI WĄSKOTOROWEJ ORAZ STWORZENIE WZDŁUŻ TOROWISKA PROMENADY BĘDĄCEJ ZIELONĄ PRZESTRZENIĄ PUBLICZNĄ I ZAGOSPODAROWANIEM TERENÓW PRZYLEGLYCH Z ELEMENTAMI MAŁEJ ARCHITEKTURY, ZIELENIĄ ZORGANIZOWANĄ WRAZ Z OŚWIETLENIEM TERENU I MONITORINGIEM WIZYJNYM W CZARNEJ BIAŁOSTOCKIEJ W RAMACH ZADANIA "ZIELONA KOLEJKA"	28 lutego 2023r.
LOKALIZACJA:	DZIAŁKA NR EW GR.1067/18, 1067/9 16-020 CZARNA BIAŁOSTOCKA	
INWESTOR:	Gmina Czarna Białostocka ul. Torowa 14A 16-020 Czarna Białostocka	
OPRACOWANIE:	mgr inż. arch. Jarosław Barańczuk mgr inż. arch. Maciej Barańczuk	
13	PROJEKT ZIELENI ZAKRES 11	



LEGENDA DOBORU GATUNKOWEGO ZIELENI					
I. Drzewa iglaste	II. Krzewy iglaste	III. Drzewa i krzewy liściaste	IV. Trawy	V. Byliny	VI. Rozchodniki
I.1 - Sosna czarna 'Green Tower' -1szt.	II.1 - Sosna kosodrzewina Pumilio -3szt. II.2 - Cyprysik groszkowy -2szt.	III.1 - Forsycja pośrednia Goldrausch -1szt. III.5 - Kalina japońska Kilimandjaro -1szt. III.7 - Enkiant dzwonkowy -1szt.	IV.1 - Wydmuchrzyca piaszkowa - 3szt. IV.2 - Miskant chiński Adagio - 2szt. IV.5 - Rozplenica japońska piórkówka "Moudry" - 4szt. IV.6 - Juka Karolińska - 2szt.	V.2 - Żurawka Sweet Tea -6szt. V.3 - Funkia Minuteman -4szt. V.4 - Przetacznik kłosowy First Choice -3szt. V.5 - Liriope szafirkowata Big Blue -3szt. V.8 - Szafirek armeński -3szt.	VI.1 - <i>Sedum</i> rozchodniki - kolekcja - 219szt./73m <sup>2</sup>

LEGENDA:

ROZCHODNIKI
  KORA
  PROJEKTOWANY TRAKT PIESZY
  KAMIEŃ PŁUKANE
  TRAWA
  PŁYTY GRANITOWE



LOKALIZACJA OPRACOWANIA

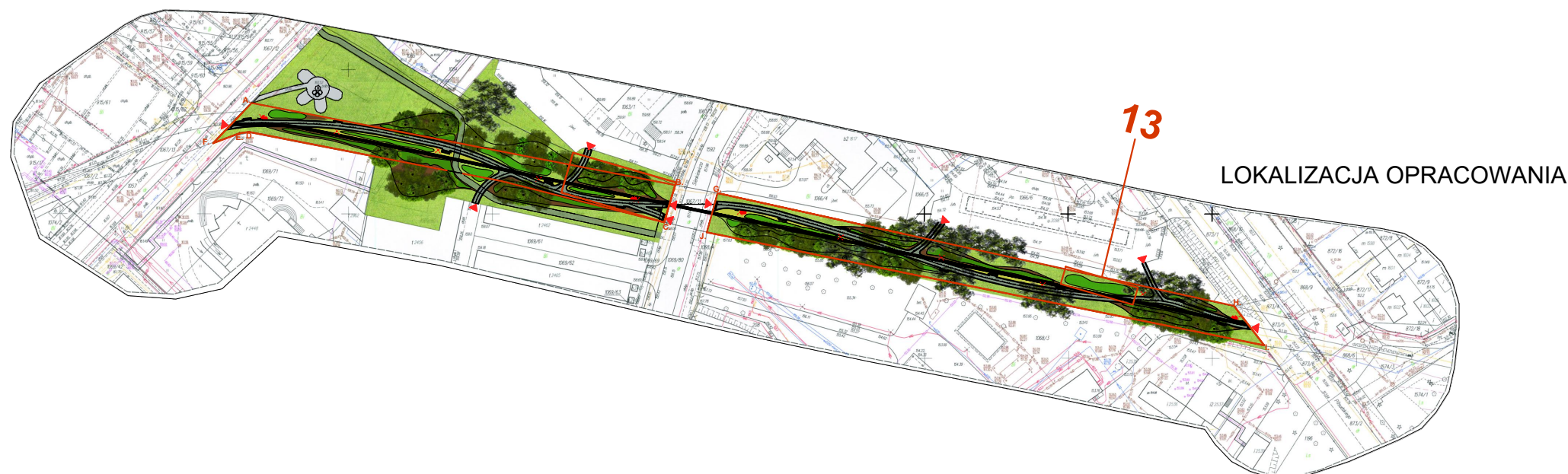
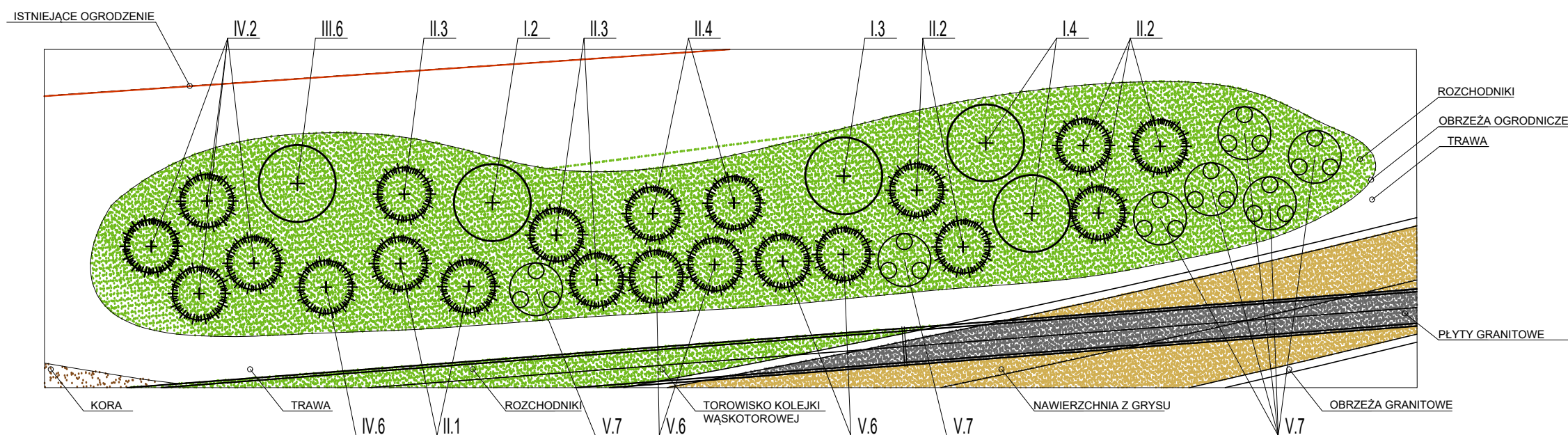
**UWAGA!**  
OSTATECZNA LOKALIZACJA I ILOŚĆ ROŚLIN PRZED WYKONANIEM POWINNA ZOSTAĆ USTALONA Z ZAMAWIAJĄCYM.

		
PRACOWNIA PROJEKTOWA "ARCHITEKT BARAŃCZUK Maciej Barańczuk" 16-080 TYKOCIN, ŁĄZY MAŁE 16		
OBIEKT:	PROJEKT RENOWACJI I REWITALIZACJI TOROWISKA KOLEJKI WĄSKOTOROWEJ ORAZ STWORZENIE WZDŁUŻ TOROWISKA PROMENADY BĘDĄCEJ ZIELONĄ PRZESTRZNIĄ PUBLICZNĄ I ZAGOSPODAROWANIEM TERENÓW PRZYLEGLYCH Z ELEMENTAMI MAŁEJ ARCHITEKTURY, ZIELENIA ZORGANIZOWANĄ WRAZ Z OŚWIETLENIEM TERENU I MONITORINGIEM WIZYJNYM W CZARNIEJ BIAŁOSTOCKIEJ W RAMACH ZADANIA "ZIELONA KOLEJKA"	28 lutego 2023r.
LOKALIZACJA:	DZIAŁKA NR EW GR.1067/18, 1067/9 16-020 CZARNA BIAŁOSTOCKA	
INWESTOR:	Gmina Czarna Białostocka ul. Torowa 14A 16-020 Czarna Białostocka	
OPRACOWANIE:	mgr inż. arch. Jarosław Barańczuk mgr inż. arch. Maciej Barańczuk	
14	PROJEKT ZIELENI ZAKRES 12	

LEGENDA DOBORU GATUNKOWEGO ZIELENI		
I. Drzewa iglaste	II. Krzewy iglaste	III. Drzewa i krzewy liściaste
I.2 - Świerk biały Sander's Blue -1szt.	II.1 - Sosna kosodrzewina Pumilio -2szt.	III.6 - Dereń biały Argenteomarginata -1szt.
I.3 - Świerk biały Sun on the Sky -1szt.	II.2 - Cyprysik groszkowy -5szt.	
I.4 - Świerk kaukaski 'Aurea' -2szt.	II.3 - Cis pospolity Elegantissima -3szt.	
	II.4 - Cis pośredni Hillii -2szt.	
IV. Trawy	V. Byliny	VI. Rozchodniki
IV.2 - Miskant chiński Adagio - 4szt.	V.6 - Mikołajek alpejski -4szt.	VI.1 - <i>Sedum</i> rozchodniki - kolekcja - 228szt./76m <sup>2</sup>
IV.6 - Juka Karolińska - 1szt.	V.7 - Puszcynia cebulicowata -7szt.	

LEGENDA:

ROZCHODNIKI
  PROJEKTOWANY TRAKT PIESZY
  TRAWA
  PŁYTY GRANITOWE



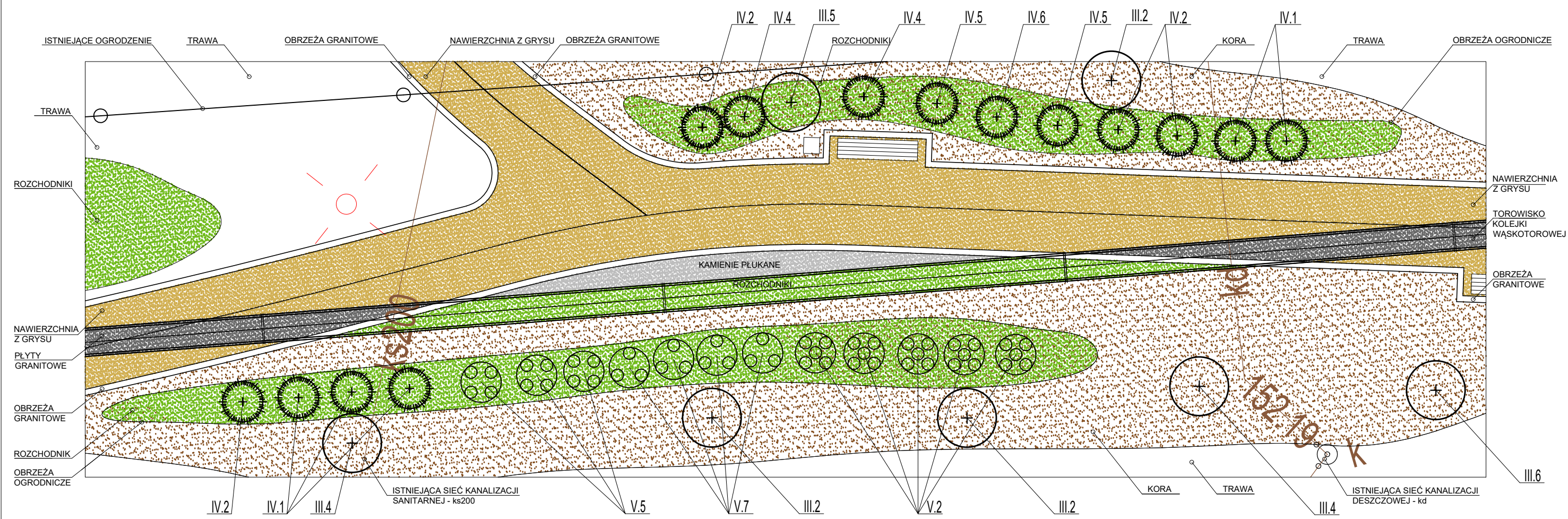
**UWAGA!**  
 OSTATECZNA LOKALIZACJA I ILOŚĆ ROŚLIN PRZED WYKONANIEM POWINNA ZOSTAĆ USTALONA Z ZAMAWIAJĄCYM.

PRACOWNIA PROJEKTOWA "ARCHITEKT BARAŃCZUK Maciej Barańczuk" 16-080 TYKOCIN, ŁĄZY MAŁE 16		
OBIEKT:	PROJEKT RENOWACJI I REWITALIZACJI TOROWISKA KOLEJKI WĄSKOTOROWEJ ORAZ STWORZENIE WZDŁUŻ TOROWISKA PROMENADY BĘDĄCEJ ZIELONĄ PRZESTRZENIĄ PUBLICZNĄ I ZAGOSPODAROWANIEM TERENÓW PRZYLEGLYCH Z ELEMENTAMI MAŁEJ ARCHITEKTURY, ZIELENIĄ ZORGANIZOWANĄ WRAZ Z OŚWIETLENIEM TERENU I MONITORINGIEM WIZYJNYM W CZARNEJ BIAŁOSTOCKIEJ W RAMACH ZADANIA "ZIELONA KOLEJKA"	28 lutego 2023r.
LOKALIZACJA:	DZIAŁKA NR EW GR.1067/18, 1067/9 16-020 CZARNA BIAŁOSTOCKA	
INWESTOR:	Gmina Czarna Białostocka ul. Torowa 14A 16-020 Czarna Białostocka	
OPRACOWANIE:	mgr inż. arch. Jarosław Barańczuk mgr inż. arch. Maciej Barańczuk	
<b>15</b>	<b>PROJEKT ZIELENI ZAKRES 13</b>	

LEGENDA DOBORU GATUNKOWEGO ZIELENI							
III. Drzewa i krzewy liściaste		IV. Trawy		V. Byliny		IV. Rozchodniki	
III.2 - Klon pospolity Priceton Gold	-2szt.	IV.1 - Wydmuchrzyca piaskowa	- 5szt.	V.2 - Żurawka Sweet Tea	-5szt.	IV.1 - <i>Sedum</i> rozchodniki - kolekcja	- 66szt./22m <sup>2</sup>
III.3 - Klon palmowy Orange Dream	-1szt.	IV.2 - Miskant chiński Adagio	- 4szt.	V.5 - Liriope szafirkowata Big Blue	-3szt.		- 90szt./30m <sup>2</sup>
III.4 - Klon kolumnowy Crimson Sentry	-2szt.	IV.4 - Miskant chiński Morning Light	- 2szt.	V.7 - Puszczenia cebulicowata	-4szt.	ŁĄCZNIE - 156szt./52m <sup>2</sup>	
III.5 - Kalina japońska Kilimandjaro	-1szt.	IV.5 - Rozplenica japońska piórkówka "Moudry"	- 1szt.				
III.6 - Dereń biały Argenteomarginata	-1szt.	IV.6 - Juka Karolińska	- 1szt.				

LEGENDA:

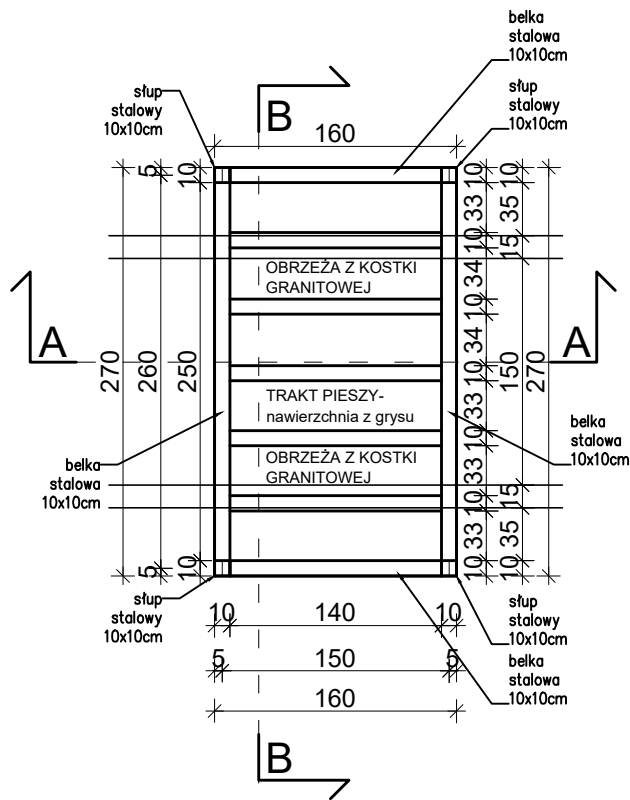
ROZCHODNIKI
  KORA
  PROJEKTOWANY TRAKT PIESZY
  KAMIENIE PŁUKANE
  TRAWA
  PŁYTY GRANITOWE



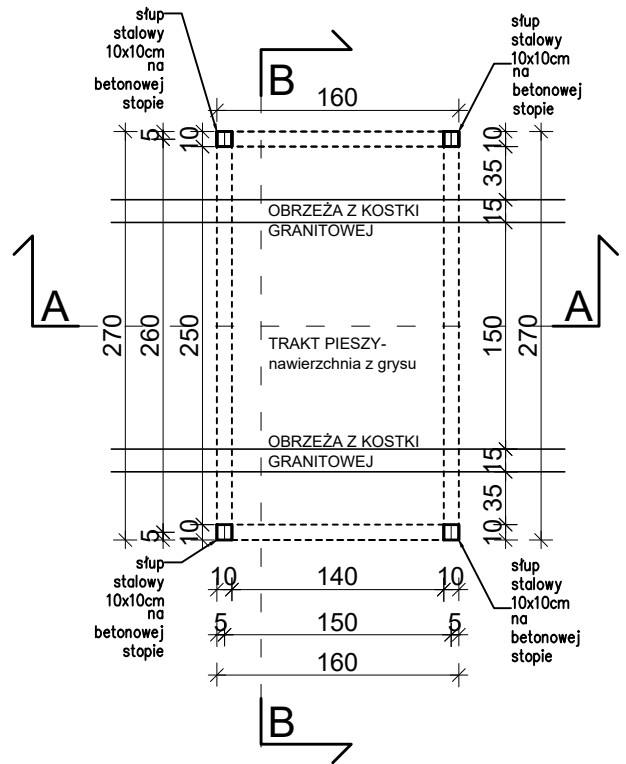
LOKALIZACJA OPRACOWANIA

**UWAGA!**  
 OSTATECZNA LOKALIZACJA I ILOŚĆ ROŚLIN PRZED WYKONANIEM POWINNA ZOSTAĆ USTALONA Z ZAMAWIAJĄCYM.

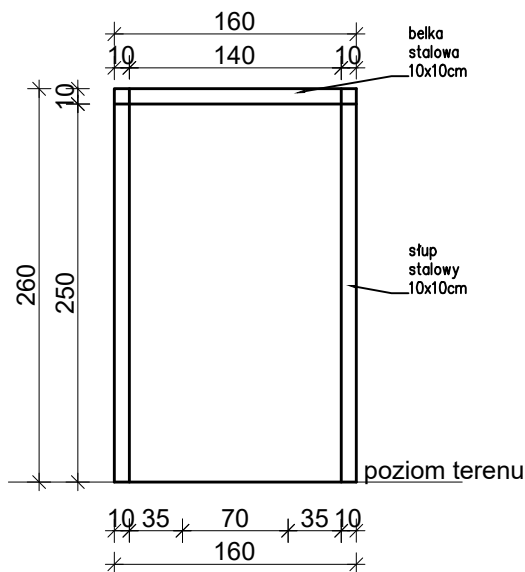
PRACOWNIA PROJEKTOWA "ARCHITEKT BARAŃCZUK Maciej Barańczuk" 16-080 TYKOCIN, ŁĄZY MAŁE 16		
OBIEKT:	PROJEKT RENOWACJI I REWITALIZACJI TOROWISKA KOLEJKI WĄSKOTOROWEJ ORAZ STWORZENIE WZDŁUŻ TOROWISKA PROMENADY BĘDĄCEJ ZIELONĄ PRZESTRZENIĄ PUBLICZNĄ I ZAGOSPODAROWANIEM TERENÓW PRZYLEGLYCH Z ELEMENTAMI MAŁEJ ARCHITEKTURY, ZIELENIĄ ZORGANIZOWANĄ WRAZ Z OŚWIETLENIEM TERENU I MONITORINGIEM WIZYJNYM W CZARNEJ BIAŁOSTOCKIEJ W RAMACH ZADANIA "ZIELONA KOLEJKA"	28 lutego 2023r.
LOKALIZACJA:	DZIAŁKA NR EW GR.1067/18, 1067/9 16-020 CZARNA BIAŁOSTOCKA	
INWESTOR:	Gmina Czarna Białostocka ul. Torowa 14A 16-020 Czarna Białostocka	
OPRACOWANIE:	mgr inż. arch. Jarosław Barańczuk mgr inż. arch. Maciej Barańczuk	
16	PROJEKT ZIELENI ZAKRES 14	



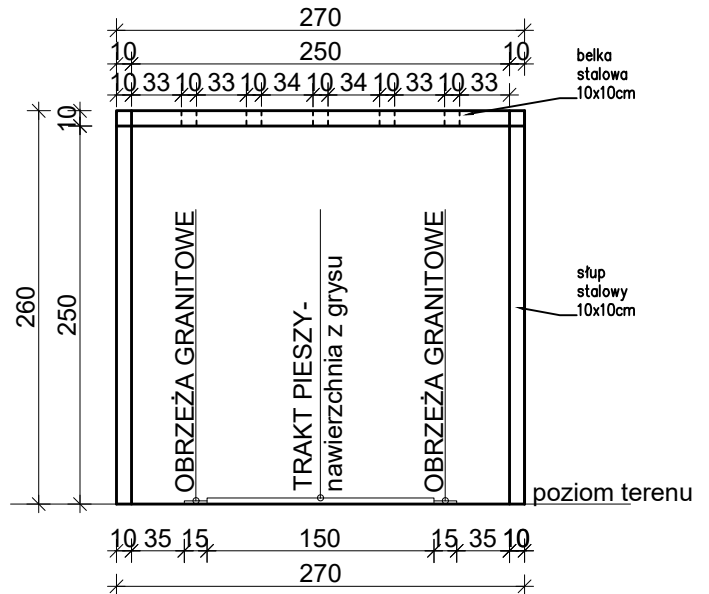
RZUT + 2.6M



RZUT PRZYZIEMIA



PRZEKRÓJ A-A



PRZEKRÓJ B-B



PRACOWNIA PROJEKTOWA  
"ARCHITEKT BARAŃCZUK  
Maciej Barańczuk"  
16-080 TYKOCIN  
ŁAZY MAŁE 16

OBIEKT:	PROJEKT RENOWACJI I REWITALIZACJI TOROWISKA KOLEJKI WĄSKOTOROWEJ ORAZ STWORZENIE WZDŁUŻ TOROWISKA PROMENADY BĘDĄCEJ ZIELONĄ PRZESTRZENIĄ PUBLICZNĄ I ZAGOSPODAROWANIEM TERENÓW PRZYLEGLYCH Z ELEMENTAMI MAŁEJ ARCHITEKTURY, ZIELENIA ZORGANIZOWANĄ WRAZ Z OŚWIETLENIEM TERENU I MONITORINGIEM WIZYJNYM W CZARNEJ BIAŁOSTOCKIEJ W RAMACH ZADANIA "ZIELONA KOLEJKA"	28 marca 2024r.
LOKALIZACJA:	DZIAŁKA NR EW GR.1067/18, 1069/59, 1067/20, 1067/9 i 1068/6 16-020 CZARNA BIAŁOSTOCKA	
INWESTOR:	Gmina Czarna Białostocka ul.Torowa 14A 16-020 Czarna Białostocka	
PROJEKTANT:	mgr inż.arch. Piotr Poznański Up. Bud. Bi./120/01	
WSPÓLPRACA:	mgr inż. arch. Jarosław Barańczuk mgr inż. arch. Maciej Barańczuk	
17	RYSUNEK TECHNICZNY PERGOLI AŻUROWEJ	1:50