

Poświadczam, że niniejszy dokument został opracowany w wyniku prac geodezyjnych i kartograficznych, których rezultaty zawiera operat techniczny wpisany do ewidencji materiałów geodezyjnych zasobu geodezyjnego i kartograficznego Powiatu Białostockiego.

Starosta Powiatu Białostockiego
P.2002.2019.347
23.01.2017
Z. STAROSTY
 mgr inż. Barbara Dąbrowska
 Główny Specjalista w Wydziale Geodezji, Katastru i Miarochomości

23.01.2017

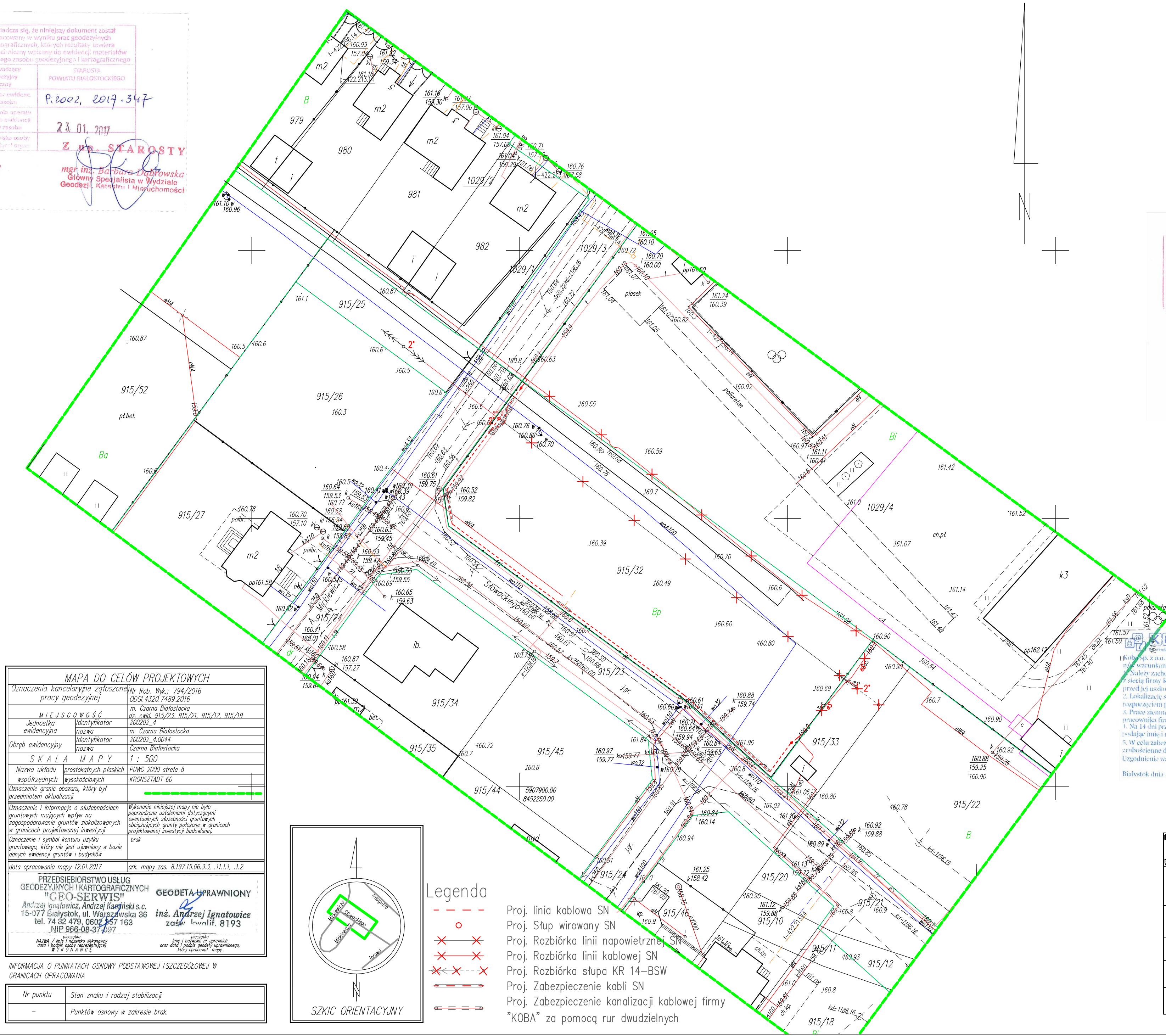
Sprawdzono w RE Białystok Teren pod względem rozwiązań technicznych

PGE Dystrybucja S.A.
 Oddział Białystok
 Region Energetyczny Białystok Teren
 Wydział Miar i Sierpowego
 Jarosław Krasnodębski

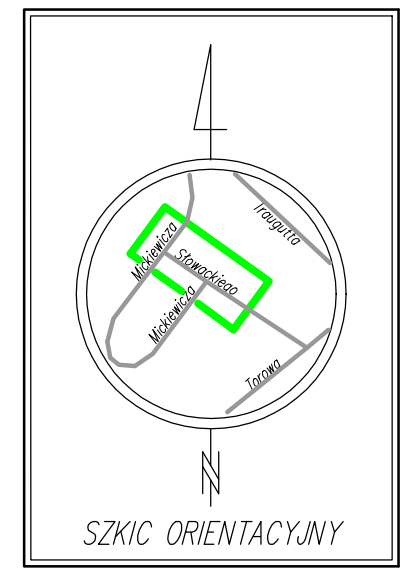
Niniejsza dokumentacja była przedmiotem narady wyodrębnionej, która odbyła się dnia 2017-02-15 Powiatowym Ośrodku Dokumentacji Geodezyjnej i Kartograficznej w Białymstoku przy ul. Mickiewicza 3

Uczestnicy narady podдали protokół o Nr ZUDP.2017.189, 2017.5

Z up. ST. STAROSTY
 Przewodniczący Naczelnej Komisji Geodezyjnej
 inż. Jarosław Krasnodębski
 z-ca Dyrektora Wydziału Geodezji, Katastru i Miarochomości



MAPA DO CELÓW PROJEKTOWYCH	
Oznaczenia kancelaryjne zgłoszonej pracy geodezyjnej	Nr Rob. Wyk.: 794/2016 ODGI.4.320.7489.2016
MIEJSCOWOŚĆ	m. Czarna Białostocka
Jednostka ewidencyjna	200202_4
Obręb ewidencyjny	200202_4.0044
SKALA MAPY	1 : 500
Nazwa układu współrzędnych	PROSTOKĄTNYCH PŁASKICH WYSOKOŚCIOWYCH
Oznaczenie granic obszaru, który był przedmiotem aktualizacji	PUNKC 2000 strefa 8 KRONSTADT 60
Oznaczenie i informacje o służebnościach gruntowych mających wpływ na zagospodarowanie gruntów lokalizowanych w granicach projektowanej inwestycji	Wykonanie niniejszej mapy nie było poprzedzone ustaleniami dotyczącymi ewentualnych służebności gruntowych obciążających grunty położone w granicach projektowanej inwestycji budowlanej.
Oznaczenie i symbol konturu użytku gruntowego, który nie jest ujawniony w bazie danych ewidencji gruntów i budynków	brak
data opracowania mapy	12.01.2017
PRZEDSIĘBIORSTWO USŁUG GEODEZYJNYCH I KARTOGRAFICZNYCH "GEO-SERWIS"	GEODETA UPRAWNIONY
Andrzej Ignatowicz, Andrzej Kamiński s.c. 15-077 Białystok, ul. Warszawska 36 tel. 74 32 479, 6062 157 163 NIP 966-08-37-097	inż. Andrzej Ignatowicz zaśw. kw. nr 117, 8193
INFORMACJA O PUNKTACH OSNOWY PODSTAWOWEJ I SZCZEGÓLWEJ W GRANICACH OPRACOWANIA	
Nr punktu	Stan znaku i rodzaj stabilizacji
-	Punktów osnowy w zakresie brak.



- Legenda**
- - - - - Proj. linia kablowa SN
 - o Proj. Słup wirowany SN
 - × × × Proj. Rozbiórka linii napowietrznej SN
 - × × × Proj. Rozbiórka linii kablowej SN
 - × × × Proj. Rozbiórka słupa KR 14-BSW
 - — — Proj. Zabezpieczenie kabli SN
 - — — Proj. Zabezpieczenie kanalizacji kablowej firmy "KOBA" za pomocą rur dwudzielnych

KOBA
 Elektroenergetyka - Wojciech Grudziński

1. Koba sp. z o.o. uzgadnia lokalizację projektowanego uzbrojenia terenu pod następującymi warunkami:
 2. Należy zachować normatywne odległości w przypadku zbliżeń i skrzyżowań z siecią firmy Koba sp. z o.o., stosując odpowiednie zabezpieczenia obiektów przed jej uszkodzeniem.
 3. Lokalizację sieci potwierdzić w działce inwestycji firmy Koba sp. z o.o. przed rozpoczęciem prac.
 4. Prace ziemne w odległości 1m od sieci wykonywać ręcznie pod nadzorem pracownika firmy Koba sp. z o.o.
 5. Na 14 dni przed przystąpieniem do robót zawiadomić pisemnie Koba sp. z o.o. o planie i nazwisku oraz dane kontaktowe kierownika budowy.
 6. W celu zabezpieczenia sieci Koba na skrzyżowaniach zastosować urządzenia dwudzielne rury osłonowe.
 Uzgodnienie ważne jest przez okres 1 roku.

Białystok dnia 15.02.2017 Lut 7a 200d!

ELEKTROENERGETYKA - WOJCIECH GRUZIŃSKI ul. Modlińska 10 lok. U2 15-066 Białystok, tel. 85 743 26 30, fax 740 78 40		STADIUM: PW DATA: 03.2017
INWESTOR	Gmina Czarna Białostocka ul. Torowa 14A 16-020 Czarna Białostocka	SKALA 1:500
TYTUŁ RYS.	Projekt zagospodarowania terenu	NR RYS. E1
PROJEKTANT:	WOJCIECH GRUZIŃSKI	UPR. NR BL 138/92
WSPÓŁPRACA:	DAMIAN OŁDZIEJEWSKI	PODPIS: