

Inwestor:			
<b>Burmistrz Czarnej Białostockiej</b> <b>16-020 Czarna Białostocka, ul. Traugutta 2</b>			
Jednostka projektowa:			
 <b>ZRI DROMOBUD</b> Wojciech Borzuchowski 03-454 Warszawa, ul. Namysłowska 2A/74 dromobud@wp.pl tel. 604 502 581			
Adres obiektu:			
woj. podlaskie miasto Czarna Białostocka			
Nazwa projektu:			
<b>Rozbudowa drogi powiatowej Nr 2301B ul. Kościelna w Czarnej Białostockiej ze zjazdami, z budową i przebudową infrastruktury technicznej.</b>			
Stadium:			
<b>PROJEKT STAŁEJ ORGANIZACJI RUCHU</b>			
Projektant:			
Imię i nazwisko:	Specjalność:	Nr uprawnień:	Podpis:
<b>mgr inż. Piotr Dobrzyński</b>	<b>drogowa</b>	<b>PDL/0035/POOD/13</b> (do projektowania bez ograniczeń w specjalności drogowej)	
Współpraca:			
Imię i nazwisko:	Specjalność:	Nr uprawnień:	Podpis:
<b>inż. Paulina Putko</b>	<b>drogowa</b>	-	

10 października 2016 r.

## SPIS ZAŁĄCZNIKÓW

### **I. CZĘŚĆ OPISOWA.**

1. Strona tytułowa.
2. Spis załączników.
3. Karta uzgodnień.
4. Opis techniczny.
5. Wykaz oznakowania pionowego.
6. Wykaz oznakowania poziomego.

### **II. CZĘŚĆ RYSUNKOWA.**

1. Orientacja.
2. Projekt zagospodarowania terenu.

## **KARTA UZGODNIENÍ**

*do projektu stałej organizacji ruchu związanej z rozbudową drogi powiatowej Nr 2301B  
ul. Kościelna w Czarnej Białostockiej ze zjazdami, z budową i przebudową  
infrastruktury technicznej.*

### **Instytucja**

Burmistrz Miasta Czarna Białostocka

Komenda Miejska Policji w Białymstoku

Zarząd Dróg Powiatowych w Białymstoku

Starostwo Powiatowe w Białymstoku

## **OPIS TECHNICZNY**

*do projektu stałej organizacji ruchu związanej z rozbudową drogi powiatowej Nr 2301B  
ul. Kościelna w Czarnej Białostockiej ze zjazdami, z budową i przebudową  
infrastruktury technicznej.*

### **1. Podstawa opracowania projektu**

Projekt stałej organizacji ruchu opracowano na podstawie:

- dokumentacji technicznej na rozbudowę drogi powiatowej Nr 2301B – ul. Kościelna w Czarnej Białostockiej,
- dziennika Ustaw RP Zał. do nru 220, poz. 2181 z dn. 23.12.2003 r. „Szczegółowe warunki techniczne dla znaków i sygnałów drogowych oraz urządzeń bezpieczeństwa ruchu drogowego i warunki ich umieszczania na drogach”,
- mapy sytuacyjno-wysokościowej w skali 1:500,
- inwentaryzacji istniejącego oznakowania w terenie.

### **2. Charakterystyka stanu istniejącego**

W stanie istniejącym teren przeznaczony pod projektowaną ścieżkę rowerową na ul. Kościelnej znajduje się częściowo w otoczeniu zwartej zabudowy oraz częściowo na terenie niezainwestowanym.

Ulica Kościelna posiada jezdnię asfaltową o szerokości 6,0 – 6,5 m.

Odwodnienie odbywa się powierzchniowo do istniejących rowów szczytkowych i dalej do naturalnych odbiorników wodnych.

W pasie drogowym występuje następująca infrastruktura techniczna: wodociąg, linie energetyczne i telekomunikacyjne - napowietrzne i kablowe oraz sieć ciepłownicza

### **3. Opis projektowanych rozwiązań sytuacyjnych**

Początek projektowanej trasy ścieżki rowerowej przyjęto w km 0+000,00 w obrębie skrzyżowania ul. Kościelnej z ul. Marszałkowską. Natomiast koniec projektowanej trasy ścieżki rowerowej przyjęto w km 1+007,51 na skrzyżowaniu z ulicą Fabryczną.

W planie zaprojektowano ścieżkę rowerową dwukierunkową z betonowej kostki brukowej bezfazowej o szerokości 2,0 – 2,5 m od km 0+000,00 do km 0+773,20 oraz ścieżkę asfaltową od km 0+773,210 do km 1+007,51. Przy ścieżce rowerowej zaprojektowano chodnik dla pieszych o szerokości 1,5 – 2,0 m oraz miejscowo zieleńce.

Przy ulicy zaprojektowano 3 prostopadłe parkingi z betonowej kostki brukowej, o łącznej liczbie 39 miejsc postojowych o szerokości 2,5 m i długości 5,0 m oraz 3 miejscach dla niepełnosprawnych o szerokości 3,6 m.

W km 0+600,50 ( str. prawa jezdni) i w km 0+656,00 (str. lewa jezdni) zaprojektowano zatoki autobusowe z kostki kamiennej o długości 20 m. Zatoki mają skos wjazdowy 1:8 i skos wyjazdowy 1:4.

Pochylenie poprzeczne ścieżki rowerowej, chodników oraz parkingów przyjęto jednostronne w kierunku jezdni ulicy Kościelnej.

Od km 0+655,00 do km 0+699,00 oraz od km 0+703,50 do km 0+742,00 po stronie prawej pomiędzy ścieżką rowerową a ogrodzeniem cmentarza zaprojektowano umocnienie skarpy prostokątnymi gazonami o wymiarach 40x60x25 cm w liczbie 417 sztuk.

Rozwiązania sytuacyjne pokazano na „Projekcie zagospodarowania terenu” w skali 1:500.

#### **4. Rozwiązania projektowe w zakresie organizacji ruchu**

##### **4.1. Oznakowanie pionowe**

Przejście dla pieszych i przejazdu dla rowerzystów oznakowano znakami **D-6** i **D-6b**.

W celu poinformowania pieszych i rowerzystów o lokalizacji chodnika i ścieżki rowerowej zastosowano kombinację znaków **C-13**, **C-16**, **C-13a**, **C-16a**.

W miejscach skrzyżowań drogi powiatowej z drogami bocznymi część skrzyżowań na drodze z pierwszeństwem uzupełniono o znak **D-1** natomiast wloty podporządkowane oznakowano znakami **B-20** ze względu na brak widoczności.

Projektowane parkingi oznaczono znakiem **D-18** odpowiednio z tabliczkami **T-3a**.

W celu wskazania miejsca postoju przeznaczonego wyłącznie dla osoby niepełnosprawnej należy ustawić znak **D-18a** oraz tabliczkę **T-29**.

##### **4.2. Oznakowanie poziome**

Przejścia dla pieszych oznakowano znakami **P-10**, a przejazdu dla rowerzystów linią **P-11**.

Na ścieżce rowerowej wymalowano symbol roweru w postaci znaku **P-23**.

Miejsce dla osoby niepełnosprawnej należy wymalować na niebiesko oraz oznakować znakiem **P-24** w kolorze białym. Projektowane parkingi należy oznakować linią **P-18**.

Powierzchnię na przejazdach rowerowych należy wymalować na **czerwono**.

#### **5. Uwagi końcowe**

W części rysunkowej znaki proj. przedstawiono jako kolorowe, zaś istniejące w wersji czarno-białej.

Roboty należy prowadzić pod nadzorem osoby uprawnionej. Należy zachować specyfikacje i normy gwarantujące odpowiednią jakość robót oraz zachowanie bezpieczeństwa w trakcie ich realizacji.

---

Na drodze powiatowej należy stosować znaki z wielkości grupy średnie (S) - znaki ostrzegawcze o boku 90 cm, znaki zakazu i nakazu o średnicy 80 cm, znaki informacyjne długość podstawy 60cm.

Na drodze gminnej należy stosować znaki z wielkości grupy małe (M) – znaki ostrzegawcze o boku 75 cm, znaki zakazu i nakazu o średnicy 60 cm, znaki informacyjne długość podstawy 60 cm.

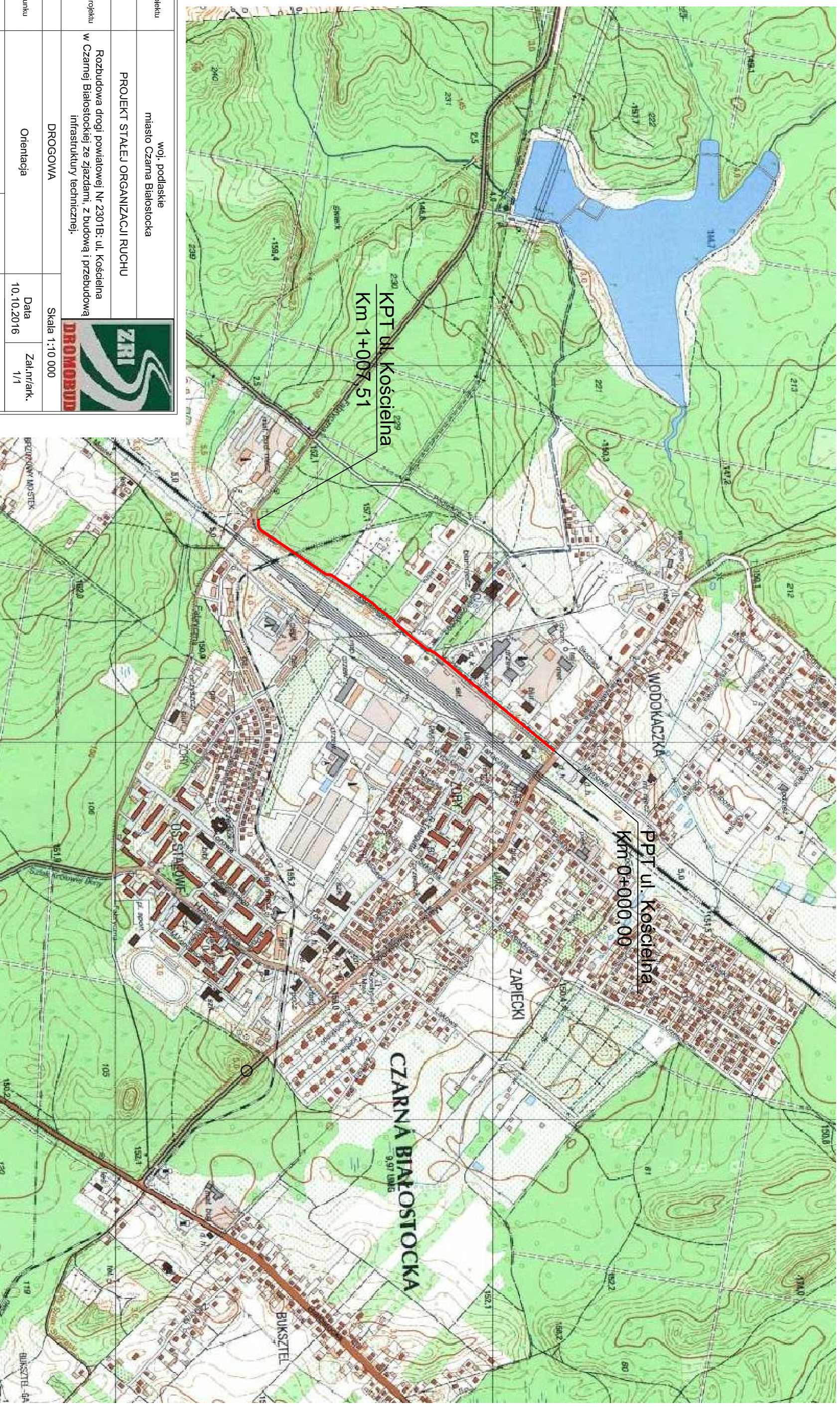
W przypadku stosowania znaków A-7, B-20 obowiązuje stosowanie folii odblaskowej II typu.

Na ścieżkach rowerowych należy zastosować znaki z grupy mini (MI) - dotyczy kombinacji znaków C-13, C-16, C-13a i C-16a.

Znaki powinny być zamocowane na słupkach metalowych o średnicy 70 mm, ustawione na wysokości 2,00 m, mierząc od dołu tarczy znaku do podłoża. Odległość skrajnego punktu tarczy znaku od krawędzi jezdni musi wynosić w poziomie od 0,50 do 2,00 m.

Istniejące znaki zlokalizowane w projektowanym zieleńcu powinny zostać przestawione w celu spełnienia skrajni drogowej i skrajni odpowiadającej ścieżce rowerowej. W tym celu należy umieścić tarcze tych znaków na wysokości 2,20 m mierząc od dołu tarczy znaku do podłoża, na profilowanych słupkach metalowych o średnicy 70 mm. Odległość skrajnego punktu tarczy znaku od krawędzi jezdni musi wynosić w poziomie od 0,50 do 2,00 m.

Termin wprowadzenia organizacji ruchu 10.10.2018 rok.



Adres obiektu	woj. podlaskie miasto Czarna Białostocka	
Stadium	PROJEKT STALEJ ORGANIZACJI RUCHU	
Nazwa projektu	Rozbudowa drogi powiatowej Nr 2301B: ul. Kościelna w Czarniej Białostockiej ze zjazdami, z budową i przebudową infrastruktury technicznej.	
Branża	DROGOWA	Skala 1:10 000
Tytuł rysunku	Orientacja	Data 10.10.2016 Załącznik 1/1
Stanowisko	Imię i Nazwisko	Nr uprawnień
Projektant	mgr inż. Piotr Dobrzyński	PDL/0035/POOD/13 (do projektowania bez ograniczeń w specjalności drogowej)
Współpraca	inż. Paulina Putko	-

# LEGENDA:

- Istniejące oznakowanie pionowe do przesłania/rozstawienia
- Istniejące oznakowanie pionowe do usunięcia

- PROJEKTOWANE:
- projektowane oznakowanie pionowe
  - projektowane oznakowanie poziome



Nazwa obiektu	miasteczko Czarna Białozosta
Instalacja	PROJEKT STANU ORGANIZACJI CIĄGŁY
Miejscowość	Przebieg ul. J. Czapkowskiego w miejscowości Czarna Białozosta
Strona	Plan sytuacyjny
Przebieg	Przebieg ul. J. Czapkowskiego
Skala	1:500
Data	15.10.2016
Projektant	ZAJ Projekt
Wykonawca	ZAJ Projekt
Wzrost	1,80

**MAPA DO CELÓW PROJEKTOWYCH**  
**AK. N. 6(11)**

Opisanie warunków ogólnych przy podłożu (KRSB) M.S.C.02002.02

Identyfikator: 0004  
 Nazwa: m. Czarna Białozosta  
 System odprawy: 0004  
 System licencji: 0004  
 Systemy: 0004  
 Systemy: 0004  
 Systemy: 0004

Opisanie gęstości osiedlenia (KRSB) M.S.C.02002.02

Identyfikator: 0004  
 Nazwa: m. Czarna Białozosta  
 System odprawy: 0004  
 System licencji: 0004  
 Systemy: 0004  
 Systemy: 0004

Opisanie gęstości osiedlenia (KRSB) M.S.C.02002.02

Identyfikator: 0004  
 Nazwa: m. Czarna Białozosta  
 System odprawy: 0004  
 System licencji: 0004  
 Systemy: 0004  
 Systemy: 0004

**ZAJ PROJEKT**  
 ul. Piłsudskiego 115  
 15-320 Białobrzegi  
 tel. 71 73 11 111  
 www.zajprojekt.pl

**ZAJ PROJEKT**  
 ul. Piłsudskiego 115  
 15-320 Białobrzegi  
 tel. 71 73 11 111  
 www.zajprojekt.pl

**ZAJ PROJEKT**  
 ul. Piłsudskiego 115  
 15-320 Białobrzegi  
 tel. 71 73 11 111  
 www.zajprojekt.pl

**ZAJ PROJEKT**  
 ul. Piłsudskiego 115  
 15-320 Białobrzegi  
 tel. 71 73 11 111  
 www.zajprojekt.pl

**ZAJ PROJEKT**  
 ul. Piłsudskiego 115  
 15-320 Białobrzegi  
 tel. 71 73 11 111  
 www.zajprojekt.pl

**ZAJ PROJEKT**  
 ul. Piłsudskiego 115  
 15-320 Białobrzegi  
 tel. 71 73 11 111  
 www.zajprojekt.pl

**ZAJ PROJEKT**  
 ul. Piłsudskiego 115  
 15-320 Białobrzegi  
 tel. 71 73 11 111  
 www.zajprojekt.pl

**ZAJ PROJEKT**  
 ul. Piłsudskiego 115  
 15-320 Białobrzegi  
 tel. 71 73 11 111  
 www.zajprojekt.pl

**ZAJ PROJEKT**  
 ul. Piłsudskiego 115  
 15-320 Białobrzegi  
 tel. 71 73 11 111  
 www.zajprojekt.pl

**ZAJ PROJEKT**  
 ul. Piłsudskiego 115  
 15-320 Białobrzegi  
 tel. 71 73 11 111  
 www.zajprojekt.pl

**ZAJ PROJEKT**  
 ul. Piłsudskiego 115  
 15-320 Białobrzegi  
 tel. 71 73 11 111  
 www.zajprojekt.pl

**ZAJ PROJEKT**  
 ul. Piłsudskiego 115  
 15-320 Białobrzegi  
 tel. 71 73 11 111  
 www.zajprojekt.pl

**ZAJ PROJEKT**  
 ul. Piłsudskiego 115  
 15-320 Białobrzegi  
 tel. 71 73 11 111  
 www.zajprojekt.pl

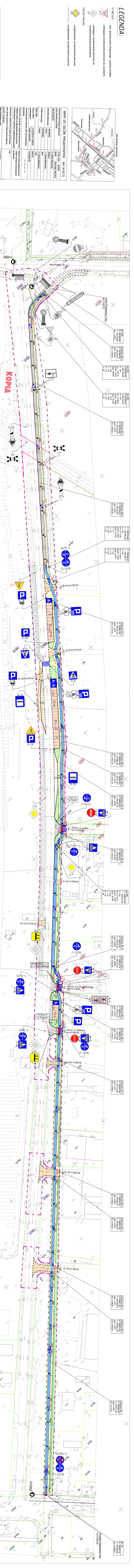
**ZAJ PROJEKT**  
 ul. Piłsudskiego 115  
 15-320 Białobrzegi  
 tel. 71 73 11 111  
 www.zajprojekt.pl

**ZAJ PROJEKT**  
 ul. Piłsudskiego 115  
 15-320 Białobrzegi  
 tel. 71 73 11 111  
 www.zajprojekt.pl

**ZAJ PROJEKT**  
 ul. Piłsudskiego 115  
 15-320 Białobrzegi  
 tel. 71 73 11 111  
 www.zajprojekt.pl

**ZAJ PROJEKT**  
 ul. Piłsudskiego 115  
 15-320 Białobrzegi  
 tel. 71 73 11 111  
 www.zajprojekt.pl

**ZAJ PROJEKT**  
 ul. Piłsudskiego 115  
 15-320 Białobrzegi  
 tel. 71 73 11 111  
 www.zajprojekt.pl



**ZAJ PROJEKT**  
 ul. Piłsudskiego 115  
 15-320 Białobrzegi  
 tel. 71 73 11 111  
 www.zajprojekt.pl

**ZAJ PROJEKT**  
 ul. Piłsudskiego 115  
 15-320 Białobrzegi  
 tel. 71 73 11 111  
 www.zajprojekt.pl

**ZAJ PROJEKT**  
 ul. Piłsudskiego 115  
 15-320 Białobrzegi  
 tel. 71 73 11 111  
 www.zajprojekt.pl

**ZAJ PROJEKT**  
 ul. Piłsudskiego 115  
 15-320 Białobrzegi  
 tel. 71 73 11 111  
 www.zajprojekt.pl

**ZAJ PROJEKT**  
 ul. Piłsudskiego 115  
 15-320 Białobrzegi  
 tel. 71 73 11 111  
 www.zajprojekt.pl

**ZAJ PROJEKT**  
 ul. Piłsudskiego 115  
 15-320 Białobrzegi  
 tel. 71 73 11 111  
 www.zajprojekt.pl

**ZAJ PROJEKT**  
 ul. Piłsudskiego 115  
 15-320 Białobrzegi  
 tel. 71 73 11 111  
 www.zajprojekt.pl

**ZAJ PROJEKT**  
 ul. Piłsudskiego 115  
 15-320 Białobrzegi  
 tel. 71 73 11 111  
 www.zajprojekt.pl

**ZAJ PROJEKT**  
 ul. Piłsudskiego 115  
 15-320 Białobrzegi  
 tel. 71 73 11 111  
 www.zajprojekt.pl

**ZAJ PROJEKT**  
 ul. Piłsudskiego 115  
 15-320 Białobrzegi  
 tel. 71 73 11 111  
 www.zajprojekt.pl

**ZAJ PROJEKT**  
 ul. Piłsudskiego 115  
 15-320 Białobrzegi  
 tel. 71 73 11 111  
 www.zajprojekt.pl

**ZAJ PROJEKT**  
 ul. Piłsudskiego 115  
 15-320 Białobrzegi  
 tel. 71 73 11 111  
 www.zajprojekt.pl

**ZAJ PROJEKT**  
 ul. Piłsudskiego 115  
 15-320 Białobrzegi  
 tel. 71 73 11 111  
 www.zajprojekt.pl

**ZAJ PROJEKT**  
 ul. Piłsudskiego 115  
 15-320 Białobrzegi  
 tel. 71 73 11 111  
 www.zajprojekt.pl

**ZAJ PROJEKT**  
 ul. Piłsudskiego 115  
 15-320 Białobrzegi  
 tel. 71 73 11 111  
 www.zajprojekt.pl

**ZAJ PROJEKT**  
 ul. Piłsudskiego 115  
 15-320 Białobrzegi  
 tel. 71 73 11 111  
 www.zajprojekt.pl

**ZAJ PROJEKT**  
 ul. Piłsudskiego 115  
 15-320 Białobrzegi  
 tel. 71 73 11 111  
 www.zajprojekt.pl

**ZAJ PROJEKT**  
 ul. Piłsudskiego 115  
 15-320 Białobrzegi  
 tel. 71 73 11 111  
 www.zajprojekt.pl



## Wykaz oznakowania pionowego

Rozbudowa drogi powiatowej Nr 2301B ul. Kościelna w Czarnej Białostockiej ze zjazdami, z budową i przebudową infrastruktury technicznej.									
L.p.	Strona	Kilometraż	Projektowane			Do usunięcia		Do usunięcia	UWAGI
			Ilość słupków	Tarcze	Tabliczki	Ilość słupków	Tarcze	Tarcze	
1	PRAWA	0+005,00	1	2	-	-	-	-	Projektowane: C-13/16, C-16a/13a;
2	LEWA	0+343,50	2	1	-	1	-	1	Do przestawienia: D-1; Projektowane T-6b
3	LEWA	0+379,00	1	2	-	-	-	-	Projektowane: C-16/13, D-6b;
4	PRAWA	0+385,00	1	3	-	-	-	-	Projektowane: C-13/16, D-6b, B-20;
5	LEWA	0+389,00	1	-	-	1	-	2	Do przestawienia: tablice z nazwą ulicy
6	PRAWA	0+397,00	1	1	-	-	-	-	Projektowane: D-18;
7	PRAWA	0+405,50	1	1	1	-	-	-	Projektowane: D-18, T-29;
8	LEWA	0+414,50	1	2	-	-	-	-	Projektowane: C-16/13, D-6b;
9	PRAWA	0+414,50	-	-	-	1	2	-	Do usunięcia: D-6;
10	PRAWA	0+421,00	-	-	1	1	-	-	Do usunięcia: A-7;
11	PRAWA	0+421,50	1	2	-	-	-	-	Projektowane: B-20, D-6b;
12	LEWA	0+425,50	1	-	-	1	-	1	Do przestawienia: tablice z nazwą ulicy
13	PRAWA	0+438,00	1	1	-	-	-	-	Projektowane: C-13/16;
14	LEWA	0+460	1	2	-	-	-	-	Projektowane: D-1, T-6b;
15	PRAWA	0+529,00	1	1	-	-	-	-	Projektowane: D-1;
16	PRAWA	0+540,00	1	1	-	-	-	-	Projektowane: C-16/13;
17	PRAWA	0+551,50	1	1	-	-	-	-	Projektowane: D-6b;
18	PRAWA	0+558,00	1	2	-	-	-	-	Projektowane: D-6b, B-20;
19	PRAWA	0+565,00	1	1	-	-	-	-	Projektowane: C-16/13;
20	LEWA	0+582,00	1	1	-	-	-	-	Projektowane: D-1;
21	PRAWA	0+598,00	1	1	-	-	-	-	Projektowane: D-15
22	LEWA	0+621,00	2	1	-	-	-	-	Projektowane: D-18, A-16
23	LEWA	0+656,00	1	1	-	-	-	-	Projektowane: D-15;
24	PRAWA	0+675,50	1	1	1	-	-	-	Projektowane: D-18, T-29;
25	LEWA	0+680,00	1	1	1	-	-	-	Projektowane: D-18, T-3a;
26	LEWA	0+689,00	1	1	-	-	-	-	Projektowane: D-6;
27	LEWA	0+694,00	1	1	-	-	-	-	Projektowane: D-6;
28	LEWA	0+709,00	1	1	-	-	-	-	Projektowane: D-18;
29	LEWA	0+744,00	1	1	1	-	-	-	Projektowane: D-18, T-29;
30	LEWA	0+747,00	1	1	1	-	-	-	Projektowane: D-18, T-3a;
31	LEWA	0+771,50	1	2	-	-	-	-	Projektowane: A-16;
32	PRAWA	0+772,00	1	2	-	-	-	-	Projektowane: C-13/16;
33	OŚ ŚCIEŻKI	0+823,00	1	-	-	1	-	2	Do przesawienia: A-10, G-1c;
34	OŚ ŚCIEŻKI	0+857,50	1	-	-	1	-	1	Do przestawienia: G-3;
35	PRAWA	0+920,00	2	-	-	2	-	1	Do przestawienia: F-6;
<b>SUMA:</b>			<b>36</b>	<b>38</b>	<b>6</b>	<b>9</b>	<b>2</b>	<b>8</b>	

## Wykaz projektowanego oznakowania poziomego

Rozbudowa drogi powiatowej Nr 2301B - ul. Kościelna w Czarnej Białostockiej ze zjazdami,  
z budową i przebudową infrastruktury technicznej.

L.p.	Lokalizacja	Kilometraż		P-10	P-11	P-18	P-23	P-24	Czerwona nawierzchnia na przejeździe rowerowym	Niebieska nawierzchnia na miejscu parkingowym dla os. niepełnos.
		od	do	[mb-s]	[mb]	[mb]	[szt.]	[szt.]	[m2]	[m2]
1	ścieżka rowerowa/ jezdnia	0 + 000,00	0 + 300,00	10,00	-	-	15,00	-	-	-
2	ścieżka rowerowa/ jezdnia	0 + 300,00	0 + 500,00	36,50	10,40	22,40	13,00	1,00	18,40	18,00
3	ścieżka rowerowa/ jezdnia	0 + 500,00	0 + 700,00	56,00	5,50	106,40	9,00	2,00	10,00	36,20
4	ścieżka rowerowa/ jezdnia	0 + 700,00	1 + 007,51	8,00	67,20	-	14,00	1,00	-	18,20
<b>ul. Fabryczna</b>		<b>Suma:</b>		<b>110,50</b>	<b>83,10</b>	<b>128,80</b>	<b>51,00</b>	<b>4,00</b>	<b>28,40</b>	<b>72,40</b>
		Wartość:		<b>55,25</b>	<b>41,55</b>	<b>48,30</b>	<b>33,76</b>	<b>0,93</b>	<b>28,40</b>	<b>72,40</b>
		Przelicznik:		0,5m2/mb s	0,5m2/mb	0,12m2/mb	0,662m2/szt.	0,76m2/szt.	m2	m2