

Inwestor:			
Burmistrz Czarnej Białostockiej ul. Traugutta 2 16-020 Czarna Białostocka			
Jednostka projektowa:			
 ZRI DROMOBUD Wojciech Borzuchowski 03-454 Warszawa, ul. Namysłowska 2A/74 dromobud@wp.pl tel. 604 502 581			
Adres obiektu:			
woj. podlaskie miasto Czarna Białostocka			
Nazwa projektu:			
Rozbudowa drogi powiatowej Nr 2301B ul. Kościelna w Czarnej Białostockiej ze zjazdami, z budową i przebudową infrastruktury technicznej Budowa wpustów ulicznych			
Stadium:			
PROJEKT WYKONAWCZY			
Imię i nazwisko:	Specjalność:	Nr uprawnień:	Podpis:
Projektant:			
mgr inż. Sylwia Kozłowska - Kaliś	sanitarna	PDL/0092/PWOS/04 <small>(do projektowania i kierowania robotami budowlanymi bez ograniczeń w specjalności instalacyjnej w zakresie sieci, instalacji i urządzeń ciepłych, gazowych, wodociagowych i kanalizacyjnych)</small>	
Współpraca:			
inż. Mariusz Kaliś	sanitarna	-	

12 sierpnia 2016

SPIS ZAWARTOŚCI OPRACOWANIA

I. CZĘŚĆ OPISOWA.

1. PODSTAWA OPRACOWANIA.....	2
2. INWESTOR.....	2
3. PRZEDMIOT I ZAKRES OPRACOWANIA.....	2
4. OPIS STANU ISTNIEJĄCEGO.....	2
4.1 Istniejące zainwestowanie terenu.....	2
5. SZCZEGÓŁOWY OPIS PRZYJĘTYCH ROZWIĄZAŃ.....	2
5.1. Wpusty deszczowe.....	2
5.2. Zakres elementów sieci kanalizacji deszczowej.....	3
5.3. Wytyczne wykonywania wykopów.....	3
6. TECHNOLOGIA WYKONYWANIA ROBÓT.....	3
7. PRÓBY I ODBIORY.....	3
8. UWAGI KOŃCOWE.....	4

II. CZĘŚĆ GRAFICZNA.

1 Plan sytuacyjny .	skala 1:500
2 Schemat wylotu przykanalika.	skala 1:50

CZEŚĆ OPISOWA

do projektu wykonawczego

budowy wpustów ulicznych wraz z przykanalikami, na potrzeby rozbudowy drogi powiatowej Nr 2301B ul. Kościelna w Czarnej Białostockiej ze zjazdami, z budową i przebudową infrastruktury technicznej

1. PODSTAWA OPRACOWANIA.

- ◆ zlecenie firmy ZRI DROMOBUD, Wojciech Borzuchowski, 03-454 Warszawa, ul. Namysłowska 2A/74;
- ◆ wtórnik mapy zasadniczej terenu inwestycji;
- ◆ uzgodnienia międzybranżowe;
- ◆ obowiązujące normy i przepisy;
- ◆ wizje lokalne w terenie.

2. INWESTOR

Inwestorem jest Burmistrz Czarnej Białostockiej, ul. Traugutta 2, 16-020 Czarna Białostocka.

3. PRZEDMIOT I ZAKRES OPRACOWANIA.

Przedmiotem opracowania objęto rozwiązania techniczne:

- budowy sześciu wpustów ulicznych wraz z przykanalikiem;

4. OPIS STANU ISTNIEJĄCEGO.

4.1 Istniejące zainwestowanie terenu.

W stanie istniejącym teren przeznaczony pod projektowaną ścieżkę rowerową na ul. Kościelnej znajduje się częściowo w otoczeniu zabudowy jednorodzinnej i usługowej oraz częściowo na terenie niezainwestowanym.

Ulica Kościelna posiada jezdnię asfaltową o szerokości 6,0 – 6,5 m.

Odwodnienie odbywa się powierzchniowo do istniejących rowów szczytkowych i dalej do naturalnych odbiorników wodnych.

W pasie drogowym występuje następująca infrastruktura techniczna:

- sieć wodociągowa,
- sieć energetyczna
- sieć telekomunikacyjna napowietrzna i kablowa
- sieć ciepłownicza

5. SZCZEGÓŁOWY OPIS PRZYJĘTYCH ROZWIĄZAŃ.

5.1. Wpusty deszczowe.

Wody opadowe z drogi spływać będą powierzchniowo poprzez typowe żeliwne płaskie wpusty drogowe z kratą żeliwną klasy D400 z zawiasem i rygłem, osadzone na rurze betonowej WIPRO (PN-EN 1917:2004) $\phi 500 \times 65$ mm z osadnikiem frakcji mineralnej $h = 1,00$ m.

Celem odciążenia korpusu rury osadczej i przeniesienia obciążeń ruchu drogowego bezpośrednio na podbudowę jezdni, wpust obsadzić na pierścieniu odciążającym betonowym z betonu klasy C40/50, o średnicy Dz/Dw – 1,0/0,7 m.

5.2. Zakres elementów sieci kanalizacji deszczowej.

a/ rury i kształtki:

- rury betonowe Dn 0,20 m - 48,6 m;
- tuleja ochronna krótka Dn 0,20 m - szt. 6;

b/ wpusty deszczowe:

- studnie osadnikowe z rur betonowych Dn 0,5 m (L=1,86m) - szt. 6;
- wpust żeliwny płaski, klasy D 400 + pierścień odciążający - szt. 6;

5.3. Wytyczne wykonywania wykopów.

Na odcinku robót drogowych, prowadzonych w zakresie ulicy Kościelnej, zakłada się na długości posadowienia wpustów, całkowitą wymianę gruntu, by móc uzyskać odpowiedni stopień zagęszczenia po zasypaniu i w ten sposób dać solidną podbudowę pod warstwy konstrukcyjne projektowanej drogi. Zakłada się wykonywanie wykopów sprzętem mechanicznym z załadunkiem i wywozem. Przyjęto:

- wywóz nadmiaru urobku z wykopów na odl. do 1 km,
- dowóz gruntu do zasypania wykopów z odl. do 1 km,

Zakłada się wykop o ścianach pionowych, zabezpieczony za pomocą prefabrykowanych obudów np. płytowych i płytowo – słupowych systemów obudów szalunkowych. Na odcinkach gdzie występuje skrzyżowanie lub zbliżenie do istn. uzbrojenia podziemnego roboty prowadzić ręcznie.

6. TECHNOLOGIA WYKONYWANIA ROBÓT.

Przed przystąpieniem do robót ziemnych Przedsiębiorstwo Geodezyjne powinno wytyczyć trasy uzbrojenia i lokalizacje obiektów na sieciach. Przed rozpoczęciem robót, teren winien być przygotowany do prowadzenia inwestycji. Wykopy wykonywać mechanicznie do głębokości 10 cm nad dno projektowanego wykopu. Pozostałe roboty, wraz z wyrównaniem i ukształtowaniem dna pod studnie i przykanaliki, wykonać ręcznie. W przypadku ewentualnego "przekopania" wykopu, należy na tym odcinku wykonać podsypkę z zagęszczonego piasku. Układanie warstwy podsypki, montaż rurociągów oraz roboty budowlane, winny odbywać się w wykopie suchym i zabezpieczonym zgodnie z PN-84/B-10735. Poszczególne realizowane etapy należy zasypywać rodzimym gruntem sypkim lub pospółką i zagęścić. Wykopy poszczególnych, zrealizowanych etapów – po odbiorze robót instalacyjnych i budowlanych - należy zasypać zgodnie z normą BN-83/8836-02 - piaskiem do wysokości 0,3 m nad wierzch rur (zagęszczając ręcznie). Resztę zasyпки - do rzędnych projektowanych - może stanowić rodzimy grunt sypki (w przypadku dostępności), bez kamieni i korzeni oraz części organicznych. Zagęszczenie to wykonywać mechanicznie, warstwami, do osiągnięcia wskaźnika zagęszczenia Proctora (SP) = $98 \div 100$ %. Wykopy zasypywać zgodnie z normą BN-72/8932-01.

7. PRÓBY I ODBIORY.

Sieć kanalizacyjna:

1/ Odbiorom częściowym podlegają następujące elementy robót:

- roboty ziemne – wykopy (zabezpieczenie i oznakowanie, wykonanie wykopu i podłoża);
- roboty montażowe - zastosowane materiały, zgodność z dokumentacją;
- roboty ziemne – zasypanie, zagęszczenie;

Wykonana sieć powinna być zinwentaryzowana przez uprawnionego geodetę – przed zasypania oraz po zasypaniu i uzbrojeniu w elementy armatury nadziemnej – wpusty.

2/ Odbiorowi końcowemu podlegają:

- zbadanie zgodności dokumentacji technicznej ze stanem faktycznym i inwentaryzacją geodezyjną;
- zbadanie zgodności protokołu odbioru wyników badań stopnia zagęszczenia gruntu zasyпки wykopu;
- zbadanie rzędnych wlotów wpustów studzienek;

8. UWAGI KOŃCOWE.

Całość robót wykonać zgodnie z "Warunkami technicznymi wykonania i odbioru robót budowlano-montażowych" Tom I i II oraz dokumentacją techniczną, obowiązującymi normami i przepisami, a także z zachowaniem przepisów BHP.

Zastosowane urządzenia muszą posiadać certyfikat na znak bezpieczeństwa lub deklarację zgodności.

UWAGA: Dopuszcza się zastosowanie materiałów i urządzeń innych producentów niż przyjęte w niniejszym opracowaniu, pod warunkiem, że posiadać będą tożsame parametry techniczne, oraz wszystkie wymagane atesty i dopuszczenia, a także dokonane zostanie uzgodnienie zmian z autorem projektu oraz Inwestorem.

OPRACOWALI:

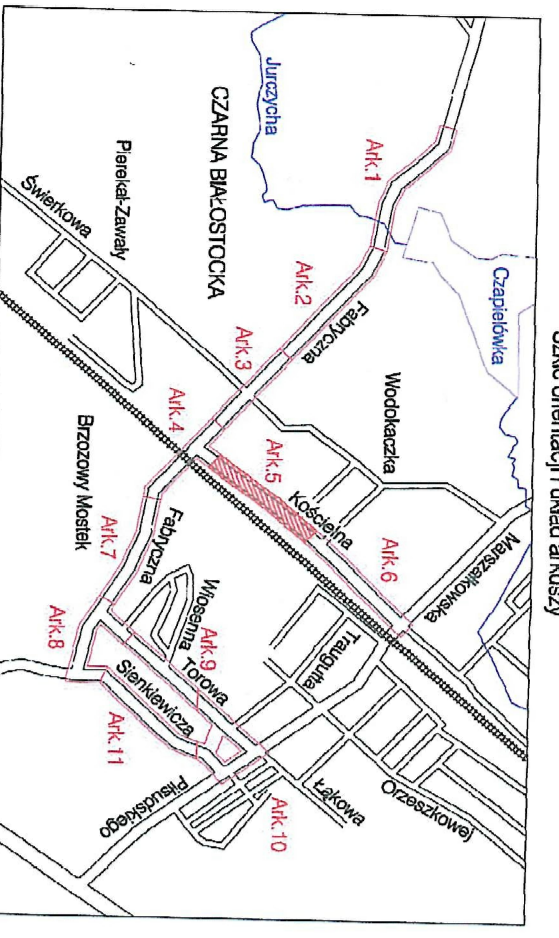
LEGENDA:

PROJEKTOWANE:

- proj. wpust uliczny z przykanalikiem

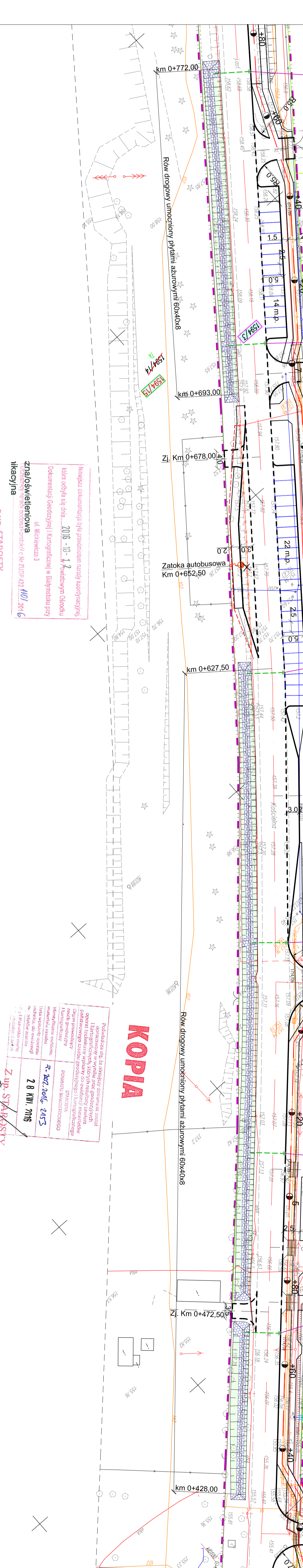
ISTNIEJĄCE:

- istn. granica pasa drogowego / granica działek
- istn. sieć wodociągowa
- istn. kable telekomunikacyjne
- istn. linia napowietrzna energetyczna/osiwieleniowa
- istn. linia napowietrzna telekomunikacyjna
- istn. kable energetyczne
- istn. kanalizacja sanitarne



MAPA DO CELÓW PROJEKTOWYCH AK. Nr 5(11)

Oznaczenie teraźniejszego zapisu sprawy geodezyjnej (KTRG)	Nr Rob. Wk.: 22/2016
MIĘSCOWOŚĆ	KEREG: ODA/14320.1360.2016
Jednostka ewidencyjna	m. Czarna Białociska
Identyfikator	2020202_4
Identyfikator nazwa	m. Czarna Białociska
Opis ewidencyjny	0044
Opis ewidencyjny nazwa	m. Czarna Białociska
Skala mapy	1:500
Nazwa układu współrzędnych	prosiokólny płaskich
Nazwa układu wysokości	2000 (B)
Oznaczenie granic obszaru, który był przedmiotem aktualizacji	Kontrast: 60
Oznaczenie i informacje o służebnościach gruntowych mających wpływ na zagospodarowanie gruntów, zlokalizowanych w granicach projektowanej inwestycji	Mapa do celów projektowych bez ustaleń obciążen służebności gruntowymi
Oznaczenie i symbol konturu użytku gruntowego, który nie jest ujemny w bazie danych ewidencyjnych i budynków	brak
Data opracowania mapy	11.04.2016r.
Artuz mapy zaszereżonej	8.137.14.10.4.3.4.15.2.1



Informacje o punktach osnowy podstawowej | szczegółowej w granicach opracowania:
 Nr punktu: 1137, 1138

KOPIA

Podpisana się za niniejszą dokumentację
 i potwierdzam, że w tym celu przedstawiłem
 dane techniczne, które są prawdziwe i
 nie podlegają żadnym zmianom
 technicznym, chyba że w szczególności
 w zakresie, w jakim jest to wymagane
 przez przepisy techniczne.

Z up. STAROSTY
Woj. Mazowiecki
Sędziowski Wydział
Geodezji, Katastru i Inżynierii

Adres obiektu	woj. podlaskie miasto Czarna Białociska
Siedzisko	PROJEKT WYKONAWCZY
Nazwa projektu	Rozbudowa drogi powiatowej N 2301 B ul. Koszykowa w Czarniej Białociskach - prace inżynierskie i projektowe
Typ i przedmiot	SAWITARNIA Plan sytuacyjny
Skala	Skala 1:500
Data	Zak. nr ark. 12.08.2016 2/1
Projektant	mgr inż. Szymon Kozłowski
Wydawca	inż. Mariusz Kulis

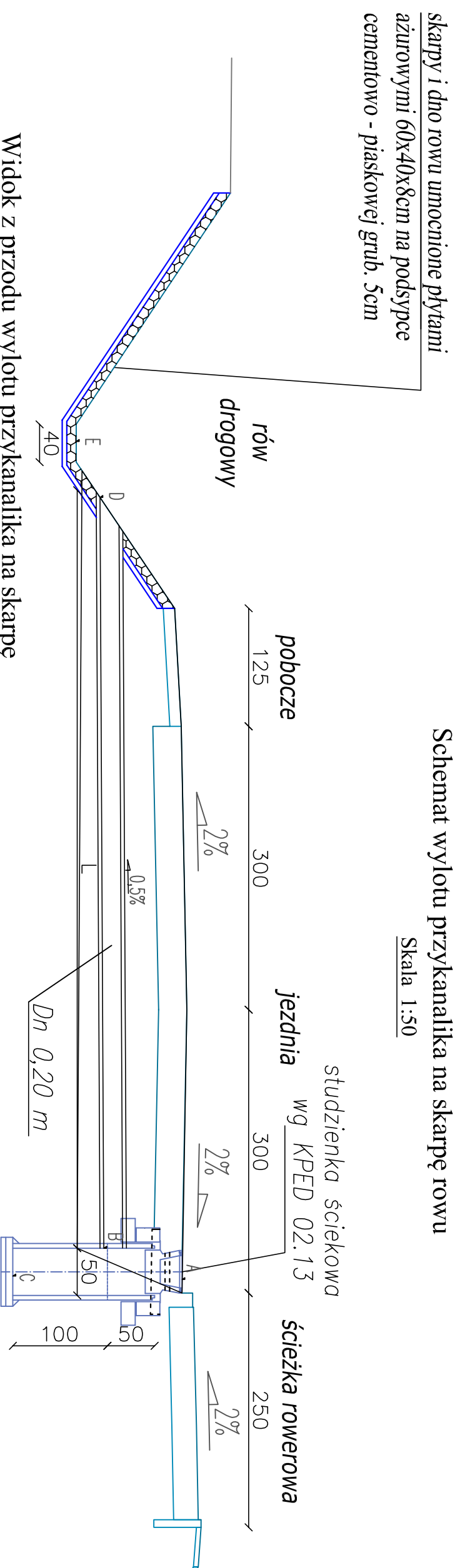
Przedsiębiorstwo Usług Geodezyjnych "P. K. W. Z. M. A. T." Sędziowski Wydział 15-836 Białociska ul. Koszykowa 9/22 tel. 509 503 449	15-836 Białociska ul. Koszykowa 9/22 tel. 509 503 449
Projektant mgr inż. Szymon Kozłowski	mgr inż. Szymon Kozłowski
Wydawca inż. Mariusz Kulis	inż. Mariusz Kulis

Informacje o punktach osnowy podstawowej | szczegółowej w granicach opracowania:
 Nr punktu: 1137, 1138

Z up. STAROSTY
Woj. Mazowiecki
Sędziowski Wydział
Geodezji, Katastru i Inżynierii

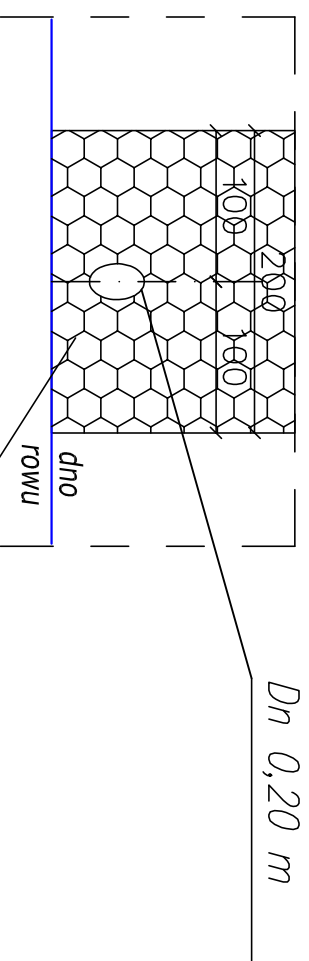
Schemat wylotu przykanalika na skarpę rowu

Skala 1:50




Widok z przodu wylotu przykanalika na skarpę

Skala 1:50



Wylot	Pikietaż	m.n.p.m.					I	L
		A	B	C	D	E		
W1	0+467,50	156.29	155.43	154.43	155.39	155.30	0.5	8.00
W2	0+510,00	156.98	156.12	155.12	156.08	155.90	0.5	8.00
W3	0+562,00	157.15	156.29	155.29	156.25	156.00	0.5	8.00
W4	0+626,50	157.50	156.64	155.64	156.60	156.39	0.5	8.60
W5	0+705,50	158.00	157.14	156.14	157.10	156.80	0.5	8.00
W6	0+771,00	158.60	157.74	156.74	157.70	156.90	0.5	8.00

skarpy i dno rowu umocnione płytami
azurowymi 60x40x8cm na podsypce
cementowo - piaskowej grub. 5cm

Adres obiektu	woj. podlaskie miasto Czarna Białostocka		
Stadium	PROJEKT WYKONAWCZY		
Nazwa projektu	Rozbudowa drogi powiatowej Nr 2301B ul. Kościelna w Czarnej Białostockiej ze zjazdami, z budową i przebudową infrastruktury technicznej.		
Branża	SANITARNA		Skala: 1:50
Tytuł rysunku	Schemat wylotu przykanalika		Data 12.08.2016
Stanowisko	Inżynier i Nazwisko	Nr uprawnień	Podpis
Projektant	mgr inż. Sylwia Kozłowska-Kalis		PDL/0092/PWOS/04 (do projektowania i kierownictwa nadzoru nad opracowaniem i wykonaniem przedsięwzięcia w zakresie inżynierii i architektury - techniczny)
Współpraca	inż. Mariusz Kalis		