

Inwestor:			
<b>Burmistrz Czarnej Białostockiej</b> <b>16-020 Czarna Białostocka, ul. Traugutta 2</b>			
Jednostka projektowa:			
 <b>ZRI DROMOBUD</b> Wojciech Borzuchowski 03-454 Warszawa, ul. Namysłowska 2A/74 dromobud@wp.pl tel. 604 502 581			
Adres obiektu:			
woj. podlaskie miasto Czarna Białostocka			
Nazwa projektu:			
<b>Rozbudowa dróg powiatowych Nr 2300B - ul. Torowa, Nr 2302B - ul. Sienkiewicza i Nr 2303 B - ul. Fabryczna w Czarnej Białostockiej ze zjazdami, z budową i przebudową infrastruktury technicznej</b>			
Stadium:			
<b>PROJEKT STAŁEJ ORGANIZACJI RUCHU</b>			
Projektant:			
Imię i nazwisko:	Specjalność:	Nr uprawnień:	Podpis:
<b>mgr inż. Piotr Dobrzyński</b>	<b>drogowa</b>	<b>PDL/0035/POOD/13</b> (do projektowania bez ograniczeń w specjalności drogowej)	
Współpraca:			
Imię i nazwisko:	Specjalność:	Nr uprawnień:	Podpis:
<b>inż. Paulina Putko</b>	<b>drogowa</b>	-	

10 października 2016 r.

## SPIS ZAŁĄCZNIKÓW

### **I. CZĘŚĆ OPISOWA.**

1. Strona tytułowa.
2. Spis załączników.
3. Karta uzgodnień.
4. Opis techniczny.
5. Wykaz oznakowania pionowego.
6. Wykaz oznakowania poziomego.

### **II. CZĘŚĆ RYSUNKOWA.**

1. Orientacja.
2. Projekt zagospodarowania terenu (5 ark.).

## **KARTA UZGODNIENÍ**

*do projektu stałej organizacji ruchu związanej z rozbudową dróg powiatowych  
Nr 2300B - ul. Torowa, Nr 2302B - ul. Sienkiewicza i Nr 2303 B - ul. Fabryczna  
w Czarnej Białostockiej ze zjazdami, z budową i przebudową infrastruktury technicznej*

### **Instytucja**

Burmistrz Miasta Czarna Białostocka

Komenda Powiatowa Policji w Białymstoku

Zarząd Dróg Powiatowych w Białymstoku

Starostwo Powiatowe w Białymstoku

## OPIS TECHNICZNY

*do projektu stałej organizacji ruchu związanej z rozbudową dróg powiatowych  
Nr 2300B - ul. Torowa, Nr 2302B - ul. Sienkiewicza i Nr 2303 B - ul. Fabryczna  
w Czarnej Białostockiej ze zjazdami, z budową i przebudową infrastruktury technicznej*

### **1. Podstawa opracowania projektu**

Projekt stałej organizacji ruchu opracowano na podstawie:

- dokumentacji technicznej na rozbudowę dróg powiatowych Nr 2300B – ul. Torowa, Nr 2302B – ul. Sienkiewicza i Nr 2303B – ul. Fabryczna w Czarnej Białostockiej,
- dziennika Ustaw RP Zał. do nru 220, poz. 2181 z dn. 23.12.2003 r. „Szczegółowe warunki techniczne dla znaków i sygnałów drogowych oraz urządzeń bezpieczeństwa ruchu drogowego i warunki ich umieszczania na drogach”,
- mapy sytuacyjno-wysokościowej w skali 1:500,
- inwentaryzacji istniejącego oznakowania w terenie.

### **2. Charakterystyka stanu istniejącego**

W stanie istniejącym teren przeznaczony pod projektowane ścieżki rowerowe na ul. Sienkiewicza oraz ul. Torowej znajduje się w otoczeniu zwartej zabudowy na całej długości trasy. W stanie istniejącym, w większej części, teren przeznaczony pod projektowaną ścieżkę rowerową na ul. Fabrycznej jest terenem niezainwestowanym.

Ulica Sienkiewicza, Torowa i Fabryczna posiadają jezdnię asfaltową o szerokości 6,0 – 7,0 m.

Odwodnienie ulicy Sienkiewicza i Torowej odbywa się powierzchniowo do istniejącej kanalizacji deszczowej. Odwodnienie ulicy Fabrycznej częściowo odbywa się istniejącej kanalizacji deszczowej a na pozostałym odcinku powierzchniowo do istniejących rowów drogowych i dalej do naturalnych odbiorników wodnych (rzeka Czapielówka/ Jurczycha). W poboczu ulicy Fabrycznej występuje odcinkowo po prawej stronie ściek korytkowy.

W km 2+156,65 zlokalizowany jest przepust o wymiarach: B=4,53m, H=3,97m L=16,9m.

Istniejący przepust o przekroju kroplistym z blach stalowych falistych, posadowiony bezpośrednio na ławie kruszywowej. Kąt skrzyżowania z osią drogi około 70 stopni. Od strony wylotu usytuowana jest ścianka czołowa. Dno i skarpy wlotu i wylotu umocnione brukowcem na podsypce cementowo-piaskowej z wypełnieniem spoin zaprawą. Na rowie przydrożnym od strony wlotu wzdłuż drogi zostały wykonane umocnienia prefabrykowanymi elementami korytkowymi oraz brukowcem.

Przepust przeprowadza wody płynące rzeką Czapielówka/Jurczycha z prawej na lewą stronę drogi. Droga w miejscu występowania przepustu o przekroju półulicznym i nawierzchni asfaltowej



szerokości 7,0 m z chodnikiem po prawej stronie i poboczem gruntowym po stronie lewej. Po obu stronach drogi usytuowane bariery ochronne U-14a w celu zabezpieczenia ruchu pojazdów.

W pasie drogowym występuje następująca infrastruktura techniczna: wodociąg, linie energetyczne i telekomunikacyjne - napowietrzne i kablowe, sieć kanalizacji deszczowej i sanitarnej oraz sieć ciepłownicza.

### **3. Opis projektowanych rozwiązań sytuacyjnych**

#### **ul. Sienkiewicza**

Początek projektowanej trasy ścieżki rowerowej przyjęto w km 0+000,00 w obrębie skrzyżowania ul. Sienkiewicza z ul. Fabryczną. Natomiast koniec projektowanej trasy ścieżki rowerowej przyjęto w km 0+755,67 na skrzyżowaniu z ulicą J. Piłsudskiego.

W planie zaprojektowano ścieżkę rowerową dwukierunkową z betonowej kostki brukowej bezfazowej o szerokości 2,0 – 2,5 m. Przy ścieżce rowerowej zaprojektowano chodnik dla pieszych o szerokości 1,5 – 2,0 m oraz miejscowo zieleńce.

Przy ulicy zaprojektowano parking dla samochodów osobowych z 3 miejscami postojowymi. Wymiary miejsc postojowych: szerokość 2,5 m, długość 6,0 m. Przewidziano parkowanie równoległe do osi drogi.

Pochylenie poprzeczne ścieżki rowerowej, chodników oraz parkingu przyjęto jednostronne w kierunku ulicy Sienkiewicza.

Rozwiązania sytuacyjne pokazano na „Projekcie zagospodarowania terenu” w skali 1:500.

#### **ul. Torowa**

Początek projektowanej trasy ścieżki rowerowej przyjęto w km 0+000,00 w obrębie skrzyżowania ul. Torowej z ul. Fabryczną. Natomiast koniec projektowanej trasy ścieżki rowerowej przyjęto w km 0+778,47 na skrzyżowaniu z ulicą Sienkiewicza.

W planie zaprojektowano ścieżkę rowerową dwukierunkową z betonowej kostki brukowej bezfazowej o szerokości 2,0 m. Przy ścieżce rowerowej zaprojektowano chodnik dla pieszych o szerokości 1,5 – 2,0 m oraz miejscowo zieleńce.

Przy ulicy zaprojektowano parking prostopadły z betonowej kostki brukowej, który będzie posiadał 14 miejsc postojowych o szerokości 2,5 m i długości 4,5 m oraz jedno miejsce dla osoby niepełnosprawnej o szerokości 3,6 m. Zaprojektowano parking równoległy z 8 miejscami postojowymi. Wymiary miejsc postojowych: szerokość 2,5 m, długość 6,0 m.

Pochylenie poprzeczne ścieżki rowerowej, chodników oraz parkingów przyjęto jednostronne w kierunku ulicy Sienkiewicza.

Na skrzyżowaniu ul. Torowej z ul. Słowackiego należy przestawić istniejący słup oświetleniowy z napowietrzną linią energetyczną w miejsce nie kolidujące ze łukiem wyokrągłym na skrzyżowaniu.

---

Rozwiązania sytuacyjne pokazano na „Projekcie zagospodarowania terenu” w skali 1:500.

### **ul. Fabryczna**

Początek projektowanej trasy ścieżki rowerowej przyjęto w km 0+000,00 w pobliżu skrzyżowania ul. Fabrycznej z ul. Sienkiewicza. Natomiast koniec projektowanej trasy ścieżki rowerowej przyjęto w km 2+500,55.

W planie zaprojektowano ścieżkę rowerową dwukierunkową o nawierzchni asfaltowej i częściowo z betonowej kostki brukowej bezfazowej o szerokości 2,0 – 2,5 m.

Przy ulicy zaprojektowano zatokę postojową z betonowej kostki brukowej o szerokości 3,0 m i długości 180,0 m.

Pochylenie poprzeczne ścieżki rowerowej oraz zatoki postojowej przyjęto jednostronne w kierunku ulicy Fabrycznej.

W km 2+156,65 zaprojektowano wydłużenie części istniejącej konstrukcji przepustu o skos z lewej strony co pozwoli to na zbudowanie nad konstrukcją ścieżki rowerowej. W celu zmniejszenia oddziaływań na istniejący murek czołowy projektuje się wymianę części istniejącej zasyпки na kruszywo lekkie (keramzyt) oraz podniesienie wysokości ścianki za pomocą nasypu zbrojonego. Lico nasypu zbrojonego będą stanowić prefabrykowane bloczki betonowe. Ściankę czołową z gruntu zbrojonego zwieńczono oczepem żelbetowym z ściany oporowej, na którym zaprojektowano systemowe balustrady stalowe. W celu prawidłowego zabezpieczenia ścieżki rowerowej przed napływem wody z jezdni zaprojektowano ułożenie ścieku korytkowego wzdłuż lewej krawędzi istniejącej jezdni. Różnicę terenu pomiędzy krawędzią jezdni a niweletą ścieżki rowerowej zabezpieczono żelbetowym murkiem oporowym, usytuowanym wzdłuż ścieżki. Parametry techniczne istniejącego przepustu nie ulegają zmianie. Rzędne posadowienia, światło pionowe i poziome, długość dołem – pozostają bez zmian.

Rozwiązania sytuacyjne pokazano na „Projekcie zagospodarowania terenu” w skali 1:500.

## **4. Rozwiązania projektowe w zakresie organizacji ruchu**

### **4.1. Oznakowanie pionowe**

Przeście dla pieszych i przejazdu dla rowerzystów oznakowano znakami **D-6**, **D-6a** i **D-6b**.

W celu poinformowania pieszych i rowerzystów o lokalizacji chodnika, ścieżki rowerowej, lub ciągu pieszo – rowerowego zastosowano kombinację znaków **C-13**, **C-16**, **C-13a**, **C-16a**.

W miejscach skrzyżowań drogi powiatowej z drogami bocznymi część skrzyżowań na drodze z pierwszeństwem uzupełniono o znak **D-1** lub **B-20** natomiast wloty podporządkowane oznakowano znakami **A-7**.

Projektowane parkingi oznaczono znakiem **D-18** odpowiednio z tabliczkami **T-3a**.

W celu wskazania miejsca postoju przeznaczanego wyłącznie dla osoby niepełnosprawnej należy ustawić znak **D-18a** oraz tabliczkę **T-29**.

Należy skorygować lokalizację znaków: **D-1, T-6a, A-7, G-1b, G-1c, B-2, A-17, , D-3, D-18, D-6, T-27 i D-6, słupki U-1a, słupki U-12c**.

#### **4.2. Oznakowanie poziome**

W rejonie istniejącego przejścia dla pieszych na skrzyżowaniu ulicy Sienkiewicza i ulicy Piłsudskiego w osi drogi należy wymalować linię przerywaną **P-1e**.

Przejścia dla pieszych oznakowano znakami **P-10**, a przejazdy dla rowerzystów linią **P-11**.

Na ścieżce rowerowej wymalowano symbol roweru w postaci znaku **P-23**.

Miejsce dla osoby niepełnosprawnej należy wymalować na niebiesko oraz oznakować znakiem **P-24** w kolorze białym. Projektowane parkingi należy oznakować linią **P-18**.

Powierzchnię na przejazdach rowerowych należy wymalować na **czerwono**.

#### **5. Uwagi końcowe**

W części rysunkowej znaki proj. przedstawiono jako kolorowe, zaś istniejące w wersji czarno-białej.

Roboty należy prowadzić pod nadzorem osoby uprawnionej. Należy zachować specyfikacje i normy gwarantujące odpowiednią jakość robót oraz zachowanie bezpieczeństwa w trakcie ich realizacji.

Na drodze powiatowej należy stosować znaki z wielkości grupy średnie (S) - znaki ostrzegawcze o boku 90 cm, znaki zakazu i nakazu o średnicy 80 cm, znaki informacyjne długość podstawy 60cm.

Na drodze gminnej należy stosować znaki z wielkości grupy małe (M)– znaki ostrzegawcze o boku 75 cm, znaki zakazu i nakazu o średnicy 60 cm, znaki informacyjne długość podstawy 60 cm.

W przypadku stosowania znaków A-7, B-20 obowiązuje stosowanie folii odblaskowej II typu.

Na ścieżkach rowerowych należy zastosować znaki z grupy mini (MI)- dotyczy kombinacji znaków C-13, C-16, C-13a i C-16a.

Znaki powinny być zamocowane na słupkach metalowych o średnicy 70 mm, ustawione na wysokości 2,00 m, mierząc od dołu tarczy znaku do podłoża. Odległość skrajnego punktu tarczy znaku od krawędzi jezdni musi wynosić w poziomie od 0,50 do 2,00 m.

Istniejące znaki zlokalizowane w projektowanym zieleńcu powinny zostać przestawione w celu spełnienia skrajni drogowej i skrajni odpowiadającej ścieżce rowerowej. W tym celu należy

umieścić tarcze tych znaków na wysokości 2,20 m mierząc od dołu tarczy znaku do podłoża, na profilowanych słupkach metalowych o średnicy 70 mm.

Termin wprowadzenia organizacji ruchu 10.10.2018 rok.

## Wykaz oznakowania pionowego

Rozbudowa dróg powiatowych Nr 2300B - ul. Torowa, Nr 2302B - ul. Sienkiewicza i Nr 2303 B - ul. Fabryczna w Czarnej Białostockiej ze zjazdami, z budową i przebudową infrastruktury technicznej											
L.p.	Strona	Kilometraż	Projektowane			Do usunięcia			Do przest.		UWAGI
			Ilość słupków	Tarcze	Tabliczki	Ilość słupków	Tarcze	Tabliczki	Słupki U	Tarcze	
<b>ul. Fabryczna</b>											
1	PRAWA	0+000,00	1	1	-	-	-	-	-	-	Projektowane: A-7;
2	PRAWA	0+002,50	1	1	-	-	-	-	-	-	Projektowane: D-6a;
3	LEWA	0+007,50	1	3	-	-	-	-	-	-	Projektowane: C-13, R-1;
4	PRAWA	0+012,00	1	-	-	1	-	-	-	2	Do przestawienia: D-1, T-6a;
5	LEWA	0+244,00	1	-	-	1	-	-	-	4	Do przestawienia: znak z nazwą ulicy
	PRAWA	0+258,50	1	1	-	-	-	-	-	-	Projektowane: A-7;
6	LEWA	0+262,00	1	1	-	-	-	-	-	-	Projektowane: D-6a;
7	LEWA	0+856,00	1	1	-	-	-	-	-	-	Projektowane: C-13;
8	PRAWA	0+858,00	1	1	-	-	-	-	-	-	Projektowane: A-7;
9	LEWA	0+860,00	1	1	-	-	-	-	-	-	Projektowane: D-6a;
10	PRAWA	0+868,00	1	1	-	-	-	-	-	-	Projektowane: D-6a;
11	LEWA	0+868,50	1	1	-	-	-	-	-	-	Projektowane: A-7;
12	PRAWA	0+872,00	1	1	-	-	-	-	-	-	Projektowane: C-16/13;
13	LEWA	0+878,00	1	1	-	-	-	-	-	-	Projektowane: D-1;
14	LEWA	0+889,50	1	-	-	1	-	-	-	1	Do przestawienia: G-1b;
15	LEWA	0+898,00	1	2	-	-	-	-	-	-	Projektowane: D-6b, C-13/16;
16	PRAWA	0+906,00	1	1	-	-	-	-	-	-	Projektowane: D-6b;
17	LEWA	0+908,00	1	1	-	-	-	-	-	-	Projektowane: B-20;
18	PRAWA	0+908,00	1	1	-	-	-	-	-	-	Projektowane: C-13/16;
19	LEWA	0+923,00	1	-	-	1	-	-	-	1	Do przestawienia: G-1c;
20	PRAWA	0+940,00	-	-	-	-	-	-	5	-	Do przestawienia: słupki U-1a
21	PRAWA	0+970,00	-	-	-	-	-	-	5	-	Do przestawienia: słupki U-1a
22	PRAWA	0+976,00	1	2	-	-	-	-	-	-	Projektowane: C-13/16;
23	LEWA	0+998,00	1	1	-	-	-	-	-	-	Projektowane: D-6b;
24	PRAWA	1+000,00	1	1	-	-	-	-	-	-	Projektowane: C-16/13, A-7;
25	LEWA	1+010,00	1	2	-	-	-	-	-	-	Projektowane: D-6b, A-7;
26	PRAWA	1+020,00	1	2	-	-	-	-	-	-	Projektowane: D-6b, A-7;
27	PRAWA	1+023,00	1	1	-	-	-	-	-	-	Projektowane: A-7;
28	PRAWA	1+034,00	1	2	-	-	-	-	-	-	Projektowane: D-6b, A-7;
29	LEWA	1+034,00	1	1	-	-	-	-	-	-	Projektowane: A-7;
30	LEWA	1+038,00	1	1	-	-	-	-	-	-	Projektowane: C-16/13;
31	PRAWA	1+042,00	-	-	-	1	1	-	-	-	Do usunięcia: A-7;
32	LEWA	1+066,00	1	2	-	-	-	-	-	-	Projektowane: D-6a, C-13/16;
33	PRAWA	1+066,00	1	1	-	-	-	-	-	-	Projektowane: A-7;
34	LEWA	1+076,00	1	1	-	-	-	-	-	-	Projektowane: A-7;
35	PRAWA	1+077,50	1	1	-	-	-	-	-	-	Projektowane: D-6a;
36	PRAWA	1+291,50	1	1	-	-	-	-	-	-	Projektowane: D-6;
37	PRAWA	1+297,00	1	1	-	-	-	-	-	-	Projektowane: D-6;
38	LEWA	1+303,00	1	1	-	1	-	-	-	-	Projektowane: D-6;
39	PRAWA	1+314,00	1	2	-	-	-	-	-	-	Projektowane: D-6a, C-13;
40	PRAWA	2+048,00	1	1	-	-	-	-	-	-	Projektowane: D-6a;
41	PRAWA	2+050,00	2	2	-	-	-	-	-	-	Projektowane: A-7;
42	PRAWA	2+051,00	1	1	-	-	-	-	-	-	Projektowane: D-6a;
43	PRAWA	2+052,00	1	1	-	-	-	-	-	-	Projektowane: C-13;
44	LEWA	2+500,50	1	2	-	-	-	-	-	-	Projektowane: C-13, C-13a;
<b>ul. Sienkiewicza</b>											
1	LEWA	0+009,50	1	1	-	-	-	-	-	-	Projektowane: A-7;
2	PRAWA	0+009,50	1	2	-	-	-	-	-	-	Projektowane: D-6a, C-13/16;
3	PRAWA	0+042,50	1	-	-	1	-	-	-	1	Do przestawienia: D-6;
4	PRAWA	0+077,00	1	2	-	-	-	-	-	-	Projektowane: C-13/16, C-16/13;
5	PRAWA	0+133,50	1	2	-	-	-	-	-	-	Projektowane: C-13/16, C-16/13;
6	PRAWA	0+230,50	1	2	-	-	-	-	-	-	Projektowane: C-13, C-16/13;
7	PRAWA	0+253,00	2	-	-	2	-	-	-	2	Do przestawienia: D-1, B-2
8	PRAWA	0+323,00	1	2	-	-	-	-	-	-	Projektowane: C-13, C-16/13;
9	PRAWA	0+333,50	1	1	-	1	-	-	-	-	Projektowane: D-1;
10	LEWA	0+346,50	1	1	-	1	1	-	-	-	Projektowane: D-6b;
11	LEWA	0+352,50	1	1	-	1	1	-	-	-	Projektowane: D-6b;
12	LEWA	0+411,00	1	1	-	-	-	-	-	-	Projektowane: D-18;
13	PRAWA	0+412,00	1	1	-	-	-	-	-	-	Projektowane: D-1;
14	LEWA	0+430,00	-	-	-	1	1	2	-	-	Do usunięcia: D-18, T-1, T-29;
15	LEWA	0+442,00	1	1	-	-	-	-	-	-	Projektowane: B-20;
16	LEWA	0+444,00	1	2	-	-	-	-	-	-	Projektowane: C-13/16, D-6b;
17	PRAWA	0+444,00	1	1	-	-	-	-	-	-	Projektowane: A-7;
18	LEWA	0+452,00	-	-	-	1	1	-	-	-	Do usunięcia: B-36;
19	LEWA	0+452,00	1	1	-	-	-	-	-	-	Projektowane: A-7;
20	PRAWA	0+452,00	1	2	-	1	-	-	-	1	Projektowane: D-6b, C-13/16; Do przestawienia: T-27;

21	PRAWA	0+452,00	-	-	-	1	2	-	-	-	Do usunięcia: D-6;
22	LEWA	0+462,50	-	-	-	1	1	-	-	-	Do usunięcia: D-6;
23	LEWA	0+463,00	1	1	-	1	-	-	-	1	Do przestawienia: A-17; Projektowane: D-6b
24	PRAWA	0+471,00	1	1	-	1	1	-	-	-	Do usunięcia: D-6; Projektowane: D-6b;
25	LEWA	0+484,00	1	1	-	-	-	-	-	-	Projektowane: C-13/16;
26	LEWA	0+510,00	1	1	-	-	-	-	-	-	Projektowane: D-1;
27	LEWA	0+542,00	1	2	-	-	-	-	-	-	Projektowane: C-13/16, C-16/13;
28	LEWA	0+577,00	1	1	-	-	-	-	-	-	Projektowane: C-13/16;
29	LEWA	0+581,00	1	1	-	-	-	-	-	-	Projektowane: D-6b;
30	PRAWA	0+582,00	1	1	-	-	-	-	-	-	Projektowane: A-7;
31	LEWA	0+589,50	1	1	-	-	-	-	-	-	Projektowane: A-7;
32	LEWA	0+593,00	1	2	-	-	-	-	-	-	Projektowane: C-16/13, D-6b (na słupku z wysięgnikiem);
33	LEWA	0+620,00	1	-	-	1	-	-	-	1	Do przestawienia: G-3;
34	LEWA	0+640,00	-	-	-	-	-	-	3	-	Do przestawienia: słupki U-12c
35	LEWA	0+650,00	1	-	-	1	-	-	-	1	Do przestawienia: D-6
36	LEWA	0+688,00	1	-	-	1	-	-	-	1	Do przestawienia: D-3;
37	LEWA	0+704,00	1	-	-	1	-	-	-	1	Do przestawienia: D-18;
38	PRAWA	0+720,00	1	1	-	-	1	-	-	-	Projektowane: D-6;
39	LEWA	0+720,00	1	-	-	1	-	-	-	1	Do przestawienia: D-2;
40	PRAWA	0+726,00	1	-	-	1	1	-	-	-	Do przestawienia: D-6;
41	KPT	0+755,67	1	2	-	-	-	-	-	-	Projektowane: C-13/16, C-16a/13a;
Ul. Torowa											
1	PRAWA	0+008,50	1	2	-	-	-	-	-	-	Projektowane: C-13/16, D-6a;
2	LEWA	0+008,50	1	1	-	-	-	-	-	-	Projektowane: A-7;
3	PRAWA	0+023,50	1	-	-	1	-	-	-	1	Do przestawienia: D-6;
4	PRAWA	0+043,50	1	-	-	1	-	-	-	1	Do przestawienia: A-7;
5	PRAWA	0+121,00	1	1	-	-	-	-	-	-	Projektowane: C-16/13;
6	LEWA	0+125,50	1	1	-	1	-	-	-	1	Do przestawienia: A-7; Projektowane: D-6b;
7	PRAWA	0+128,50	1	2	-	-	-	-	-	-	Projektowane: C-13/16, D-6b;
8	PRAWA	0+130,00	1	-	-	1	-	-	-	2	Do przestawienia: tablice z nazwą ulic;
9	PRAWA	0+149,00	1	1	1	-	-	-	-	-	Projektowane: D-18,T-3a;
10	PRAWA	0+172,00	-	-	-	1	1	-	-	-	Do usunięcia: D-18;
11	PRAWA	0+184,00	1	1	1	-	-	-	-	-	Projektowane: D-18,T-29;
12	PRAWA	0+187,50	1	1	-	-	-	-	-	-	Projektowane: D-18;
13	PRAWA	0+217,00	1	2	1	-	-	-	-	-	Projektowane: D-18,T-3a;
14	PRAWA	0+318,00	1	1	-	-	-	-	-	-	Projektowane: D-1;
15	LEWA	0+340,00	1	1	-	-	-	-	-	1	Projektowane: D-6b; Do przestawienia: A-7;
16	PRAWA	0+340,00	1	1	-	-	-	-	-	-	Projektowane: C-16/13;
17	PRAWA	0+351,00	1	2	-	-	-	-	-	-	Projektowane: C-13/16, D-6b;
18	PRAWA	0+377,00	1	1	-	-	-	-	-	-	Projektowane: D-1;
19	PRAWA	0+541,00	1	1	-	-	-	-	-	-	Projektowane: D-1;
21	LEWA	0+543,00	1	-	-	1	-	-	-	1	Do przestawienia: G-3;
22	PRAWA	0+556,50	1	1	-	-	-	-	-	-	Projektowane: C-13/16;
23	LEWA	0+558,00	1	2	-	-	-	-	-	-	Projektowane: D-6b,A-7;
24	PRAWA	0+565,50	1	2	-	-	-	-	-	-	Projektowane: D-6b, C-16/13;
25	PRAWA	0+582,00	1	1	-	-	-	-	-	-	Projektowane: D-1;
26	LEWA	0+603,50	1	2	-	-	-	-	-	-	Projektowane: D-6b, C-13/16;
27	PRAWA	0+603,50	1	1	-	-	-	-	-	-	Projektowane: A-7;
28	PRAWA	0+615,00	1	2	-	-	-	-	-	-	Projektowane: D-6b, C-13;
29	LEWA	0+615,00	1	1	-	-	-	-	-	-	Projektowane: A-7;
30	LEWA	0+778,00	1	1	-	-	-	-	-	-	Projektowane: C-13;
<b>SUMA:</b>	<b>ul. Fabryczna</b>		<b>43</b>	<b>49</b>	<b>0</b>	<b>6</b>	<b>1</b>	<b>0</b>	<b>10</b>	<b>8</b>	W tym: 4 projektowany słupki z wysięgnikiem; W tym: 1 projektowany słupek z wysięgnikiem;
	<b>ul. Sienkiewicza</b>		<b>37</b>	<b>38</b>	<b>0</b>	<b>19</b>	<b>10</b>	<b>2</b>	<b>3</b>	<b>10</b>	
	<b>ul. Torowa</b>		<b>28</b>	<b>32</b>	<b>3</b>	<b>7</b>	<b>2</b>	<b>0</b>	<b>0</b>	<b>7</b>	

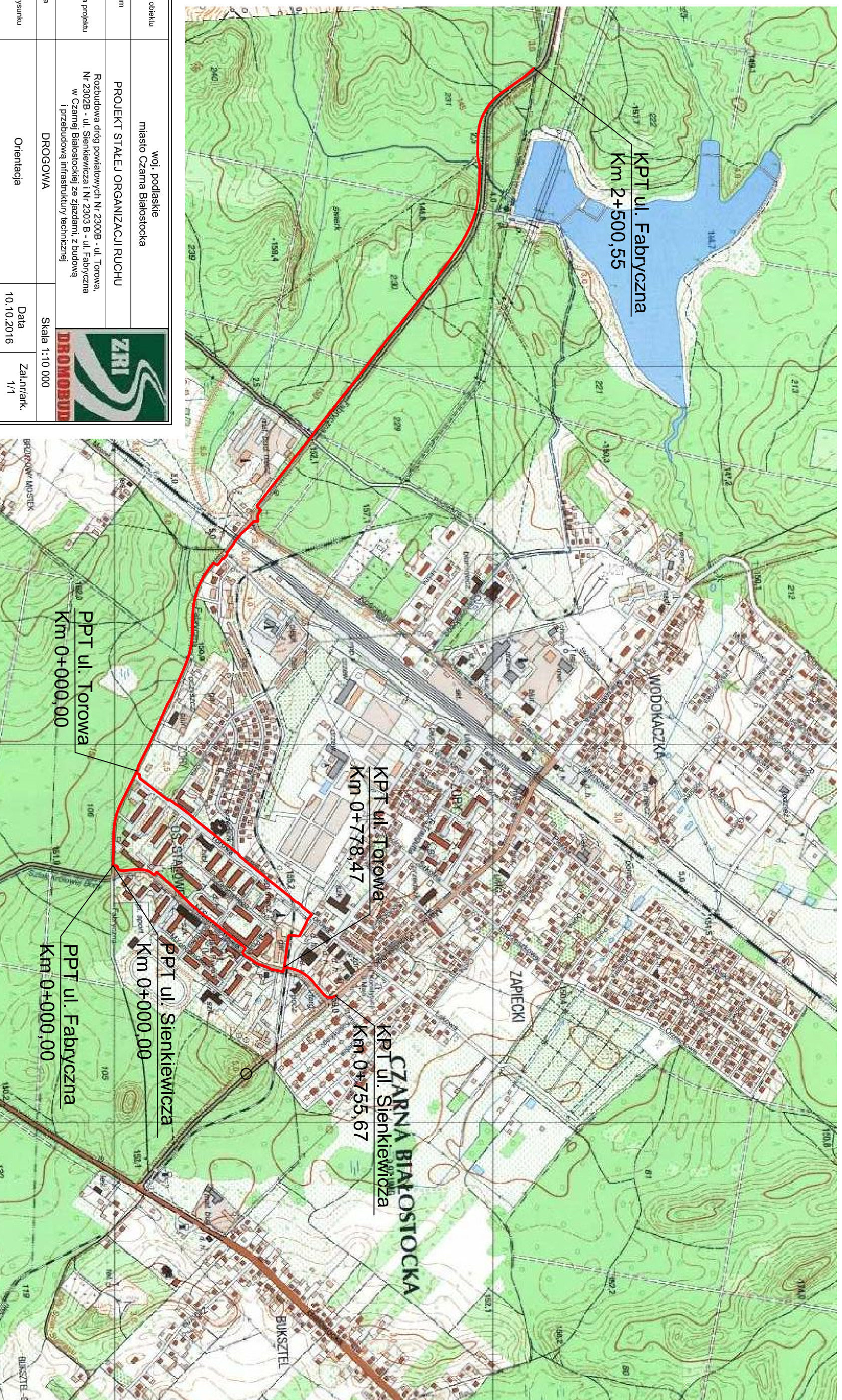
## Wykaz projektowanego oznakowania poziomego

Rozbudowa dróg powiatowych Nr 2300B - ul. Torowa, Nr 2302B - ul. Sienkiewicza i Nr 2303 B - ul. Fabryczna  
w Czarnej Białostockiej ze zjazdami, z budową i przebudową infrastruktury technicznej

L.p.	Lokalizacja	Kilometraż		P-1e	P-10	P-11	P-18	P-23	P-24	Czerwona nawierzchnia na przejeździe rowerowym	Niebieska nawierzchnia na miejscu parkingowym dla os. niepełnos.
		od	do	[mb]	[mb-s]	[mb]	[mb]	[szt.]	[szt.]	[m2]	[m2]
<b>ul. Fabryczna</b>											
1	ścieżka rowerowa/ jezdnia	0 + 000,00	0 + 860,00	-	-	-	-	36,00	-	-	-
2	ścieżka rowerowa/ jezdnia	0 + 860,00	1 + 000,00	-	30,00	21,25	-	8,00	-	28,00	-
3	ścieżka rowerowa/ jezdnia	1 + 000,00	1 + 100,00	-	56,00	29,00	-	8,00	-	45,00	-
4	ścieżka rowerowa/ jezdnia	1 + 100,00	1 + 400,00	-	28,00	17,00	-	12,00	-	16,00	-
5	ścieżka rowerowa/ jezdnia	1 + 400,00	2 + 100,00	-	-	13,00	-	28,00	-	13,00	-
6	ścieżka rowerowa	2 + 100,00	2 + 500,50	-	16,00	-	-	-	-	-	-
<b>ul. Sienkiewicza</b>											
1	ścieżka rowerowa/ jezdnia	0 + 000,00	0 + 300,00	-	12,00	40,50	-	12,00	-	14,50	-
2	ścieżka rowerowa/ jezdnia	0 + 300,00	0 + 500,00	-	64,50	49,50	10,00	12,00	-	37,50	-
3	ścieżka rowerowa/ jezdnia	0 + 500,00	0 + 755,67	3,00	28,00	13,00	-	12,00	-	14,00	-
<b>ul. Torowa</b>											
1	ścieżka rowerowa/ jezdnia	0 + 000,00	0 + 100,00	-	4,00	14,00	-	4,00	-	14,00	-
2	ścieżka rowerowa/ jezdnia	0 + 100,00	0 + 200,00	-	24,50	5,00	61,20	6,00	1,00	9,50	16,50
3	ścieżka rowerowa/ jezdnia	0 + 200,00	0 + 400,00	-	31,00	8,50	22,50	8,00	-	15,00	-
4	ścieżka rowerowa/ jezdnia	0 + 400,00	0 + 600,00	-	18,00	7,00	-	10,00	-	13,00	-
5	ścieżka rowerowa/ jezdnia	0 + 600,00	0 + 778,47	-	4,00	15,00	-	10,00	-	15,00	-
<b>ul. Fabryczna</b>		<b>Suma:</b>		<b>0,00</b>	<b>130,00</b>	<b>80,25</b>	<b>0,00</b>	<b>92,00</b>	<b>0,00</b>	<b>102,00</b>	<b>0,00</b>
		Wartość:		<b>0,00</b>	<b>65,00</b>	<b>40,13</b>	<b>0,00</b>	<b>60,90</b>	<b>0,00</b>	<b>102,00</b>	<b>0,00</b>
<b>ul. Sienkiewicza</b>		<b>Suma:</b>		<b>3,00</b>	<b>104,50</b>	<b>103,00</b>	<b>10,00</b>	<b>36,00</b>	<b>0,00</b>	<b>66,00</b>	<b>0,00</b>
		Wartość:		<b>0,36</b>	<b>52,25</b>	<b>51,50</b>	<b>1,20</b>	<b>23,83</b>	<b>0,00</b>	<b>66,00</b>	<b>0,00</b>
<b>ul. Torowa</b>		<b>Suma:</b>		<b>0,00</b>	<b>81,50</b>	<b>49,50</b>	<b>83,70</b>	<b>38,00</b>	<b>1,00</b>	<b>66,50</b>	<b>16,50</b>
		Wartość:		<b>0,00</b>	<b>40,75</b>	<b>24,75</b>	<b>10,04</b>	<b>25,16</b>	<b>0,23</b>	<b>66,50</b>	<b>16,50</b>
Przelicznik:				0,12m2/mb	0,5m2/mb s	0,5m2/mb	0,12m2/mb	0,662m2/szt.	0,76m2/szt.	m2	m2



ORIENTACJA Skala 1:10 000



Adres obiektu	woj. podlaskie miasto Czarna Białostocka	
Stadium	PROJEKT STAJEK ORGANIZACJI RUCHU	
Nazwa projektu	Rozbudowa drogi powiatowych Nr 23008 - ul. Torowa, Nr 23028 - ul. Sienkiewicza i Nr 2303 B - ul. Fabryczna w Czarniej Białostockiej ze zjazdami, z budową i przebudową infrastruktury technicznej	
Branża	DROGOWA	
	Skala 1:10 000	
Tytuł rysunku	Orientacja	Data 10.10.2016
Stanowisko	Inię i Nazwisko	Podpis
	Zat./nr/ark. 1/1	
Projektant	mgr inż. Piotr Dobrzyński	PDL/0035/POOD/13 (do projektowania bez ograniczeń w specjalności drogowej)
Współpraca	inż. Paulina Putko	

















# LEGENDA:

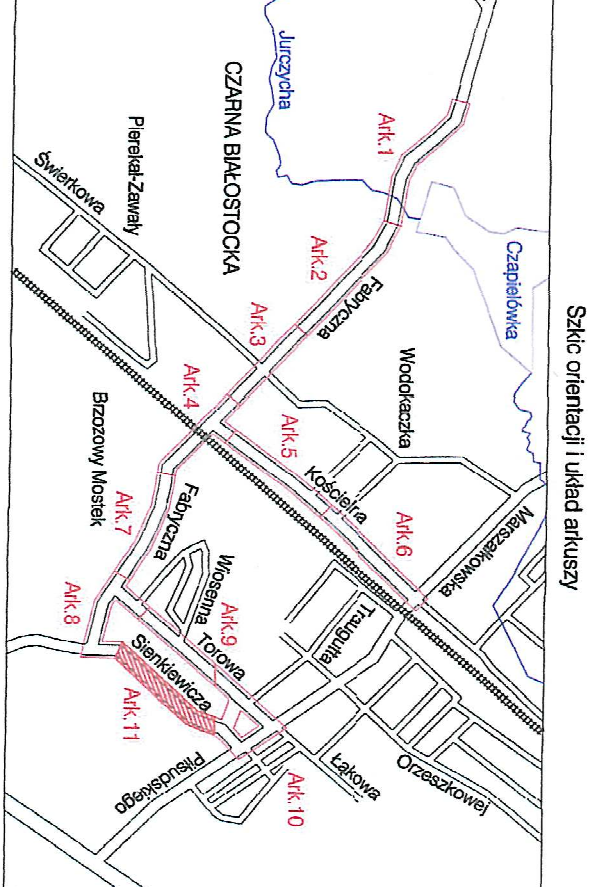
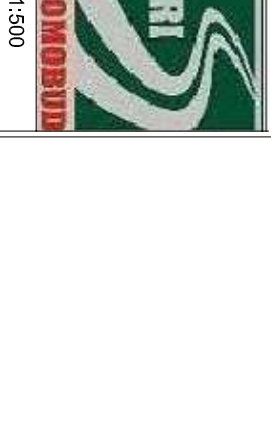
**ISTNIEJĄCE:**

- lin. granica pasa drogowego / granica działek
- istniejące oznakowanie pionowe do usunięcia
- istniejące oznakowanie pionowe do przestawienia/pozostawienia

**PROJEKTOWANE:**

- projektowane oznakowanie pionowe
- projektowane oznakowanie poziome

Adres obiektu	ul. Senkiewicza		
Stadium	PROJEKT STALEJ ORGANIZACJI RUCHU		
Nazwa projektu	Rozbudowa drogi powiatowej W-2308 - ul. Towarna, N. Czarna Białostocka i ul. Senkiewicza w Czarnym Białostoku ze zjazdami z bocznej i przydrożnej infrastruktury technicznej		
Realizator	DRUGOWA		
Typy rysunku	Projekt zagospodarowania terenu		
Skala	1:500		
Projektant	Inż. Ryszard Dąbrowski		
Wzrost	180 cm		
Wzrosty	Inż. Paulina Pająk		



Oznaczenie nieruchomości zgłoszonej przez gendy/KEP (KBR)	N/Rub. WK.: 222016
MIESZCOWOŚĆ	OKG 43201.1360.2016
Jeździecka ewidencyjna / nazwa	m. Czarna Białostocka
Opis ewidencyjny / nazwa	0044
Stwierdzony / powstający / wykreślony / ułamek, wysokość	1:500
Nazwa ulicy / powstający / wykreślony / ułamek, wysokość	2020 (8)
Oznaczenie granic obszaru, który był przedmiotem aktualizacji	konieczna 60

**MAPA DO CELÓW PROJEKTOWYCH - AK-N 11(11)**

Oznaczenie nieruchomości zgłoszonej przez gendy/KEP (KBR): N/Rub. WK.: 222016, OKG 43201.1360.2016

Jeździecka ewidencyjna / nazwa: m. Czarna Białostocka

Opis ewidencyjny / nazwa: 0044

Stwierdzony / powstający / wykreślony / ułamek, wysokość: 1:500

Nazwa ulicy / powstający / wykreślony / ułamek, wysokość: 2020 (8)

Oznaczenie granic obszaru, który był przedmiotem aktualizacji: konieczna 60

Oznaczenie informacji o aktualizacjach danych: Mapa do celów projektowych bez możliwości wykreślenia zmian, ułamek, wysokość: 1:500

Oznaczenie symbolu formuły użytku gruntowego: 120/01

Ułamek, wysokość: 1:500

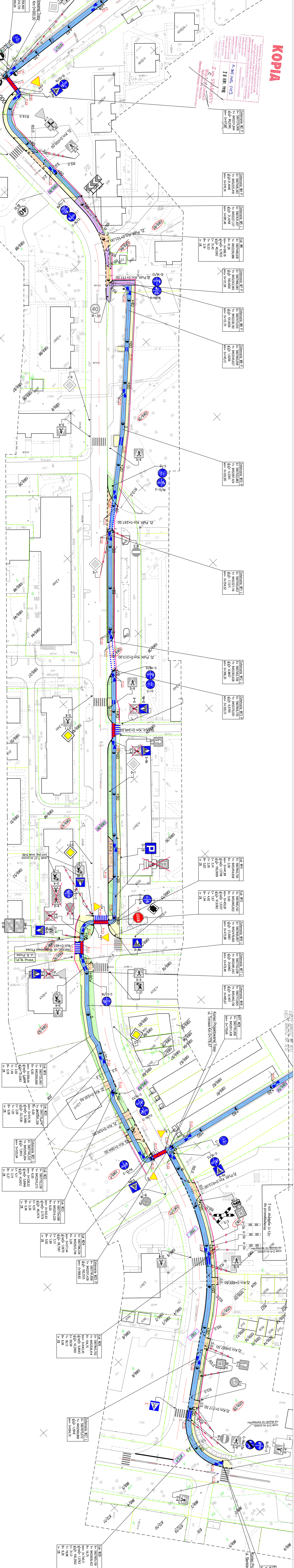
Data opracowania mapy: 11.04.2016r.

Autorka mapy / asystentka: 819715.11.2. & A. 31

Projektant: 819715.11.2. & A. 31

Wzrost: 180 cm

Wzrosty: Inż. Paulina Pająk



**KOPIA**

Projektant: Inż. Ryszard Dąbrowski, ul. Senkiewicza 2, Czarna Białostocka, 15-840 Czarna Białostocka, woj. mazowieckie, tel. 71 355 52 89, fax 71 355 52 88, e-mail: r.dabrowski@interia.pl

Wzrost: 180 cm

Wzrosty: Inż. Paulina Pająk

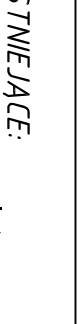




Zakreślenie WZ P	K= 5070730.90 Y= 845221.844 d(φ)= 42.348 mm= 0.107/38
Zakreślenie WZ P	K= 5070730.53 Y= 845222.448 d(φ)= 21.4248 mm= 0.107/38
Zakreślenie WZ P	K= 5070731.127 Y= 845221.127 d(φ)= 41.076/38
Luk W8	K= 5070748.336 Y= 845222.886 Re= 41.26 d(φ)= 109.63/8 mm= 0.107/38
Zakreślenie WZ P	K= 5070743.510 Y= 845224.346 d(φ)= 100.00/00 mm= 0.117/38
Zakreślenie WZ P	K= 5070743.699 Y= 845224.627 d(φ)= 13.909 mm= 0.114/32
Zakreślenie WZ P	K= 5070752.383 Y= 845228.424 d(φ)= 42.348 mm= 0.107/38
Zakreślenie WZ P	K= 5070752.179 Y= 845227.828 d(φ)= 6.963/7 mm= 0.136/35
Zakreślenie WZ P	K= 5070764.752 Y= 845230.831 d(φ)= 6.9795 mm= 0.136/35
Luk W4	K= 5070743.100 Y= 845244.638 Re= 2.00 d(φ)= 100.00/00 mm= 0.107/38
Luk W5	K= 5070748.133 Y= 845246.622 Re= 5.00 d(φ)= 100.00/00 mm= 0.107/38
Zakreślenie WZ P	K= 5070748.637 Y= 845247.680 d(φ)= 21.0035 mm= 0.117/38
Zakreślenie WZ P	K= 5070702.038 Y= 845247.043 d(φ)= 24.662 mm= 0.147/38
Zakreślenie WZ P	K= 5070713.624 Y= 845247.116 d(φ)= 41.077 mm= 0.107/38
Luk W7	K= 507071.696 Y= 845211.438 Re= 51.7339 mm= 0.136/35
Luk W9	K= 507071.696 Y= 845211.438 Re= 51.7339 mm= 0.136/35
Luk W10	K= 5070723.933 Y= 845209.894 Re= 6.00 d(φ)= 21.0283 mm= 0.149
Luk W11	K= 5070732.533 Y= 845209.894 Re= 6.00 d(φ)= 21.0283 mm= 0.149
Luk W12	K= 5070732.238 Y= 845209.894 Re= 6.00 d(φ)= 21.0283 mm= 0.149
Luk W13	K= 5070732.238 Y= 845209.894 Re= 6.00 d(φ)= 21.0283 mm= 0.149
Luk W14	K= 5070732.238 Y= 845209.894 Re= 6.00 d(φ)= 21.0283 mm= 0.149
Luk W15	K= 5070732.238 Y= 845209.894 Re= 6.00 d(φ)= 21.0283 mm= 0.149
Luk W16	K= 5070732.238 Y= 845209.894 Re= 6.00 d(φ)= 21.0283 mm= 0.149
Luk W17	K= 5070732.238 Y= 845209.894 Re= 6.00 d(φ)= 21.0283 mm= 0.149
Luk W18	K= 5070732.238 Y= 845209.894 Re= 6.00 d(φ)= 21.0283 mm= 0.149
Luk W19	K= 5070732.238 Y= 845209.894 Re= 6.00 d(φ)= 21.0283 mm= 0.149
Luk W20	K= 5070732.238 Y= 845209.894 Re= 6.00 d(φ)= 21.0283 mm= 0.149
Luk W21	K= 5070732.238 Y= 845209.894 Re= 6.00 d(φ)= 21.0283 mm= 0.149
Luk W22	K= 5070732.238 Y= 845209.894 Re= 6.00 d(φ)= 21.0283 mm= 0.149
Luk W23	K= 5070732.238 Y= 845209.894 Re= 6.00 d(φ)= 21.0283 mm= 0.149
Luk W24	K= 5070732.238 Y= 845209.894 Re= 6.00 d(φ)= 21.0283 mm= 0.149
Luk W25	K= 5070732.238 Y= 845209.894 Re= 6.00 d(φ)= 21.0283 mm= 0.149
Luk W26	K= 5070732.238 Y= 845209.894 Re= 6.00 d(φ)= 21.0283 mm= 0.149
Luk W27	K= 5070732.238 Y= 845209.894 Re= 6.00 d(φ)= 21.0283 mm= 0.149
Luk W28	K= 5070732.238 Y= 845209.894 Re= 6.00 d(φ)= 21.0283 mm= 0.149
Luk W29	K= 5070732.238 Y= 845209.894 Re= 6.00 d(φ)= 21.0283 mm= 0.149
Luk W30	K= 5070732.238 Y= 845209.894 Re= 6.00 d(φ)= 21.0283 mm= 0.149

Koniec Projektowania Teraźni  
ul. Senkiewicza Km 0+755.67

Koniec Projektowania Teraźni  
ul. Senkiewicza Km 0+755.67



# LEGENDA:

-  - istn. granica pasa drogowego / granica działek
-  - istniejące oznakowanie pionowe do usunięcia
-  - istniejące oznakowanie pionowe do przestawienia/prostowania
-  - projektowane oznakowanie pionowe
-  - projektowane oznakowanie poziome

Arkusz 4	
wsp. podkład	
PROJEKT STAŁEJ ORGANIZACJI RUCHU	
Rozbudowa drogi powiatowej Nr 2002 B - ul. Torowa, Nr 2002 B - ul. Stenka Wasiłki, ul. Fedczaka w Czarnej Białostockiej zjazdami, z budową i przebudową infrastruktury technicznej	
DROGOWA	
Sztuka 1:500	
Data 10.10.2016	
Zad. nr/ark.	
Zad. 2/4	
Podpis	
Proj. inż. Paweł Dądrzyński	
Narysował: Mikołaj Niszczyński	
Przebieg: PROJEKTOWANA DROGA	
Wykonano: inż. Paulina Piatko	

ARKUSZ 4	
wsp. podkład	
PROJEKT STAŁEJ ORGANIZACJI RUCHU	
Rozbudowa drogi powiatowej Nr 2002 B - ul. Torowa, Nr 2002 B - ul. Stenka Wasiłki, ul. Fedczaka w Czarniej Białostockiej zjazdami, z budową i przebudową infrastruktury technicznej	
DROGOWA	
Sztuka 1:500	
Data 10.10.2016	
Zad. nr/ark.	
Zad. 2/4	
Podpis	
Proj. inż. Paweł Dądrzyński	
Narysował: Mikołaj Niszczyński	
Przebieg: PROJEKTOWANA DROGA	
Wykonano: inż. Paulina Piatko	

## MAPA DO CELÓW PROJEKTOWYCH - AK. Nr 5(11)

Informacje o punktach osnowy podstawowej (szarej) i w granicach opracowania:  
 Nr punktów: 1157, 1158

Informacje o punktach osnowy podstawowej (szarej) i w granicach opracowania:  
 Nr punktów: 1157, 1158

Informacje o punktach osnowy podstawowej (szarej) i w granicach opracowania:  
 Nr punktów: 1157, 1158