

# LEGENDA:

- ISTNIEJĄCE:**
- istn. granica pasa drogowego / granica działek
  - istn. sieć wodociągowa
  - istn. kable telekomunikacyjne
  - istn. linia napowietrzna energetyczna/oświetleniowa
  - istn. linia napowietrzna telekomunikacyjna
  - istn. kable energetyczne
  - istn. kanalizacja deszczowa

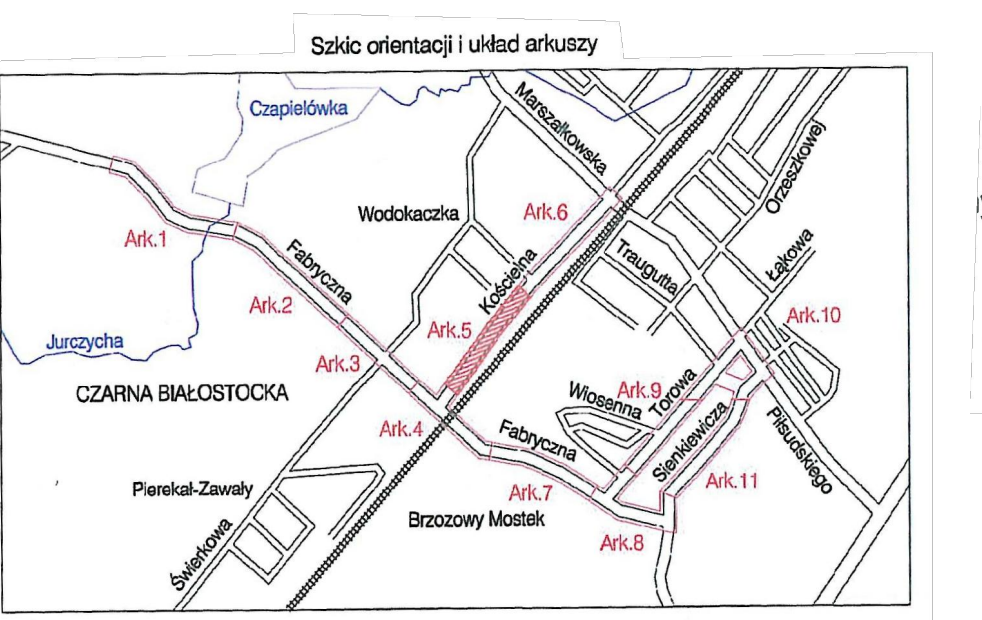
- PROJEKTOWANE:**
- nawierzchnia asfaltowa na ścieżce rowerowej
  - nawierzchnia z bezfazowej kostki brukowej na ścieżce rowerowej
  - nawierzchnia z betonowej kostki brukowej na zjazdach
  - nawierzchnia z betonowej kostki brukowej na chodnikach
  - nawierzchnia z bezfazowej betonowej kostki brukowej na ciągu pieszo-rowerowym
  - zielenie
  - krawężnik betonowy / kamienny
  - krawężń jezdni
  - krawężń pobocza
  - ogrodzenie olsztyńskie
  - ogrodzenie
  - zakres terenu objęty zezwoleniem na realizację inwestycji drogowej
  - projektowana linia rozgraniczająca

- 118 - działka na której zlokalizowana jest inwestycja
- 118 - działka do podziału
- 170/1 - działka po podziale i do wykupu
- 170/2 - działka po podziale i poza wykupem
- ♂ - proj. przestawienie hydrantu
- ↔ - proj. słup oświetleniowy z linią napowietrzna

**ARKUSZ 1**

Adres obiektu	wój. podlaskie miasto Czarna Białostocka	
Stadium	PROJEKT WYKONAWCZY	
Nazwa projektu	Rozbudowa drogi powiatowej Nr 2300B - ul. Torowa w Czarniej Białostockiej ze zjazdami, z budową i przebudową infrastruktury technicznej	
Tytuł rysunku	Plan sytuacyjny	Skala 1:500
	Data 26.08.2016	Zal. nr/rank. 2/1
Projektant		Sprawdzający
Imię i nazwisko Podpis:		Imię i nazwisko Podpis:
Biuro: DROGOWA mgr inż. Piotr Dobrzyński PDL/003/POOD/13		mgr inż. Piotr Zabuński PDL/003/POOD/11
Współpraca		
Inż. Paulina Pańko		

- zakres robót budowlanych związanych z funkcjonowaniem ciągu pieszo - rowerowego
- zakres robót budowlanych poza funkcjonowaniem ciągu pieszo - rowerowego



### MAPA DO CELÓW PROJEKTOWYCH Ark. Nr 5(11)

Oznaczenie kancelaryjne zgłoszonej pracy geodezyjnej (KERG)	Nr Rob. Wyk.: 22/2016	KERG: ODGI.4320.1360.2016
MIEJSCOWOŚĆ	m. Czarna Białostocka	
Jednostka ewidencyjna	identyfikator 200202.4	nazwa m. Czarna Białostocka
Obręb ewidencyjny	identyfikator 0044	nazwa m. Czarna Białostocka
Skala mapy	1:500	
Nazwa układu współrzędnych	2000 (6)	
Oznaczenie granic obszaru, który był przedmiotem aktualizacji	układ wysokości Kronsztadt 60	
Oznaczenie i informacje o służebnościach gruntowych mających wpływ na zagospodarowanie gruntów, zlokalizowanych w granicach projektowanej inwestycji	Mapa do celów projektowych bez ustaleń obciążeń służebnościami gruntowymi	
Oznaczenie i symbol konturu użytku gruntowego, który nie jest ujawniony w bazie danych ewidencji gruntów i budynków	brak	
Data opracowania mapy	11.04.2016r.	
Arkusz mapy zasadniczej	8.197.14.10.4.3; 4; 15.2.1	
Przedsiębiorstwo Usług Geodezyjnych "PRYZMAT" ul. Główna 9/22, 15-836 Białystok, tel. 500 031 444, NIP: 505 031 77 79, REGON: 1425743264		
Nazwa i imię i nazwisko Wykonawcy data i podpis osoby reprezentującej WYKONAWCĘ		
Imię i nazwisko, nr uprawnień i podpis osoby, nr uprawnień który opracował mapę		

Informacja o punktach osnovy podstawowej i szczegółowej w granicach opracowania: Nr punktu: 1137, 1138

Niniejsza dokumentacja była przedmiotem narady koordynacyjnej która odbyła się dnia 2016-09-21 w Powiatowym Górnym Urzędzie Geodezyjnym (Kartograficznym) w Białymstoku przy ul. Mickiewicza 3  
Uczestnicy narady podpisali protokół - Nr 7109/422/397/2016

Załącznik inwestycji  
Piotr Zabuński  
mgr inż. Piotr Zabuński

**KOPIA**

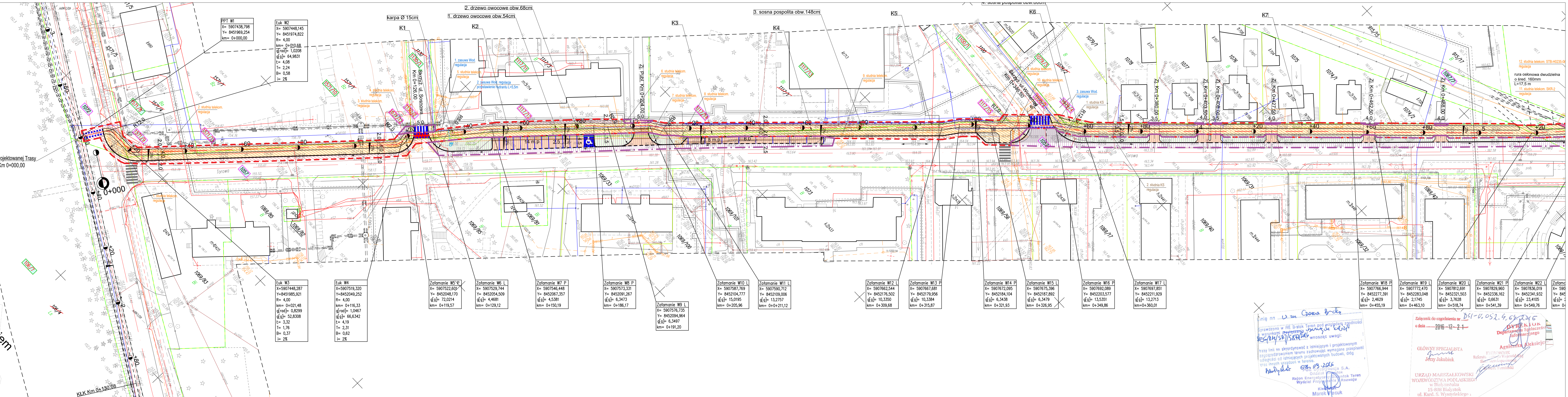
Powiadza się, że niniejszy dokument został sporządzony w wyniku prac geodezyjnych i kartograficznych, których rezultaty zawiera projekt techniczny w planie sytuacyjnym, planie podziału nieruchomości i kartograficznym.

Organ prowadzący zjazd geodezyjny i kartograficzny: STAROSTA POWIATU BIAŁOSTOCKIEGO

Identyfikator ewidencyjny: 2002.2006.2453

Z upoważnieniem: 28 KW. 7016

Wyciąg z Księgi G, Księgi W, Księgi N, Księgi E, Księgi S, Księgi H, Księgi J, Księgi K, Księgi L, Księgi M, Księgi O, Księgi P, Księgi Q, Księgi R, Księgi S, Księgi T, Księgi U, Księgi V, Księgi W, Księgi X, Księgi Y, Księgi Z, Księgi AA, Księgi AB, Księgi AC, Księgi AD, Księgi AE, Księgi AF, Księgi AG, Księgi AH, Księgi AI, Księgi AJ, Księgi AK, Księgi AL, Księgi AM, Księgi AN, Księgi AO, Księgi AP, Księgi AQ, Księgi AR, Księgi AS, Księgi AT, Księgi AU, Księgi AV, Księgi AW, Księgi AX, Księgi AY, Księgi AZ, Księgi BA, Księgi BB, Księgi BC, Księgi BD, Księgi BE, Księgi BF, Księgi BG, Księgi BH, Księgi BI, Księgi BJ, Księgi BK, Księgi BL, Księgi BM, Księgi BN, Księgi BO, Księgi BP, Księgi BQ, Księgi BR, Księgi BS, Księgi BT, Księgi BU, Księgi BV, Księgi BW, Księgi BX, Księgi BY, Księgi BZ, Księgi CA, Księgi CB, Księgi CC, Księgi CD, Księgi CE, Księgi CF, Księgi CG, Księgi CH, Księgi CI, Księgi CJ, Księgi CK, Księgi CL, Księgi CM, Księgi CN, Księgi CO, Księgi CP, Księgi CQ, Księgi CR, Księgi CS, Księgi CT, Księgi CU, Księgi CV, Księgi CW, Księgi CX, Księgi CY, Księgi CZ, Księgi DA, Księgi DB, Księgi DC, Księgi DD, Księgi DE, Księgi DF, Księgi DG, Księgi DH, Księgi DI, Księgi DJ, Księgi DK, Księgi DL, Księgi DM, Księgi DN, Księgi DO, Księgi DP, Księgi DQ, Księgi DR, Księgi DS, Księgi DT, Księgi DU, Księgi DV, Księgi DW, Księgi DX, Księgi DY, Księgi DZ, Księgi EA, Księgi EB, Księgi EC, Księgi ED, Księgi EE, Księgi EF, Księgi EG, Księgi EH, Księgi EI, Księgi EJ, Księgi EK, Księgi EL, Księgi EM, Księgi EN, Księgi EO, Księgi EP, Księgi EQ, Księgi ER, Księgi ES, Księgi ET, Księgi EU, Księgi EV, Księgi EW, Księgi EX, Księgi EY, Księgi EZ, Księgi FA, Księgi FB, Księgi FC, Księgi FD, Księgi FE, Księgi FF, Księgi FG, Księgi FH, Księgi FI, Księgi FJ, Księgi FK, Księgi FL, Księgi FM, Księgi FN, Księgi FO, Księgi FP, Księgi FQ, Księgi FR, Księgi FS, Księgi FT, Księgi FU, Księgi FV, Księgi FW, Księgi FX, Księgi FY, Księgi FZ, Księgi GA, Księgi GB, Księgi GC, Księgi GD, Księgi GE, Księgi GF, Księgi GG, Księgi GH, Księgi GI, Księgi GJ, Księgi GK, Księgi GL, Księgi GM, Księgi GN, Księgi GO, Księgi GP, Księgi GQ, Księgi GR, Księgi GS, Księgi GT, Księgi GU, Księgi GV, Księgi GW, Księgi GX, Księgi GY, Księgi GZ, Księgi HA, Księgi HB, Księgi HC, Księgi HD, Księgi HE, Księgi HF, Księgi HG, Księgi HH, Księgi HI, Księgi HJ, Księgi HK, Księgi HL, Księgi HM, Księgi HN, Księgi HO, Księgi HP, Księgi HQ, Księgi HR, Księgi HS, Księgi HT, Księgi HU, Księgi HV, Księgi HW, Księgi HX, Księgi HY, Księgi HZ, Księgi IA, Księgi IB, Księgi IC, Księgi ID, Księgi IE, Księgi IF, Księgi IG, Księgi IH, Księgi II, Księgi IJ, Księgi IK, Księgi IL, Księgi IM, Księgi IN, Księgi IO, Księgi IP, Księgi IQ, Księgi IR, Księgi IS, Księgi IT, Księgi IU, Księgi IV, Księgi IW, Księgi IX, Księgi IY, Księgi IZ, Księgi JA, Księgi JB, Księgi JC, Księgi JD, Księgi JE, Księgi JF, Księgi JG, Księgi JH, Księgi JI, Księgi JJ, Księgi JK, Księgi JL, Księgi JM, Księgi JN, Księgi JO, Księgi JP, Księgi JQ, Księgi JR, Księgi JS, Księgi JT, Księgi JU, Księgi JV, Księgi JW, Księgi JX, Księgi JY, Księgi JZ, Księgi KA, Księgi KB, Księgi KC, Księgi KD, Księgi KE, Księgi KF, Księgi KG, Księgi KH, Księgi KI, Księgi KJ, Księgi KL, Księgi KM, Księgi KN, Księgi KO, Księgi KP, Księgi KQ, Księgi KR, Księgi KS, Księgi KT, Księgi KU, Księgi KV, Księgi KW, Księgi KX, Księgi KY, Księgi KZ, Księgi LA, Księgi LB, Księgi LC, Księgi LD, Księgi LE, Księgi LF, Księgi LG, Księgi LH, Księgi LI, Księgi LJ, Księgi LK, Księgi LL, Księgi LM, Księgi LN, Księgi LO, Księgi LP, Księgi LQ, Księgi LR, Księgi LS, Księgi LT, Księgi LU, Księgi LV, Księgi LW, Księgi LX, Księgi LY, Księgi LZ, Księgi MA, Księgi MB, Księgi MC, Księgi MD, Księgi ME, Księgi MF, Księgi MG, Księgi MH, Księgi MI, Księgi MJ, Księgi MK, Księgi ML, Księgi MM, Księgi MN, Księgi MO, Księgi MP, Księgi MQ, Księgi MR, Księgi MS, Księgi MT, Księgi MU, Księgi MV, Księgi MW, Księgi MX, Księgi MY, Księgi MZ, Księgi NA, Księgi NB, Księgi NC, Księgi ND, Księgi NE, Księgi NF, Księgi NG, Księgi NH, Księgi NI, Księgi NJ, Księgi NK, Księgi NL, Księgi NM, Księgi NN, Księgi NO, Księgi NP, Księgi NQ, Księgi NR, Księgi NS, Księgi NT, Księgi NU, Księgi NV, Księgi NW, Księgi NX, Księgi NY, Księgi NZ, Księgi OA, Księgi OB, Księgi OC, Księgi OD, Księgi OE, Księgi OF, Księgi OG, Księgi OH, Księgi OI, Księgi OJ, Księgi OK, Księgi OL, Księgi OM, Księgi ON, Księgi OO, Księgi OP, Księgi OQ, Księgi OR, Księgi OS, Księgi OT, Księgi OU, Księgi OV, Księgi OW, Księgi OX, Księgi OY, Księgi OZ, Księgi PA, Księgi PB, Księgi PC, Księgi PD, Księgi PE, Księgi PF, Księgi PG, Księgi PH, Księgi PI, Księgi PJ, Księgi PK, Księgi PL, Księgi PM, Księgi PN, Księgi PO, Księgi PP, Księgi PQ, Księgi PR, Księgi PS, Księgi PT, Księgi PU, Księgi PV, Księgi PW, Księgi PX, Księgi PY, Księgi PZ, Księgi QA, Księgi QB, Księgi QC, Księgi QD, Księgi QE, Księgi QF, Księgi QG, Księgi QH, Księgi QI, Księgi QJ, Księgi QK, Księgi QL, Księgi QM, Księgi QN, Księgi QO, Księgi QP, Księgi QQ, Księgi QR, Księgi QS, Księgi QT, Księgi QU, Księgi QV, Księgi QW, Księgi QX, Księgi QY, Księgi QZ, Księgi RA, Księgi RB, Księgi RC, Księgi RD, Księgi RE, Księgi RF, Księgi RG, Księgi RH, Księgi RI, Księgi RJ, Księgi RK, Księgi RL, Księgi RM, Księgi RN, Księgi RO, Księgi RP, Księgi RQ, Księgi RR, Księgi RS, Księgi RT, Księgi RU, Księgi RV, Księgi RW, Księgi RX, Księgi RY, Księgi RZ, Księgi SA, Księgi SB, Księgi SC, Księgi SD, Księgi SE, Księgi SF, Księgi SG, Księgi SH, Księgi SI, Księgi SJ, Księgi SK, Księgi SL, Księgi SM, Księgi SN, Księgi SO, Księgi SP, Księgi SQ, Księgi SR, Księgi SS, Księgi ST, Księgi SU, Księgi SV, Księgi SW, Księgi SX, Księgi SY, Księgi SZ, Księgi TA, Księgi TB, Księgi TC, Księgi TD, Księgi TE, Księgi TF, Księgi TG, Księgi TH, Księgi TI, Księgi TJ, Księgi TK, Księgi TL, Księgi TM, Księgi TN, Księgi TO, Księgi TP, Księgi TQ, Księgi TR, Księgi TS, Księgi TT, Księgi TU, Księgi TV, Księgi TW, Księgi TX, Księgi TY, Księgi TZ, Księgi UA, Księgi UB, Księgi UC, Księgi UD, Księgi UE, Księgi UF, Księgi UG, Księgi UH, Księgi UI, Księgi UJ, Księgi UK, Księgi UL, Księgi UM, Księgi UN, Księgi UO, Księgi UP, Księgi UQ, Księgi UR, Księgi US, Księgi UT, Księgi UU, Księgi UV, Księgi UW, Księgi UX, Księgi UY, Księgi UZ, Księgi VA, Księgi VB, Księgi VC, Księgi VD, Księgi VE, Księgi VF, Księgi VG, Księgi VH, Księgi VI, Księgi VJ, Księgi VK, Księgi VL, Księgi VM, Księgi VN, Księgi VO, Księgi VP, Księgi VQ, Księgi VR, Księgi VS, Księgi VT, Księgi VU, Księgi VV, Księgi VW, Księgi VX, Księgi VY, Księgi VZ, Księgi WA, Księgi WB, Księgi WC, Księgi WD, Księgi WE, Księgi WF, Księgi WG, Księgi WH, Księgi WI, Księgi VJ, Księgi VK, Księgi VL, Księgi VM, Księgi VN, Księgi VO, Księgi VP, Księgi VQ, Księgi VR, Księgi VS, Księgi VT, Księgi VU, Księgi VV, Księgi VW, Księgi VX, Księgi VY, Księgi VZ, Księgi WA, Księgi WB, Księgi WC, Księgi WD, Księgi WE, Księgi WF, Księgi WG, Księgi WH, Księgi WI, Księgi WJ, Księgi WK, Księgi WL, Księgi WM, Księgi WN, Księgi WO, Księgi WP, Księgi WQ, Księgi WR, Księgi WS, Księgi WT, Księgi WU, Księgi WV, Księgi WW, Księgi WX, Księgi WY, Księgi WZ, Księgi XA, Księgi XB, Księgi XC, Księgi XD, Księgi XE, Księgi XF, Księgi XG, Księgi XH, Księgi XI, Księgi XJ, Księgi XK, Księgi XL, Księgi XM, Księgi XN, Księgi XO, Księgi XP, Księgi XQ, Księgi XR, Księgi XS, Księgi XT, Księgi XU, Księgi XV, Księgi XW, Księgi XX, Księgi XY, Księgi XZ, Księgi YA, Księgi YB, Księgi YC, Księgi YD, Księgi YE, Księgi YF, Księgi YG, Księgi YH, Księgi YI, Księgi YJ, Księgi YK, Księgi YL, Księgi YM, Księgi YN, Księgi YO, Księgi YP, Księgi YQ, Księgi YR, Księgi YS, Księgi YT, Księgi YU, Księgi YV, Księgi YW, Księgi YX, Księgi YY, Księgi YZ, Księgi ZA, Księgi ZB, Księgi ZC, Księgi ZD, Księgi ZE, Księgi ZF, Księgi ZG, Księgi ZH, Księgi ZI, Księgi ZJ, Księgi ZK, Księgi ZL, Księgi ZM, Księgi ZN, Księgi ZO, Księgi ZP, Księgi ZQ, Księgi ZR, Księgi ZS, Księgi ZT, Księgi ZU, Księgi ZV, Księgi ZW, Księgi ZX, Księgi ZY, Księgi ZZ



Linia nr 118 w Gminie Białystok  
sprawdzono w HE Białystok teren od projektowanej linii  
wzrostu drzewostanu. Wynik: 0,00 m

Załącznik do zgłoszenia nr 2016-12-21  
dnia 2016-12-21

**GŁÓWNY SPECJALISTA**  
mgr inż. Jerzy Jakubink

Urząd Marszałkowski Województwa Podlaskiego  
w Białymstoku  
ul. Kard. S. Wyszyńskiego 1