

OTOCZENIE ZALEWU "CZAPIELÓWKA" W CZARNEJ BIAŁOSTOCKIEJ

MIEJSCOWY PLAN ZAGOSPODAROWANIA PRZESTRZENNEGO

skala 1:1000

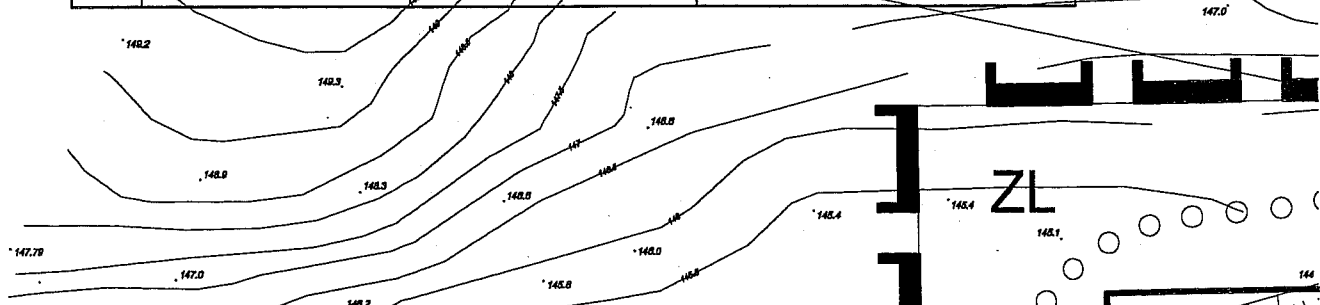
Załącznik Nr 1
do uchwały Nr / / 08
Rady Miejskiej w Czarnej Białostockiej
z dnia lutego 2008 r.

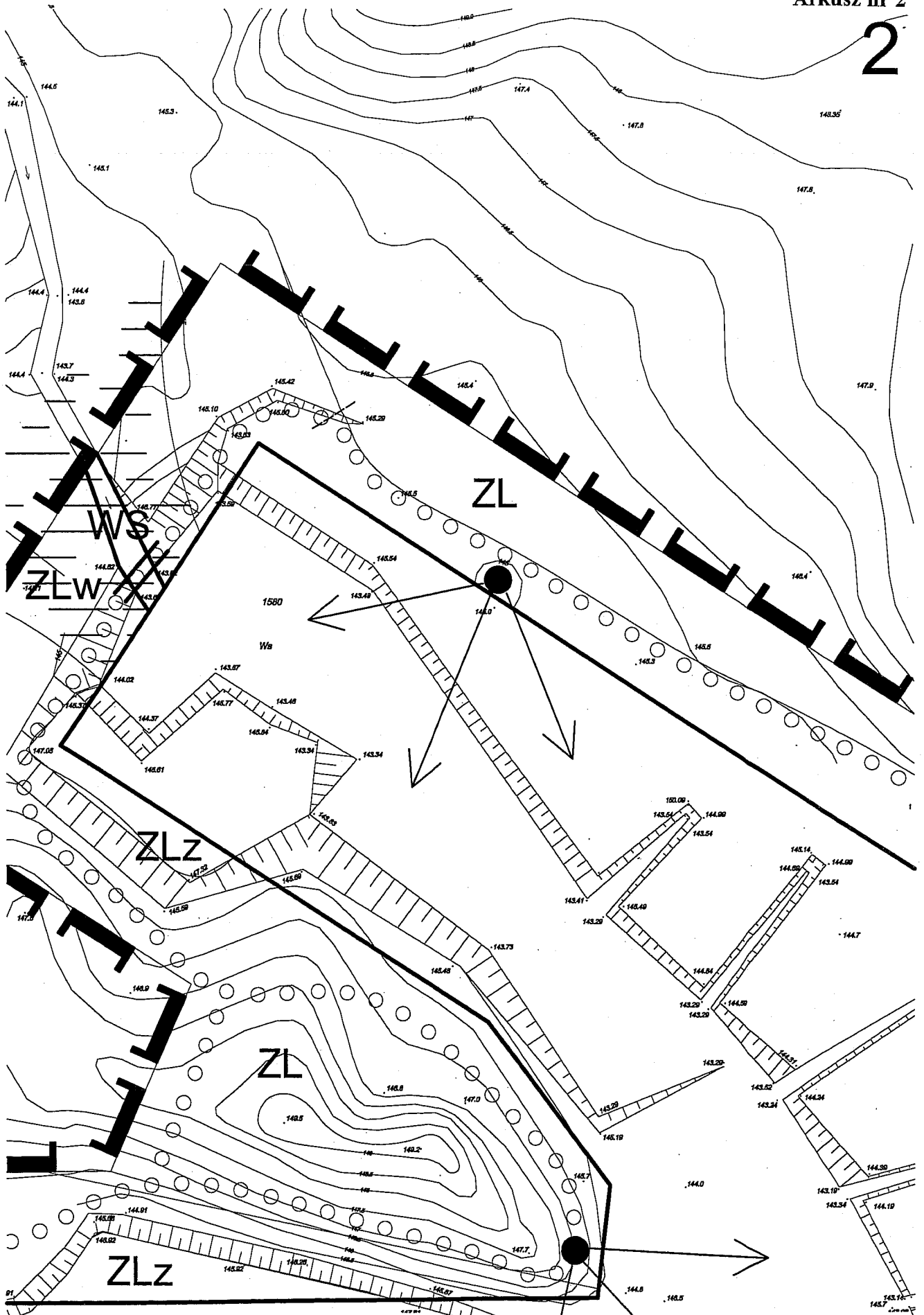
STUDIO PROJEKTOWE s.c.
Sławomir Maksimowicz, Mirosław Snarski
15-565 Białystok, ul. Dojlidy Fabryczne 23
tel./fax: (085) 7417091
REGON 050548762, NIP 966-10-57-987

SKŁAD ZESPOŁU AUTORSKIEGO		
1	mgr inż. arch. Mirosław Snarski	koordynacja
2	mgr inż. arch. Barbara Kurdybelska	zagospodarowanie przestrzenne
3	mgr inż. arch. Przemysław Lipiński	współpraca
4	mgr Bożena Gajewska	środowisko przyrodnicze
5	mgr inż. Jan Kruszewski	komunikacja
6	mgr inż. Czesława Kruszewska	infrastruktura sanitarna
7	inż. Elżbieta Kępska	energetyka

Mirosław Snarski
mgr inż. architekt
upr. p. w spec. architekt. i inżynierii
bez doposażenia nr 15291
cm. PGdIA PD-0076)

Barbara Kurdybelska
mgr inż. architekt
upr. do proj. i plan. przestrz.
Nr 555/88





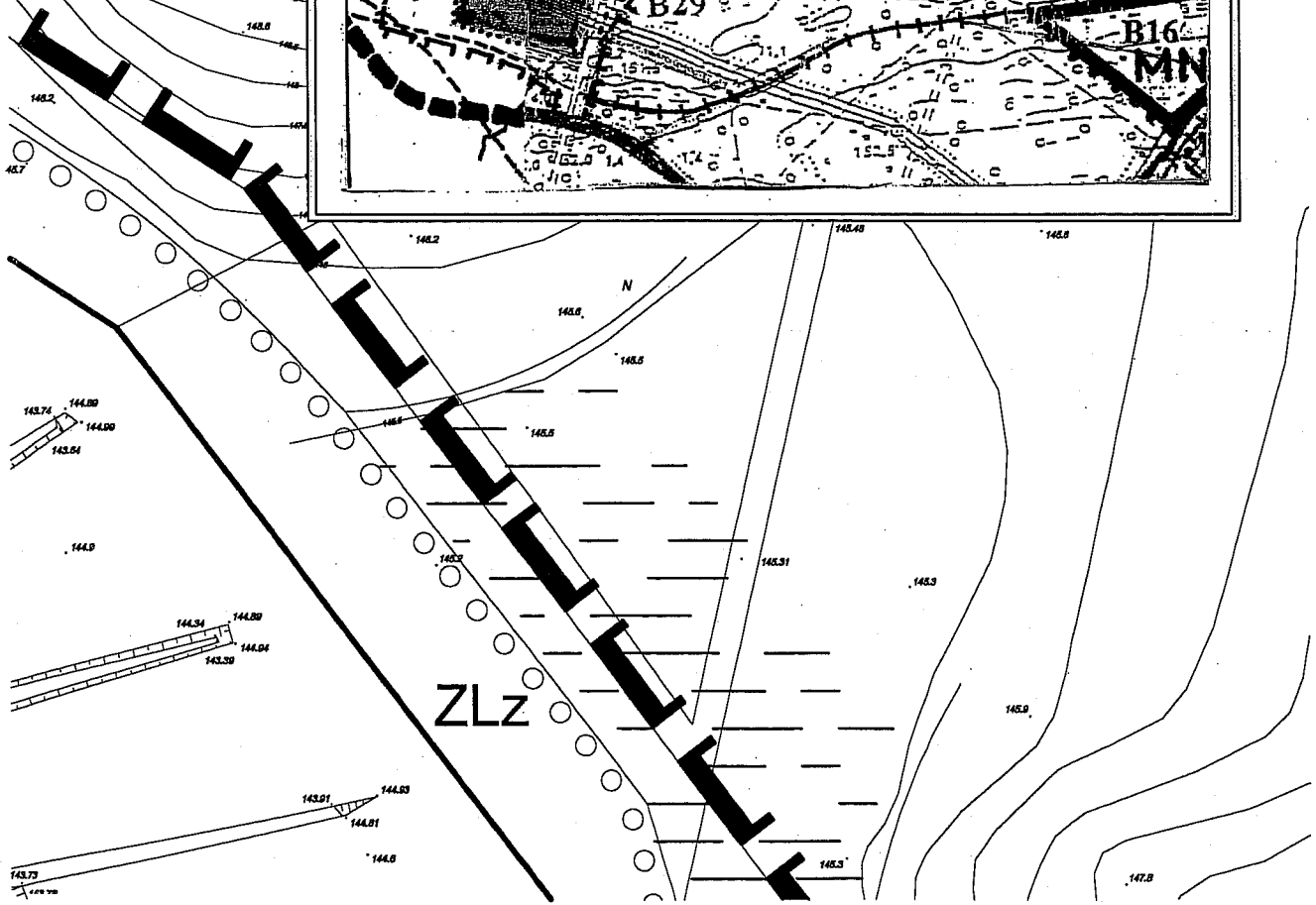
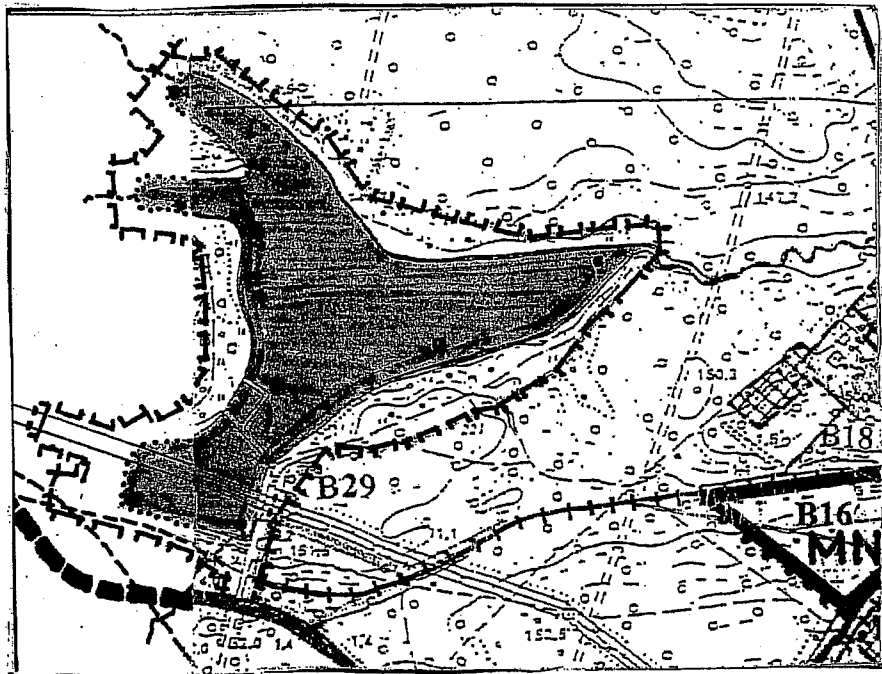
WYRYS I WYPIS
ZE STUDIUM UWARUNKOWAŃ I KIERUNKÓW
ZAGOSPODAROWANIA PRZESTRZENNEGO
MIASTA I GMINY CZARNA BIAŁOSTOCKA

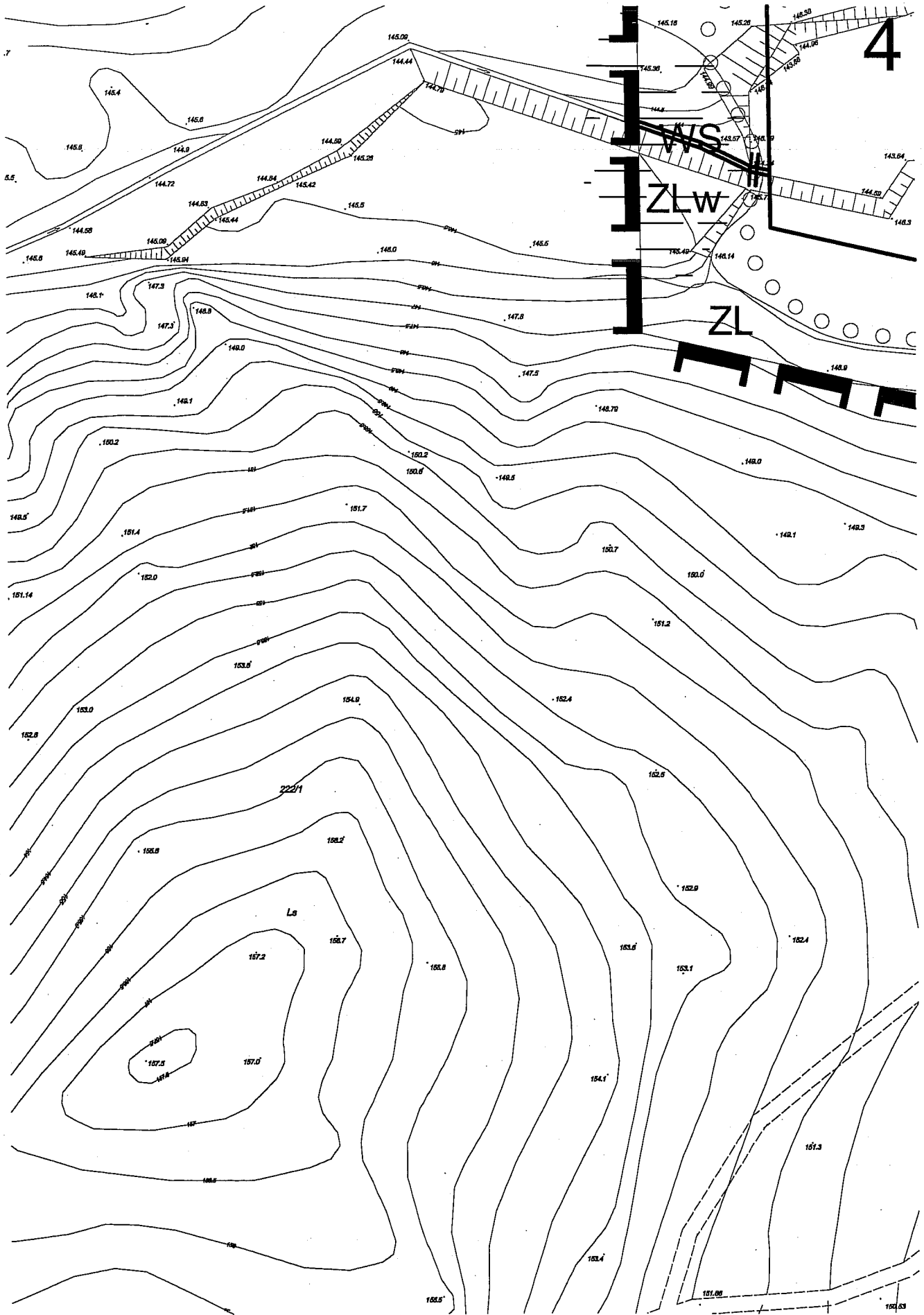
skala 1:10000

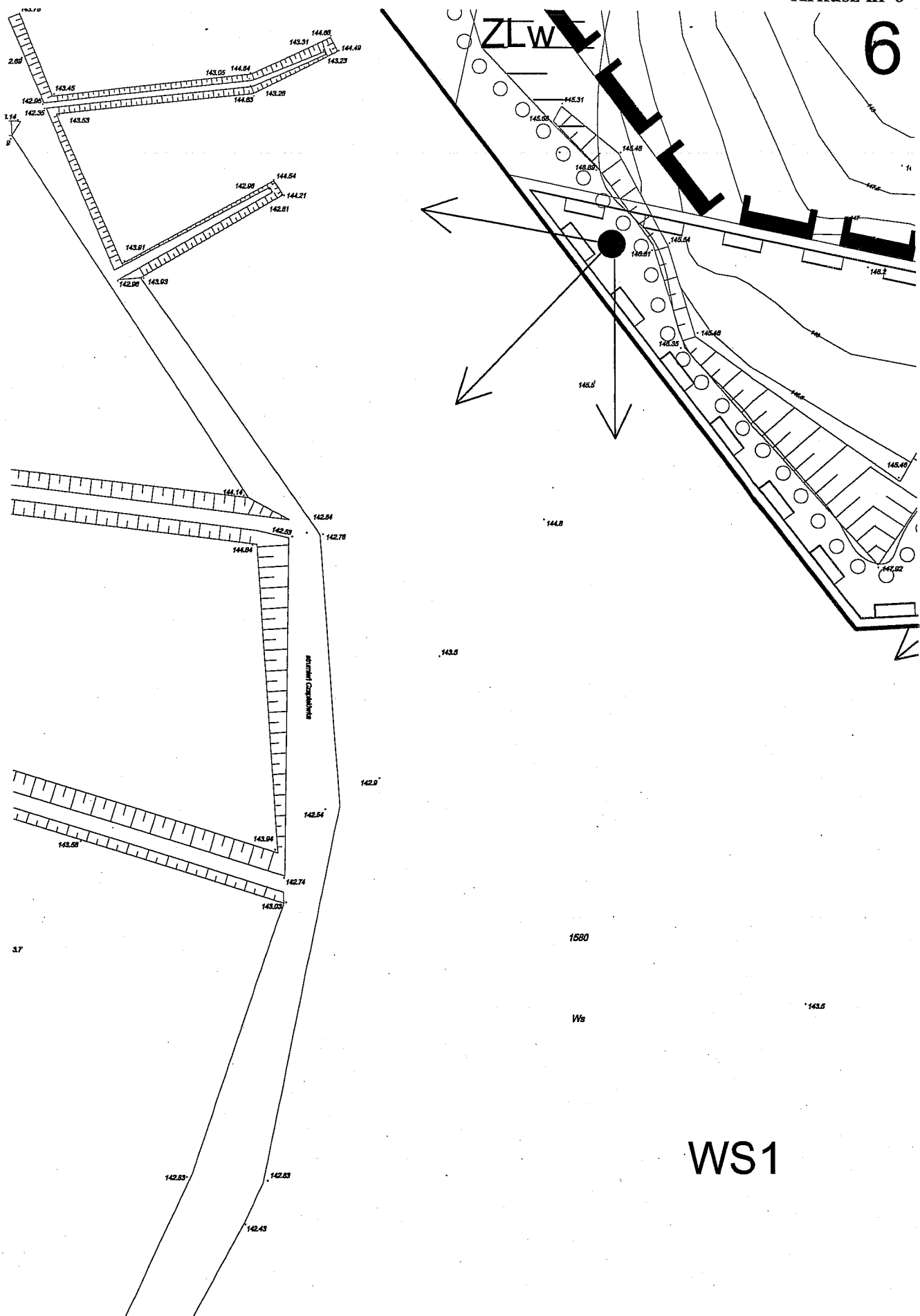
B 29 UT- Istniejący zalew wraz z urządzeniami towarzyszącymi o funkcji rekreacyjnej i turystycznej. Otoczenie zalewu wymaga zagospodarowania poprzedzonego planem miejscowym. W zagospodarowaniu należy uwzględnić między innymi dworzec kolejki wąskotorowej, pole namiotowe camping, zajazd, wypożyczalnię sprzętu wodnego, itp.

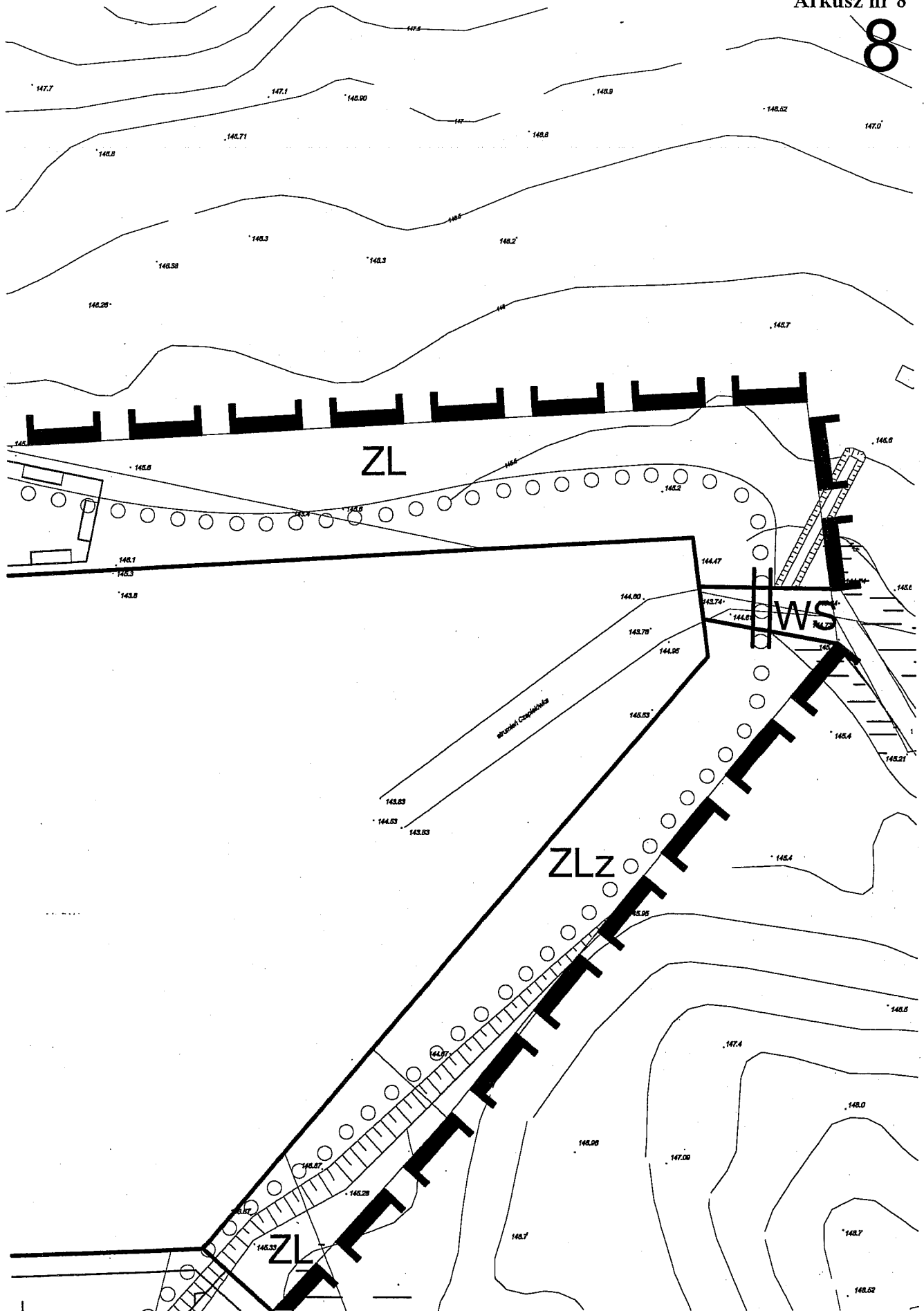
----- granica opracowania planu

uwaga: wyrys wykonano z załącznika graficznego do części opisowej, brakującą część terenu dorysowano na podstawie mapy topograficznej w skali 1:10000

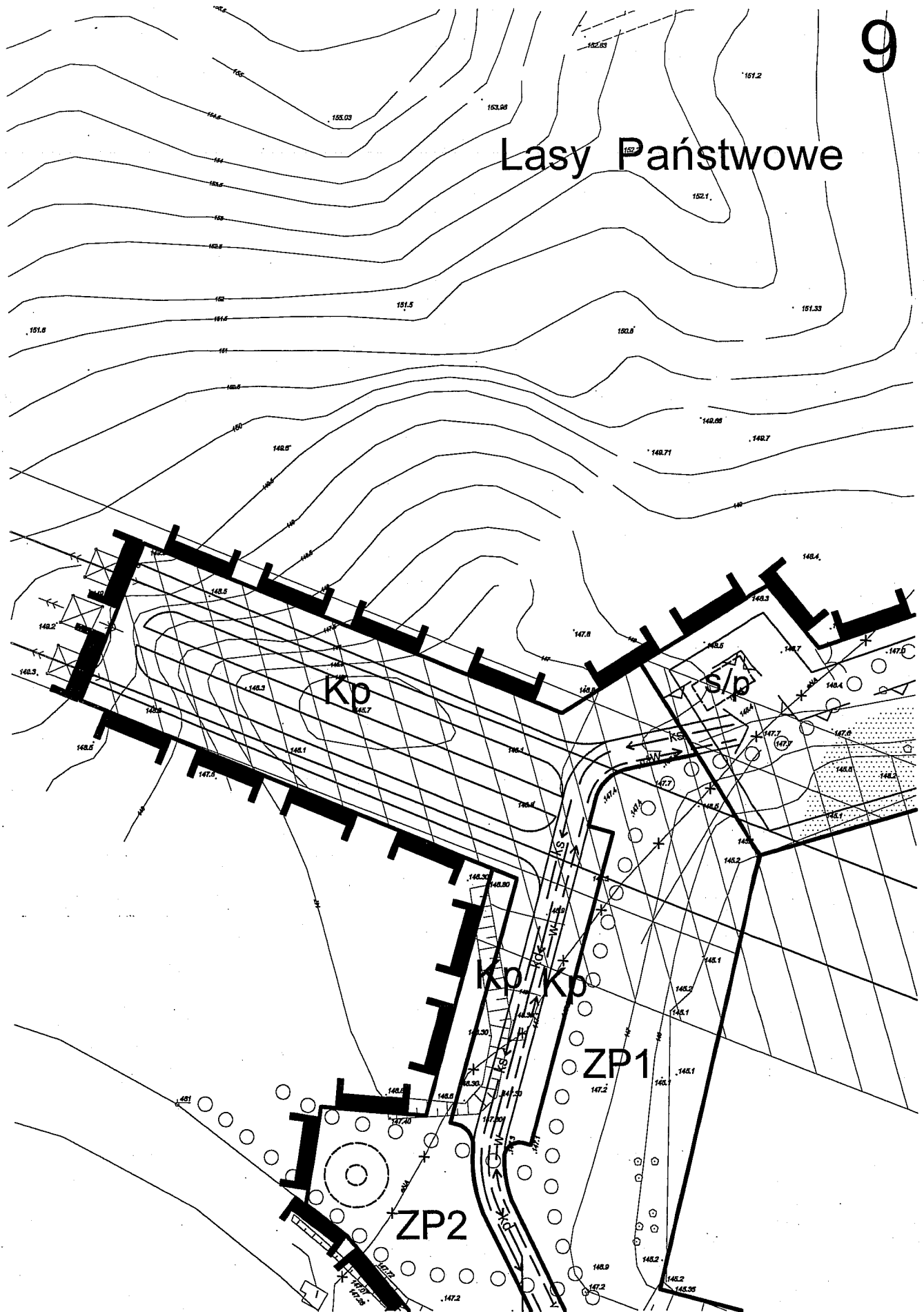




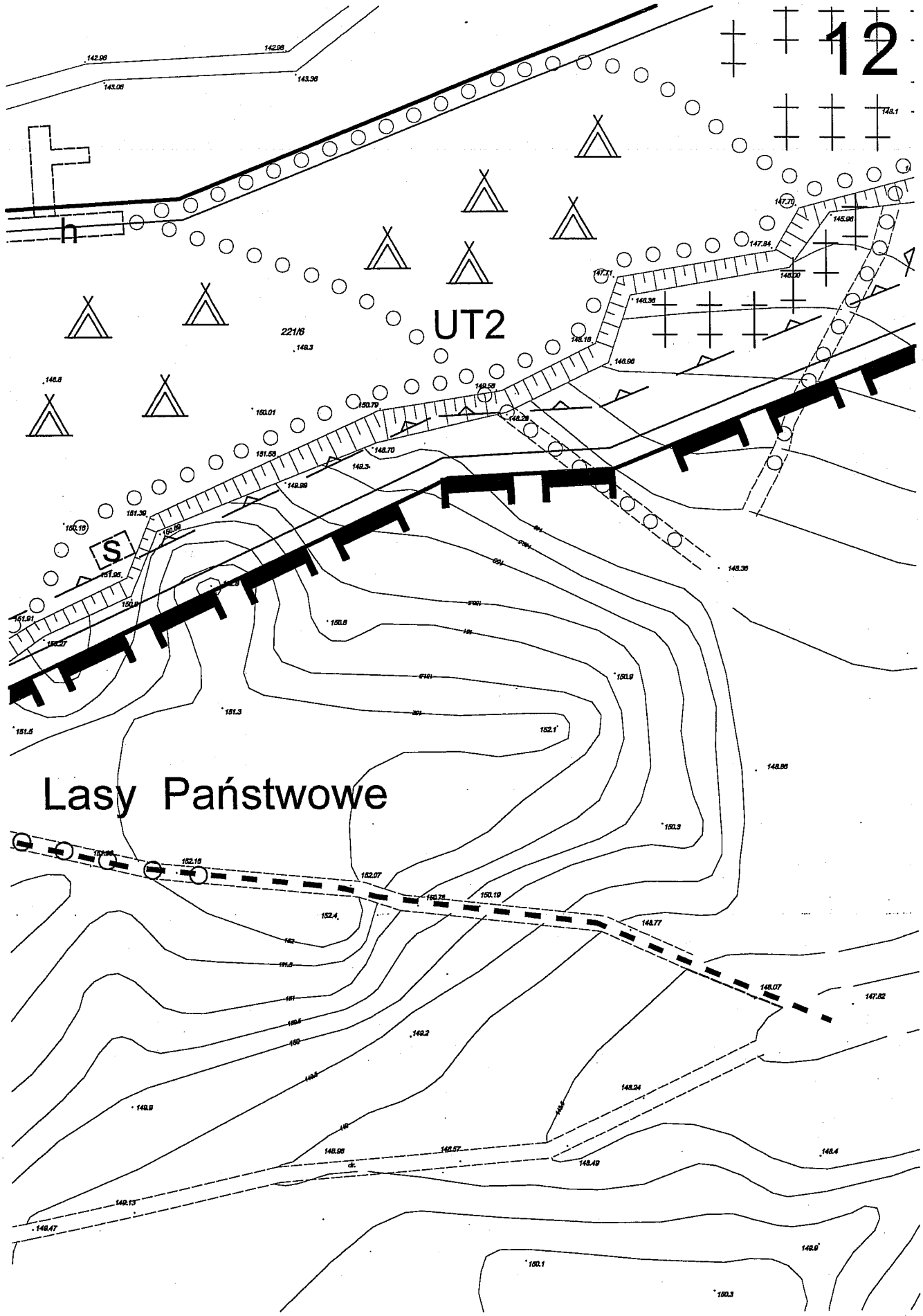


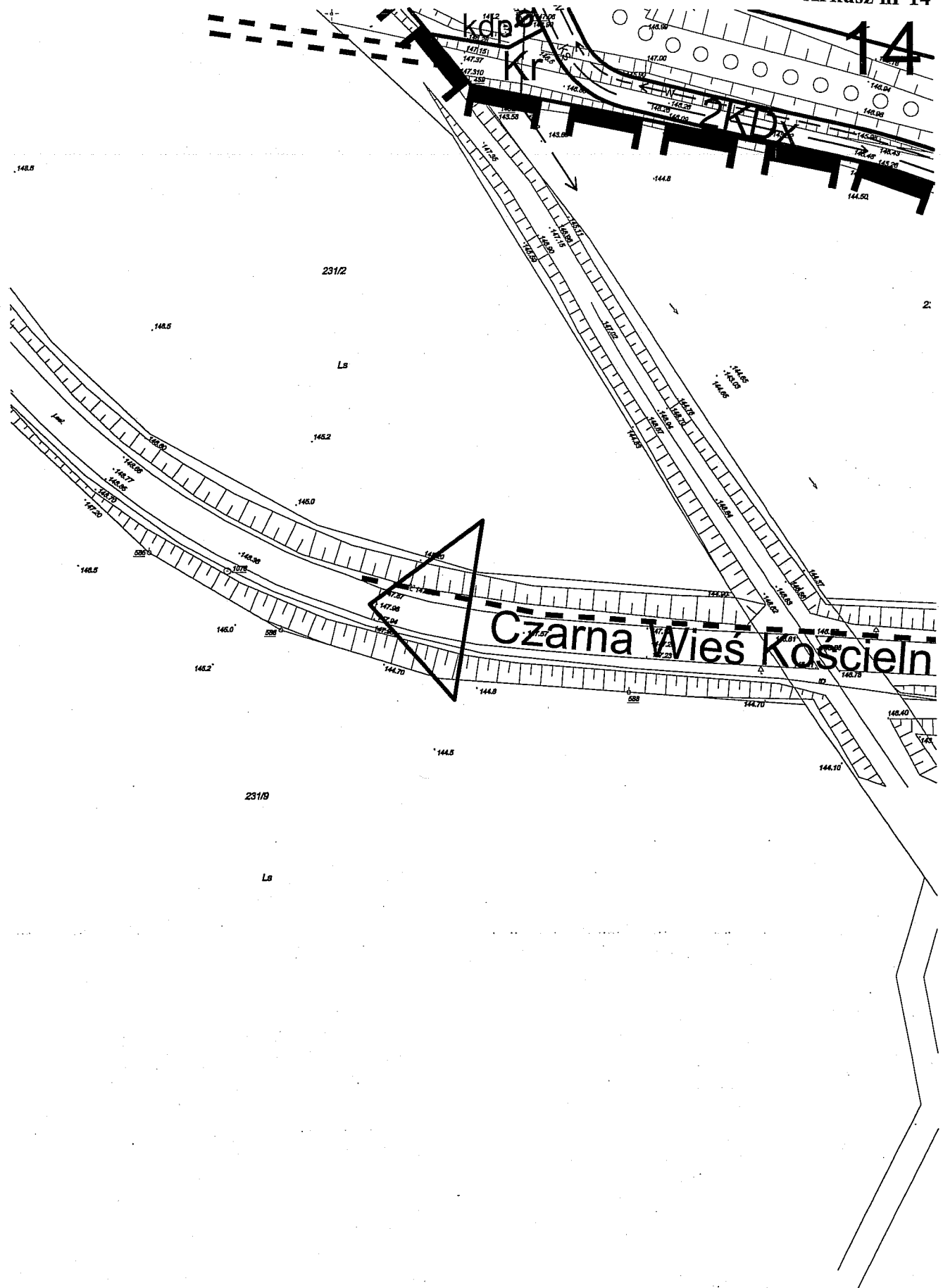


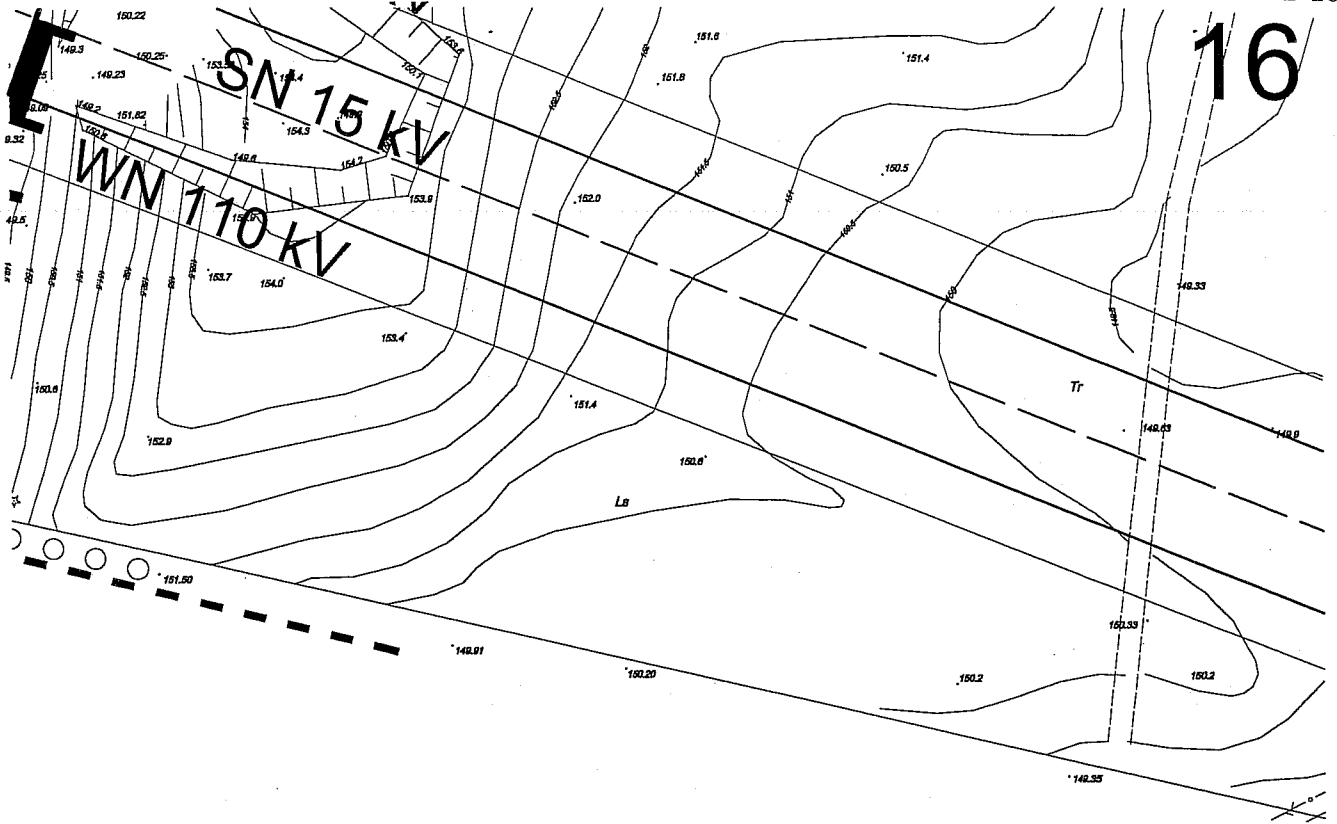
Lasy Państwowe



12







szalni ścieków
z ujęcia wody
w Czarnej B-stockiej
fab. Czarnej Wsi Kościelnej

Czarna Białostocka

