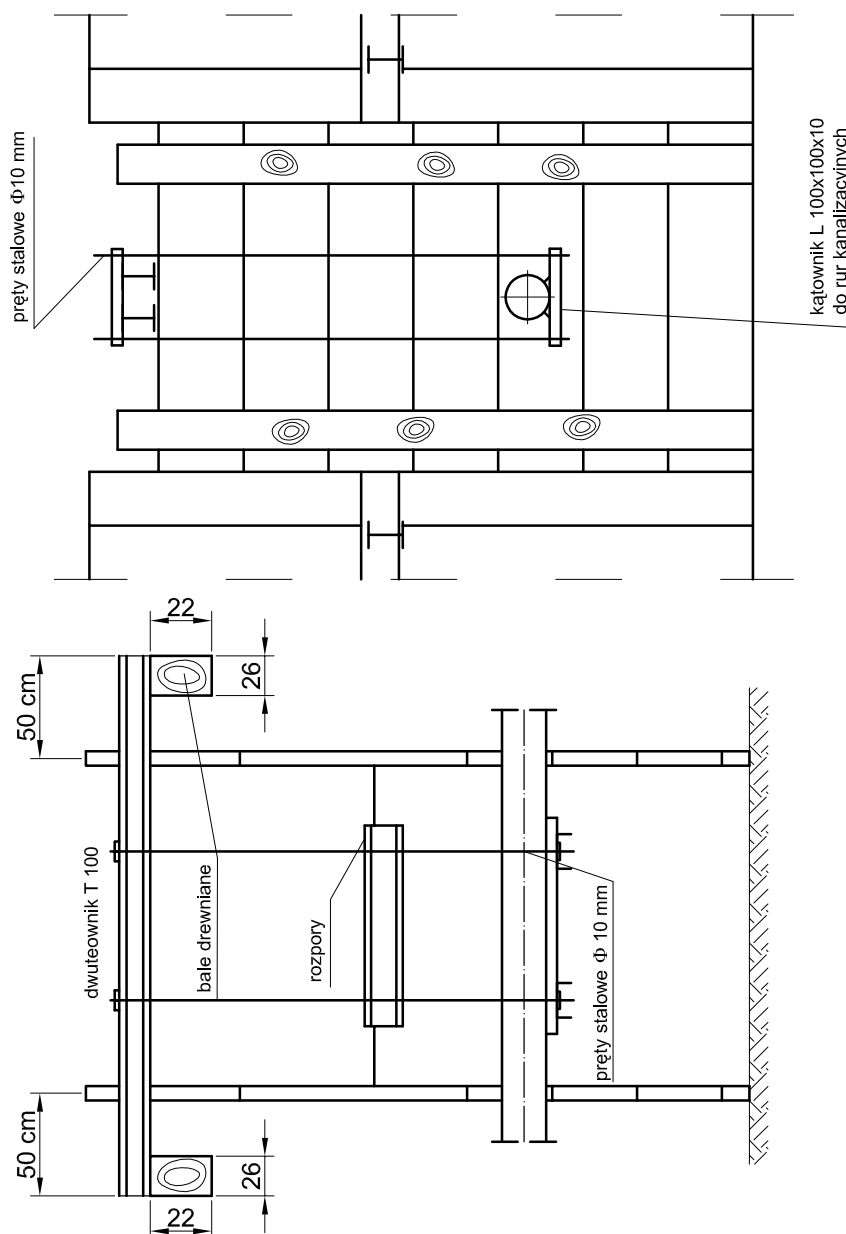


SKRZYŻOWANIE PROJEKTOWANEJ SIECI PODZIEMNEJ Z ISTNIEJĄCYMI PRZEWODAMI KANALIZACYJNYMI, GAZOWYMI I WODOCIĄGOWYMI

Schemat



BIPRO		BIURO PROJEKTÓW "BIPRO" 15-017 Białystok, ul. Hetmańska 42, lok. 210			
OBIEKT:		Kanalizacja deszczowa w os. Zielone w Czarnej Białostockiej			
STADIUM:		Projekt wykonawczy			
INWESTOR:		Burmistrz Czarnej Białostockiej			
	Pieczętka i podpis:		Data:	Nazwa rysunku:	
Opracował: mgr inż. Marek Bałdak			01.IX.2010	SKRZYŻOWANIE PROJEKTOWANEJ SIECI PODZIEMNEJ Z ISTNIEJĄCYMI PRZEWODAMI KANALIZACYJNYMI, GAZOWYMI I WODOCIĄGOWYMI	
Projektował: mgr inż. Violetta Chańko upr. nr BŁ/192/01			01.IX.2010		
				Skala:	Nr rys. 9/1