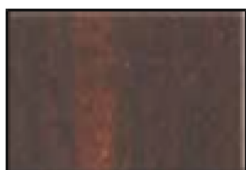
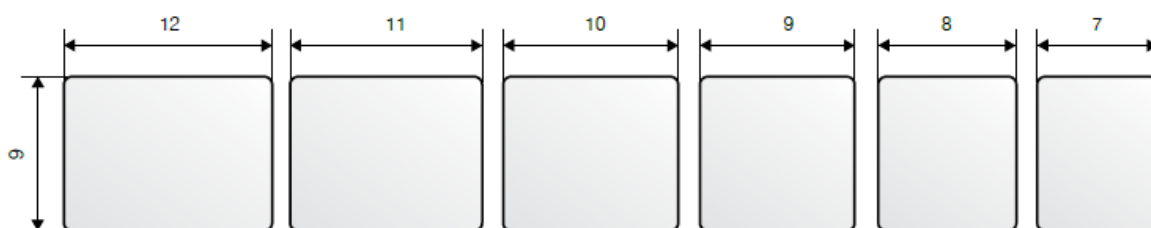


Właściwości	Wymagania/ Uwagi
-------------	------------------

KARTA PRODUKTÓW

Betonowa kostka brukowa dwuwarstwowa o szorstkiej powierzchni górnej zgodna z PN-EN 1338: 2005/AC:2007



kolor Brązowy, odcienie brązu

szary, odcienie szarości

czarny z domieszką sarości

Wykonanie	dwuwarstwowa, grubość warstwy licowej ≥ 4 mm
Sposób obróbki	mechaniczne postarzanie
Aspekty wizualne	wygląd przyjęty z wzornikiem
Dopuszczalne odchyłki	długość ± 2 mm; szerokość ± 2 mm; grubość ± 3 mm
Max. różnica między długościami przekątnych powierzchni	2 mm
Wymiary siatki układania	wg katalogu producenta
Faza	brak
Występy dystansowe	brak
Powierzchnia górna	planowo płaska
Powierzchnia dolna	planowo płaska
Powierzchnie boczne	planowo płaska
Nasiąkliwość	klasa 2, oznaczenie B
Odporność na zamrażanie/rozmarzanie z udziałem soli odladzających	klasa 3, oznaczenie D
Wytrzymałość na rozciąganie przy rozłupywaniu	$T > 3,6$ MPa; $F > 250$ N/mm
Odporność na ścieranie	klasa 4, oznaczenie I
Odporność na poślizg/poślizgnięcie	zadowalająca
Kolory	brązowo- grafitowy

Uwagi szczególne:

Wytrzymałość na rozciąganie przy rozłupywaniu i odporność na ścieranie są osiągane po 28 dniach produkcji.

Odporność na warunki atmosferyczne jest osiągalna po 28 dniach od daty produkcji.

Wykwity mogą występować. Nie wpływają one na przydatność użytkową kostek brukowych.

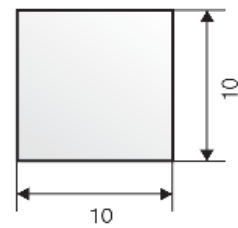
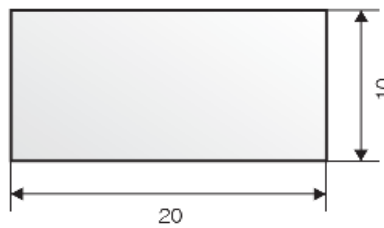
Odchylenia od równomierności struktury powierzchni kostek mogą być wywołane przez nieuniknione wahania właściwości surowców i przebiegu wiązania betonu. Odchylenia te nie mają wpływu na przydatność użytkową kostek brukowych.

Odchylenia intensywności zabarwienia mogą być wywołane przez nieuniknione odchylenia przy barwieniu, przez wahania właściwości surowców i parametrów wiązania betonu. Odchylenia te nie mają wpływu na przydatność użytkową kostek brukowych.

Zastosowanie: Opisana powyżej kostka brukowa nadaje się do wykonywania nawierzchni brukowych dla prywatnych i publicznych powierzchni przeznaczonych do ruchu na otwartej przestrzeni i w pomieszczeniach w ramach obowiązujących przepisów technicznych.

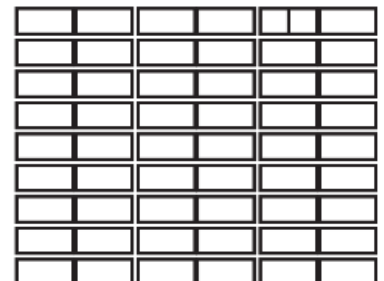
Wykonanie	jednowarstwowa
-----------	----------------

Betonowa kostka brukowa jednowarstwowa o szorstkiej powierzchni górnej zgodna z PN-EN 1338: 2005/AC:2007



grubość: 6,0 i 8,0 cm
ilość m ² na palecie: 10, 8 i 8,7*
waga palety: 1420 i 1560 kg

* dotyczy powierzchni po ułożeniu



kolor:

1. SZARY

3. CZERWONY

Wymiary (długość x szerokość x grubość)	200mm x 100mm x 80mm
Dopuszczalne odchyłki	długość ± 2 mm; szerokość ± 2 mm; grubość ± 3 mm
Max. różnica między pomiarami pojedynczych płytek	klasa 2, oznaczenie P
Max. różnice między pomiarami dwóch przekątnych	klasa 3, oznaczenie L
Warstwa ścieralna	> 4 mm
Wymiary siatki układania	wg katalogu producenta
Faza	Brak
Występy dystansowe	występują
Odchyłki płaskości i pofalowania	max. wypukłość: 4 mm; max. wklęsłość: 2,5 mm
Powierzchnia górna	planowo płaska
Powierzchnia dolna	planowo płaska
Powierzchnie boczne	planowo płaska
Nasiąkliwość	klasa 2, oznaczenie B
Odporność na warunki atmosferyczne	klasa 3, oznaczenie D
Wytrzymałość na zginanie	klasa 2, oznaczenie T
Odporność na ścieranie	klasa 4, oznaczenie I
Odporność na poślizg/poślizgnięcie	zadowalająca
Kolory	szary, czerwony

Uwagi szczególne:

Wytrzymałość na zginanie i odporność na ścieranie są osiągane po 28 dniach produkcji.

Odporność na warunki atmosferyczne jest osiągalna po 28 dniach od daty produkcji.

Wykwity mogą występować. Nie wpływają one na przydatność użytkową płyt brukowych.

Odchylenia od równomierności struktury powierzchni płyt mogą być wywołane przez nieuniknione wahania właściwości surowców i przebiegu wiązania betonu. Odchylenia te nie mają wpływu na przydatność użytkową płyt brukowych.

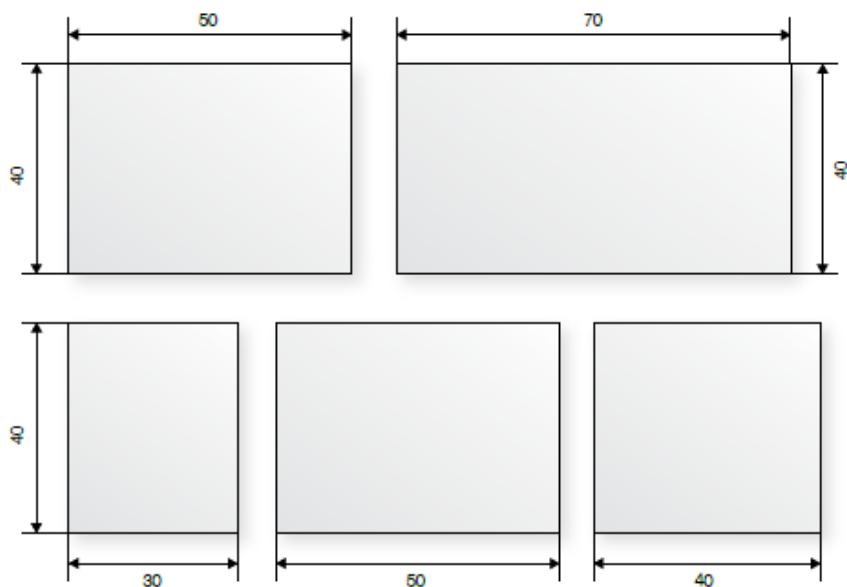
Odchylenia intensywności zabarwienia mogą być wywołane przez nieuniknione odchylenia przy barwieniu, przez wahania właściwości surowców i parametrów wiązania betonu. Odchylenia te nie mają wpływu na przydatność użytkową płyt brukowych.

Zastosowanie: Opisana powyżej płyta brukowa nadaje się do wykonywania nawierzchni dla prywatnych i publicznych powierzchni przeznaczonych do ruchu na otwartej przestrzeni i w pomieszczeniach w ramach obowiązujących przepisów technicznych.

Betonowa płyta brukowa dwuwarstwowa o szorstkiej powierzchni górnej

Właściwości	Wymagania/ Uwagi
-------------	------------------

zgodna z PN-EN 1339:2005/AC:2007



kolor:

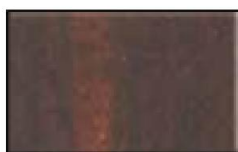
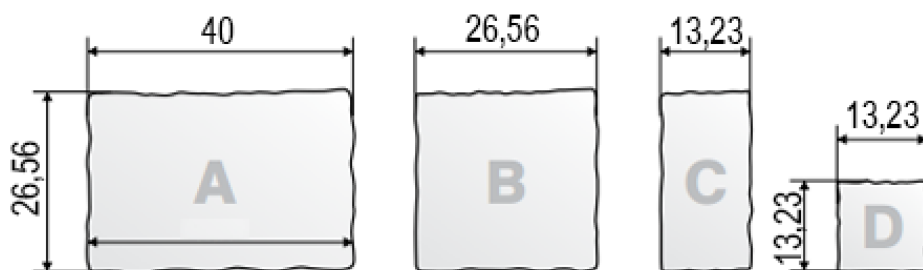
brąz. Odcienie brązu

szary, odcienie szarości

Wykonanie	dwuwarstwowa
Wymiary	wg katalogu producenta
Dopuszczalne odchyłki	długość $\pm 2\text{mm}$; szerokość $\pm 2\text{mm}$; grubość $\pm 3\text{mm}$
Max. różnica między pomiarami pojedynczych płytek	klasa 2, oznaczenie P
Max. różnice między pomiarami dwóch przekątnych	klasa 3, oznaczenie L
Warstwa ścieralna	> 4 mm
Wymiary siatki układania	wg katalogu producenta
Faza	Brak
Występy dystansowe	występują
Odchyłki płaskości i pofalowania	max. wypukłość: 4 mm; max. wklęsłość: 2,5 mm
Powierzchnia górna	planowo płaska
Powierzchnia dolna	planowo płaska
Powierzchnie boczne	planowo płaska
Nasiąkliwość	klasa 2, oznaczenie B
Odporność na warunki atmosferyczne	klasa 3, oznaczenie D
Wytrzymałość na zginanie	klasa 2, oznaczenie T
Odporność na ścieranie	klasa 4, oznaczenie I
Odporność na poślizg/poślizgnięcie	zadowalająca
Kolory	Szary, odcienie szarości, brąz, odcienie brązu
<p>Uwagi szczególne:</p> <p>Wytrzymałość na zginanie i odporność na ścieranie są osiągane po 28 dniach produkcji.</p> <p>Odporność na warunki atmosferyczne jest osiągalna po 28 dniach od daty produkcji.</p> <p>Wykwity mogą występować. Nie wpływają one na przydatność użytkową płyt brukowych.</p> <p>Odchylenia od równomierności struktury powierzchni płyt mogą być wywołane przez nieuniknione wahania właściwości surowców i przebiegu wiązania betonu. Odchylenia te nie mają wpływu na przydatność użytkową płyt brukowych.</p> <p>Odchylenia intensywności zabarwienia mogą być wywołane przez nieuniknione odchylenia przy barwieniu, przez wahania właściwości surowców i parametrów wiązania betonu. Odchylenia te nie mają wpływu na przydatność użytkową płyt brukowych.</p> <p>Zastosowanie: Opisana powyżej płyta brukowa nadaje się do wykonywania nawierzchni dla prywatnych i publicznych powierzchni przeznaczonych do ruchu na otwartej przestrzeni i w pomieszczeniach w ramach obowiązujących przepisów technicznych.</p>	

Betonowa płyta brukowa dwuwarstwowa o szorstkiej powierzchni górnej

zgodna z PN-EN 1339:2005/AC:2007



kolor: Ciemny brąz, odcienie brązu

Właściwości	Wymagania/ Uwagi
Wykonanie	dwuwarstwowa
Wymiary	wg katalogu producenta
Dopuszczalne odchyłki	długość $\pm 2\text{mm}$; szerokość $\pm 2\text{mm}$; grubość $\pm 3\text{mm}$
Warstwa ścieralna	$> 4\text{ mm}$
Wymiary siatki układania	wg katalogu producenta
Faza	brak
Występy dystansowe	występują
Odchyłki płaskości i pofalowania	max. wypukłość: 4 mm; max. wklęsłość: 2,5 mm
Powierzchnia górna	planowo płaska
Powierzchnia dolna	planowo płaska
Powierzchnie boczne	planowo płaska
Nasiąkliwość	klasa 2, oznaczenie B
Odporność na warunki atmosferyczne	klasa 3, oznaczenie D
Wytrzymałość na zginanie	klasa 2, oznaczenie T
Odporność na ścieranie	klasa 4, oznaczenie I
Odporność na poślizg/poślizgnięcie	zadowalająca
Kolory	ciemny brąz, odcienie brązu
<p>Uwagi szczególne:</p> <p>Wytrzymałość na zginanie i odporność na ścieranie są osiąganą po 28 dniach produkcji.</p> <p>Odporność na warunki atmosferyczne jest osiągalna po 28 dniach od daty produkcji.</p> <p>Wykwity mogą występować. Nie wpływają one na przydatność użytkową płyt brukowych.</p> <p>Odchylenia od równomierności struktury powierzchni płyt mogą być wywołane przez nieuniknione wahania właściwości surowców i przebiegu wiązania betonu. Odchylenia te nie mają wpływu na przydatność użytkową płyt brukowych.</p> <p>Odchylenia intensywności zabarwienia mogą być wywołane przez nieuniknione odchylenia przy barwieniu, przez wahania właściwości surowców i parametrów wiązania betonu. Odchylenia te nie mają wpływu na przydatność użytkową płyt brukowych.</p> <p>Zastosowanie: Opisana powyżej płyta brukowa nadaje się do wykonywania nawierzchni dla prywatnych i publicznych powierzchni przeznaczonych do ruchu na otwartej przestrzeni i w pomieszczeniach w ramach obowiązujących przepisów technicznych.</p>	