

# OPIS TECHNICZNY

do projektu utwardzeń przy budowie hali sportowej, na działkach nr geod. 915/32 i 1029/4 przy Szkole Podstawowej Nr 2 w Czarnej Białostockiej

## 1. PODSTAWA OPRACOWANIA.

- Podkład geodezyjny w skali 1:500,
- Wypis z miejscowego planu zagospodarowania przestrzennego.

## 2. PRZEDMIOT I ZAKRES OPRACOWANIA

Opracowanie obejmuje budowę utwardzeń i chodników przy budowie hali sportowej przy Szkole Podstawowej Nr 2 w Czarnej Białostockiej. Dojazd do projektowanej przebudowy szkoły z ulicy Słowackiego od południa. Teren objęty opracowaniem to działki nr geod 915/32 i 1029/4 w miejscowości Czarna Białostocka. Działki posiadają dojazd z ulicy Słowackiego od południa oraz z ulicy Traugutta od północy. Działki są uzbrojone w kanalizację sanitarną, wodociąg oraz sieci energetyczne.

## 3. STAN ISTNIEJĄCY

Aktualnie teren działek jest zagospodarowany.

Na tym terenie projektowana jest rozbudowa szkoły, polegająca na budowie hali sportowej wraz z łącznikiem, oraz utwardzeniem terenu.

## 4. ELEMENTY PROJEKTOWANE

### 4.1. Projekt zagospodarowania terenu

Opracowanie w skali 1:500 zawiera usytuowanie ciągów pieszo – jezdnych, placu manewrowego i chodników.

Projekt budowlany obejmuje budowę ciągów pieszo – jezdnych, placu manewrowego i chodników.

Projekt budowlany przewiduje wjazd na teren działek nr geod 915/32 i 1029/4 z ul. Słowackiego od południa o szerokości jezdni 6,7 m oraz od północy z ul. Traugutta. Drogi wewnętrzne wyokrąglono łukami o promieniach  $R=3,0m \div 6,0m$ . Wszystkie ciągi pieszo – jezdne ograniczone są krawężnikami i obrzeżami betonowymi.

## 4.2 Przekrój normalny

- a) ciągi pieszo - jezdne oraz plac manewrowy zaprojektowano dla parametrów klasy D
- szerokość ciągów pieszo – jezdnych 6,71 ÷ 7,02 m

## 4.3 Nawierzchnie

Zaprojektowano następującą konstrukcję nawierzchni.

Ciągi pieszo – jezdne oraz plac manewrowy (oznaczono kolorem pomarańczowym):

- kostka betonowa brukowa o  $h=8$  cm ,
- podsyпка piaskowo – cementowa zagęszczona o gr. w-wy 4 cm,
- 15 cm podbudowa kruszywa łamanego o ciągłym uziarnieniu 0 ÷ 31,5 mm stabilizowana mechanicznie (skały magmowe)
- 20 cm warstwa osączająca z piasku zagęszczonego.

Chodniki:

- kostka betonowa brukowa o  $h=6$  cm ,
- podsyпка piaskowo – cementowa zagęszczona o gr. w-wy 4 cm,
- 10 cm podbudowa kruszywa łamanego o ciągłym uziarnieniu 0 ÷ 31,5 mm stabilizowana mechanicznie (skały magmowe)

Spadki poprzeczne ciągów pieszo – jezdnych - 2%

Jezdnie dróg ograniczone są krawężnikami betonowymi 15x30 cm na ławie betonowej z oporem, zaś chodniki ograniczone obrzeżem betonowym 8x30 cm ustawionym na podsypce piaskowo – cementowej.

## 6. ODWODNIENIE

Odwodnienie dróg projektuje się jako powierzchniowe z odprowadzeniem wód opadowych na tereny zielone.

Odprowadzenie wody z chodników i jezdni projektuje się poprzez nadanie spadków poprzecznych i podłużnych.

Na zjeździe zaprojektowano krawężnik najazdowy 15x22 cm.

## 7. ROBOTY ZIEMNE

Z uwagi na niewielkie różnice niwelety projektowanych utwardzeń, z rzędnymi terenu, roboty ziemne sprowadzają się do wykonania koryt pod projektowane nawierzchnie dojazdów i parkingów.

## **8. UWAGI KOŃCOWE**

- w czasie realizacji zakres ich wykonywania powinien być na bieżąco kontrolowany,
- w rejonie istniejącego uzbrojenia podziemnego oraz wykonywanego w trakcie budowy (kanalizacja deszczowa, kanalizacja sanitarna, sieć wodociągowa, kable telefoniczne i energetyczne) roboty ziemne wykonywać ręcznie celem uniknięcia uszkodzeń,
- zagęszczenie podłoża, warstwy odsączającej, podbudowy w pobliżu budynków prowadzić bez użycia wibracji,
- przed wykonaniem warstwy odsączającej i dolnych warstw podbudowy sprawdzić wskaźnik zagęszczenia podłoża.

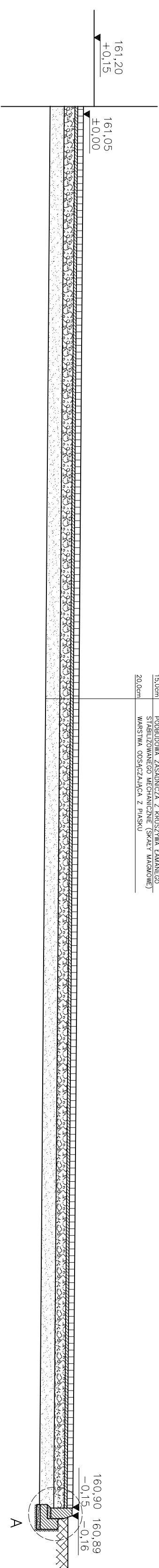
*OPRACOWAŁ:*



# PRZEKRÓJ P-1

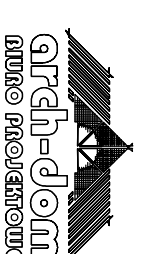
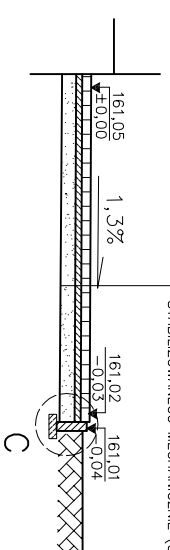
1980  
CIĄG PIE SZO – JEZDNY

8,0cm	WARSTWA ŚCIERAŁNA Z KOSTKI BRUKOWEJ
4,0cm	PODSYPKA PŁASKOWO – CEMENTOWA
15,0cm	PODBUDOWA ZASADNICZA Z KRUSZYWA ŁAMANEGO STABILIZOWANEGO MECHANICZNIE (SKAŁY MARGOWE)
20,0cm	WARSTWA ODSĄCZAJĄCA Z PŁASKU



# PRZEKRÓJ P-2

5,0cm	KOSTKA BETONOWA BRUKOWA
4,0cm	PODSYPKA CEMENTOWO – PŁASKOWA 1:4
10,0cm	PODBUDOWA ZASADNICZA Z KRUSZYWA ŁAMANEGO STABILIZOWANEGO MECHANICZNIE (SKAŁY MARGOWE)

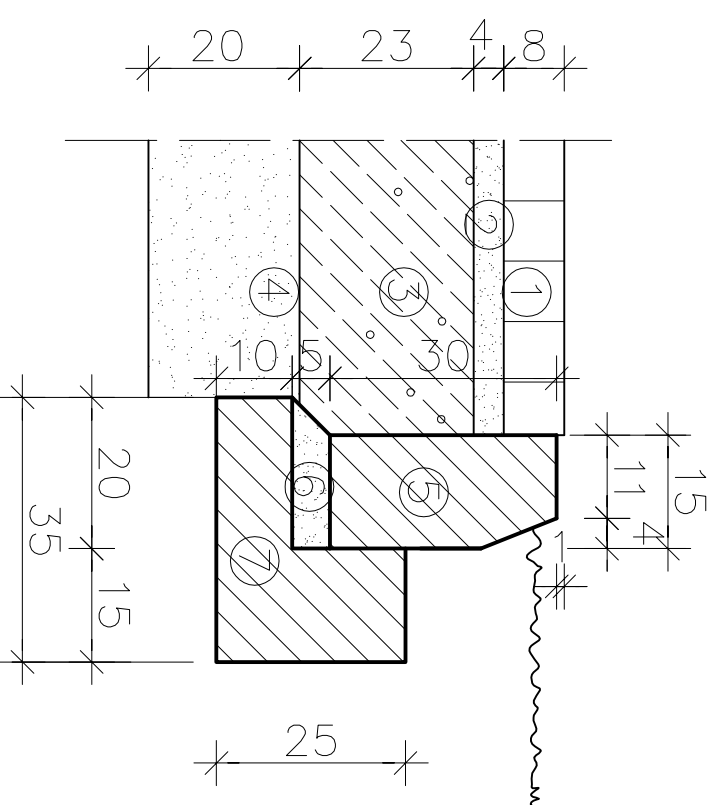


Plac Szkolny Dwór 28  
21-500 Białda Podlaska  
tel. (0-83) 342-00-36

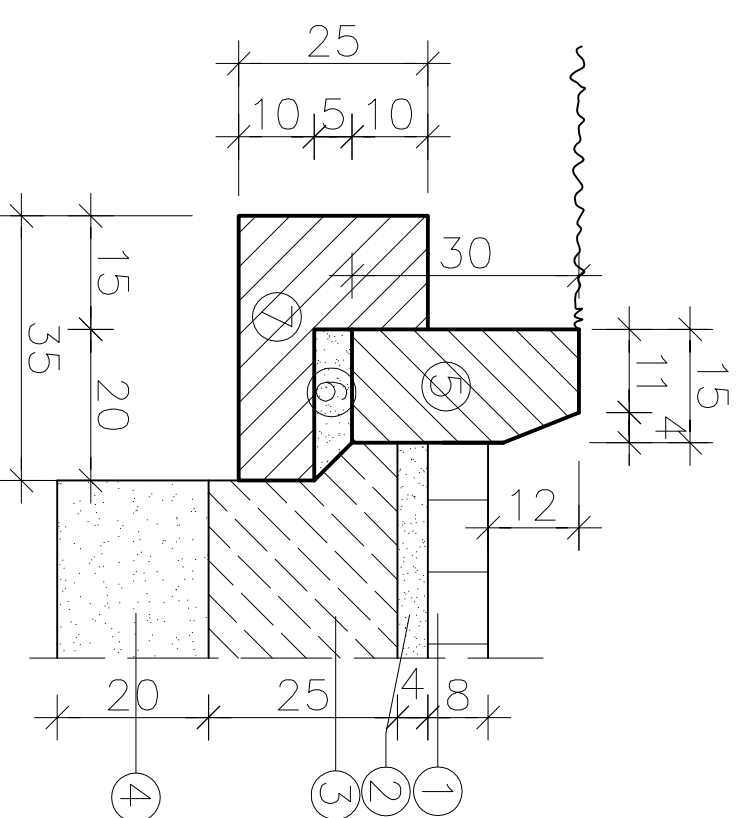
## PRZEKROJE P-1, P-2

OBIEKT	Budynek hali sportowej z zapleczem socjalno-sanitarnym wraz z łącznikiem przy Szkole Podstawowej nr 2 w Czamej Białostockiej								
INWESTOR	Gmina Czarna Białostocka, ul. Torowa 14A, 16-020 Czarna Białostocka								
ADRES	działki nr geod. 915/921 i 1029/4 w Czamej Białostockiej								
FUNKCJA	Imię i Nazwisko	Uprawnienia	Podpis						
PROJEKTANT	inż. Teresa Harko	876/BP/98	spec. doposaż.						
SPRAWDZAJĄCY	mgr inż. Joanna Flasińska	118004/98/000	spec. doposaż.						
Branża:	Drogowa	Data:	X.2017r.	Skala:	1:50	Nr rys:	2	Str.	

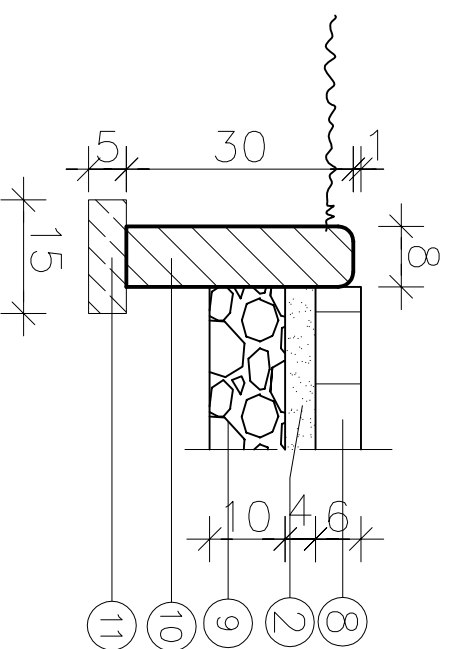
## SZCZEGÓŁ A (KRAWĘŻNIK OBNIŻONY)



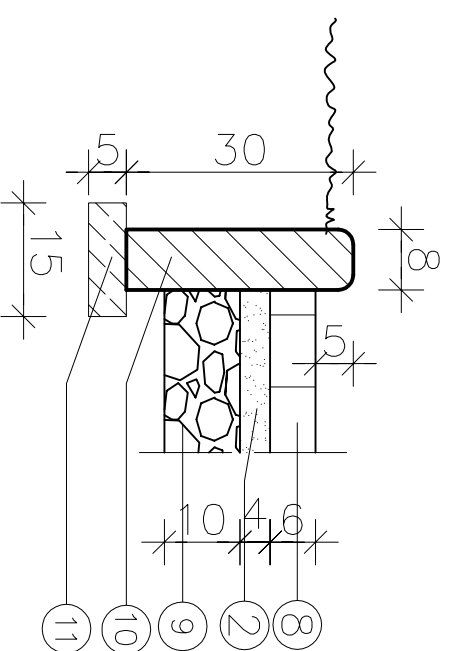
## SZCZEGÓŁ B



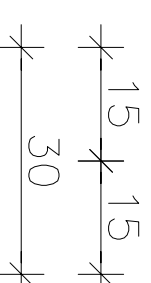
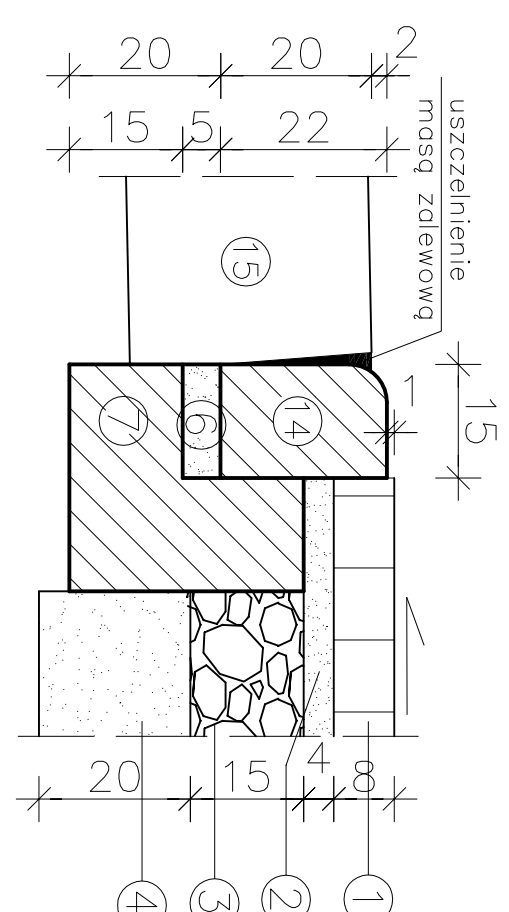
## SZCZEGÓŁ C



## SZCZEGÓŁ D



## ZJAZD



Nr	Nazwa
1.	KOSTKA BETONOWA BRUKOWA GR. 8,0cm
2.	PODSYPKA PIASKOWO-CEMENTOWA 1:4 GR. 4,0cm
3.	PODBUDOWA Z KRUSZYWA ŁAMANEGO O CIĄGŁYM UZIARNIENIU OD 0÷31,5mm GR. 15,0cm (SKAŁY MAGMOWE)
4.	WARSTWA ODSĄCZAJĄCA Z PIASKU ŚREDNIOZIARNISTEGO GR. 20,0cm
5.	KRAWĘŻNIK BETONOWY 15x30cm NA ŁAWIE BETONOWEJ C8/10 NA PODSYPCE CEMENTOWO-PIASKOWEJ
6.	PODSYPKA PIASKOWO-CEMENTOWA GR. 5,0cm
7.	ŁAWA BETONOWA Z OPOREM Z BETONU C8/10
8.	KOSTKA BETONOWA BRUKOWA GR. 6,0cm
9.	PODBUDOWA Z KRUSZYWA ŁAMANEGO O CIĄGŁYM UZIARNIENIU OD 0÷31,5mm GR. 10,0cm (SKAŁY MAGMOWE)
10.	OBRZEŻE BETONOWE 8x30cm
11.	PODSYPKA PIASKOWO-CEMENTOWA GR. 5,0cm
12.	OBNIŻONA KOSTKA BETONOWA GR. 8,0cm (ŚCIEK ULICZNY)
13.	ŁAWA BETONOWA C8/10
14.	KRAWĘŻNIK BETONOWY 15x22x100cm NA ŁAWIE BETONOWEJ C8/10 NA PODSYPCE CEMENTOWO-PIASKOWEJ
15.	IŚTNIĘJĄCA KONSTRUKCJA NAWIERZCHNI



Plac Szkolny Dwór 28  
21-500 Białfa Podlaska  
tel: (0-83) 342-00-36

### PRZEKROJE KONSTRUKCYJNE

OBIEKT	Budynek hali sportowej z zapleczem socjalno-sanitarnym wraz z łącznikiem przy Szkole Podstawowej nr 2 w Czarnej Białostockiej
INWESTOR	Gmina Czarna Białostocka, ul. Torowa 14A, 16-020 Czarna Białostocka
ADRES	dzielnica nr geod. 915/32 i 1029/4 w Czarnej Białostockiej
FUNKCJA	Imię i Nazwisko
PROJEKTANT	inż. Teresa Harko
SPRAWDZAJĄCY	mgr inż. Joanna Flańska
BRANŻA:	Drogowa
Data:	X.2017r.
Skala:	1:10
Nr rys:	3
Str.	