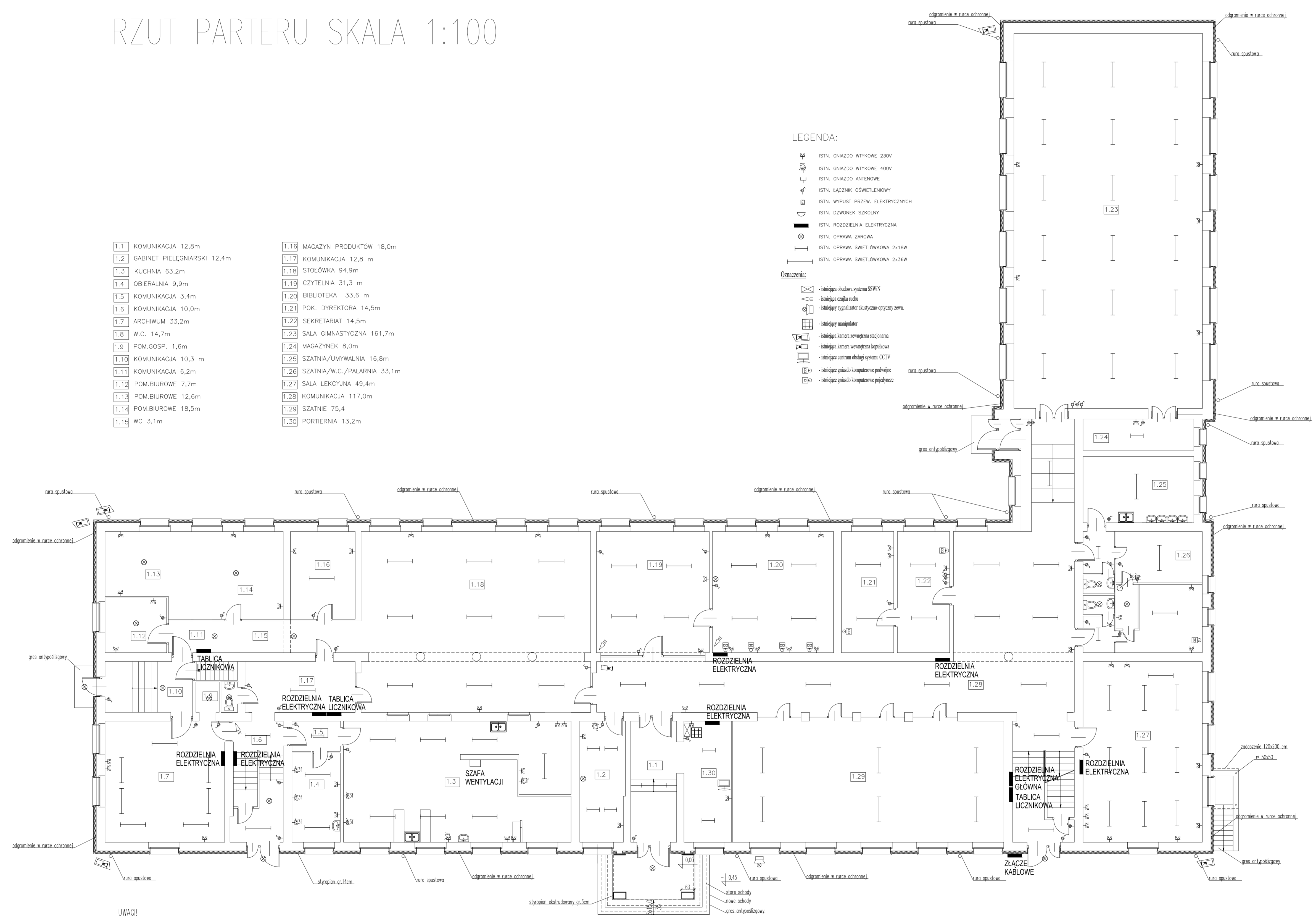


RZUT PARTERU SKALA 1:100

1.1 KOMUNIKACJA 12,8m	1.16 MAGAZYN PRODUKTÓW 18,0m
1.2 GABINET PIELEGNIAŃSKI 12,4m	1.17 KOMUNIKACJA 12,8 m
1.3 KUCHNIA 63,2m	1.18 STOCZKA 94,9m
1.4 OBIERALNIA 9,9m	1.19 CZYTELNA 31,3 m
1.5 KOMUNIKACJA 3,4m	1.20 BIBLIOTEKA 33,6 m
1.6 KOMUNIKACJA 10,0m	1.21 POK. DYREKTORA 14,5m
1.7 ARCHIWUM 33,2m	1.22 SEKRETARIAT 14,5m
1.8 W.C. 14,7m	1.23 SALA GIMNASTYCZNA 161,7m
1.9 POM.GOSP. 1,6m	1.24 MAGAZYNEK 8,0m
1.10 KOMUNIKACJA 10,3 m	1.25 SZATNIA/UMYWALNIA 16,8m
1.11 KOMUNIKACJA 6,2m	1.26 SZATNIA/W.C./PALARNIA 33,1m
1.12 POM.BIUROWE 7,7m	1.27 SALA LEKCYJNA 49,4m
1.13 POM.BIUROWE 12,6m	1.28 KOMUNIKACJA 117,0m
1.14 POM.BIUROWE 18,5m	1.29 SZATNIE 75,4
1.15 WC 3,1m	1.30 PORTIERNIA 13,2m

- LEGENDA:**
- INST. GNIAZDO WTYKOWE 230V
 - INST. GNIAZDO WTYKOWE 400V
 - INST. GNIAZDO ANTYPODOPALNE
 - INST. ŁĄCZNIK OŚMIETLENOWY
 - INST. WYPUSZCZ. ELEKTRYCZNYCH
 - INST. DZWONEK SZKOLNY
 - INST. ROZDZIELNIA ELEKTRYCZNA
 - INST. OPRAWA ZAROBKA
 - INST. OPRAWA ŚWIETŁOWA 2x18W
 - INST. OPRAWA ŚWIETŁOWA 2x36W
- Oznaczenie:**
- instalacja obwodowa systemu SBM
 - instalacja czujka dymu
 - instalacja systemu alarmowego
 - instalacja mapy
 - instalacja kolumny awaryjnej
 - instalacja kolumny awaryjnej
 - instalacja centralnego systemu CCTV
 - instalacja gniazd komputerowych
 - instalacja gniazd komputerowych



- UWAGI:**
1. Okładziny podestów i schodów zewnętrznych - grzes antypoślizgowy
 2. Wymiary siołki w świetle muru, sprawdzić w naturze.
 3. Schody wejściowe do przebudowy zgodnie z warunkami technicznymi.
 4. Zadaszenie wejścia do pom. węzła z płyty poliwęglanowej - kolor brązowy.
 5. Docieplenie górnego silyponem gr. 2cm.
 6. Wskaki budynku opaska z płytek (betonowa) z 2% spodkiem od budynku.

Projektowanie Urządzeń i Instalacji Elektrycznych ELEKTROENERGETYKA - WOJCIECH GRUDZIŃSKI ul. Modlińska 10 Lok.U2, 15-066 Białystok		DATA: CZERWIEC 2011
OBIEKT:	Gimnazjum im. Jana Pawła II w Czarnej Białostockiej ul. Białostawa Frana 1 16-020 Czarna Białostocka	SKALA: NR RYS: 2
TYTUŁ RYS:	INSTALACJE ELEKTRYCZNE WNIĘTRZOWE I INST. NISKONAPRĄDOWE - INWENTARYZACJA RZUT PARTERU	PODPIS:
WSPÓŁPRACZA:	JAROSŁAW MALESZEWSKI	PODPIS:
PROJEKTANT:	WOJCIECH GRUDZIŃSKI	UPR. NR 8138/92