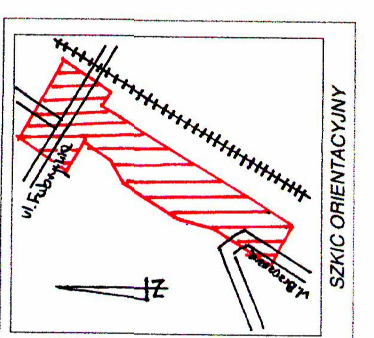


ORYGINAL

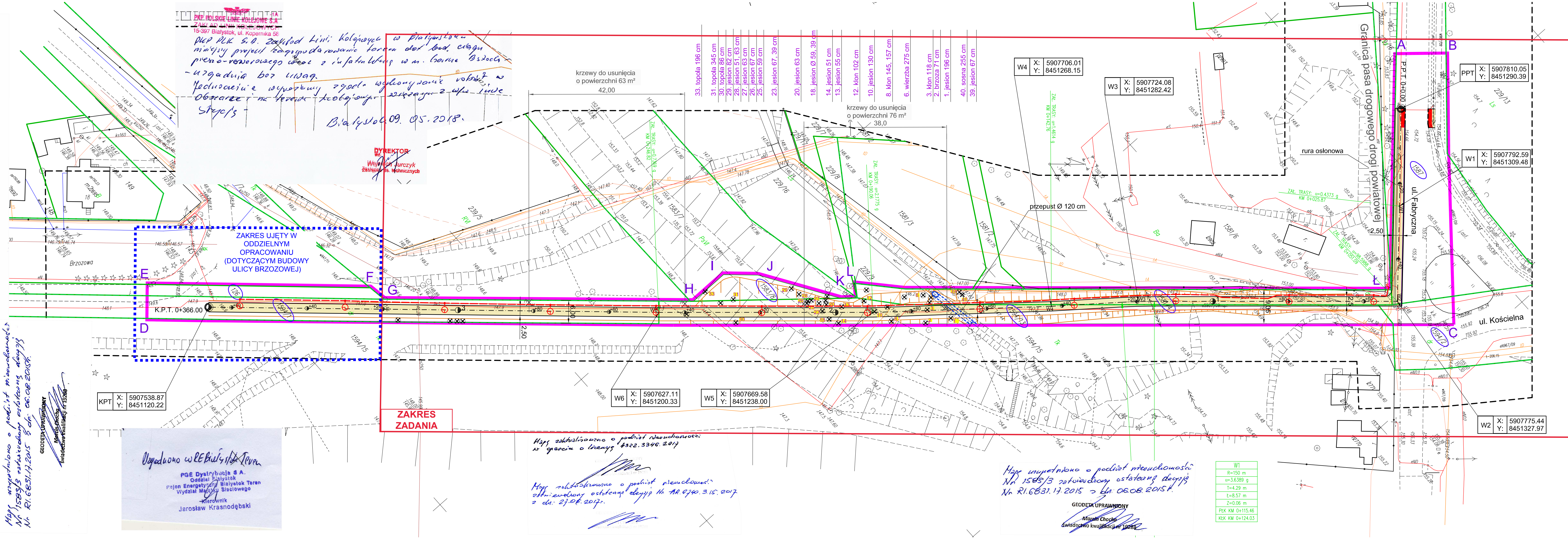
Planik oznaczony nr. 1448 nr. dz. 1594/2 przy ul. 1584/4 w strefie zabudowy



SWIADCENIA KWALIFIKACYJNE (Professional qualifications) for the project engineer and geodesist.

MAPA DO CELÓW PROJEKTOWYCH (Map for project purposes) with technical specifications and scale information.

Handwritten note: Mapa uzgodniono o podmiot nieruchomości Nr. 1585/3 w sprawie budowy estakady drogowej Nr. R.1.6831.17.2015 z dn. 06.08.2015r.



Uzgodniono w RE Białystok z PGE Dystrybucja S.A. Oddział Białystok, Region Energetyczny Białystok, Wydział Mocy i Siłowni Elektroenergetycznej, kierownik Jarosław Krasnodębski.

Handwritten note: Działka nr. 1585/3 w sprawie budowy estakady drogowej z ul. Kościelna - uzgadnia bez uwag. Podpis: Białystok, 09.05.2015r.

ZAKRES ZADANIA (Scope of work) defining the project boundaries.

Handwritten notes regarding the agreement with the landowner and the utility company.

Handwritten note: Mapa uzgodniono o podmiot nieruchomości Nr. 1585/3 w sprawie budowy estakady drogowej Nr. R.1.6831.17.2015 z dn. 06.08.2015r.

Table with technical data for well W1: R=150 m, a=3.6389 g, T=4.29 m, L=8.57 m, Z=0.06 m, PEK KM 0+115.46, KKK KM 0+124.03.

GEODETA UPRAWNIENY (Registered Geodesist) information for Marek Chochoł.

Information regarding the coordination meeting (narada koordynacyjna) held on 2017-12-20.

Signature of the project engineer, Andrzej Starosty.

Information about the Polish State Railways (PKP) and the project's location.

UZGODNIŁO (Agreed) stamp with date and initials.

PROJEKT ZAGOSPODAROWANIA TERENU (Site layout project) with scale 1:500.

LEGENDA (Legend) table listing project elements like pedestrian-bicycle path, ramps, and utility lines.

PROJEKTOWANE SIECI (Planned networks) table listing cable lighting and energy supply lines.

DO USUNIĘCIA (To be removed) table listing trees and shrubs.

ISTNIEJĄCE (Existing) table listing existing utility lines and infrastructure.

Project information table including client (BIPRO), project name, date (07.03.2019), scale (1:500), and author (Rys. nr 2).