

ELIS

W. Ciszewski

15-399 Białystok, ul. Handlowa 7 lok. 319

tel./fax 85 878 23 25

tel.kom. 606 206 443

email: ciszewski@epf.pl lub elis@poczta.pl

NIP – 542-244-19-47

Egz.

Budowa ul. Świerkowej w Czarnej Białostockiej

Inwentaryzacja drzew i krzewów w projektowanym pasie ulicy Świerkowej przeznaczonych do wycięcia

Adres: Czarna Białostocka, ul. Świerkowa

Inwestor: Gmina Czarna Białostocka
ul. Traugutta 2
16-020 Czarna Białostocka

Zespół autorski:

Branża	Projektant	Podpis/Pieczątka
Opracował:	inż. Witold Ciszewski	

Białystok, czerwiec 2016 r.

Spis zawartości opracowania:

I. Część opisowa

1. Strona tytułowa.
2. Opis.

II. Część rysunkowa.

Rys. nr 1.1 – Inwentaryzacja drzew i krzewów 1:500.

Rys. nr 1.2 – Inwentaryzacja drzew i krzewów 1:500.

OPIS

Zakresem opracowania jest wycinka i wykarczowanie drzew oraz usunięcie krzaków rosnących w projektowanym pasie ulicy Świerkowej w Czarnej Białostockiej.

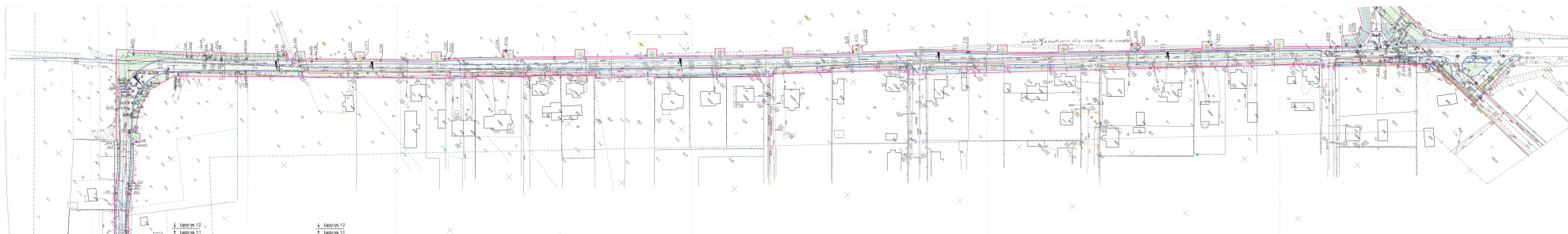
A. Prace do wykonania przez Wykonawcę:

- wycięcie drzew i zagajników wykazanych na planach inwentaryzacji drzew i krzewów rys. 1.1 i rys. 1.2;
- wykarczowanie ściętych drzew i zagajników;
- usunięcie wszystkich krzaków;
- wywiezienie na odległość 3 km ściętych drzew, gałęzi i karczowany (wg wskazania Gminy);
- spalenie pozostałości po karczowaniu drobnych gałęzi ze ściętych drzew oraz usuniętych krzaków.

B. Prace do wykonania przez Nadleśnictwo Czarna Białostocka na części działki 246/1, która jest własnością Lasów Państwowych i znajduje się w projektowanym pasie ul. Świerkowej, a mianowicie:

- wycinka drzew na działce geod. nr 246/1 wykazanych na planie inwentaryzacji drzew i krzewów rys. 1.1;
- obcięcie gałęzi ze ściętych ww. drzew;
- wywiezienie ściętych ww. drzew z proj. pasa budowy ul. Świerkowej.

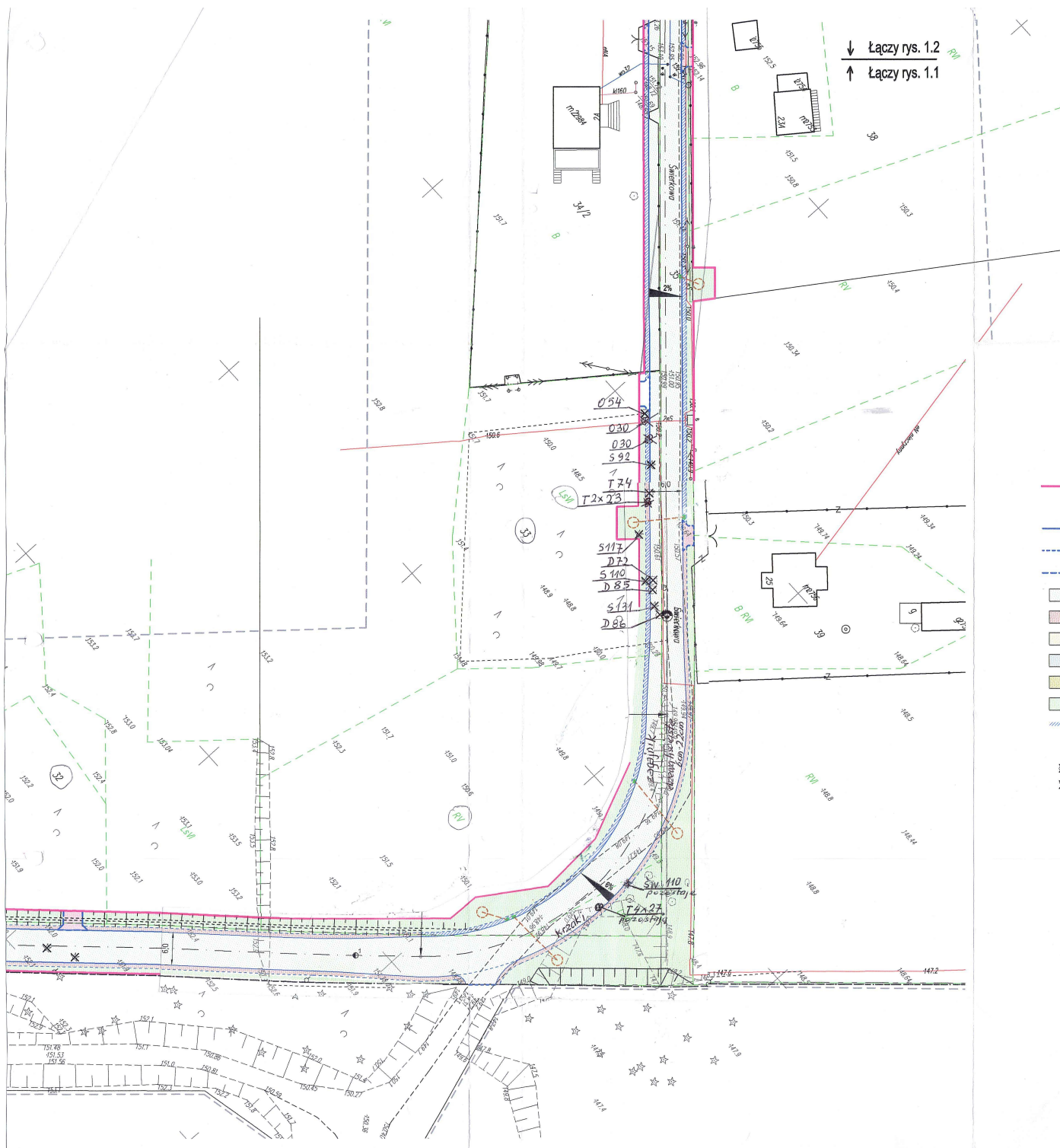
Uwaga: podczas śinki drzew i pozostałych robotach należy używać odpowiedniego sprzętu i zachować bezpieczeństwo własne i osób obcych. Na 7 dni przed rozpoczęciem robót powiadomić Gminę Czarna Białostocka oraz Nadleśnictwo Czarna Białostocka.



INWENTYKACJA BRZEW I KIERZEWÓW
SEGMENT 11 (CZĘŚĆ BALISTOCKA)
SKALA 1:500

- LEGENDA**
- linia brzozy (czerwona linia)
 - linia kierzwy (niebieska linia)
 - linia odwodnienia (zelenka linia)
 - linia wodociągowa (fioletowa linia)
 - linia gazowa (żółta linia)
 - linia ciepłota (czerwona linia)
 - linia kanalizacyjna (czarna linia)
 - linia elektryczna (czarna linia)
 - linia telefoniczna (czarna linia)
 - linia wodociągowa (fioletowa linia)
 - linia gazowa (żółta linia)
 - linia ciepłota (czerwona linia)
 - linia kanalizacyjna (czarna linia)
 - linia elektryczna (czarna linia)
 - linia telefoniczna (czarna linia)
- Opis elementów technicznych:**
- 1. Linia brzozy (czerwona linia)
 - 2. Linia kierzwy (niebieska linia)
 - 3. Linia odwodnienia (zelenka linia)
 - 4. Linia wodociągowa (fioletowa linia)
 - 5. Linia gazowa (żółta linia)
 - 6. Linia ciepłota (czerwona linia)
 - 7. Linia kanalizacyjna (czarna linia)
 - 8. Linia elektryczna (czarna linia)
 - 9. Linia telefoniczna (czarna linia)

Projektant	Wykonawca
Opis	Opis
Opis	Opis
Opis	Opis
Opis	Opis



INWENTARYZACJA DRZEW I KRZEWÓW **BUDOWA UL. ŚWIERKOWEJ W CZARNEJ BIAŁOSTOCKIEJ** **SKALA 1:500**

OZNACZENIA:

zakres terenu objęty wnioskiem ZRID

PROJEKTOWANE:

krawężnik betonowy

obniżony krawężnik betonowy

obrzeża betonowe

jazdnia o nawierzchni z mieszanki mierniarno-asfaltowej

pobocze o nawierzchni z kruszywa

ciąg rowerowy o nawierzchni z bezfazowej kostki brukowej gr. 8 cm (koloru czarnego)

ciągu pieszego o nawierzchni z bezfazowej kostki brukowej gr. 8 cm (koloru szarego)

chodnik o nawierzchni z kostki brukowej gr. 8 cm (koloru szarego)

zieleniec

korytko ściekowe betonowe 50 x 50 x 14

Oznaczenia i opis drzew przeznaczonych do wycinki:

- ☒ ☒ Graficzne oznakowanie drzew liściastych przeznaczonych do wycinki
- ☒ ☒ Graficzne oznakowanie drzew iglastych przeznaczonych do wycinki

Opis gatunków drzew przeznaczonych do wycinki:

B - Brzoza; D - Dąb; K - Klon; O - Olcha; S - Sośna; Św - Świerk; T - Topola; W - Wiąz; L - Lipa; A - Akacja.

Uwagi:

- bezpośrednio po opisie gatunku drzewa podano obwód drzew centymetrach na wysokości 1,3 m (np.: S 110 - oznacza sosnę o obwodzie 110 cm);
- krzewy w projektowym pasie drogi należy wyciąć lub wykopać.

Jednostka projektowa:	"ELIS" Białystok, ul. Handlowa 7 lok. 319, tel. 85 878 23 25		
Inwestor:	Gmina Czarna Białostocka - Burmistrz Czarna Białostockiej		
Nazwa rysunku:	INWENTARYZACJA DRZEW I KRZEWÓW		
Projekt:	Budowa ulicy Świerkowej w Czarnej Białostockiej		
Skala 1:500	Data: X.2015 r.	Rys. nr 1.2	
Zespół wykonawczy:	Pierwsza / Projekt		
Projektant wiodący:	inż. W. Ciszewski		
Współpraca:	mgr inż. M. Ugolek		