

**ZAŁĄCZNIK Nr 2**

do uchwały Nr XVIII/154/08  
Rady Miejskiej w Czarnej Białostockiej  
z dnia 24 czerwca 2008 r.

**WYPIS I WYRYS Z KATASTRU NIERUCHOMOŚCI,  
SPORZĄDZONY DLA GRUNTÓW OBJĘTYCH SCALENIEM I PODZIAŁEM  
NIERUCHOMOŚCI**

**PRZEWODNICZĄCY RADY**

*Jacek Sakowicz*

pieczęć organu wydającego  
KANCELARIA OGÓLNA  
CZARNA BIAŁOSTOCKA

GO: 4490-3-1/08

URZĄD MIEJSKI W CZARNEJ BIAŁOSTOCKIEJ  
WPŁYNĘŁO - Kancelaria Ogólna

Dn. 2008-03-19

Ilość zał. .... podpis ...

Województwo: podlaskie

Powiat: białostocki

Jednostka ewidencyjna: Czarna Białostocka

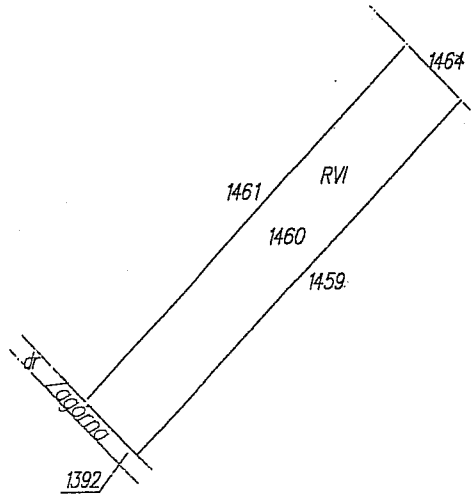
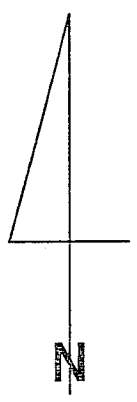
Obręb: Czarna Białostocka

OPIS I WYRYS Z MAPY EWIDENCYJNEJ  
WYŁĄCZNIE DO CELÓW OPINIODAWCZYCH

z dnia: 08-03-13

Ip.	NrOb	Nr działki	Księga wiecz	Ch	Udział	właściciel / władający	Oznaczenie użytku	pow. uż. [ha]	pow. dz. [ha]
		Ark.							
1	44	18.1460	KW 64980	Wł.	1/2	(małżeństwo) JAN BIELAWSKI	R VI	0.2585	0.2585
		18				BOŻENA BIELAWSKA			
				Wł.	1/2	(małżeństwo) MIROSLAW BIELAWSKI			
						ANNA, JADWIGA BIELAWSKA			

MAPA  
(kopia z mapy ewidencyjnej)  
Skala 1:2000



Dokument niniejszy jest wypisem z opisowych  
danych ewidencji gruntów i budynków oraz wyrysem  
z mapy ewidencyjnej, wydany

.....DO PODZIAŁU.....  
nie przeznaczonym do dokonania wpisu  
w księdze wieczystej

Zam. Nr.. 1858.../2008

Niniejszy wyrys wykonała:

inż. Anna Malesza nr upr 19415

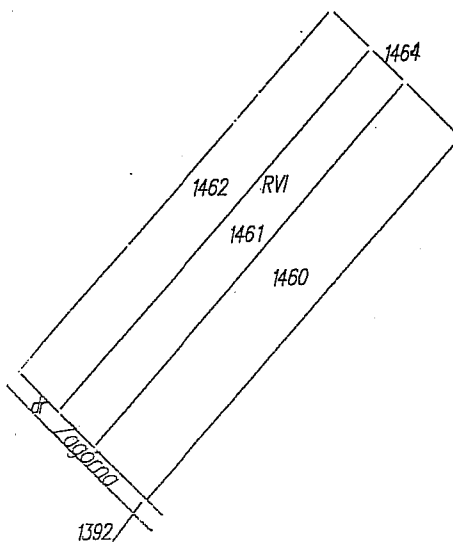
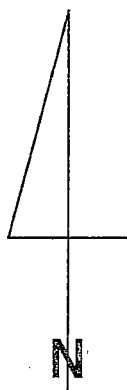
Białystok dnia

## OPIS I WYRYS Z MAPY EWIDENCYJNEJ WYŁĄCZNIE DO CELÓW OPINIODAWCZYCH

z dnia: 2008-03-12

lp.	NrOb	Nr działki Ark.	Księga wiecz.	Ch	Udział	właściciel / władający	Oznaczenie użytku	pow. uż. [ha]	pow. dz. [ha]
1	44	18.1461 18	KW 119984	WŁ	1/1	(małżeństwo) JAROSŁAW IZDEBSKI ELŻBIETA IZDEBSKA	R VI	0.1654	0.1654

### MAPA (kopia z mapy ewidencyjnej) Skala 1:2000



Dokument niniejszy jest wypisem z opisowych  
danych ewidencji gruntów i budynków oraz wyrysem  
z mapy ewidencyjnej, wydany

.....DO PODZIAŁU.....  
nie przeznaczonym do dokonania wpisu  
w księdze wieczystej

Zam. Nr.. 1764.../2008

Niniejszy wyrys wykonała:

inż. Anna Malesza nr upr 19415

Białystok dnia 12.03.2008

Dn. 2008 -03- 17

Prośbę zał. podpis

# OPIS I WYRYS Z MAPY EWIDENCYJNEJ WYŁĄCZNIE DO CELÓW OPINIODAWCZYCH

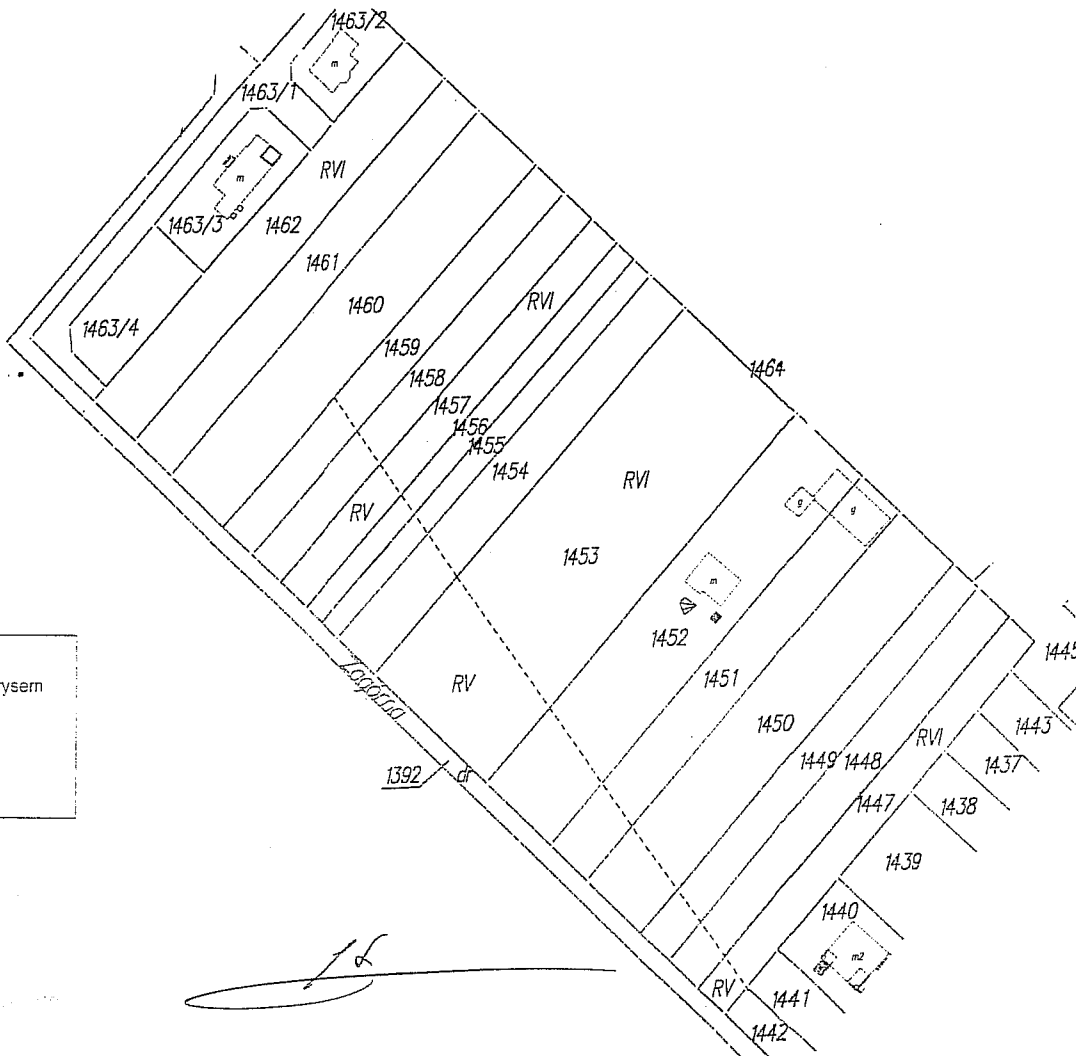
z dnia: 2008-03-11

lp.	NrOb	Nr działki Ark.	Księga wiecz	Ch	Udział	właściciel / władający	Oznaczenie użytku	pow. uż. [ha]	pow. dz. [ha]
1	44	18.1457 18		WL	1/1	WOJCIECH LINGO	R V R VI	0.0378 0.0827	0.1205
2	44	18.1462 18		WL	1/1	WOJCIECH LINGO	R VI	0.1909	0.1909
3	44	18.1453 18		WL	1/1	WOJCIECH LINGO	R V R VI	0.1226 0.4012	0.5238
4	44	18.1447 18		WL	1/1	WOJCIECH LINGO	R V R VI	0.0080 0.1162	0.1242

## MAPA

(kopia z mapy ewidencyjnej)

Skala 1:2000



Dokument niniejszy jest wypisem z opisowych  
danych ewidencji gruntów i budynków oraz wyrysem  
z mapy ewidencyjnej, wydany

.....DO PODZIAŁU.....  
nie przeznaczonym do dokonania wpisu  
w księdze wieczystej

Zam. Nr.. 1719../2008

Niniejszy wyrys wykonała:

inż. Anna Malesza nr upr 19415

Białystok dnia 11.03.2008

06-4430-3-1/08

pieczęć organu wydającego

URZĄD MIEJSKI W CZARNEJ BIAŁOSTOCKIEJ  
WPŁYNEŁO - Kancelaria Ogólna

Dn.

2008 -03- 17

Ilość zał. .... podpis .....

Województwo: podlaskie

Powiat: białostocki

Jednostka ewidencyjna: Czarna Białostocka

Obręb: Czarna Białostocka

## OPIS I WYRYS Z MAPY EWIDENCYJNEJ WYŁĄCZNIE DO CELÓW OPINIODAWCZYCH

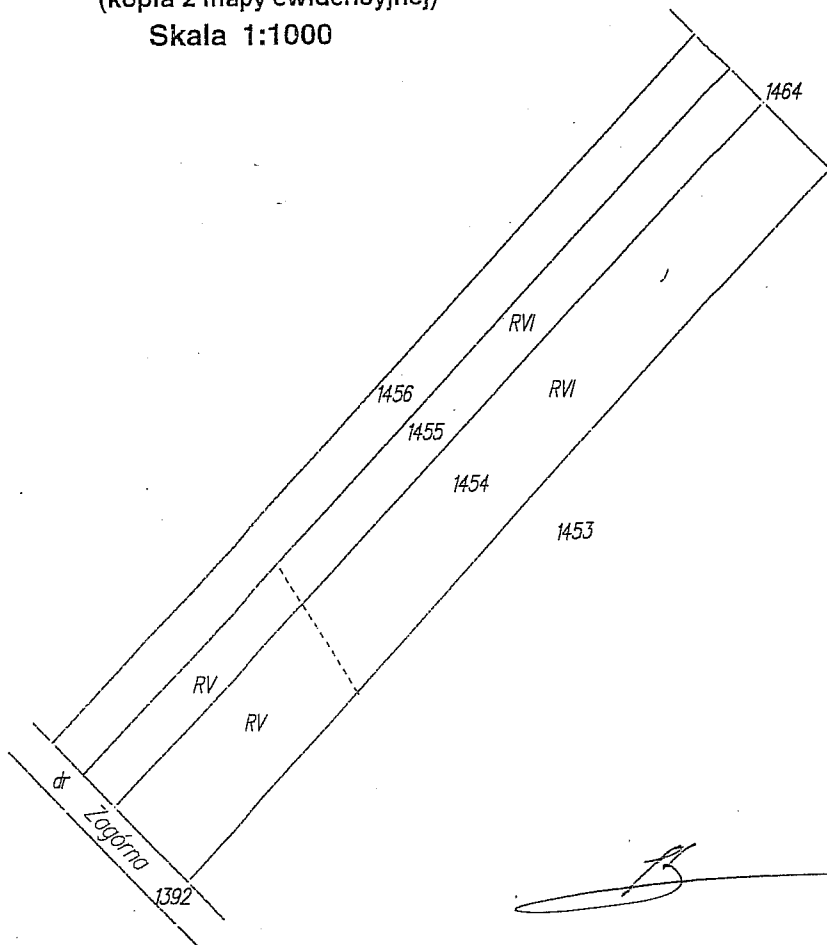
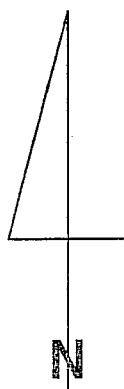
z dnia: 08-03-10

Ip.	NrOb	Nr działki Ark.	Księga wiecz	Ch	Udział	właściciel / władający	Oznaczenie użytku	pow. už. [ha]	pow. dz. [ha]
1	44	18.1454 18	BI1B/00144377/2	Wł.	1/1	(małżeństwo) WOJCIECH RUDNIK  JOLANTA RUDNIK	R V	0.0459	0.1666
							R VI	0.1167	
2	44	18.1455 18	BI1B/00144377/2	Wł.	1/1	(małżeństwo) WOJCIECH RUDNIK  JOLANTA RUDNIK	R V	0.0228	0.0784
							R VI	0.0558	

### MAPA

(kopia z mapy ewidencyjnej)

Skala 1:1000



Dokument niniejszy jest wypisem z opisowych  
danych ewidencji gruntów i budynków oraz wyrysem  
z mapy ewidencyjnej, wydanym

.....DO PODZIAŁU.....  
nie przeznaczonym do dokonania wpisu  
w księdze wieczystej

Zam. Nr.. 1709.../2008

Niniejszy wyrys wykonała:

inż. Anna Malesza nr upr 19415

Białystok dnia 10.03.2008

ODG.II.7430/02-47/2008

# OPIS I MAPA

z dn-05-06-2008 r.

Nr księgi wieczystej: KW 72572

Nr jednostki rejestrowej: 507

Char.	Udział	Imię i nazwisko (nazwa)	<Imiona rodziców>	Adres
WŁ	1/1	MIELNICKI JERZY		
		MIELNICKA KRYSTYNA TERESA		

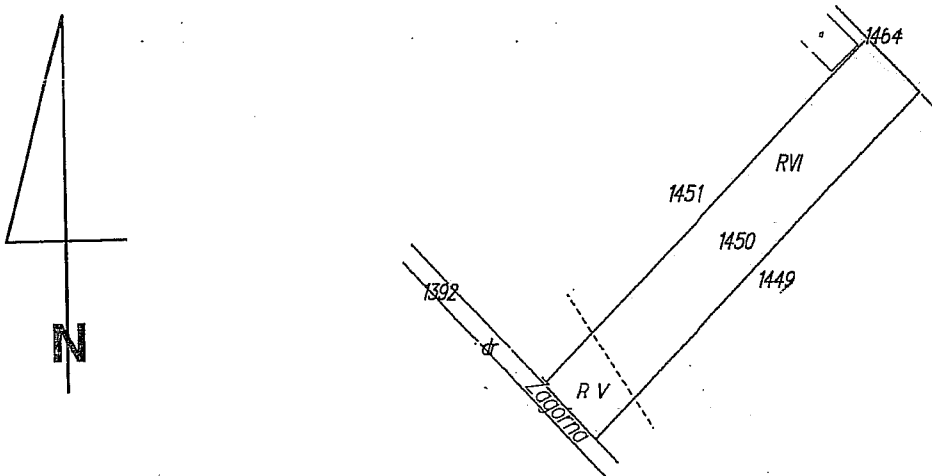
## WYPIS Z REJESTRU GRUNTÓW

Obręb	Numer		Bliższe określenie położenia	Rodzaj użytków	Klasa	Powierzchnia			
	arkusza	działki				Użytków		Ogólna działki	
						[ha]	[m²]	[ha]	[m²]
44	18	1450		R	V	0	0330	0	2548
				R	VI	0	2218		
Ogółem:						0	2548	0	2548

## MAPA

wrys z mapy ewidencyjnej

Skala 1:2000



Niniejszy dokument służy za podstawę wpisu do księgi wieczystej.  
Stosownie do art.21 Ust. z dnia 17.05.1989r.  
Prawo Geodezyjne i Kartograficzne tekst jednolity  
Dz.Ust. Nr 240. Poz. 2027 z 2005 roku ze zmianami.

Zam.nr.4007/2008

Sporządził: Magdalena Łapińska

Sprawdził: Anna Malesza nr upr 19415



Białystok, dnia 2008-06-03

Z up.   
mgr Zbigniew Kucyński  
KIEROWNIK  
Referatu Geodezji Ewidencji Gruntów i Budynków  
w Wydziale Geodezji, Katastru i Nieruchomości  
Osoba upoważniona

ODG.II.7430/02-47/2008

Nr jednostki rejestrowej: 670

**OPIS I MAPA**  
z dn-05-06-2008 r.

Nr księgi wieczystej: KW 66473

Char.	Udział	Imię i nazwisko (nazwa)	<Imiona rodziców>	Adres
WŁ	1/1	GINA CZARNA BIAŁOSTOCKA		TRAUGUTTA 2 16-020 CZARNA BIAŁOSTOCKA

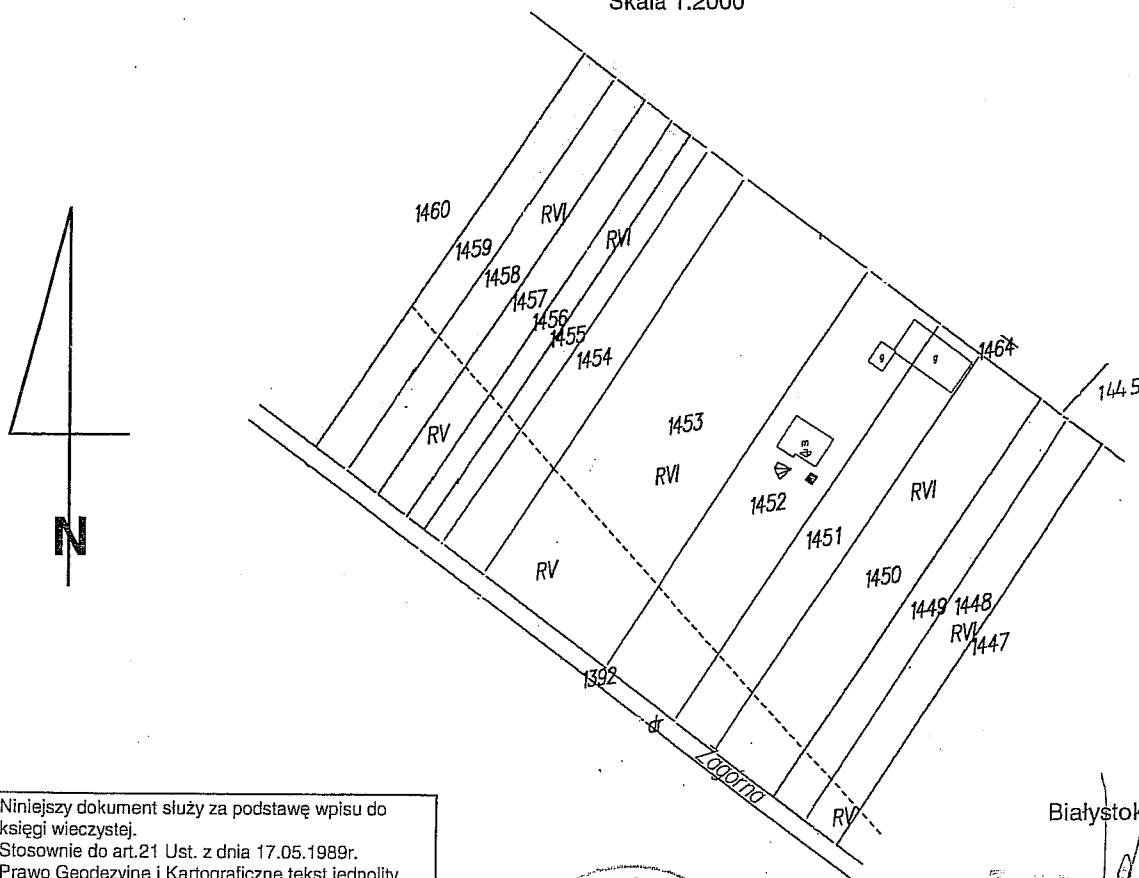
**WYPIS Z REJESTRU GRUNTÓW**

Obręb	Numer		Blizsze określenie położenia	Rodzaj użytków	Klasa	Powierzchnia			
	arkusza	działki				Użytków [ha]	[m²]	Ogólna działki [ha]	[m²]
44	18	1448	ZAGÓRNA	R	V	0	0120	0	1405
				R	VI	0	1285		
44	18	1449	ZAGÓRNA	R	V	0	0135	0	1238
				R	VI	0	1103		
44	18	1456	ZAGÓRNA	R	V	0	0219	0	0777
				R	VI	0	0558		
44	18	1458	ZAGÓRNA	R	V	0	0450	0	1318
				R	VI	0	0868		
44	18	1459	ZAGÓRNA	R	V	0	0488	0	1345
				R	VI	0	0857		
Ogółem:						0	6083	0	6083

**MAPA**

wyrzys z mapy ewidencyjnej

Skala 1:2000



Niniejszy dokument służy za podstawę wpisu do księgi wieczystej.  
Stosownie do art.21 Ust. z dnia 17.05.1989r.  
Prawo Geodezyjne i Kartograficzne tekst jednolity  
Dz.Ust. Nr 240. Poz. 2027 z 2005 roku ze zmianami.

Zam.nr.4007/2008

Sporządził: Magdalena Łapińska

Sprawdził: Anna Malesza nr upr 19415



Białystok, dnia 2008-06-09

Z up. ...  
mgr Zbigniew ...  
KIEROWNIK  
Referatu Geodezji, Ewidencji Gruntów i Budynków  
w Wydziale Geodezji, Katastru i Melioracji  
Osoba upoważniona